

**АГЕНТСТВО ЛЕСНОГО ХОЗЯЙСТВА  
И ОХРАНЫ ЖИВОТНОГО МИРА КАМЧАТСКОГО КРАЯ  
ПРИКАЗ**

14.10.2019 № 1052-пр

г. Петропавловск-Камчатский

Об утверждении проектной  
документации лесного участка от  
21.08.2019 г. № 12

В соответствии со статьями 7, 41, 70.1, 83 Лесного кодекса Российской Федерации от 04.12.2006 № 200-ФЗ, Федеральным законом от 04.12.2006 № 201-ФЗ «О введении в действие Лесного кодекса Российской Федерации», пунктом 2 части 1 статьи 11.3, статьей 11.4 Земельного кодекса Российской Федерации от 25.10.2001 № 136-ФЗ, приказом Минприроды России от 03.02.2017 № 54 «Об утверждении Требований к составу и к содержанию проектной документации лесного участка, порядка ее подготовки», постановлением Правительства Камчатского края от 28.04.2011 № 165-П «Об утверждении Положения об Агентстве лесного хозяйства и охраны животного мира Камчатского края» и заявления Индивидуального предпринимателя Зыбина И.А. от 07.09.2019

**ПРИКАЗЫВАЮ:**

1. Утвердить проектную документацию лесного участка от 21.08.2019 г. № 12 площадью 0,4302 га, формируемого из лесного (земельного) участка с кадастровым номером 41:08:0000000:7, имеющего следующее местоположение:  
Камчатский край, Усть-Большерецкий район, Усть-Большерецкое лесничество квартал 319 часть выдела 12 Апачинского участкового лесничества.

Вид использования лесов – осуществление рекреационной деятельности.

2. Срок действия настоящего приказа 2 года с момента его подписания.

3. Контроль за исполнением настоящего приказа оставляю за собой.

И.о. руководителя Агентства

А.В. Лебедев

УТВЕРЖДЕНА:  
Приказом №1058-пр  
Агентства лесного хозяйства и охраны животного  
мира Камчатского края

От «14» 10 2019 г. №  
(дата утверждения)

## ПРОЕКТНАЯ ДОКУМЕНТАЦИЯ ЛЕСНОГО УЧАСТКА № 12

с. Соболево  
(населенный пункт)

21 августа 2019 г.  
(дата)

### 1. Местоположение, границы и площадь проектируемого лесного участка

Субъект Российской Федерации	Камчатский край
Муниципальное образование	Усть-Большерецкий район
Категория земель	Земли лесного фонда
Лесничество (лесопарк)	Усть-Большерецкое
Участковое лесничество (урочище)	Апачинское
Целевое назначение лесов	Защитные (ценные) леса
категория защитных лесов	Нерестоохраняемые полосы лесов
Квартал (части лесотаксационных выделов)	319 (12)
Площадь проектируемого лесного участка, га	0,4302

Местоположение и границы лесного участка указаны на плане и схеме расположения проектируемого лесного участка.

### 2. Целевое назначение лесов

В соответствии с приказом Федерального агентства лесного хозяйства от «03» декабря 2009 г. № 499 «О внесении изменений в приказ Федерального агентства лесного хозяйства от 09.12.2008 № 379 «Об определении количества лесничеств на территории Камчатского края и установлении их границ», Апачинское участковое лесничество входит в состав Усть-Большерецкого лесничества.

На момент проектирования лесного участка, на территории Усть-Большерецкого лесничества распространяется действие лесохозяйственного регламента, утвержденного приказом Агентства лесного хозяйства и охраны животного мира Камчатского края от «26» октября 2018г № 753-пр.

Леса на территории Камчатского края в соответствии со статьями 10, Лесного кодекса Российской Федерации, статьей 8 Федерального закона от 04.12.2006г. № 201-ФЗ, «О введении в действие Лесного кодекса Российской Федерации», Приказами Рослесхоза № 318 от 17.08.2010г.; № 50 от 09.02.2010 г. отнесены к защитным лесам, эксплуатационным лесам и резервным лесам, что отражено в Лесном плане Камчатского края, утвержденном постановлением Губернатора Камчатского края от 21.12.2018 № 107, и лесохозяйственном регламенте Усть-Большерецкого лесничества.

Согласно указанным документам лесного планирования квартал 319, Апачинского участкового лесничества, в котором расположен проектируемый лесной участок, относится к Защитным лесам, категория защитных лесов – нерестоохраняемые полосы лесов.

### 3. Количественные и качественные характеристики

### проектируемого лесного участка

Количественные и качественные характеристики проектируемого лесного участка составлены на основании данных государственного лесного реестра Усть-Большерецкого лесничества и натурального обследования.

Таблица 1. Распределение земель

Общая площадь, га	В том числе							
	лесные земли					нелесные земли		
	занятые лесными насаждениями-всего	в том числе покрытые лесными культурами	лесные питомники, плантации	не занятые лесными насаждениями	итого	горная тундра	другие	итого
1	2	3	4	5	6	9	10	11
0,4302	-	-	-	-	-	0,4302	-	0,4302

Таблица 2. Характеристика насаждений проектируемого лесного участка

Участковое лесничество/ урочище (при наличии)	Номер квартала	Номер выдела	Состав насаждения или характеристика лесного участка при отсутствии насаждения	Площадь (га)/ запас древесины при наличии (куб. м)	в том числе по группам возраста древостоя (га/куб. м)			
					молодняки	средне-возрастные	приспевающие	спелые и перестойные
1	2	3	4	5	6	7	8	9
Апачинское	319	12	горная тундра	0,4302 / 0	-	-	-	-

Таблица 3. Средние таксационные показатели насаждений проектируемого лесного участка

Целевое назначение лесов	Хозяйство, преобладающая порода	Состав насаждений	Возраст	Бонитет	Полнота	Средний запас древесины (куб. м/га)		
						средне-возрастные	приспевающие	спелые и перестойные
1	2	3	4	5	6	7	8	9
Защитные (ценные) леса, категория защитности- нерестощохранные полосы лесов	-	горная тундра	-	-	-	-	-	-

Таблица 4. Виды и объемы использования лесов на проектируемом лесном участке

Целевое назначение лесов	Хозяйство (хвойное, твердолиственное, мягколиственные)	Площадь, (га)	Единица измерения	Объемы использования лесов (изъятия лесных ресурсов)
1	2	3	4	5
Осуществление рекреационной деятельности, туризм				
Защитные (ценные) леса, категория защитности- нерестощохранные полосы лесов		0,4302	га	-

#### 4. Виды разрешенного использования лесов на проектируемом лесном участке

Лесохозяйственным регламентом Усть-Большерецкого лесничества в квартале 319 Апачинского участкового лесничества соответственно в проектируемом лесном участке установлены следующие виды разрешенного использования лесов:

- Осуществление рекреационной деятельности;

- Осуществление видов деятельности в сфере охотничьего хозяйства;

- Ведение сельского хозяйства;

- Строительство и эксплуатация водохранилищ и иных искусственных водных объектов, а также гидротехнических сооружений и специализированных портов;

- Строительство, реконструкция, эксплуатация линейных объектов;

- Выполнение работ по геологическому изучению недр, разработка месторождений полезных

исключаемых;

- Осуществление религиозной деятельности;
- Выполнение изыскательских работ.

## 5. Сведения об обременениях проектируемого лесного участка

По данным государственного лесного реестра квартал 319 часть выдела 12, Апачинского участкового лесничества, Усть-Большерецкого лесничества не имеет обременения.

## 6. Сведения об ограничениях использования лесов

С учетом целевого назначения и правового режима лесов, установленного лесным законодательством Российской Федерации, лесохозяйственным регламентом Усть-Большерецкого лесничества предусмотрены следующие ограничения в использовании лесов:

Согласно Правил использования лесов для осуществления рекреационной деятельности на лесных участках, предоставленных для осуществления рекреационной деятельности, подлежит сохранению природные ландшафты, объекты животного мира, растительного мира, водные объекты. Леса для осуществления рекреационной деятельности используются способами, не наносящими вреда окружающей среде и здоровью человека

Использование лесов для осуществления рекреационной деятельности не должно препятствовать праву граждан пребывать в лесах.

Не допускается: повреждение лесных насаждений, растительного покрова и почвы за пределами предоставленного участка и на участке, захламливание территории, проезд транспортных средств по произвольным маршрутам.

В защитных лесах запрещается осуществление деятельности, несовместимой с их целевым назначением и полезными функциями. (п.6. ст. 111 ЛК РФ).

В ценных лесах запрещаются строительство и эксплуатация объектов капитального строительства, за исключением линейных объектов и гидротехнических сооружений. (п.2. ст. 115 ЛК РФ).

## 7. Сведения о наличии зданий, сооружений, объектов, связанных с созданием лесной инфраструктуры и объектов, не связанных с созданием лесной инфраструктуры на проектируемом лесном участке

Таблица 5.

№ п/п	Участковое лесничество/ урочище (при наличии)	Номер квартала	Номер выдел	Площадь объекта (га)	Наименование объекта
1	2	3	4	5	6
1	Апачинское	319	12		Здания, сооружения, объекты, связанные с созданием лесной инфраструктуры и объекты, не связанные с созданием лесной инфраструктуры отсутствуют

## 8. Сведения о наличии на проектируемом лесном участке особо защитных участков лесов, особо охраняемых природных территорий, зон с особыми условиями использования территорий

Согласно данным государственного лесного реестра на проектируемом лесном участке не существуют особо защитных участков леса (ОЗУ), особо охраняемых природных территорий (ООПТ) и зон с особыми условиями использования территорий.

Таблица 6.

№ п/п	Наименование участкового лесничества/ урочища (при наличии)	Номер квартала	Номер выдела	Виды ОЗУ, наименование ООПТ, виды зон с особыми условиями использования территорий	Общая площадь, га
1	2	3	4	5	6
1	Апачинское	319	12	Особо защитных участков лесов, особо охраняемых природных территорий, зон с особыми условиями использования территорий не имеется	-

### 9. Проектирование вида использования лесов лесного участка

Согласно лесохозяйственному регламенту Усть-Большерецкого лесничества, зона планируемого освоения лесов для осуществления рекреационной деятельности, не установлена.

**При проектировании лесного участка сделаны следующие замечания и предложения:**

Использовать лесной участок исключительно по целевому назначению в соответствии с лесным законодательством, соблюдать Правила пожарной безопасности в лесах и Санитарной безопасности в лесах. Соблюдать требования распоряжений Правительства Российской Федерации от 27.05.2013 № 849-р и от 17.07.2012 № 1283-р.

Сведения о наличии кадастрового (условного, номера учетной записи в государственном лесном реестре) номера лесного (земельного) участка, из которых образуются лесные участки: Лесной (земельный) участок будет образован из земельного участка с кадастровым номером 41-08-0000000:7;

### ПЛАН ПРОЕКТИРУЕМОГО ЛЕСНОГО УЧАСТКА

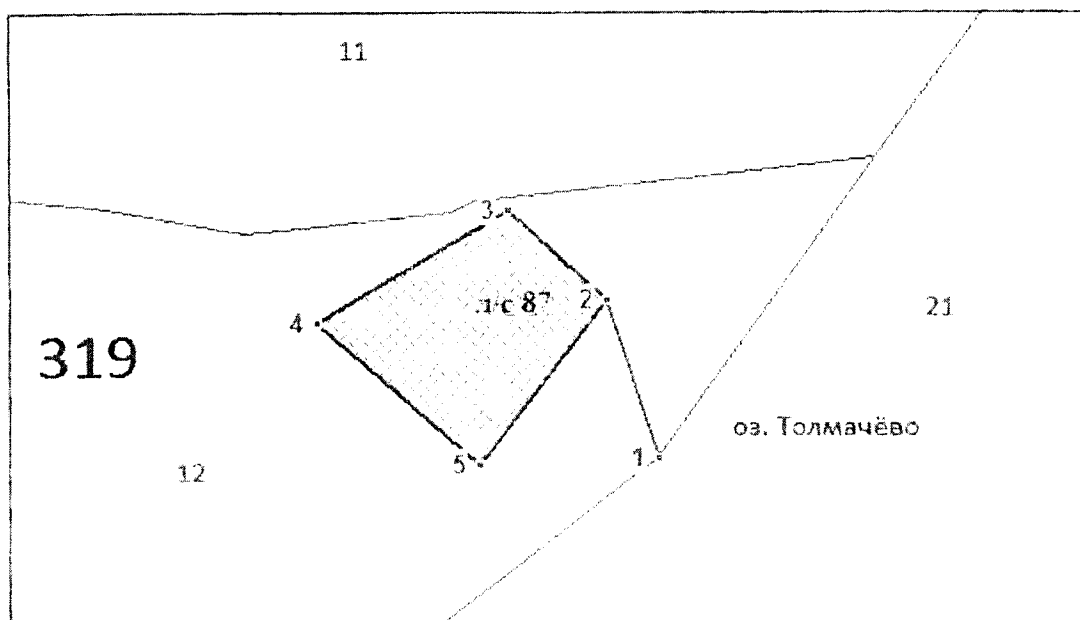
Субъект Российской Федерации

Камчатский край

# ПЛАН ПРОЕКТИРУЕМОГО ЛЕСНОГО УЧАСТКА

Субъект Российской Федерации  
 Муниципальное образование  
 Категория земель  
 Лесничество (лесопарк)  
 Участковое лесничество  
 Целевое назначение лесов, категория  
 защитных лесов  
 Лесной квартал (часть лесотаксаци-  
 онного выдела)  
 Вид использования лесов  
 Цель предоставления лесного участка  
 Площадь, га  
 Масштаб

Камчатский край  
 Усть-Большерецкий район  
 Земли лесного фонда  
 Усть-Большерецкое  
 Апачинское  
 Защитные (ценные) леса, нерестоохранные полосы лесов  
 319 (12)  
 Осуществление рекреационной деятельности  
 Туризм  
 0,4302 га  
 1: 2500



Условные обозначения	
	Испрашиваемый участок
<b>319</b>	Номер квартал
	Граница выдела
<b>1</b>	Привязка к озеру

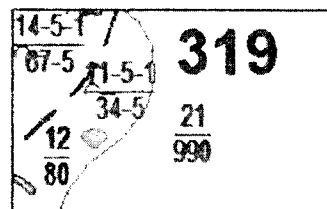
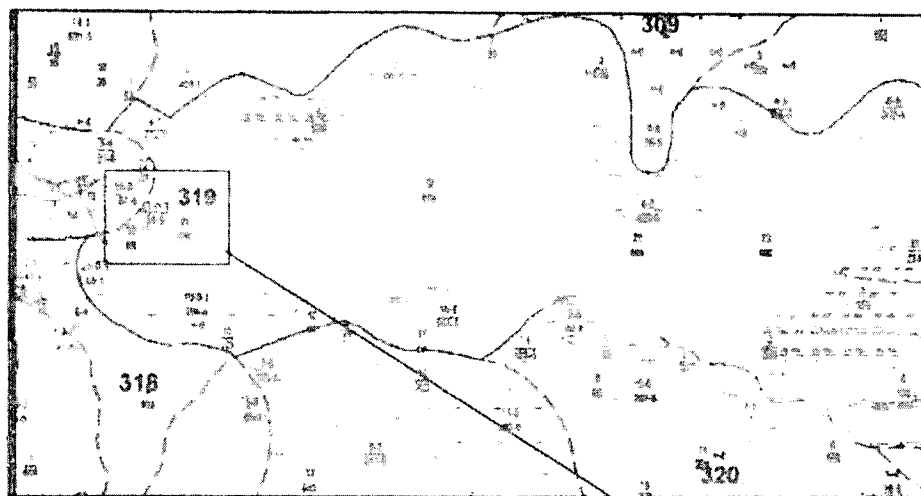
Геоданные:			
Номера точек	Румбы (азимут) линий	Длина, м	Тип линии
1 - 2	СЗ: 20°28'36.1"	56.63	Линия привязки
2 - 3	СЗ: 45°0'0"	44.6	Линия отвода
3 - 4	ЮЗ: 51°2'30.3"	77.1	Линия отвода
4 - 5	ЮВ: 50°26'58.5"	74.8	Линия отвода
5 - 2	СВ: 27°39'20.2"	72.8	Линия отвода

Каталог координат ( МК 41 )		
Номера точек	X	Y
1	514406.49	1340507.37
2	514459.29	1340487.10
3	514490.59	1340455.30
4	514441.85	1340395.80
5	514394.46	1340453.75

### СХЕМА РАСПОЛОЖЕНИЯ ПРОЕКТИРУЕМОГО ЛЕСНОГО УЧАСТКА

Субъект Российской Федерации  
 Муниципальное образование  
 Категория земель  
 Лесничество (лесопарк)  
 Участковое лесничество  
 Целевое назначение лесов, категория  
 защитных лесов  
 Лесной квартал (часть лесотаксаци-  
 онного выдела)  
 Вид использования лесов  
 Цель предоставления лесного участка  
 Площадь, га  
 Масштаб

Камчатский край  
Усть-Большерецкий район  
Земли лесного фонда  
Усть-Большерецкое  
Апачинское  
Защитные (целинные) леса, нерестоохраняемые полосы лесов  
319 (12)  
Осуществление рекреационной деятельности  
Туризм  
0,4302 га  
1: 100000



### УСЛОВНЫЕ ОБОЗНАЧЕНИЯ

[illegible]

**Согласованно:**

начальник филиала-лесничий Усть-Болытюрешко  
лесничества

Представитель заинтересованного лица

Колесников Н.Ф.  
(Ф.И.О.)

Золотини *ТН*  
(ФНО)

Прошито, пронумеровано и скреплено печатью \_\_\_\_\_ листов

Заверено:

Начальник филиала - лесничий Усть-Болышерецкого лесничес  
филиал КТ КУ «Камчатское лесничество»

Представитель заинтересованного лица

подпись

Фамилия И. О.





**АГЕНТСТВО ЛЕСНОГО ХОЗЯЙСТВА  
И ОХРАНЫ ЖИВОТНОГО МИРА КАМЧАТСКОГО КРАЯ  
ПРИКАЗ**

12.12.2019 № 1263-пр  
г. Петропавловск-Камчатский

Об утверждении изменений  
от 02.12.2019 № 1 в проектную  
документацию лесного участка  
от 21.08.2019 № 12

В соответствии с постановлением Правительства Камчатского края от 28.04.2011 № 165-П «Об утверждении Положения об Агентстве лесного хозяйства и охраны животного мира Камчатского края», на основании приказа Агентства лесного хозяйства и охраны животного мира Камчатского края от 05.09.2017 № 751-пр «О предоставлении полномочий» и заявления Индивидуального предпринимателя Зыбина И.А. от 06.12.2019

**ПРИКАЗЫВАЮ:**

1. Утвердить изменения от 02.12.2019 № 1 в проектную документацию лесного участка от 21.08.2019 № 12, утвержденную приказом Агентства лесного хозяйства и охраны животного мира Камчатского края от 14.10.2019 № 1058-пр.
2. Контроль за исполнением настоящего приказа оставляю за собой.

Заместитель руководителя  
Агентства

А.М. Епишков

1

Утверждено приказом  
Агентства лесного хозяйства и охраны  
животного мира Камчатского края  
«12» 12 2019 г. № 1263-пр

ИЗМЕНЕНИЯ В ПРОЕКТНУЮ ДОКУМЕНТАЦИЮ ЛЕСНОГО УЧАСТКА  
от 21.08.2019 г. № 12, утверждённую приказом № 1058-пр от 14.10.2019 года

№ 1

02.12.2019 г.

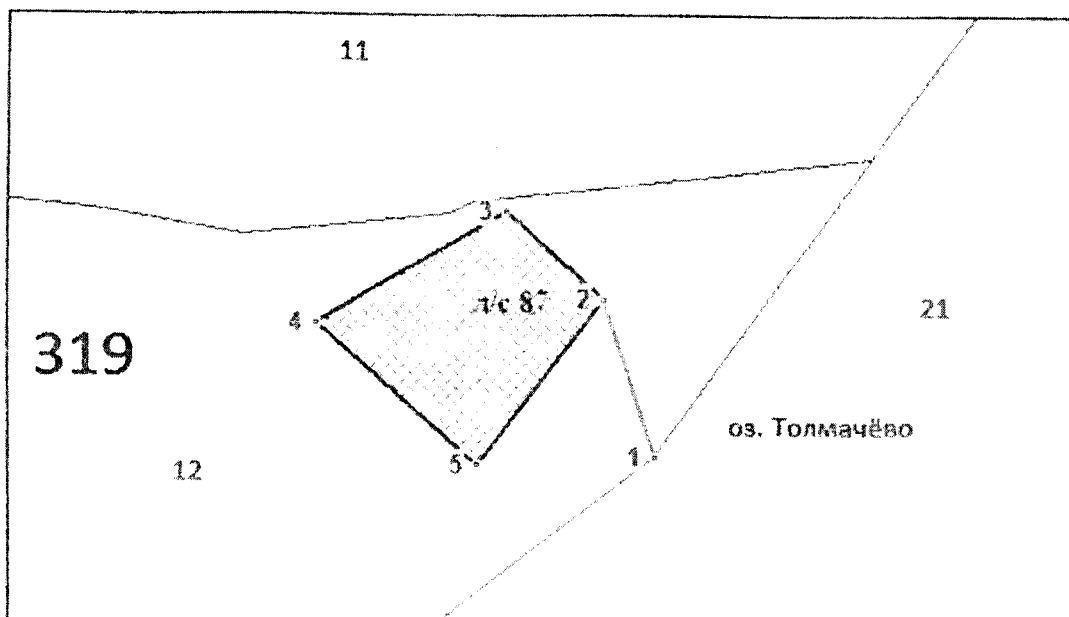
В связи с технической ошибкой, допущенной в проектной документации лесного участка  
от 21.08.2019 г. № 12, в координатном описании границ лесного участка:

1. Лист 5 проектной документации лесного участка от 21.08.2019 г. № 12 «План проектируемого лесного участка» изложить в редакции согласно приложению, к настоящим Изменениям.

# ПЛАН ПРОЕКТИРУЕМОГО ЛЕСНОГО УЧАСТКА

Субъект Российской Федерации  
Муниципальное образование  
Категория земель  
Лесничество (лесопарк)  
Участковое лесничество  
Целевое назначение лесов, категория  
защитных лесов  
Лесной квартал (часть  
лесотаксационного выдела)  
Вид использования лесов  
Цель предоставления лесного участка  
Площадь, га  
Масштаб

Камчатский край  
Усть-Большерецкий район  
Земли лесного фонда  
Усть-Большерецкое  
Апачинское  
Защитные (ценные) леса, нерестоохраняемые полосы лесов  
319 (12)  
Осуществление рекреационной деятельности  
Туризм  
0,4302 га  
1:2500



Условные обозначения	
	Испрашиваемый участок
<b>319</b>	Номер квартал
	Граница выдела
<b>1</b>	Привязка к озеру

Геоданные:			
Номера точек	Румбы (азимут) линий	Длина, м	Тип линии
1 - 2	СЗ: 20°28'36.1"	56.63	Линия привязки
2 - 3	СЗ: 45°0'0"	44.6	Линия отвода
3 - 4	ЮЗ: 51°2'30.3"	77.1	Линия отвода
4 - 5	ЮВ: 50°26'58.5"	74.8	Линия отвода
5 - 2	СВ: 27°39'20.2"	72.8	Линия отвода

Каталог координат ( МК 41 )		
Номера точек	X	Y
1	514406.49	1340507.37
2	514460.02	1340486.35
3	514490.59	1340455.30
4	514441.85	1340395.80
5	514395.11	1340452.96

Согласованно:

Начальник филиала-лесничий Усть-Большерецкого лесничества

Представитель заинтересованного лица


Колесников Н.Ф.  
(Ф.И.О.)

(Ф.И.О.)


Пронито, продумовано и скреплено печатью 2 листов


Заверено:

Начальник филиала лесничий Усть-Болышевского лесничества

  
Н.Ф. Колесников

Представитель заинтересованного лица

  
Подпись

  
Фамилия И.О.