



УТВЕРЖДАЮ:

Должность

Ф.И.О

Дата

*и.о. руководителя Департамента лесного хозяйства  
и охраны лесов Камчатского края*  
*М.И.М. Педерсено 18.12.*  
*04.10.2019*

**Акт**  
**лесопатологического обследования № 2019-00017**

лесных насаждений Елизовского лесничества (лесопарка)  
Камчатского края (субъекта Российской Федерации)

Способ лесопатологического обследования:

1. Визуальный

2. Инструментальный

X

**Место проведения**

Участковое лесничество	Урочище (дача)	Квартал (кварталы)	Выдел (выделы)	Площадь, га
Елизовское (часть 1)		266	18	42

Лесопатологическое обследование проведено на общей площади 42,0 га.

2. Инструментальное обследование лесного участка

1. Фактическая таксационная характеристика лесного насаждения \_\_\_\_\_ не соответствует таксационному описанию. Причины несоответствия: \_\_\_\_\_  
Пожар 4-10 летней давности

Ведомость лесных участков с выявленными несоответствиями таксационным описаниям приведена в приложении 1 к

2. Состояние насаждений: с нарушенной устойчивостью ☐  
с утраченной устойчивостью ☒

причины повреждения: \_\_\_\_\_  
Пожар 4-10 летней давности

средневзвешенная для каждой породы: \_\_\_\_\_ Кс-6,0  
средневзвешенная категория насаждения: 6,0

В том числе:  
заселено (отработано) стволовыми вредителями

Вид вредителя	Порода	Встречаемость (% заселённых деревьев)	Степень заселения лесного насаждения (слабая, средняя, сильная)

Повреждено огнём

Вид пожара	Порода	Состояние корневых лап		Состояние корневой шейки		Подсушивание луба	
		процент повреждённых огнём корней	процент деревьев с данным повреждением	ожог корневой шейки по окружности (1/4; 2/4; 3/4; более 3/4)	процент деревьев с данным повреждением	по окружности (1/4; 2/4; 3/4; более 3/4)	процент деревьев с данным повреждением
Устойчивый низовой пожар 4-10 летней давности высокой интенсивности	Кс			ожог корневой шейки по окружности (более 3/4)	100	подсушивание луба по окружности (более 3/4)	100

Поражено болезнями

Вид болезни	Порода	Встречаемость (% поражённых деревьев)	Степень поражения лесного насаждения (слабая, средняя, сильная)

3. Выборке подлежит 100 % деревьев,  
в том числе:  
ослабленных 0 % (причины назначения) \_\_\_\_\_  
сильно ослабленных 0 % (причины назначения) \_\_\_\_\_  
усыхающих 0 % (причины назначения) \_\_\_\_\_  
свежего сухостоя 0 %, \_\_\_\_\_  
в том числе:  
свежего ветровала 0 %  
свежего бурелома 0 %  
старого ветровала 60 %  
в том числе:  
старого бурелома 0 %  
старого сухостоя 40 %  
аварийных 0 %

4. Полнота лесного насаждения после уборки деревьев, подлежащих рубке, составит 0

## 5. ЗАКЛЮЧЕНИЕ

С целью предотвращения негативных процессов или снижения ущерба от их воздействия назначено:

Участковое лесничество	Урочище (дача)	Квартал	Выдел	Площадь выдела, га	Вид мероприятия	Площадь, мероприятия, га	По-рода	Запас на выдел, кбм	Крайние сроки проведения
Елизовское (часть 1)		266	18	42	УНД	42	Кс	0	2019-2020 г.
					итого сырораствующего			0	
					ветровал, бурелом			756	
					сухостой			504	
					всего			1260	

Согласно приказа МПР РФ от 16.09.2016 г. № 480 "Об утверждении порядка проведения лесопатологических обследований и формы акта лесопатологического обследования" п.46 "В лесных насаждениях с наличием более 50 % ветровала, бурелома, снеголома, упавших деревьев в результате пожара назначение СОМ проводится визуальным способом, а недостающая информация переносится из таксационных описаний."

Ведомость перечета деревьев назначенных в рубку и абрис лесного участка прилагаются (приложение 2 и 3 к Акту)

## 6. Меры по обеспечению возобновления

*содействие естественному возобновлению путем минерализации почвы*

## 7. Мероприятия, необходимые для предупреждения повреждения или поражения смежных насаждений:

*Требуется проведение санитарно оздоровительных мероприятий.*

Сведения для расчета степени повреждения:

год образования старого сухостоя Более 5 лет ;основная причина повреждения древесины Устойчивый низовой пожар 4-10 летней давности  
высокой интенсивностиДата проведения обследований " 22 " 07 20 19 г.Дата составления " 20 " 08 20 19 г.

Исполнитель работ по проведению лесопатологических обследований:

ФИО Мурзин Д.С.

Подпись



Ведомость лесных участков с выявленными несоответствиями таксационным описаниям

Источник данных	Год проведения лесосурейства	Номер квартала	Номер выдела	Площадь выдела, га	Целевое назначение лесов	Категория защитных лесов	Номер лесопатологического выдела	Площадь выдела, га	Лесопатологического выдела, га	Таксационная характеристика												Заложено пробных площадей	
										состав	порода	возраст, лет	средняя высота, м	средний диаметр, см	тип леса	ТУМ	полнота	бонитет	запас, куб/га	количество, шт.	общая площадь, га		
ТО	1993	266	18	42	эксплуатационные	ОЗУ (запаси КС)				10Кс	Кс	70	3	4	КС		0,7	56	30				
										захламенность										0			
										сухостой										0			
Ф	1993	266	18	42	эксплуатационные	ОЗУ (запаси КС)				Погибшее насаждение 10Кс	Кс	70	3	4	КС		0	56	0				
										ветровой, бурелом										18			
										сухостой										12			

ТО – таксационные описания  
Ф - фактическая характеристика лесного насаждения

Исполнитель работ по проведению лесопатологических обследований:

ФИО Мурзин Д.С. Подпись 

Дата составления документа: "20" 09 2018 г. Телефон 8(4212)484012

Результаты проведения лесопатологических обследований лесных насаждений за

июль

20 19 г.

Субъект Российской Федерации  
Участковое лесничество

Енисейское (часть 1)

Камчатский край

Урочище (лесная дача)

Лесничество (лесопарк)

Енисейское

Таксационная характеристика лесного насаждения													Распределение деревьев по категориям состояния, % от запаса										Признаки повреждения деревьев	Доля повреждённых деревьев, %	Причина ослабления, повреждения	Подлежит рубке, %	Назначенные мероприятия																																																																																																																																																																																																																																																																																																																																																																																																																																																																																																																																																																																																																																																																																																																																																																																																																																																																																																																																																																																																																																																																																																																																																																																																																																																
Номер квартала	Номер выдела	Площадь выдела, га	Площадь назначения лесов	Категория защитных лесов	Номер лесопатологического выдела	Площадь лесопатологического выдела, га	состав	порода	возраст	средняя высота, м	средний диаметр, см	тип леса	полнота	бонитет	запас, куб. м/га	Число деревьев на пробё, шт.	без признаков ослабления	ослабленные	сильно ослабленные	увыхающие	свежий сухостой	старый сухостой					свежий ветровал	старый ветровал	Свежий бурелом	Старый бурелом	Аварийные деревья																																																																																																																																																																																																																																																																																																																																																																																																																																																																																																																																																																																																																																																																																																																																																																																																																																																																																																																																																																																																																																																																																																																																																																																																																																												
266	18	42					8	Погобное насаждение 10Кс *	Кс	70	3	4	КС	0*	56	0*		0	0	0	0	0	0	0	0	0	0	0	28	27	26	25	24	23	22	21	20	19	18	17	16	15	14	13	12	11	10	9																																																																																																																																																																																																																																																																																																																																																																																																																																																																																																																																																																																																																																																																																																																																																																																																																																																																																																																																																																																																																																																																																																																																																																																																																											

Показатели, не соответствующие таксационному описанию отмечаются «\*»

Исполнитель работ по проведению лесопатологических обследований:

ФИО Мурзин Д.С.

Подпись

Дата составления документа

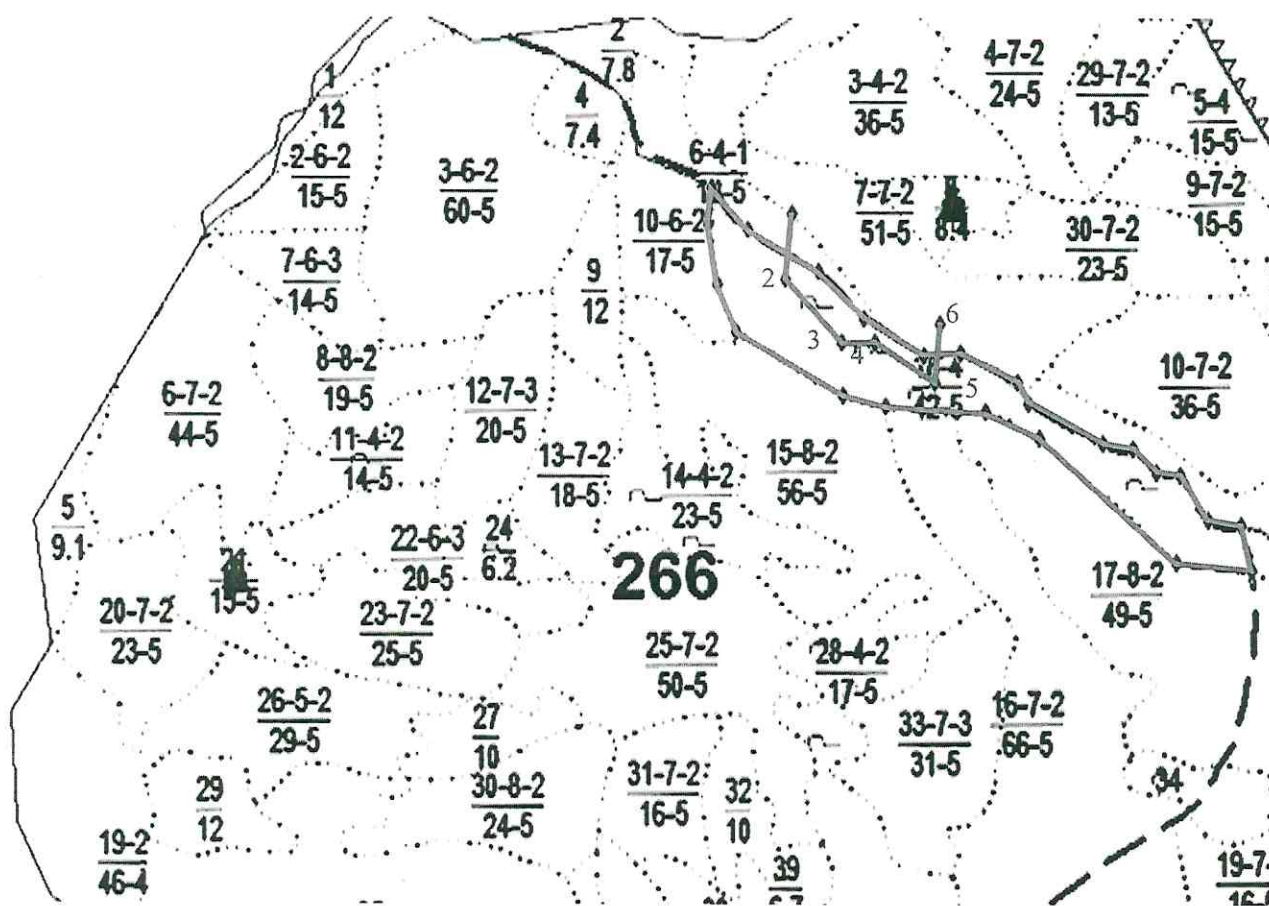
20 " 03 20 19 г.

Телефон

8(4212)484012

# Абрис участка

М 1:25000



## Экспликация маршрутного хода

Направление	Азимут	Длина, м
1-2	186°	225
2-3	137°	284
3-4	88°	111
4-5	124°	240
5-6	5°	196

## Условные обозначения

	- Маршрутный ход		- граница выдела
	- обследуемый участок		- граница квартала

Исполнитель работ по проведению лесопатологических обследований:

ФИО Мурзин Д.С.

Подпись

Дата составления документа

20.09.2018

Телефон

8 (4212) 484012