

МАТЕРИАЛЫ ПРОЕКТИРОВАНИЯ ЛЕСНОГО (ЗЕМЕЛЬНОГО) УЧАСТКА

Номер учётной записи в государственном лесном реестре: -

Кадастровый номер: 41:05:0101012:1379

Предыдущий кадастровый (условный) номер 41:00:0000000:3

**г. Петропавловск-Камчатский
2013 год**

Состав материалов:

1. Пояснительная записка – на 4 л.
2. План лесного участка – на 1 л.
3. Карта - схема расположения и границы лесного участка – на 1 л.
4. Характеристика лесного участка и его насаждений – на 1 л.
5. Межевой план - на 13 л.
6. Свидетельство о государственной регистрации права, выданное на лесной участок с кадастровым номером 41:00:0000000:3 от 22.09.2015 № 010491 - на 1 л.
7. Копия кадастрового паспорта земельного участка – на 2 л.

ПОЯСНИТЕЛЬНАЯ ЗАПИСКА
к материалам проектирования лесного участка
с кадастровым номером 41:05:0101012:1379
площадью 0,1600 га

Заказчик кадастровых работ: Агентство лесного хозяйства и охраны животного мира Камчатского края.

Исполнитель кадастровых работ: ФГУП «Рослесинфорг» «Дальлеспроект», кадастровый инженер Старцева В.М.

Местоположение: Камчатский край, Елизовский район, Елизовское лесничество, квартал 69 выдел 9 ч. Паратунского участкового лесничества.

Целевое назначение лесов: Защитные леса – леса, расположенные в первой, второй и третьей зонах округов санитарной (горно-санитарной) охраны лечебно-оздоровительных местностей и курортов.

Цель формирования: для осуществления рекреационной деятельности.

Вид разрешённого использования: лесной участок формируется для одного вида использования: осуществление рекреационной деятельности и соответствует пункту 8 части 1 статьи 25 Лесного кодекса Российской Федерации.

По результатам проектирования лесного участка составлена ведомость проектируемого лесного участка:

ВЕДОМОСТЬ ПРОЕКТИРУЕМОГО ЛЕСНОГО УЧАСТКА

Виды разрешенного использования лесов	Наименование лесничества (наименование участкового лесничества)	Перечень лесных кварталов или их частей (выделов)	Площадь, гектар
1	2	3	4
Заготовка древесины	-	-	-
Заготовка живицы	-	-	-
Заготовка и сбор недревесных лесных ресурсов	-	-	-
Заготовка пищевых лесных ресурсов и сбор лекарственных растений	-	-	-
Осуществление видов деятельности в сфере охотничьего хозяйства	-	-	-
Ведение сельского хозяйства	-	-	-
Осуществление научно-исследовательской деятельности, образовательной деятельности	-	-	-

Виды разрешенного использования лесов	Наименование лесничества (наименование участкового лесничества)	Перечень лесных кварталов или их частей (выделов)	Площадь, гектар
1	2	3	4
Осуществление рекреационной деятельности	Елизовское лесничество (Паратунское участковое лесничество)	69 (9)	0,1600
Создание лесных плантаций и их эксплуатация	-	-	-
Выращивание лесных плодовых, ягодных, декоративных растений, лекарственных растений	-	-	-
Выращивание посадочного материала лесных растений (саженцев, семян)	-	-	-
Выполнение работ по геологическому изучению недр, разработка месторождений полезных ископаемых	-	-	-
Строительство и эксплуатация водохранилищ и иных искусственных водных объектов, а также гидротехнических сооружений, морских портов, морских терминалов, речных портов, причалов	-	-	-
Строительство, реконструкция, эксплуатация линейных объектов	-	-	-
Переработка древесины и иных лесных ресурсов	-	-	-
Осуществление религиозной деятельности	-	-	-
Иные виды использования лесов	-	-	-

Обоснование площади и конфигурации:

Лесной участок сформирован в соответствии с требованиями Приказа Федерального агентства лесного хозяйства от 12.12.2011 № 516 «Об утверждении Лесоустроительной инструкции» (далее – Лесоустроительная инструкция) и Правил использования лесов для осуществления рекреационной деятельности (далее – Правила), утвержденными Приказом Федерального агентства лесного хозяйства от 21.02.2012 № 62 в границах Елизовского лесничества Камчатского края.

В соответствии с пунктом 48 Лесоустроительной инструкции и Правилами лесной участок сформирован:

- на лесных землях - на покрытом лесной растительностью участке леса;
- в границах части выдела 9 квартала 69 Паратунского участкового лесничества Елизовского лесничества в соответствии с требованием к минимальной территориальной единице проектирования лесных участков для осуществления рекреационной деятельности, которой является часть лесотаксационного выдела.

- для осуществления рекреационной деятельности в целях организации отдыха, туризма, физкультурно-оздоровительной и спортивной деятельности.

Конфигурация лесного участка квадратной формы.

Сведения о наличии кадастрового номера:

Лесной участок формируется в границах Елизовского лесничества, которое является земельным участком единого землепользования с кадастровым номером 41:00:0000000:3 площадью 2900326,4020 га.

Сведения о смежных лесных участках и расположенных в непосредственной близости:

Лесные участки, расположенные в непосредственной близости:

1. Камчатский филиал Учреждения Российской академии наук Геофизической службы РАН, постоянное (бессрочное) пользование – свидетельство о государственной регистрации права от 15.12.2009 № 41 АВ 064793, общая площадь 4,0000 га, номер учетной записи в государственном лесном реестре 81-2009-08/1;
2. ОАО «Геотерм», договор аренды лесного участка № 112 от 22.12.2008, общая площадь 2,9500 га с номером учетной записи в государственном лесном реестре 297-2008-12;
3. ИП Сердюк М.С., договор аренды лесного участка № 145-А от 22.10.2010, общая площадь 0,7700 га, номер учетной записи в государственном лесном реестре 75-2010-10;
4. ООО «Организация по внедрению научно-исследовательских разработок «Ламна», договор аренды лесного участка № 29-А от 28.05.2009, общая площадь 10,0000 га, номер учетной записи в государственном лесном реестре 61-2009-05;
5. ООО «Русский хели-бординг клуб «Колумб», договор аренды лесного участка № 17-П от 04.06.2008, общая площадь 1,1000 га, номер учетной записи в государственном лесном реестре 87-2008-06;
6. ООО ТД «Камчатская электрическая компания», договор аренды лесного участка № 3-А от 05.03.2011, общая площадь 0,1600 га, номер учетной записи в государственном лесном реестре 14-2011-03;
7. ГУП «Камчатскбургеотермия», договор аренды лесных участков № 73-П от 06.11.2008, общая площадь 4,4930 га;
8. Мужской монастырь в честь Святого великомученика и целителя Пантелеимона Петропавловской и Камчатской епархии Русской Православной Церкви (Московский патриархат), договор безвозмездного срочного пользования лесными участками № 32 от 10.08.2009, общая площадь 15,0000 га, номера учетной записи в государственном лесном реестре 79-2009-08/1, 79-2009-08/2.

Особые отметки: сведения отсутствуют.

Ограничение использования лесов: в соответствии с Лесным кодексом Российской Федерации от 04.12.2006 № 200-ФЗ.

Приложения:

Материалы проектирования лесного участка - на 19 л. в 1 экз.

ВрИО руководителя
Агентства лесного хозяйства
и охраны животного мира
Камчатского края



Е. П. Широков

Составил:
Специалист 2 категории
отдела защиты, воспроизводства
и использования лесов



О. А. Бегерская

СОГЛАСОВАНО:

Начальник отдела ведения
государственного лесного реестра



А. В. Каменщикова

ПЛАН ЛЕСНОГО УЧАСТКА

Адрес (местоположение): - Камчатский край, Елизовский район, Елизовское лесничество квартал 69 выдел 9 ч. Паратунского участкового лесничества.

Вид разрешенного использования лесов: осуществление рекреационной деятельности.

Площадь: 0,1600 га.

Целевое назначение: Защитные леса – леса, расположенные в первой, второй и третьей зонах округов санитарной (горно-санитарной) охраны лечебно-оздоровительных местностей и курортов.

Масштаб 1: 2000



Условные обозначения	
	Лесной участок
	Существующая лесная дорога
	Сформированные лесные участки с кадастровыми номерами 41:05:0101012:1380, 41:05:0101012:1381, 41:05:0101012:1377
	Твердый ориентир на местности (скважина горячей воды ГК-22 «Камчатскбургеотермия»)

Данные инструментальной съемки		
№ точек	Румбы линий	Длина, м
1 - 2	СЗ:70	40
2 - 3	СВ:20	40
3 - 4	ЮВ:70	40
4 - 1	ЮЗ:20	40
1 - О	ЮВ:86	156
1 - О	Привязка к скважине горячей воды ГК-22	

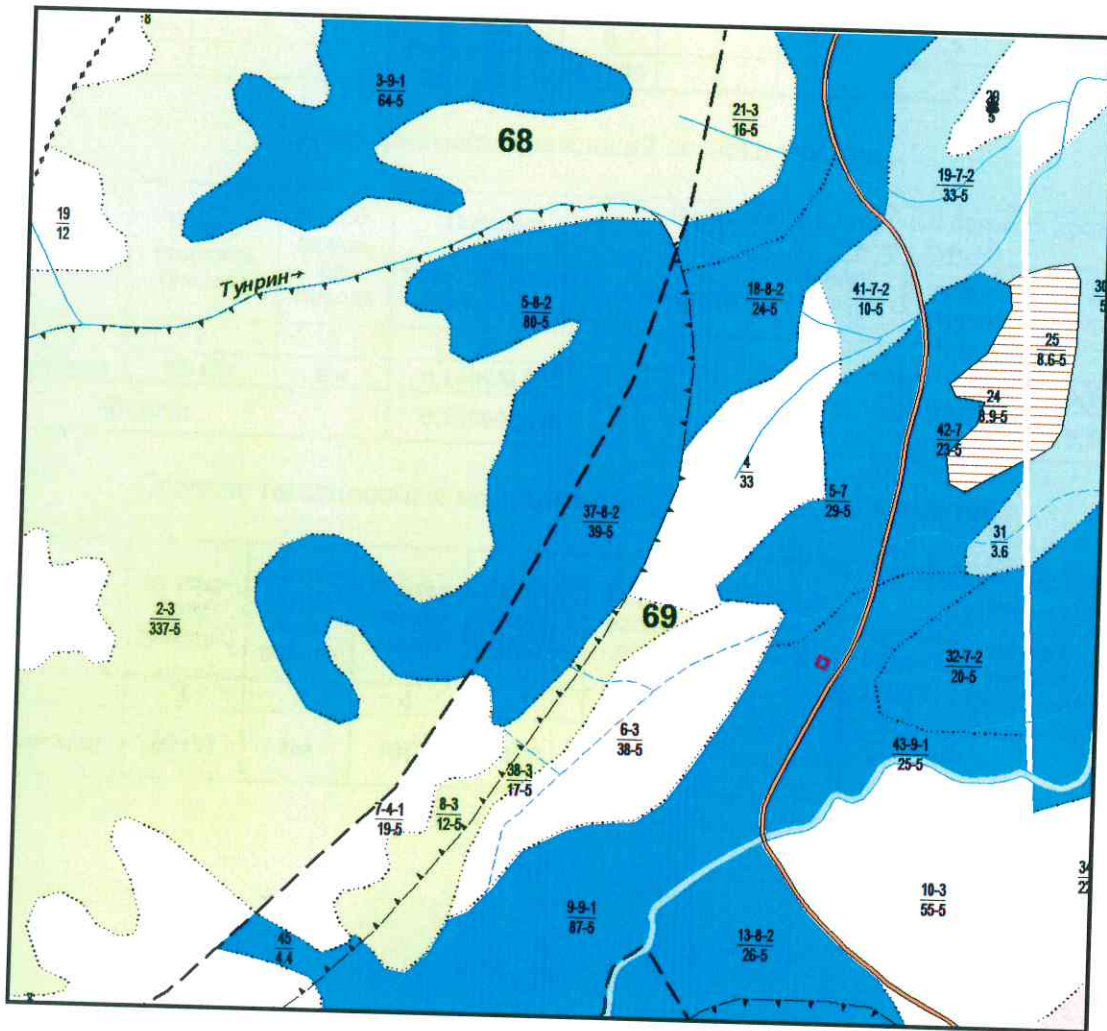
КАРТА - СХЕМА РАСПОЛОЖЕНИЯ И ГРАНИЦЫ ЛЕСНОГО УЧАСТКА

Адрес (местоположение): - Камчатский край, Елизовский район, Елизовское лесничество
квартал 69 выдел 9 ч. Паратунского участкового лесничества.

Вид разрешенного использования лесов: осуществление рекреационной деятельности.
Площадь: 0,1600 га.

Целевое назначение: Защитные леса – леса, расположенные в первой, второй и третьей зонах округов санитарной (горно-санитарной) охраны лечебно-оздоровительных местностей и курортов.

Масштаб 1:25000



УСЛОВНЫЕ ОБОЗНАЧЕНИЯ

[illegible]

ХАРАКТЕРИСТИКА **лесного участка и его насаждений**

Характеристика лесного участка

(га)

Общая площадь всего	В том числе									
	лесные земли					нелесные земли				
	покрытые лесной раститель- ностью всего	в том числе покрытые лесными культу- рами	лесные питом- ники, план- тации	не пок- рытые лесной расти- тель- ностью	итого	дороги	просеки	болота	другие	итого
1	2	3	4	5	6	7	8	9	10	11
0,1600	0,1600	-	-	-	0,1600	-	-	-	-	-

Характеристика насаждений лесного участка

Целевое назначение лесов	Номер квартала (выдел)	Преоб- ладаю- щая порода	Площадь (га)/ запас древесины (тыс. куб. м)	В том числе по группам возраста древостоя (га/тыс.куб. м)			
				молодняки	средне- возраст- ные	приспе- вающие	спелые и перестойные
1	2	3	4	5	6	7	8
Защитные леса	69 (9)	Бк	0,1600/0,008	-	-	-	0,1600/0,008
Итого:			0,1600/0,008	-	-	-	0,1600/0,008

Средние таксационные показатели насаждений лесного участка

Целевое назначение лесов	№ квар- тала (выдела)	Преоб- ладаю- щая порода	Состав насаж- дений	Возраст насаж- дений	Бонитет насаж- дений	Полнота древос- тоев	Средний запас древесины (куб. м/га)		
							средне- возраст- ные	приспе- вающие	спелые и перестой- ные
1	2	3	4	5	6	7	8	9	10
Защитные леса	69 (9)	Бк	10Бк	170	5А	0,4	-	-	50

МЕЖЕВОЙ ПЛАН**Титульный лист**Заполняется специалистом органа кадастрового учета
регистрационный № _____

(подпись)

(инициалы, фамилия)

« _____ »

г. _____

1. Межевой план подготовлен в результате выполнения кадастровых работ в связи с:

образованием 10 земельных участков из состава единого землепользования с кадастровым номером 41:00:0000000:3

2. Цель кадастровых работ:**3. Сведения о заказчике кадастровых работ:**Агентство лесного хозяйства и охраны животного мира Камчатского края

(фамилия, имя, отчество (при наличии отчества) физического лица, полное наименование юридического лица, органа государственной власти, органа местного самоуправления, иностранного юридического лица с указанием страны его регистрации (инкорпорации))

Подпись _____ В.А. Бондаренко
руководительДата « 19 » нояб. 2013 г.

Место для оттиска печати заказчика кадастровых работ

4. Сведения о кадастровом инженере:Фамилия, имя, отчество (при наличии отчества) Старцева Валентина Михайловна№ квалификационного аттестата кадастрового инженера 27-12-81Контактный телефон 8(4212)487141Почтовый адрес и адрес электронной почты, по которым осуществляется связь с кадастровым инженером 680007, г. Хабаровск, ул. Волочаевская, 4, centr-zo@mail.ruСокращенное наименование юридического лица, если кадастровый инженер является работником юридического лица филиал ФГУП "Рослесинфорг" "Дальлеспроект"

Подпись _____ В.М. Старцева

Дата «20» ноября 2013 г.

Место для оттиска печати кадастрового инженера

МЕЖЕВОЙ ПЛАН		
Содержание		
№ п/п	Разделы межевого плана	Номера листов
1	2	3
1.	Исходные данные	3
2.	Сведения о выполненных измерениях и расчетах	5
3.	Сведения об образуемых земельных участках и их частях	7
4.	Сведения об измененных земельных участках и их частях	27
5.	Сведения о земельных участках, посредством которых обеспечивается доступ к образуемым или измененным земельным участкам	28
6.	Схема геодезических построений	29
7.	Схема расположения земельных участков	30
8.	Чертеж земельных участков и их частей	31
9.	Приложения 1. Схема расположения земельных (лесных) участков № 6/н 2. Карточка аукционной единицы от 30.12.2011 № 505 3. Карточка аукционной единицы от 01.11.2010 № 612 4. Карточка аукционной единицы от 15.08.2011 № 354 5. Карточка аукционной единицы от 20.10.2011 № 434 6. Карточка аукционной единицы от 20.10.2011 № 432 7. Карточка аукционной единицы от 30.05.2011 № 227 8. Карточка аукционной единицы от 14.04.2011 № 153 9. Карточка аукционной единицы от 14.04.2011 № 151 10. Карточка аукционной единицы от 14.04.2011 № 152 11. Карточка аукционной единицы от 14.04.2011 № 154 12. Государственный контракт от 06.09.2013 № 01382000037130001022-0343700-02	34

МЕЖЕВОЙ ПЛАН

Исходные данные

1. Перечень документов, использованных при подготовке межевого плана

№ п/п	Наименование документа	Реквизиты документа
1	2	3
1.	Схема расположения земельных (лесных) участков	б/н
2.	Карточка аукционной единицы	№505 от 30.12.2011
3.	Карточка аукционной единицы	№612 от 01.11.2010
4.	Карточка аукционной единицы	№354 от 15.08.2011
5.	Карточка аукционной единицы	№434 от 20.10.2011
6.	Карточка аукционной единицы	№432 от 20.10.2011
7.	Карточка аукционной единицы	№227 от 30.05.2011
8.	Карточка аукционной единицы	№153 от 14.04.2011
9.	Карточка аукционной единицы	№151 от 14.04.2011
10.	Карточка аукционной единицы	№152 от 14.04.2011
11.	Карточка аукционной единицы	№154 от 14.04.2011
12.	Кадастровый план территории	№4100/206/13-43292 от 17.09.2013
13.	Топографические карты	б/н Масштаб 1:100000 Дата создания 01.01.1991 Дата обновления 01.01.1994
14.	Лесоустроительные планшеты	б/н Масштаб 1:10000 Дата создания 01.01.2008
15.	Кадастровый план территории	№4100/206/13-43292 от 17.09.2013

2. Сведения о геодезической основе, использованной при подготовке межевого плана
Система координат МСК-41

№ п/п	Название пункта и тип знака геодезической сети	Класс геодезической сети	Координаты, м	
			X	Y
1	2	3	4	5
1.	Косогорчик, пирамида	2 класс	544 331.75	1 376 126.87
2.	Карымшина, пирамида	2 класс	534 179.31	1 375 120.62
3.	Зелёный, пирамида	3 класс	533 405.66	1 386 212.04

3. Сведения о средствах измерений

№ п/п	Наименование прибора (инструмента, аппаратуры)	Реквизиты сертификата прибора (инструмента, аппаратуры), при наличии такого сертификата	Реквизиты свидетельства о поверке прибора (инструмента, аппаратуры)
1	2	3	4
1.	Комплект приемников СГА Trimble	заводской номер 4723123942, 4729135573	Свидетельство о поверке № 287695, выдано 03 июня 2013 г., действительно до 03 июня 2014 г.
2.	Электронный тахеометр DTM-352	заводской номер 011412	Свидетельство о поверке № 287693, выдано 03 июня 2013 г., действительно до 03 июня 2014 г.

МЕЖЕВОЙ ПЛАН

Исходные данные

4. Сведения о наличии зданий, сооружений, объектов незавершенного строительства на исходных или измененных земельных участках

№ п/п	Кадастровый номер земельного участка	Кадастровые или иные номера зданий, сооружений, объектов незавершенного строительства, расположенных на земельном участке	№ п/п
1	2	3	1
—	—	—	1.

5. Сведения о частях исходных, измененных или уточняемых земельных участков

№ п/п	Кадастровый номер земельного участка	Учетные номера частей земельного участка	№ п/п
1	2	3	1
—	—	—	1.

МЕЖЕВОЙ ПЛАН**Сведения о выполненных измерениях и расчетах****1. Метод определения координат характерных точек границ земельных участков и их частей**

№ /п	Кадастровый номер или обозначение земельного участка	Метод определения координат
1	2	3
	41:00:0000000:3:ЗУ1	Метод спутниковых геодезических измерений (определений)
	41:00:0000000:3:ЗУ2	Метод спутниковых геодезических измерений (определений)
	41:00:0000000:3:ЗУ3	Метод спутниковых геодезических измерений (определений)
	41:00:0000000:3:ЗУ4	Метод спутниковых геодезических измерений (определений)
	41:00:0000000:3:ЗУ5	Метод спутниковых геодезических измерений (определений)
	41:00:0000000:3:ЗУ6	Метод спутниковых геодезических измерений (определений)
	41:00:0000000:3:ЗУ7	Метод спутниковых геодезических измерений (определений)
	41:00:0000000:3:ЗУ8	Метод спутниковых геодезических измерений (определений)
	41:00:0000000:3:ЗУ9	Метод спутниковых геодезических измерений (определений)
0.	41:00:0000000:3:ЗУ10	Метод спутниковых геодезических измерений (определений)

2. Точность положения характерных точек границ земельных участков

№ /п	Кадастровый номер или обозначение земельного участка	Формулы, примененные для расчета средней квадратической погрешности положения характерных точек границ (M_t), м
1	2	3
	41:00:0000000:3:ЗУ1	M_t - 5.00 вычислено с использованием программного обеспечения Trimble Geomatics office лицензия № 22A843A3
	41:00:0000000:3:ЗУ2	M_t - 5.00 вычислено с использованием программного обеспечения Trimble Geomatics office лицензия № 22A843A3
	41:00:0000000:3:ЗУ3	M_t - 5.00 вычислено с использованием программного обеспечения Trimble Geomatics office лицензия № 22A843A3
	41:00:0000000:3:ЗУ4	M_t - 5.00 вычислено с использованием программного обеспечения Trimble Geomatics office лицензия № 22A843A3
	41:00:0000000:3:ЗУ5	M_t - 5.00 вычислено с использованием программного обеспечения Trimble Geomatics office лицензия № 22A843A3
	41:00:0000000:3:ЗУ6	M_t - 5.00 вычислено с использованием программного обеспечения Trimble Geomatics office лицензия № 22A843A3
	41:00:0000000:3:ЗУ7	M_t - 5.00 вычислено с использованием программного обеспечения Trimble Geomatics office лицензия № 22A843A3
	41:00:0000000:3:ЗУ8	M_t - 5.00 вычислено с использованием программного обеспечения Trimble Geomatics office лицензия № 22A843A3
	41:00:0000000:3:ЗУ9	M_t - 5.00 вычислено с использованием программного обеспечения Trimble Geomatics office лицензия № 22A843A3
	41:00:0000000:3:ЗУ10	M_t - 5.00 вычислено с использованием программного обеспечения Trimble Geomatics office лицензия № 22A843A3

3. Точность положения характерных точек границ частей земельных участков

№ /п	Кадастровый номер или обозначение земельного участка	Учетный номер или обозначение части	Формулы, примененные для расчета средней квадратической погрешности положения характерных точек границ (M_t), м
1	2	3	4
-	-	-	-

МЕЖЕВОЙ ПЛАН

Сведения о выполненных измерениях и расчетах

4. Точность определения площади земельных участков

№ п/п	Кадастровый номер или обозначение земельного участка	Площадь (P), м ²	Формулы, примененные для расчета предельно допустимой погрешности определения площади земельного участка (ΔP), м ²
1	2	3	4
1.	41:00:0000000:3:ЗУ1	5000	$\Delta P = 3.5 \cdot M_t \sqrt{P} = 1237$
2.	41:00:0000000:3:ЗУ2	15000	$\Delta P = 3.5 \cdot M_t \sqrt{P} = 2143$
3.	41:00:0000000:3:ЗУ3	12400	$\Delta P = 3.5 \cdot M_t \sqrt{P} = 1949$
4.	41:00:0000000:3:ЗУ4	8600	$\Delta P = 3.5 \cdot M_t \sqrt{P} = 1623$
5.	41:00:0000000:3:ЗУ5	24800	$\Delta P = 3.5 \cdot M_t \sqrt{P} = 2756$
6.	41:00:0000000:3:ЗУ6	10700	$\Delta P = 3.5 \cdot M_t \sqrt{P} = 1810$
7.	41:00:0000000:3:ЗУ7	1600	$\Delta P = 3.5 \cdot M_t \sqrt{P} = 700$
8.	41:00:0000000:3:ЗУ8	1600	$\Delta P = 3.5 \cdot M_t \sqrt{P} = 700$
9.	41:00:0000000:3:ЗУ9	1600	$\Delta P = 3.5 \cdot M_t \sqrt{P} = 700$
10.	41:00:0000000:3:ЗУ10	1600	$\Delta P = 3.5 \cdot M_t \sqrt{P} = 700$

5. Точность определения площади частей земельных участков

№ п/п	Кадастровый номер или обозначение земельного участка	Учетный номер или обозначение части	Площадь (P), м ²	Формулы, примененные расчета предельно допустимой погрешности определения площади части земельного участка (ΔP), м ²
1	2	3	4	5
—	—	—	—	—

МЕЖЕВОЙ ПЛАН**Сведения об измененных земельных участках и их частях****1. Общие сведения об измененных земельных участках**Кадастровый номер земельного участка 41:00:0000000:3

№ п/п	Наименование характеристик земельного участка	Значение характеристики
1	2	3
1	Кадастровые номера земельных участков, исключаемых из состава измененного земельного участка, представляющего собой единое землепользование	—
2	Кадастровые или иные номера зданий, сооружений, объектов незавершенного строительства, расположенных на земельном участке	—
3	Иные сведения	—

2. Общие сведения о частях измененных земельных участковКадастровый номер земельного участка —

№ п/п	Учетный номер или обозначение части	Площадь (P), м ²	±ΔP, м ²	Характеристика части
1	2	3	4	5
—	—	—	—	—

3. Сведения о местоположении границ частей измененных земельных участковКадастровый номер земельного участка —Учетный номер или обозначение части —

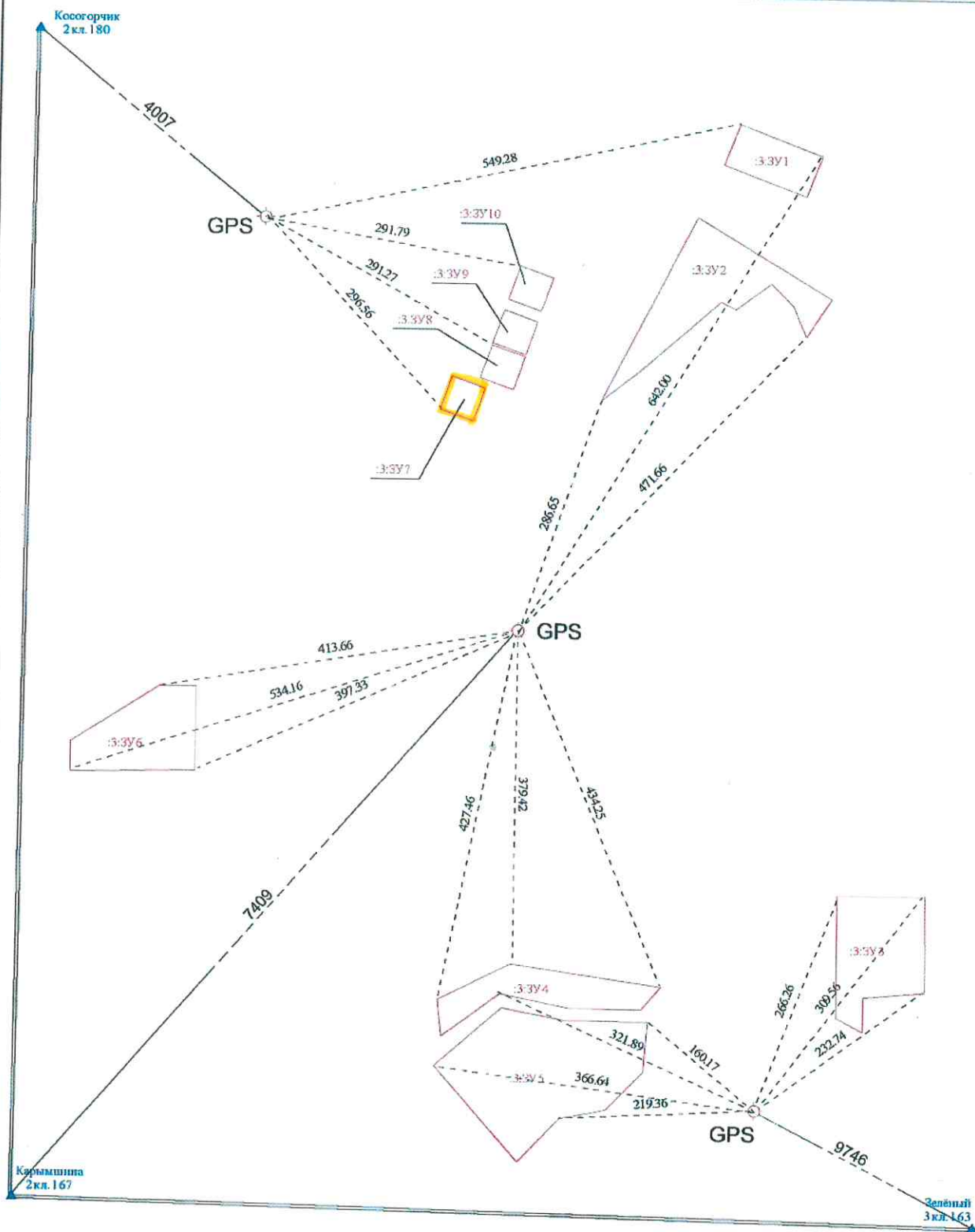
Обозначение характерных точек границы	Координаты, м		Средняя квадратическая погрешность положения характерной точки (M _t), м	Описание закрепления точки
	X	Y		
1	2	3	4	5
—	—	—	—	—

МЕЖЕВОЙ ПЛАН

Сведения о земельных участках, посредством которых обеспечивается доступ к образуемым или измененным земельным участкам

№ п/п	Кадастровый номер или обозначение земельного участка, для которого обеспечивается доступ	Кадастровый номер или обозначение земель участка, посредством которого обеспечивае доступ
1	2	3
1.	41:00:0000000:3:ЗУ1	41:00:0000000:3
2.	41:00:0000000:3:ЗУ2	41:00:0000000:3
3.	41:00:0000000:3:ЗУ3	41:00:0000000:3
4.	41:00:0000000:3:ЗУ4	41:00:0000000:3
5.	41:00:0000000:3:ЗУ5	41:00:0000000:3
6.	41:00:0000000:3:ЗУ6	41:00:0000000:3
7.	41:00:0000000:3:ЗУ7	41:00:0000000:3
8.	41:00:0000000:3:ЗУ8	41:00:0000000:3
9.	41:00:0000000:3:ЗУ9	41:00:0000000:3
10.	41:00:0000000:3:ЗУ10	41:00:0000000:3

МЕЖЕВОЙ ПЛАН Схема геодезических построений



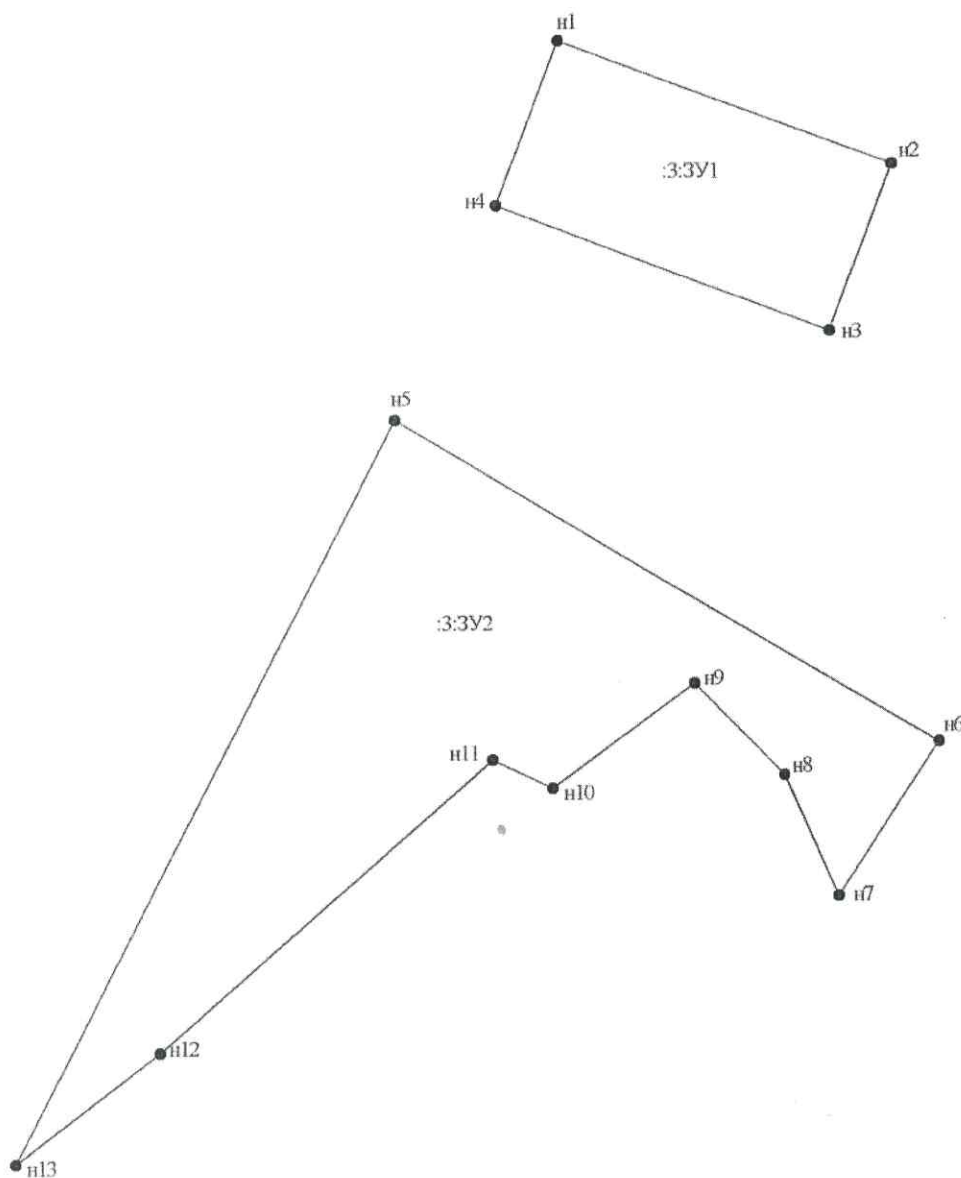
Условные обозначения:



- Пункты опорной межевой сети (ОМС), (пункт ГГС)
- Название пункта опорной межевой сети
- Используемые пункты опорной межевой сети
- Граница земельного участка
- Характерная точка границы земельного участка
- Расстояние от базовой станции до объектов, положение которых определялось приемниками типа GPS или ГЛОНАСС, м

МЕЖЕВОЙ ПЛАН

Чертеж земельных участков и их частей

С
↑
Ю

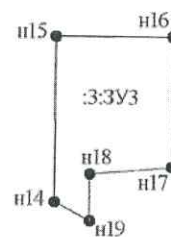
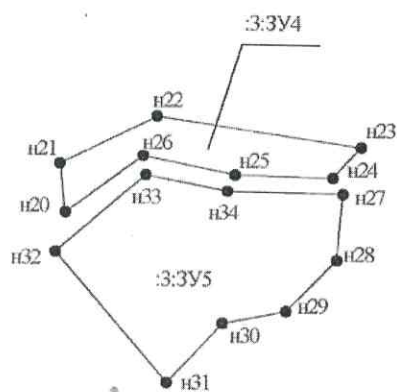
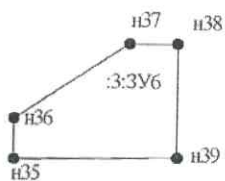
Масштаб 1:2000

Условные обозначения:

- - характерная точка границы, сведения о которой позволяют однозначно определить ее положение на местности
- - вновь образованная часть границы, сведения о которой достаточны для определения ее местоположения

МЕЖЕВОЙ ПЛАН

Чертеж земельных участков и их частей

С
↑
Ю

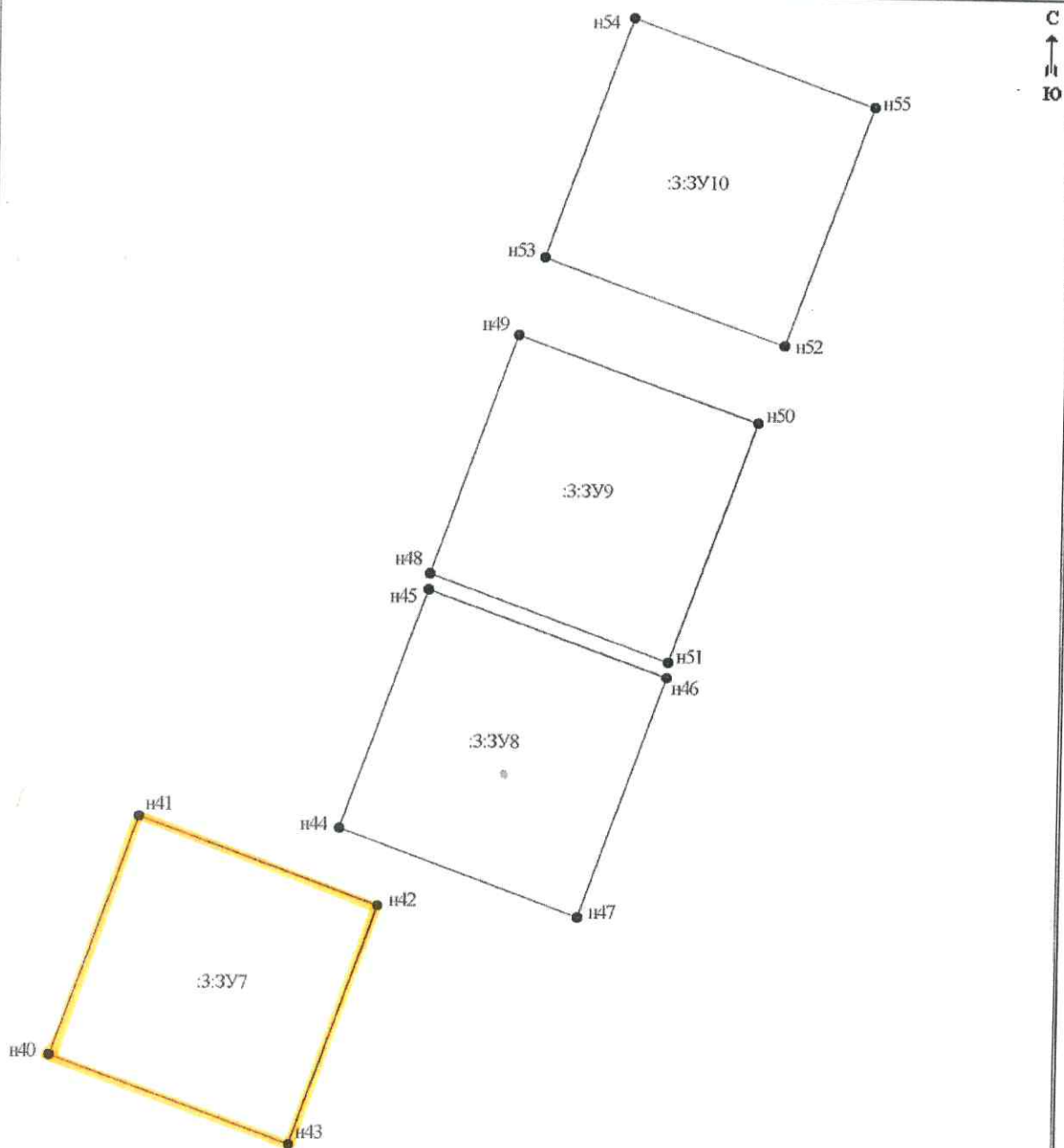
Масштаб 1:6000

Условные обозначения:

- - характерная точка границы, сведения о которой позволяют однозначно определить ее положение на местности
- - вновь образованная часть границы, сведения о которой достаточны для определения ее местоположения

МЕЖЕВОЙ ПЛАН

Чертеж земельных участков и их частей



Масштаб 1:1000

Условные обозначения:

- - характерная точка границы, сведения о которой позволяют однозначно определить ее положение на местности
- - вновь образованная часть границы, сведения о которой достаточны для определения ее местоположения

СХЕМА РАСПОЛОЖЕНИЯ ЗЕМЕЛЬНЫХ (ЛЕСНЫХ) УЧАСТКОВ **образуемых из земельного участка с кадастровым номером 41:00:0000000:3**

Камчатский край, Елизовский район, Елизовское лесничество, квартал 69 выдел 9 ч.
 10 ч., 43 ч. Паратунского участкового лесничества

Правообладатель: Российская Федерация
 Место нахождения участка:

Участки 1, 2 - Камчатский край, Елизовский район, Елизовское лесничество, квартал 69 выдел 43 ч. Паратунского участкового лесничества
 Участки 3, 4, 5 - Камчатский край, Елизовский район, Елизовское лесничество, квартал 69 выдел 10 ч. Паратунского участкового лесничества
 Участки 6, 7, 8, 9, 10 - Камчатский край, Елизовский район, Елизовское лесничество, квартал 69 выдел 9 ч. Паратунского участкового лесничества
 Ближайший населенный пункт: п. Термоданай

Кадастровый квартал: 41:05:0101012

Категория земель: земли лесного фонда

Разрешение использования: Охотничьи промысловые рекреационной деятельности

Общая площадь участка по данным кадастрового учета: нет

Доступ к земельному участку обеспечивается посредством земельного участка с кадастровым номером 41:00:0000000:3

Площадь образуемых участков: 87900 кв. м. / 8,29 га в том числе:

Участок 1 - 5000 кв. м / 0,5 га
 Участок 2 - 15000 кв. м / 1,5 га
 Участок 3 - 12400 кв. м / 1,24 га
 Участок 4 - 8600 кв. м / 0,86 га
 Участок 5 - 24800 кв. м / 2,48 га
 Участок 6 - 10700 кв. м / 1,07 га
 Участок 7 - 1600 кв. м / 0,16 га
 Участок 8 - 1600 кв. м / 0,16 га
 Участок 9 - 1600 кв. м / 0,16 га
 Участок 10 - 1600 кв. м / 0,16 га

Заказчик: Агенство лесного хозяйства и охраны животного мира Камчатского края

Юридический адрес: 684000, г. Елизово, ул. Зелёная, 5

Чертеж земельных (лесных) участков - Лист № 2

Величина координат - Лист № 3

Согласовано:

Федеральное агентство по управлению
 Государственным имуществом Территориального
 управления Росимущество Камчатского края

МП

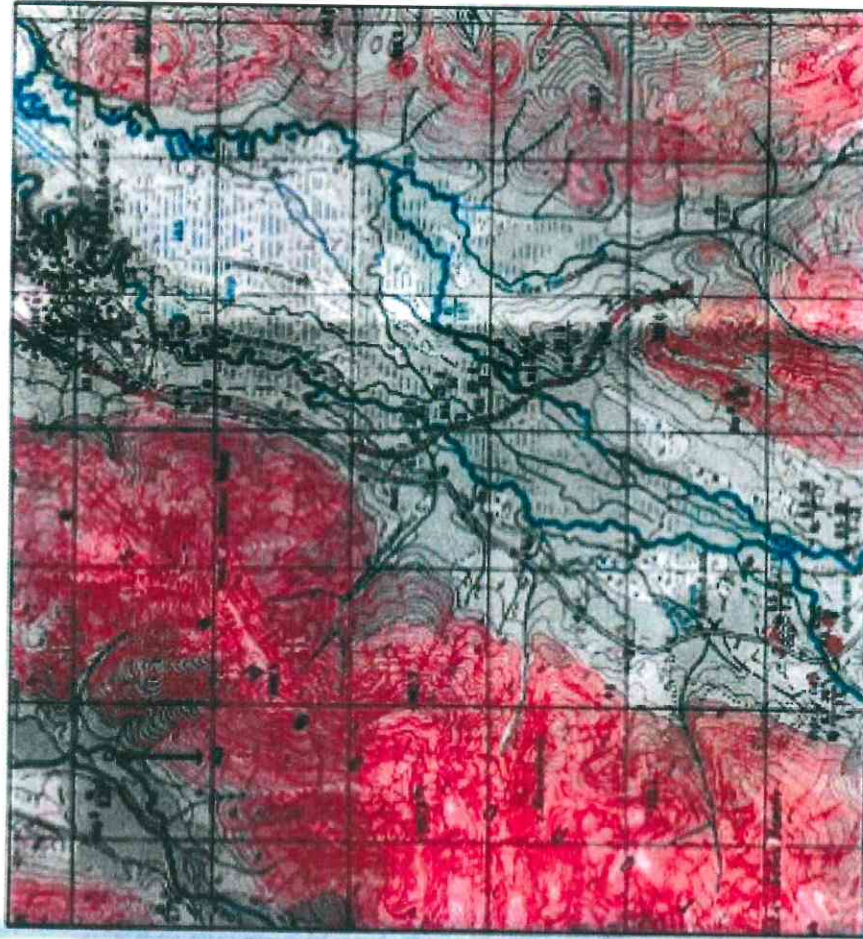
к 12.11.2013 г.

Согласовано:

Агентство лесного хозяйства и охраны
 животного мира Камчатского края

к 12.11.2013 г.

Общая схема



Масштаб 1:100000



Чертеж земельных (лесных) участков



Условные обозначения:

- граница сформированного земельного (лесного) участка

- Елизовское лесничество

21 - номер лесного квартала

3 - номер выдела

41:05:0101012 - номер кадастрового квартала

• n1 - точка смежеств

41:00:0000000:3 - кадастровый номер земельного участка

Описание границ смежных землепользователей:

от n1 до n1
от n5 до n5
от n14 до n14
от n20 до n20
от n27 до n27
от n35 до n35
от n40 до n40
от n44 до n44
от n48 до n48
от n52 до n52

Земли Елизовского лесничества
41:00:0000000:3

Масштаб 1 : 9000

ВЕДОМОСТЬ КООРДИНАТ
Система координат МСК-41

УЧАСТОК 1			УЧАСТОК 2			УЧАСТОК 3			УЧАСТОК 4			УЧАСТОК 5		
Ночники	X	Y	Ночники	X	Y	Ночники	X	Y	Ночники	X	Y	Ночники	X	Y
н1	541191.63	1379059.21	н5	541084.28	1379012.74	н14	540172.07	1379181.68	н20	540145.96	1378733.35	н27	540164.53	1378967.89
н2	541156.49	1379152.80	н6	540993.26	1379165.43	н15	540312.27	1379180.64	н21	540187.59	1378728.32	н28	540108.20	1378963.29
н3	541109.67	1379135.25	н7	540949.62	1379137.40	н16	540313.02	1379280.79	н22	540229.23	1378810.23	н29	540064.44	1378921.46
н4	541144.85	1379041.59	н8	540983.92	1379122.42	н17	540202.88	1379281.60	н23	540204.78	1378982.24	н30	540053.72	1378868.05
			н9	541009.80	1379097.19	н18	540196.25	1379211.84	н24	540178.27	1378959.09	н31	540003.28	1378821.53
			н10	540980.29	1379057.13	н19	540156.21	1379212.13	н25	540179.81	1378877.21	н32	540112.38	1378725.53
			н11	540988.33	1379040.20				н26	540195.19	1378798.85	н33	540179.04	1378801.34
			н12	540905.78	1378946.28							н34	540165.95	1378870.77
			н13	540874.18	1378905.43									

УЧАСТОК 6			УЧАСТОК 7			УЧАСТОК 8			УЧАСТОК 9			УЧАСТОК 10		
Ночники	X	Y	Ночники	X	Y	Ночники	X	Y	Ночники	X	Y	Ночники	X	Y
н35	540442.57	1378307.04	н40	540862.05	1378722.00	н44	540898.40	1378766.89	н48	540938.61	1378780.45	н52	540975.21	1378835.39
н36	540477.35	1378306.78	н41	540899.74	1378735.40	н45	540936.07	1378780.29	н49	540976.29	1378793.84	н53	540988.56	1378797.68
н37	540541.34	1378407.51	н42	540886.34	1378773.08	н46	540922.75	1378817.97	н50	540962.89	1378831.53	н54	541026.27	1378811.08
н38	540541.66	1378449.26	н43	540848.66	1378759.69	н47	540885.00	1378804.58	н51	540925.19	1378818.13	н55	541012.85	1378848.79
н39	540445.20	1378449.97												

МЕЖЕВОЙ ПЛАН

Сведения об образуемых земельных участках и их частях

1. Сведения о характерных точках границ образуемых земельных участков

Обозначение земельного участка 41:00:0000000:3:ЗУ7

Обозначение характерных точек границы	Координаты, м		Средняя квадратическая погрешность положения характерной точки (M_t), м	Описание закрепления точки
	X	Y		
1	2	3	4	5
н40	540862.05	1378722.00	5.00	—
н41	540899.74	1378735.40	5.00	—
н42	540886.34	1378773.08	5.00	—
н43	540848.66	1378759.69	5.00	—
н40	540862.05	1378722.00	5.00	—

2. Сведения о частях границ образуемых земельных участков

Обозначение земельного участка 41:00:0000000:3:ЗУ7

Обозначение части границы		Горизонтальное проложение (S), м	Описание прохождения части границы
от т.	до т.		
1	2	3	4
н40	н41	40.00	—
н41	н42	39.99	—
н42	н43	39.99	—
н43	н40	40.00	—

3. Сведения о местоположении границ частей образуемых земельных участков

Обозначение земельного участка —

Учетный номер или обозначение части —

Обозначение характерных точек границы	Координаты, м		Средняя квадратическая погрешность положения характерной точки (M_t), м	Описание закрепления точки
	X	Y		
1	2	3	4	5
—	—	—	—	—

4. Общие сведения об образуемых земельных участках

Обозначение земельного участка 41:00:0000000:3:ЗУ7

№ п/п	Наименование характеристик земельного участка	Значение характеристики
1	2	3
1	Адрес земельного участка или его местоположение	Камчатский край, Елизовский район, Елизовское лесничество, квартал 69, выдел 9 ч. Паратунского участкового лесничества
2	Категория земель	Земли лесного фонда
3	Вид разрешенного использования	Осуществление рекреационной деятельности
4	Площадь земельного участка \pm величина погрешности определения площади ($P \pm \Delta P$), м ²	1600 \pm 700
5	Предельный минимальный и максимальный размер земельного участка (P_{\min} и P_{\max}), м ²	—

МЕЖЕВОЙ ПЛАН

Сведения об образуемых земельных участках и их частях

6	Кадастровые или иные номера зданий, сооружений, объектов незавершенного строительства, расположенных на земельном участке	—
7	Иные сведения	—

5. Общие сведения о частях образуемых земельных участков

Обозначение земельного участка —

№ п/п	Учетный номер или обозначение части	Площадь (Р), м ²	±ΔР, м ²	Характеристика части
1	2	3	4	5
—	—	—	—	—



МИНИСТЕРСТВО ЭКОНОМИЧЕСКОГО РАЗВИТИЯ РОССИЙСКОЙ ФЕДЕРАЦИИ
ФЕДЕРАЛЬНАЯ СЛУЖБА ГОСУДАРСТВЕННОЙ РЕГИСТРАЦИИ, КАДАСТРА И КАРТОГРАФИИ
(РОСРЕЕСТР)

УПРАВЛЕНИЕ ФЕДЕРАЛЬНОЙ СЛУЖБЫ ГОСУДАРСТВЕННОЙ РЕГИСТРАЦИИ, КАДАСТРА
И КАРТОГРАФИИ ПО КАМЧАТСКОМУ КРАЮ (УПРАВЛЕНИЕ РОСРЕЕСТРА ПО КАМЧАТСКОМУ КРАЮ)

СВИДЕТЕЛЬСТВО О ГОСУДАРСТВЕННОЙ РЕГИСТРАЦИИ ПРАВА

Камчатский край

повторное, взамен свидетельства: 05.03.2008;
21.02.2011;
19.04.2012;
28.03.2014;
15.07.2015

Дата выдачи:

22.09.2015

Документы-основания: • Лесной кодекс Российской Федерации от 08.11.2006г

Субъект (субъекты) права: Российская Федерация

Вид права: Собственность

Кадастровый(условный) номер: 41:00:0000000:3

Объект права: Лесной участок, категория земель: земли лесного фонда, разрешенное
использование: для использования по назначению участков лесного фонда, площадь 29 003
264 020 кв. м, адрес (местонахождение) объекта: Камчатский край, Елизовский район, ЗАТО
г.Вилучинск

Существующие ограничения (обременения) права: аренда, прочие ограничения
(обременения)

О чем в Едином государственном реестре прав на недвижимое имущество и сделок с ним "12"
февраля 2008 года сделана запись регистрации № 41-41-02/002/2008-374.

Государственный регистратор



Макарова Т. В.

(полное наименование органа кадастрового учета)

КАДАСТРОВЫЙ ПАСПОРТ ЗЕМЕЛЬНОГО УЧАСТКА

"09" декабря 2013 г. № 4100/206/13-60703

КП.1

1	Кадастровый номер: 41:05:0101012:1379	2	Лист № 1	3	Всего листов: 2
4	Номер кадастрового квартала: 41:05:0101012				
Общие сведения					
5	Предельные номера: 41:00:0000000:3				
7	—				
8	Местоположение: Камчатский край, Елизовский район, Елизовское лесничество, квартал 69, выдел 9 ч. Паратунского участкового лесничества				
9	Категория земель: Земли лесного фонда				
10	Разрешенное использование: Осуществление рекреационной деятельности				
11	Площадь: 1600+/-700 кв. м				
12	Кадастровая стоимость (руб.): 192				
13	Сведения о правах: —				
14	Особые отметки: В связи с вступлением в силу Федерального закона от 23.07.2013 №250-ФЗ с 01.10.2013 срок действия временного характера сведений о земельном участке составляет 5 лет от даты постановки на учет, указанной в строке "6".				
15	Сведения о природных объектах: Лес (Защитные леса)				
16	16.1	Номера образованных участков: 41:05:0101012:1373, 41:05:0101012:1374, 41:05:0101012:1375, 41:05:0101012:1376, 41:05:0101012:1377, 41:05:0101012:1378, 41:05:0101012:1379, 41:05:0101012:1380, 41:05:0101012:1381, 41:05:0101012:1382			
	16.2	Номер участка, преобразованного в результате выдела: 41:00:0000000:3			
	16.3	Номера участков, подлежащих снятию с кадастрового учета: —			
	16.4	Характер сведений государственного кадастра недвижимости (статус записи о земельном участке): Сведения о земельном участке носят временный характер. Дата истечения срока действия временного характера - 10.12.2015.			

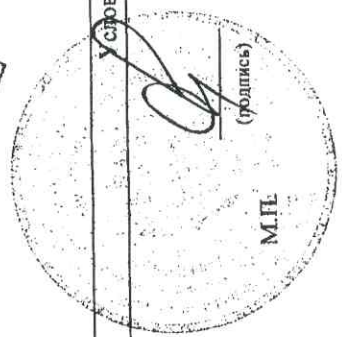
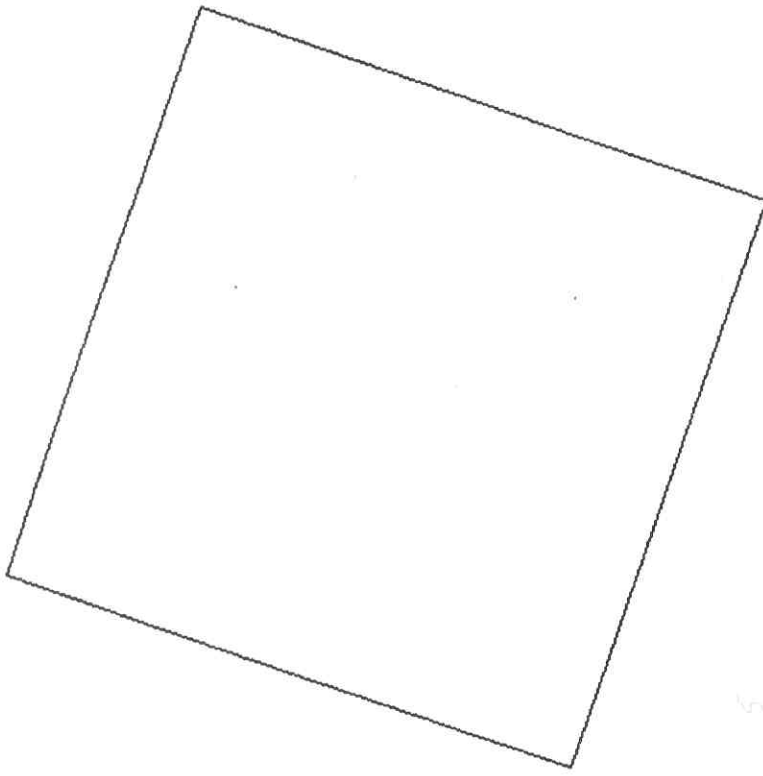
инженер
(наименование должности)

Т. В. Филина
(инициалы, фамилия)



КАДАСТРОВЫЙ ПАСПОРТ ЗЕМЕЛЬНОГО УЧАСТКА
"09" декабря 2013 г. № 4100/206/13-60703

1	Кадастровый номер: 41:05:0101012:1379	2	Лист № 2	3	Всего листов: 2
План (чертеж, схема) земельного участка					
4					
5	Масштаб 1:500				Условные знаки: —



Т. В. Филина
(инициалы, фамилия)

ИНЖЕНЕР
(наименование должности)

Прошито, пронумеровано,
скреплено печатью

25 (двадцать пять) листа(ов)

ВрИО руководителя
Агентства лесного хозяйства и охраны
животного мира Камчатского края


Е.П. Широков