

УТВЕРЖДАЮ:

(подпись и должность руководителя)

Агентства лесного хозяйства и охраны
животного мира Камчатского края



2018г.

ПРОЕКТНАЯ ДОКУМЕНТАЦИЯ ЛЕСНОГО УЧАСТКА

г. Елизово
(населенный пункт)

№ 37

от «06» августа 2018 г.
(дата)

1. Местоположение, границы и площадь проектируемого лесного участка

Субъект Российской Федерации	Камчатский край
Муниципальное образование	Елизовский район
Категория земель	Земли лесного фонда
Лесничество (лесопарк)	Елизовское
Участковое лесничество (урочище)	Южное
Целевое назначение лесов, Категория защитности лесов	Резервные леса
Квартал (выдел/часть выдела)	15 (части выделов 5, 6, 13)
Площадь проектируемого лесного участка, га	2,4706 га

Местоположение и границы лесного участка указаны на схеме расположения проектируемого лесного участка.¹

2. Целевое назначение лесов

В соответствии с приказом Федерального агентства лесного хозяйства от «09» декабря 2008г. № 379 «Об определении количества лесничеств на территории Камчатского края и установлении их границ» (с изменениями утвержденными Приказом Федерального агентства лесного хозяйства от 03 декабря 2009 г. № 499) Южное участковое лесничество входит в состав Елизовского лесничества.

На момент проектирования лесного участка, на территории Елизовского лесничества распространяется действие лесохозяйственного регламента, утвержденного приказом Агентства лесного хозяйства и охраны животного мира Камчатского края от «30» ноября 2017 № 1007-пр.

¹ Для вычерчивания карта-схемы расположения лесного участка используются фрагменты картографических материалов: планшеты масштабом 1:10 000 или 1:25 000, планы лесных насаждений масштабом 1:25 000 или 1:50 000, карта-схемы лесничества масштабом 1:100 000

Таблица 3.

Средние таксационные показатели насаждений лесного участка									
Целевое назначение лесов	Номер квартала (выдела)	Хозяйство, преобладающая порода	Состав насаждений	Возраст	Бонитет	Полнота	Средний запас древесины (куб. м/га)		
							средне-возрастные	приспевающие	спелые и перестойные
1	2	3	4	5	6	7	8	9	10
Резервные леса	15 (5ч.)	Горная тундра							
	15 (6ч.)	Россыпи каменные							
	15 (13ч.)	Горная тундра							

Таблица 4.

Виды и объемы использования лесов на проектируемом лесном участке				
Целевое назначение лесов	Хозяйство (хвойное, твердолиственное, мягколиственное)	Площадь, (га)	Единица измерения	Объем использования лесов (изъятия лесных ресурсов)
1	2	3	4	6
Вид использования лесов: осуществление рекреационной деятельности				
Цель предоставления лесного участка: аренда				
Резервные леса		2,4706	-	-

4. Виды разрешенного использования лесов на проектируемом лесном участке

Лесохозяйственным регламентом Елизовского лесничества в квартале 15 Елизовского лесничества Южного участкового лесничества и соответственно на проектируемом лесном участке установлены следующие виды разрешенного использования лесов:

- Осуществление рекреационной деятельности;
- Выполнение работ по геологическому изучению недр, для разработки месторождений полезных ископаемых;
- Строительство и эксплуатация водохранилищ, иных искусственных водных объектов, а также гидротехнических сооружений, морских портов, морских терминалов, речных портов, причалов;
- Строительство, реконструкция, эксплуатация линейных объектов;
- Осуществление религиозной деятельности;
- Осуществления видов деятельности в сфере охотничьего хозяйства;
- Ведения сельского хозяйства.

5. Сведения об обременениях проектируемого лесного участка

По данным государственного лесного реестра проектируемый лесной участок в квартале (наименование документа, реквизиты, вид использования, срок использования) 15 Елизовского лесничества Южного участкового лесничества не имеет обременения.

№ п.п.	Участковое лесничество/ урочище (при наличии)	Номер квартала	Номер выдела	Виды ОЗУ, наименование ООПТ, виды зон с особыми условиями использования территорий	Общая площадь, га
1	2	3	4	5	6
1	Южное	15	5 ч. 6 ч. 13 ч.	особо защитные участки лесов, особо охраняемые природные территории, зоны с особыми условиями использования территорий отсутствуют	

9. Проектирование вида использования лесов лесного участка

Согласно лесохозяйственному регламенту Елизовского лесничества квартал 15 Южного участкового лесничества, в границах которого расположен проектируемый лесной участок, относится к зоне планируемого освоения лесов для

- осуществления рекреационной деятельности

(наименование вида использования лесов)

При проектировании лесного участка сделаны следующие замечания и предложения:

Использовать лесной участок исключительно по целевому назначению в соответствии с лесным законодательством, соблюдать Правила пожарной безопасности в лесах и Санитарной безопасности в лесах. Соблюдать требования распоряжений Правительства Российской Федерации от 27.05.2013 № 849-р и от 17.07.2012 № 1283-р.




Сведения о наличии кадастрового (условного, номера учетной записи в государственном лесном реестре) номера лесного (земельного) участка, из которого образуется лесной участок: лесной (земельный) участок будет образован из лесного (земельного) участка с кадастровым номером 41:00:0000000:3.

Согласованно:

Начальник Елизовского лесничества - филиала
КГКУ «Камчатские лесничества»

Руководитель Паратунского участкового лесничества – лесничий

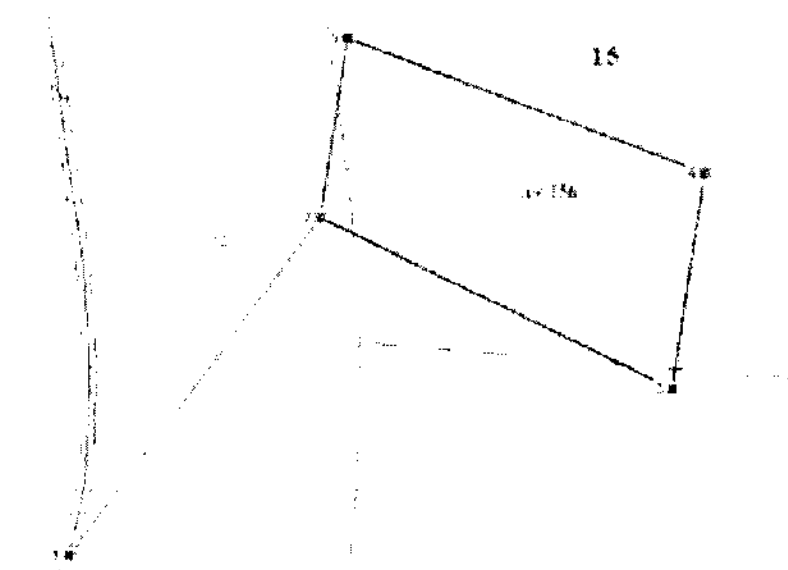
Генеральный директор ООО «Земля медведей»

 (подпись)	Н.В. Захарченко (Ф.И.О.)
 (подпись)	Н.И. Емельянов (Ф.И.О.)
 (подпись)	П.А. Андреева (Ф.И.О.)

Неотъемлемой частью проектной документации лесного участка является схема расположения проектируемого лесного участка, план лесного участка пояснительная записка к проекту (приложения №№ 1, 2, 3)

План лесного участка

Адрес (местоположение)	Камчатский край, Елизовский р-он, Елизовское лесничество. Квартал 15 (части выделов 5, 6, 13) Южного участкового лесничества
Вид разрешенного использования	Осуществление рекреационной деятельности
Площадь	2,4706 га
Целевое назначение лесов	Резервные леса
Масштаб	1:5000



Условные обозначения



— проектируемый лесной участок

НТ



— условная точка границы земельного участка

— границы выделов

Согласовано:

Начальник Елизовского лесничества – филиала КГКУ
«Камчатские лесничества»

Генеральный директор ООО «Земля медведей»

(подпись)

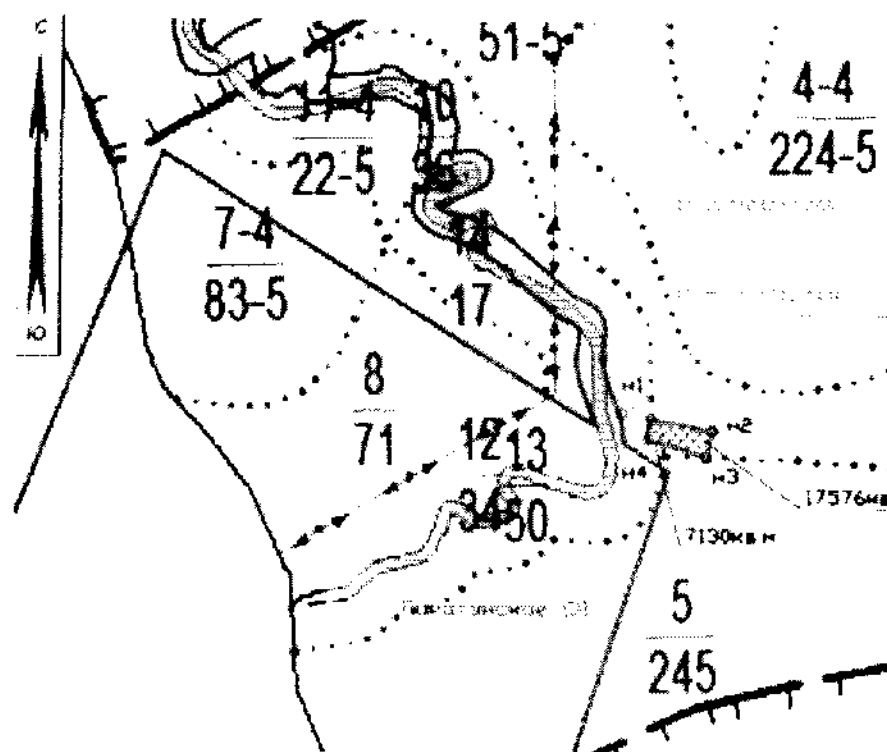
Захарченко И.В.
(Ф.И.О.)

(подпись)

Андреева И.А.
(Ф.И.О.)

Схема смежных и близко расположенных лесных участков

Адрес (местоположение)	Камчатский край, Елизовский р-он, Елизовское лесничество, Квартал 15 (части выделов 5, 6, 13) Южного участкового лесничества
Вид разрешенного использования	Осуществление рекреационной деятельности
Площадь	2,4706 га
Целевое назначение лесов	Резервные леса



Условные обозначения



- проектируемый лесной участок

- лесной участок с номером учетной записи в ГРЛ № 190-2008-09, кадастровый номер 41-05-0101012:895 (квартал 15 выдел 17 Южного участкового лесничества) предоставленный ОАО «Геотерм» по договору аренды № 102 от 19.09.2008 г. (9,50 га);

- лесной участок с кадастровым номером 41-05-0101012:1416 (квартал 15 выдел 13 Южного участкового лесничества) предоставленный Управлению экономического развития администрации Елизовского МР-муниципальное казенное учреждение в постоянное (бессрочное) пользование приказом Агентства лесного хозяйства и охраны животного мира Камчатского края № 585-пр от 22.07.2016 г. (0,1230 га);

екты животного мира, растительного мира, водные объекты. Леса для осуществления рекреационной деятельности используются способами, не наносящими вреда окружающей среде и здоровью человека.

Использование лесов для осуществления рекреационной деятельности не должно препятствовать праву граждан пребывать в лесах.

Не допускается: повреждение лесных насаждений, растительного покрова и почвы за пределами предоставленного участка и на участке, захлэмление территории, проезд транспортных средств по произвольным маршрутам.

Начальник Елизовского лесничества - филиала
КГКУ «Камчатские лесничества»
(наименование лесничества)

(подпись и печать)

П.В. Захарченко
(Ф.И.О.)