

УТВЕРЖДАЮ:



Должность Руководитель Агентства лесного хозяйства
и охраны животного мира Камчатского края

Ф.И.О. В.Г. Горлов

Дата 11.05.2018

Акт
лесопатологического обследования № 2018-00061

лесных насаждений Елизовского лесничества (лесопарка)
Камчатского края (субъекта Российской Федерации)

Способ лесопатологического обследования: 1. Визуальный
2. Инструментальный

<input type="checkbox"/>
<input checked="" type="checkbox"/>

Место проведения

Участковое лесничество	Урочище (дача)	Квартал (кварталы)	Выдел (выделы)	Площадь, га
<i>Петропавловское (б. Авачинское)</i>		<i>114</i>	<i>6</i>	<i>5,6</i>

Лесопатологическое обследование проведено на общей площади 5,6 га.

2. Инструментальное обследование лесного участка

1. Фактическая таксационная характеристика лесного насаждения _____ соответствует таксационному описанию. Причины несоответствия: _____

Ведомость лесных участков с выявленными несоответствиями таксационным описаниям приведена в _____

2. Состояние насаждений: **с нарушенной устойчивостью** ☒ **с утраченной устойчивостью** ☐

причины повреждения: _____
устойчивый низовой пожар более 10 летней давности, неблагоприятные погодные условия
средневзвешенная для каждой породы: Ол-3,7; Ив-4,1;
средневзвешенная категория насаждения: 3,7

В том числе:
заселено (отработано) стволовыми вредителями

Вид вредителя	Порода	Встречаемость (% заселённых деревьев)	Степень заселения лесного насаждения (слабая, средняя, сильная)

Повреждено огнём

Вид пожара	Порода	Состояние корневых лап		Состояние корневой шейки		Подсушивание луба	
		процент повреждённых огнём корней	процент деревьев с данном повреждением	ожог корневой шейки по окружности (1/4; 2/4; 3/4; более 3/4)	процент деревьев с данном повреждением	по окружности (1/4; 2/4; 3/4; более 3/4)	процент деревьев с данным повреждением
Устойчивый низовой пожар более 10 летней давности	Ол			Ожог стволов прошлых лет (камбий поврежден >3/4 окр. ств.)	20		

Поражено болезнями

Вид болезни	Порода	Встречаемость (% поражённых деревьев)	Степень поражения лесного насаждения (слабая, средняя, сильная)

3. Выборке подлежит _____ 40 % деревьев,
в том числе:
ослабленных _____ 0 % (причины назначения) _____
сильно ослабленных _____ 0 % (причины назначения) _____
усыхающих _____ 0 % (причины назначения) _____
свежего сухостоя _____ 16 %, _____
в том числе:
свежего ветровала _____ 0 % _____
свежего бурелома _____ 0 % _____
старого ветровала _____ 0 % _____
в том числе:

старого бурелома	<u>6</u>	%
старого сухостоя	<u>18</u>	%
аварийных	<u>0</u>	%

4. Полнота лесного насаждения после уборки деревьев, подлежащих рубке, составит 0,6
Критическая полнота для данной категории лесных насаждений составляет 0,3

5. ЗАКЛЮЧЕНИЕ

С целью предотвращения негативных процессов или снижения ущерба от их воздействия назначено:

Участковое лесничество	Урочище (дача)	Квартал	Выдел	Площадь выдела, га	Вид мероприятия	Площадь, мероприятия, га	Порода	Запас на выдел, кбм	Крайние сроки проведения
Петропавловское (б. Авачинское)		114	6	5,6	ВСП	5,6	Ол	136	2018- 2019г.
							Ив	32	

Ведомость перечета деревьев назначенных в рубку и абрис лесного участка прилагаются (приложение 2 и 3)

6. Меры по обеспечению возобновления содействие естественному возобновлению леса

7. Мероприятия, необходимые для предупреждения повреждения или поражения смежных насаждений: Требуется проведение санитарно оздоровительных мероприятий.

Сведения для расчета степени повреждения:

год образования старого сухостоя Более 5 лет ;

основная причина повреждения древесины устойчивый низовой пожар более 10 летней давности, неблагоприятные погодные условия

Дата проведения обследований " 14 " нояб 20 18 г.

Дата составления " 14 " нояб 20 18 г.

Исполнитель работ по проведению лесопатологических обследований:

ФИО Потапенко С.В. Подпись 

Ведомость перечета деревьев назначенных в рубку

ВРЕМЕННАЯ ПРОБНАЯ ПЛОЩАДЬ № 1

Субъект Российской Федерации Камчатский край

Лесничество (лесопарк) Петропавловское (б. Авачинское) участковое лесничество

Квартал 114 Выдел 6 Площадь 5,6 га,

Номер очага вредных организмов _____ Размер пробной площади 0,29 га

Таксационная характеристика:

Тип леса ОЛТ Состав 9Ол1Ив Возраст 50 Бонитет 4

Полнота 0,7 Запас на га 100 Возобновление _____ т.шт/га

Время и причина ослабления лесного насаждения пожар более 10 летней давности,
неблагоприятные погодные условия

Тип очага вредных организмов: эпизодический, хронический (подчеркнуть)

Фаза развития очага вредных организмов: начальная, нарастания численности,
собственно вспышка, кризис (подчеркнуть)

Состояние лесного насаждения, намечаемые мероприятия _____
Насаждение усыхающее
требуется проведение выборочных санитарных рубок

Исполнитель работ по проведению лесопатологических обследований:

ФИО Потапенко С.В. Подпись 

Дата составления документа " 14 " мая 20 18 г. Телефон _____

ВЕДОМОСТЬ ПЕРЕЧЕТА ДЕРЕВЬЕВ

Порода:

Ольха

Ступени толщины см	Количество деревьев по категориям состояния, шт.																Всего деревьев по ступеням толщины	
	I	II	III	IV		V		VI			ветровал, бурелом			аварийные деревья			шт.	в т.ч. подлежат рубке, %
				НЗ	З	НЗ	З	НЗ	З	О	НЗ	З	О	НЗ	З	О		
8			3	3		3		3									12	50
12		1	11	5		10		10			1						38	55
16		1	20	10		11		4			2						48	35
20		3	16	11		6		6			2						44	32
24		1	13	2		1		1			3						21	24
28			7	1													8	
32			1	2													3	
36																		
40																		
44																		
48																		
52																		
56																		
60																		
64																		
68																		
72																		
Итого, %		3	40	20		18		14			5						174	

Примечание: НЗ - незаселенное, З - заселенное, О - отработанное вредителями.

ВЕДОМОСТЬ ПЕРЕЧЕТА ДЕРЕВЬЕВ

Порода:

Ива

Ступени толщины см	Количество деревьев по категориям состояния, шт.																Всего деревьев по ступеням толщины	
	I	II	III	IV		V		VI			ветровал, бурелом			аварийные деревья			шт.	в т.ч. подлежат рубке, %
				НЗ	З	НЗ	З	НЗ	З	О	НЗ	З	О	НЗ	З	О		
8				2		1		1									4	50
12	1	3	2	3		1		6			1						17	47
16		3	3	1		2		6			1						16	56
20	1		3	1		2		4			1						12	58
24		1	1	1		1		1			2						7	57
28											1						1	100
32																		
36																		
40																		
44																		
48																		
52																		
56																		
60																		
64																		
68																		
72																		
Итого, %	4	12	15	14		12		32			11						57	

Примечание: НЗ - незаселенное, З - заселенное, О - отработанное вредителями.

Результаты проведения лесопатологических обследований лесных насаждений за

июнь 20 18 г.

(месяц)

Субъект Российской Федерации Камчатский край Лесничество (лесопарк) Елизаветское
Участковое лесничество Петропавловское (б.Авачинское) Урочище (лесная дача)

Номер квартала	Номер выдела	Площадь выдела, га	Целевое назначение лесов	Категория защитных лесов	Номер лесопатологического выдела	Площадь лесопатологического выдела, га	Таксационная характеристика лесного насаждения								Число деревьев на пробе, шт.	Распределение деревьев по категориям состояния, % от запаса										Признаки повреждения деревьев	Доля повреждённых деревьев, %	Причина ослабления, повреждения	Подлежит рубке, %	Вср		Назначенные мероприятия																																																																																																																																																																																																																																																																																																																																																																																																																																																																																																																																																																																																																																																																																																																																																																																																																																																																																																																																																																																																																																																																																																																																																																																																																																																																																																																																																																																																																																																																																																																			
							состав	порода	возраст	средняя высота, м	средний диаметр, см	тип леса	полнота	бонитет		запас, куб. м/га	без признаков ослабления	ослабленные	сильно ослабленные	усыхающие	свежий сухойстой	старый сухойстой	свежий ветровал	старый ветровал	свежий бурелом					старый бурелом	аварийные деревья		вид																																																																																																																																																																																																																																																																																																																																																																																																																																																																																																																																																																																																																																																																																																																																																																																																																																																																																																																																																																																																																																																																																																																																																																																																																																																																																																																																																																																																																																																																																																																		
114	6	5,6	защитные	зеленые зоны			90	Ив	Ол	50	13	18	0,7		4	90	174	0	4	48	21	12	9	0	0	0	6	0	усыхание более 3/4 ветвей в кроне прошлых лет	20	погодные условия	27		32	33	34	площадь, га																																																																																																																																																																																																																																																																																																																																																																																																																																																																																																																																																																																																																																																																																																																																																																																																																																																																																																																																																																																																																																																																																																																																																																																																																																																																																																																																																																																																																																																																																																														

Примечание – Показатели, не соответствующие таксационному описанию отмечаются «*»

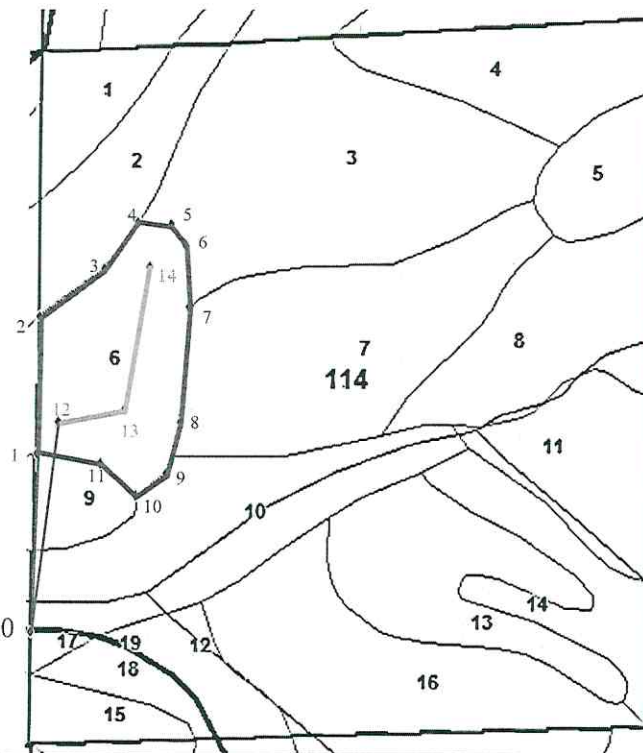
Исполнитель работ по проведению лесопатологических обследований:

ФИО Потепенко С.В. Подпись

Дата составления документа " 14 " ноября 20 18 г. Телефон 8(4212)484012

Абрис участка

М 1:10000



Номер выдела	Ленты (круговой площадки) перечёта				
	№ ленты (площадки)	длина, м	ширина, м	радиус, м	площадь, га
6	1	287	10		0,29

Номера точек	Координаты		Азимут линий	Длина, м
	Е	Н		
0	158° 34' 9.4345"	53° 11' 32.6028"	2°	242
1	158° 34' 9.7799"	53° 11' 40.4423"	1°	184
2	158° 34' 9.9394"	53° 11' 46.3950"	53°	109
3	158° 34' 14.6165"	53° 11' 48.5210"	35°	78
4	158° 34' 17.0082"	53° 11' 50.5938"	94°	45
5	158° 34' 19.4000"	53° 11' 50.4875"	143°	33
6	158° 34' 20.4629"	53° 11' 49.6372"	176°	87
7	158° 34' 20.7818"	53° 11' 46.8202"	184°	157
8	158° 34' 20.1440"	53° 11' 41.7711"	195°	72
9	158° 34' 19.1342"	53° 11' 39.5388"	234°	50
10	158° 34' 16.9551"	53° 11' 38.5821"	312°	64
11	158° 34' 14.4039"	53° 11' 39.9640"	280°	87

Экспликация ленты перечёта

Направление	Азимут	Длина, м
0-12	7°	287
12-13	79°	92
13-14	10°	195

Условные обозначения

	- лента перечёта		- привязка		- граница выдела
	- обследуемый участок		- граница квартала		

Исполнитель работ по проведению лесопатологических обследований:

ФИО Потапенко С.В.

Дата составления документа

Подпись

14 ноября 2018

Телефон

8 (4212) 484012