

УТВЕРЖДАЮ:



Должность Заместитель руководителя Агентства лесного
хозяйства и охраны животного мира Камчатского края
Ф.И.О. А.В. Лебедько
Дата 09.10.2018

Акт
лесопатологического обследования № 2018-00052

лесных насаждений Быстринского лесничества (лесопарка)
Камчатского края (субъекта Российской Федерации)

Способ лесопатологического обследования:

1. Визуальный

2. Инструментальный

X

Место проведения

Участковое лесничество	Урочище (дача)	Квартал (кварталы)	Выдел (выделы)	Площадь, га
Эссовское		61	4	3,8

Лесопатологическое обследование проведено на общей площади 3,8 га.

2. Инструментальное обследование лесного участка

1. Фактическая таксационная характеристика лесного насаждения таксационному описанию. Причины несоответствия:

не соответствует

пожар 4-10 летней давности

Ведомость лесных участков с выявленными несоответствиями таксационным описаниям приведена в приложении 1 к

2. Состояние насаждений: **с нарушенной устойчивостью**
с утраченной устойчивостью

X

причины повреждения:

Устойчивый низовой пожар 4-10 летней давности высокой интенсивности

средневзвешенная для каждой породы: Кс-5;

средневзвешенная категория насаждения: 5

В том числе:

заселено (отработано) стволовыми вредителями

Вид вредителя	Порода	Встречаемость (% заселённых деревьев)	Степень заселения лесного насаждения (слабая, средняя, сильная)

Повреждено огнём

Вид пожара	Порода	Состояние корневых лап		Состояние корневой шейки		Подсушивание луба	
		процент повреждённых огнём корней	процент деревьев с данным повреждением	ожог корневой шейки по окружности (1/4; 2/4; 3/4; более 3/4)	процент деревьев с данным повреждением	по окружности (1/4; 2/4; 3/4; более 3/4)	процент деревьев с данным повреждением
Устойчивый низовой пожар 4-10 летней давности высокой интенсивности	Кс			ожог корневой шейки по окружности (более 3/4)	100	подсушивание луба по окружности (более 3/4)	100

Поражено болезнями

Вид болезни	Порода	Встречаемость (% поражённых деревьев)	Степень поражения лесного насаждения (слабая, средняя, сильная)

3. Выборке подлежит 100 % деревьев,

в том числе:

ослабленных 0 % (причины назначения)

сильно ослабленных 0 % (причины назначения)

усыхающих 0 % (причины назначения)

свежего сухостоя 0 %,

в том числе:

свежего ветровала 0 %

свежего бурелома 0 %

старого ветровала 70 %

в том числе:

старого бурелома 0 %

старого сухостоя 30 %

аварийных 0 %

4. Полнота лесного насаждения после уборки деревьев, подлежащих рубке, составит

0

Критическая полнота для данной категории лесных насаждений составляет

0,3

5. ЗАКЛЮЧЕНИЕ

С целью предотвращения негативных процессов или снижения ущерба от их воздействия назначено:

Участковое лесничество	Урочище (дача)	Квартал	Выдел	Площадь выдела, га	Вид мероприятия	Площадь, мероприятия, га	Порода	Запас на выдел, кубм	Крайние сроки проведения
Эссовское		61	4	3,8	УНД	3,8	Кс	76	2018-2019г.
					в том числе захламленность			54	
					в том числе сухостой			22	

Согласно приказа МПР РФ от 16.09.2016 г. № 480 "Об утверждении порядка проведения лесопатологических обследований и формы акта лесопатологического обследования" п.46 "В лесных насаждениях с наличием более 50 % ветровала, бурелома, снеголома, упавших деревьев в результате пожара назначение СОМ проводится визуальным способом, а недостающая информация переносится из таксационных описаний."

6. Меры по обеспечению возобновления

содействие естественному возобновлению леса

7. Мероприятия, необходимые для предупреждения повреждения или поражения смежных насаждений:

Требуется проведение санитарно оздоровительных мероприятий.

Сведения для расчета степени повреждения:

год образования старого сухостоя Более 5 лет ;

основная причина повреждения древесины Устойчивый низовой пожар 4-10 летней давности
высокой интенсивности

Дата проведения обследований " 11 " июль 20 18 г.

Дата составления " 02 " октябрь 20 18 г.

Исполнитель работ по проведению лесопатологических обследований:

ФИО Мурзин Д.С. Подпись 

Результаты проведения лесопатологических обследований лесных насаждений за

Участковое лесничество Субъект Российской Федерации Камчатский край Эссовское Лесничество (лесопарк) Буйстрийское

61	4	3,8	защитные	целевое назначение лесов	Категория защитных лесов	Номер лесопатологического выдела	Площадь лесопатологического выдела, га	Таксационная характеристика лесного насаждения									17	Распределение деревьев по категориям состояния, % от запаса										30	31	32	100	Устойчивый низовой пожар 4-10 летней давности высокой интенсивности	УНД	3,8
								состав	порода	возраст	средняя высота, м	средний диаметр, см	тип леса	полнота	бонитет	запас, куб. м/га		без признаков ослабления	ослабленные	сильно ослабленные	усыхающие	свежий сухой	старый сухой	свежий ветровал	старый ветровал	Свежий бурелом	Старый бурелом							
1	2	3	4	5	6	7	8	9	10	11	12	13	14	15	16	17	18	19	20	21	22	23	24	25	26	27	28	29	30	31	32	33	34	
																	0	0	0	0	0	0	30	0	70	0	0	0		Ожог кроны прошлых лет (> 3/4 кроны)	100			
							10Кс	Кс	60	2	6	ЛКСГ	0,3	56	20		0	0	0	0	0	0	30	0	0	0	0		Ожог стволов прошлых лет (калбый поврежден > 3/4 окр. ств.)	100				

Показатели, не соответствующие таксационному описанию отмечаются «(*)»

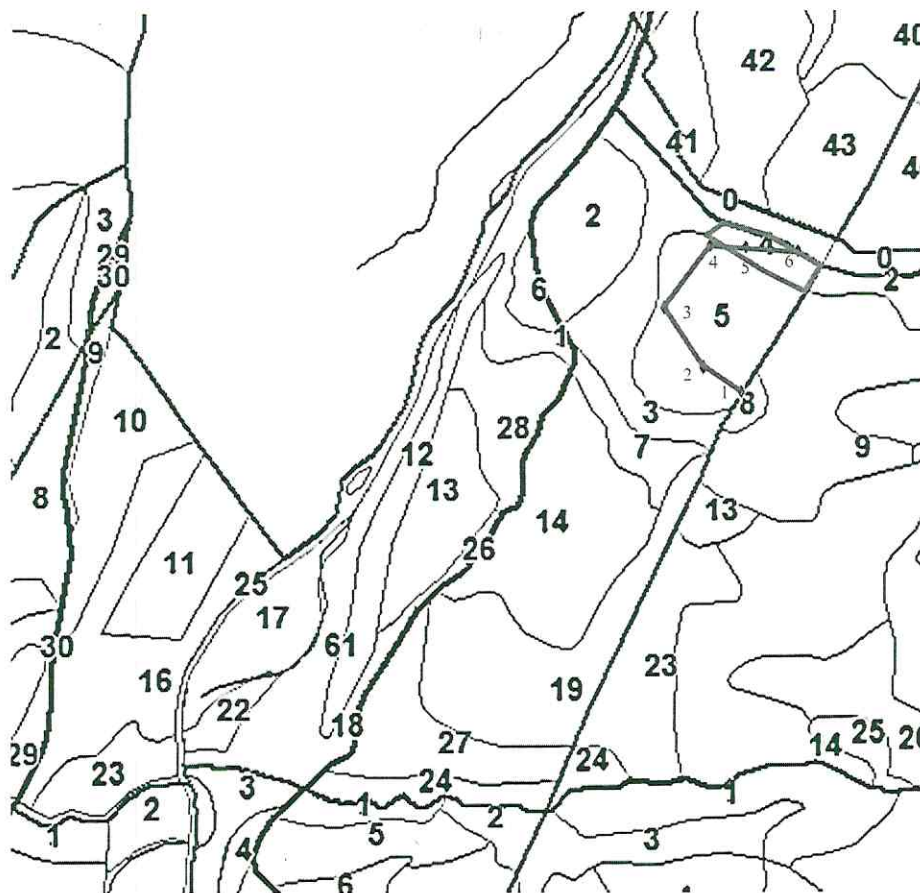
Исполнитель работ по проведению лесопатологических обследований:

Ф.И.О. Мурзин Д.С. Подпись

Дата составления документа " 04 " апреля 2018 г. Телефон 8(4212)484012

Абрис участка





М 1:25000



Экспликация маршрутного хода

Направление	Азимут	Длина, м
1-2	303°	156
2-3	328°	246
3-4	37°	261
4-5	92°	120
5-6	95°	174

Условные обозначения

	- Маршрутный ход		- граница выдела	
	- обследуемый участок		- граница квартала	

Исполнитель работ по проведению лесопатологических обследований:

ФИО Мурзин Д.С. Подпись

Дата составления документа 02.10.2018

Телефон 8 (4212) 484012