

# ПРОЕКТ ЛЕСНОГО УЧАСТКА

№ 51

г. Елизово  
(населенный пункт)

27.12.2016  
(дата)

Дьячков А.Л. руководитель КГКУ «Елизовское лесничество», Малышкин Д.Ю.  
участковый лесничий КГКУ «Елизовское лесничество», Иванов С.Ю.- индивидуальный  
предприниматель  
(Ф.И.О., должности и наименования организаций, лиц, осуществляющих проектирование)

Проектирование лесного участка осуществлено по материалам лесоустройства (инвентаризации) 2008 года для постановки лесного участка на государственный кадастровый учет и предоставления с целью осуществления рекреационной деятельности на территории Елизовского района Камчатского края.

## При проектировании уточнены материалы лесоустройства и установлено:

1. Участок расположен в лесах: Защитные леса – Нерестоохранные полосы лесов  
Елизовского лесничества Начикинского участкового лесничества,  
квартал 449 часть выдела 35

Субъект Российской Федерации Камчатский край

Муниципальный район Елизовский

2. Лесистость муниципального района 65,5 %.

3. Общая площадь участка 0,030 га  
в том числе:  
лесных земель га  
из них: покрытых лесом га  
не покрытых лесом - га  
в том числе не сомкнувшихся лесного культур га  
нелесных земель 0,030 га  
из них: усадьба частная га  
дорог га  
болот - га  
рски га  
прочих земель (алас) - 0,030 га.

#### 4. Характеристики лесного участка на дату проектирования.

##### Распределение земель

Общая площадь Всего, га	В том числе									
	Лесные земли					Нелесные земли				
	Занятые лесным и насажде ниями	Лесны е культ уры	Лесные питомни ки, плантац ии	Не занятые лесными насажде ниями	Итого	Дорог и	Алас	Усадьба частная	Реки	Итого
1	2	3	4	5	6	7	8	9	10	11
0,030	---	---	---	---	---	---	0,030	---	---	0,030

#### 5. Характеристики насаждений лесного участка

Целевое назначение лесов	Номер квартала (выдел)	Преоб- ладаю- щая порода	Площадь (га)/ запас древеси- ны (тыс. куб. м)	В том числе по группам возраста древостоя (га/тыс.куб. м)			
				молодняки	средне- возрастные	приспе- вающи е	спелые и пере- стойные
Защитные леса- нерестощохранные полосы лесов	449(35ч)	Алас	0,030/---	---	---	---	---

#### 6. Средние таксационные показатели насаждений лесного участка

Целевое назначение лесов	№ квартала	Преоб- ладаю- щая порода	Состав насажден ия	Возрас т	Бонит ет	Пол- нота	Средний запас древесины (куб. м/га)			
							молод ники	сред нево зрас тные	приспе- вающие	спелые и перестой-ные
Защитные леса- нерестощохранные полосы лесов	449 (35ч)	---	---	---	---	---	---	---	---	---

#### 7. Объекты лесной инфраструктуры

№ п/п	Лесничество	Участковое лесничество/ урочище (при наличии)	Лесной квартал	Лесотаксационный выдел	Наименование объекта	Единица измерения	Объем
1	2	3	4	5	6	7	8
1	Елизовское	Начикинское	449	Часть выд.35	Объекты лесной инфраструктуры отсутствуют	---	---

### 8. Особо защитные участки лесов

№ п/п	Лесничество	Участковое лесничество/ урочище (при наличии)	Лесной квартал	Лесотаксационный выдел	Назначение	Площадь (га)
1	2	3	4	5	6	7
1	Елизовское	Начикинское	449	Часть выд.35	Особо защитные лесные участки отсутствуют	---

### 9. Объекты лесного семеноводства

№ п/п	Лесничество	Участковое лесничество/ урочище (при наличии)	Лесной квартал	Лесотаксационный выдел	Наименование объекта лесного семеноводства	Единица измерения	Объем
1	2	3	4	5	6	7	8
1	Елизовское	Начикинское	449	Часть выд.35	Объекты лесного семеноводства отсутствуют	---	---

### 10. Объекты, не связанные с созданием лесной инфраструктуры

№ п/п	Лесничество	Участковое лесничество/ урочище (при наличии)	Лесной квартал	Лесотаксационный выдел	Наименование объекта	Единица измерения	Объем
1	2	3	4	5	6	7	8
1	Елизовское	Начикинское	449	Часть выд.35	Объекты, не связанные с созданием лесной инфраструктуры отсутствуют	---	---

11. Соответствие заявленного вида использования лесов лесохозяйственному регламенту Елизовского лесничества, Лесному плану Камчатского края соответствует.

12. Права третьих лиц на лесной участок (наличие оформленных прав и вид использования) отсутствуют.

13. Наличие смежных лесных, близкорасположенных (земельных участков) и лесопользователей.

Смежные лесные (земельные участки): - отсутствуют.

Близкорасположенные лесные (земельные участки):

- РОО «Камчатское краевое общество охотников и рыболовов». Договор № 112-А от 22.09.2009г. Осуществление рекреационной деятельности, ведение охотничьего хозяйства и осуществление охоты, номер учетной записи в государственном лесном реестре: 175-2009-12. (5,0га).

14. Наличие особо охраняемых природных территорий, в границы которых входит лесной участок: не входит в границы ООПТ.


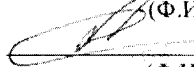
15. При проектировании лесного участка сделаны следующие замечания и предложения: использовать лесной участок исключительно по целевому назначению в соответствии с лесным законодательством, соблюдать Правила пожарной безопасности в лесах и Санитарной безопасности в лесах. Соблюдать

требования распоряжений Правительства Российской Федерации от 27.05.2013 № 849-р и от 16.07.2012 № 1283-р.

17. Сведения о наличии кадастрового (условного, номера учетной записи в государственном лесном реестре) номера лесного (земельного) участка, из которого образуется лесной участок:

Лесной (земельный) участок будет образован из земельного участка с кадастровым номером 41:00:0000000:3.

Лица, осуществившие проектирование: И.П. Иванов С.Ю.

 Иванов С.Ю.  
(Ф.И.О., подпись и печать)  
 Малавский Д.Ю.  
(Ф.И.О., подпись и печать)

Руководитель  
КГКУ «Елизовское лесничество»  
(наименование лесничества)

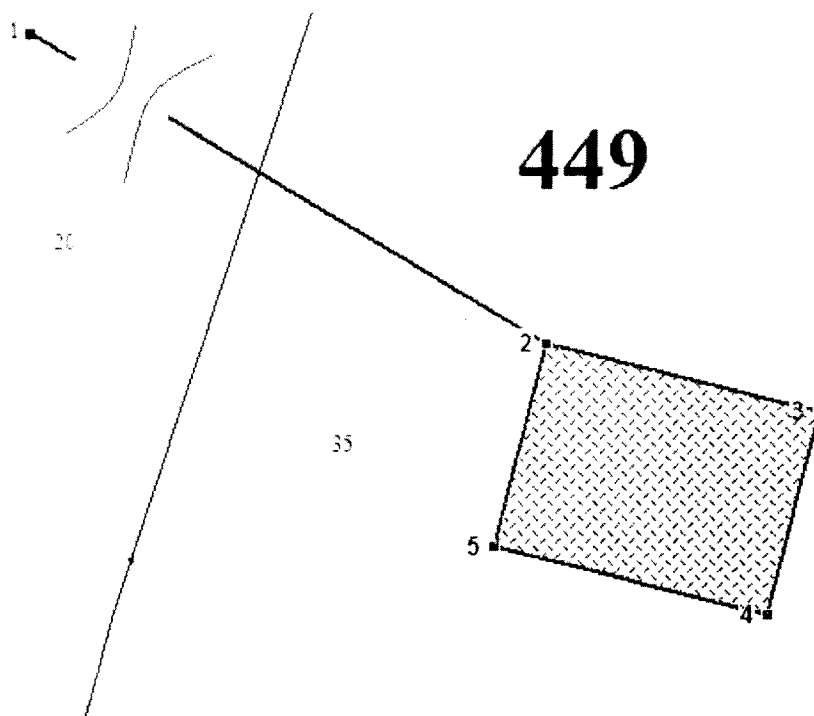
  
(подпись и печать)

Дьячков А.Л.  
(Ф.И.О.)

Неотъемлемой частью проекта лесного участка являются план лесного участка, карта-схема расположения и границ лесного участка, схема смежных и близкорасположенных лесных участков, пояснительная записка к проекту (составляются по форме приложений №№ 1-4 к настоящему Проекту)

План лесного участка

Камчатский край, Елизовский р-н  
Елизовское лесничество, Начикинское участковое лесничество, квартал 449 часть выдела 35  
Целевое назначение лесов: Защитные леса – Нерестовоохранные полосы лесов  
Вид использования лесов: Осуществление рекреационной деятельности  
Масштаб 1:500  
Кадастровый номер лесного участка \_\_\_\_\_  
Номер учетной записи в государственном лесном реестре \_\_\_\_\_  
Площадь 0,030 га



Условные обозначения:



- проектируемый лесной участок

1- твёрдый ориентир на местности (слияние р. Плотникова и р. Безымянная)

■ -поворотные точки лесного участка

\_\_\_\_\_ границы выделов

35 номера выделов

449 номера кварталов

\_\_\_\_\_ границы лесного участка

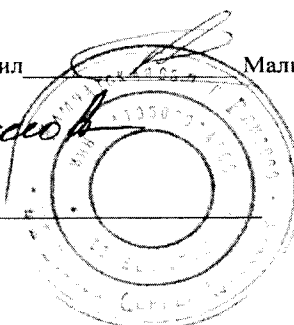
Заявитель Иванов С.Ю.  
(фамилия, имя, отчество, подпись, печать)

Представитель лесничества Дьячков А.Л.

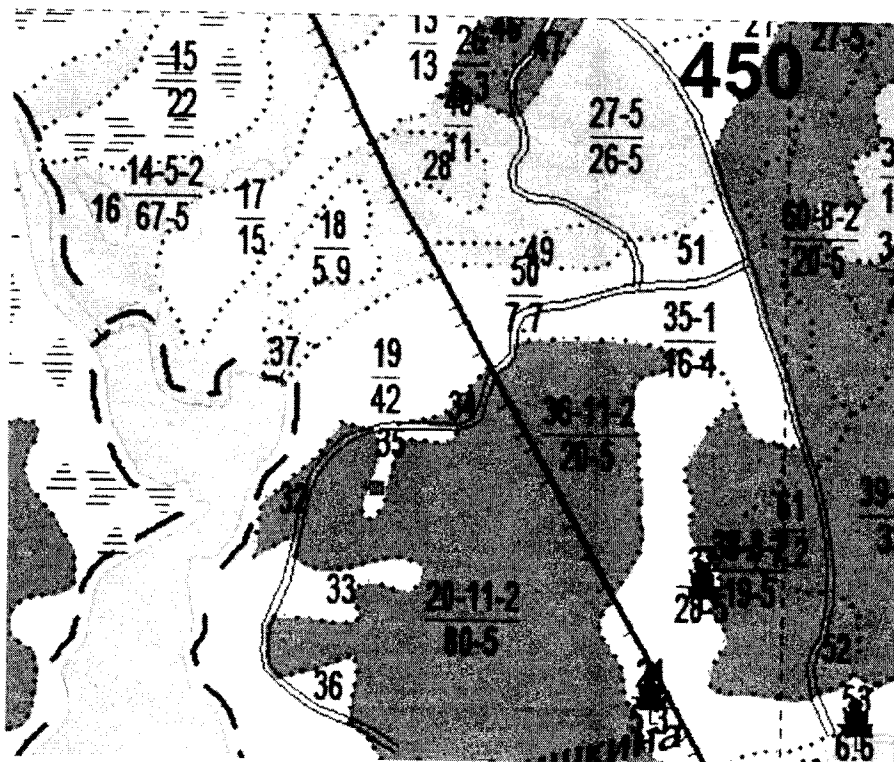
Абрис на обороте

План вычертил

Малышкин Д.Ю.



Площадь 0,030 га

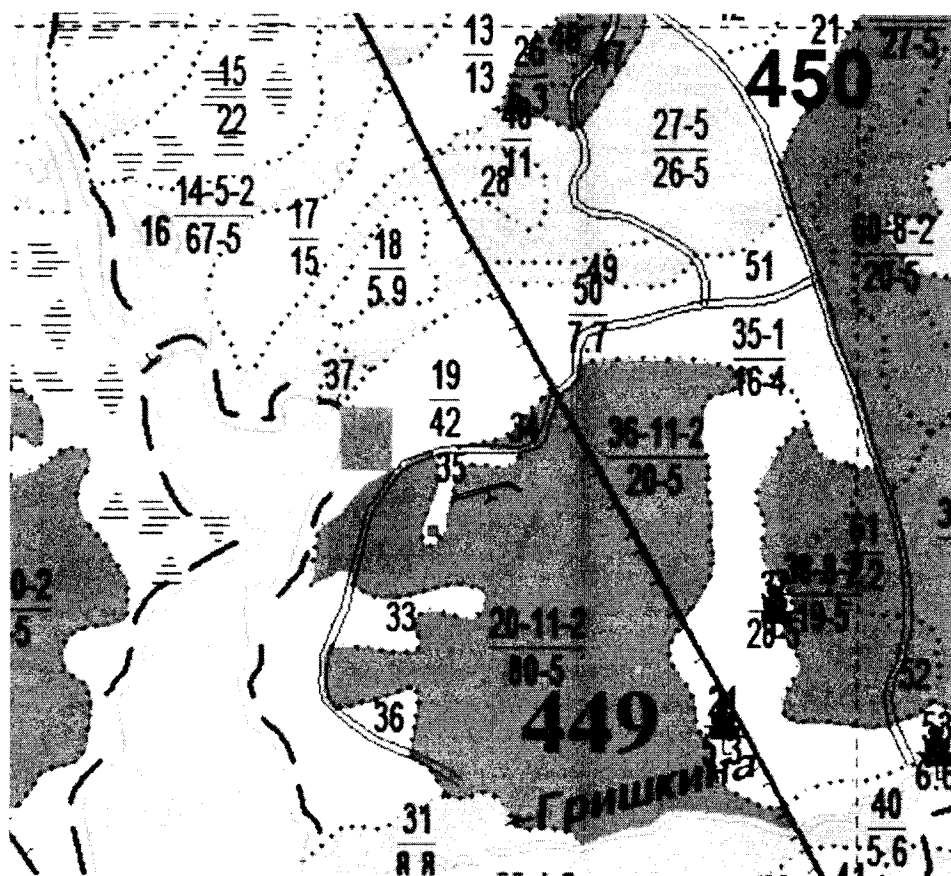


Малышкин Д.Ю.

[illegible]

КАРТА-СХЕМА РАСПОЛОЖЕНИЯ СМЕЖНЫХ И БЛИЗКОРАСПОЛОЖЕННЫХ ЛЕСНЫХ УЧАСТКОВ НАХОДЯЩИХСЯ В ПОЛЬЗОВАНИИ

Адрес (местоположение)	Квартал 449 часть выдела 35
Целевое назначение лесов	Защитные леса – Нерестоохранные полосы лесов
Масштаб	1:20000



Условные обозначения:

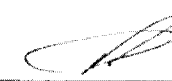
■ - проектируемый лесной участок.

Близкорасположенные лесные (земельные участки):

■ - РОО «Камчатское краевое общество охотников и рыболовов». Договор № 112-А от 22.09.2009г. Осуществление рекреационной деятельности, ведение охотничьего хозяйства и осуществление охоты, номер учетной записи в государственном лесном реестре: 175-2009-12. (5,0га).

Руководитель Корякского

участкового лесничества

27.12.2016.  Д.Ю. Мальшкин

## Пояснительная записка

**Заявитель:** ИП Иванов С.Ю. 684300 Камчатский край г. Елизово ул. Рябикова д.51А кв-72

**Обоснование проектирования лесного участка (площадь и конфигурации лесного участка и вида использования):** Лесной участок проектируется с целью постановки на государственный кадастровый учёт и его дальнейшего предоставления для осуществления рекреационной деятельности в соответствии с Лесным планом Камчатского края и Лесохозяйственным регламентом Елизовского лесничества.

**Целевое назначение лесов:** Защитные леса – Нерестоохранные полосы лесов

**Вид разрешённого использования:** лесной участок формируются для одного вида использования лесов: для осуществления рекреационной деятельности и соответствует пункту 8 части 1 статьи 25 Лесного кодекса Российской Федерации.

**Обоснование площади и конфигурации:** Лесной участок сформирован в соответствии с требованиями Приказа Федерального агентства лесного хозяйства от 12.12.2011 № 516 «Об утверждении Лесоустроительной инструкции» (далее – Лесоустроительная инструкция) и Правил использования лесов для осуществления рекреационной деятельности (далее – Правила), утвержденными Приказом Министерства природных ресурсов РФ от 21.02.2012 г. № 62

В соответствии с пунктом 48 Лесоустроительной инструкции и Правилами лесной участок сформирован:

- на нелесных землях;
- в границах квартала 449 часть выдела 35.Начикинского участкового лесничества Елизовского лесничества в соответствии с требованием к минимальной территориальной единице проектирования лесного участка для осуществления рекреационной деятельности, которой является часть выдела;
- для осуществления рекреационной деятельности.

Конфигурация лесного участка: прямоугольная форма.

**Сведения об обременениях:** проектируемый лесной участок обременений не имеет.

**Сведения об ограничении использования лесов:** В соответствии со статьей 106 Лесного кодекса РФ.

**Сведения о смежных и близкорасположенных лесных (земельных) участках:**

Близкорасположенные лесные (земельные участки):

- РОО «Камчатское краевое общество охотников и рыболовов». Договор № 112-А от 22.09.2009г. Осуществление рекреационной деятельности, ведение охотничьего хозяйства и осуществление охоты, номер учетной записи в государственном лесном реестре: 175-2009-12. (5,0га).

По результатам проектирования лесного участка составлена ведомость проектируемого лесного участка:



# ВЕДОМОСТЬ ПРОЕКТИРУЕМОГО ЛЕСНОГО УЧАСТКА

Виды разрешенного использования лесов	Наименование лесничества (участкового лесничества)	Перечень лесных кварталов или их частей (выделов)	Площадь, га
1	2	3	4
Заготовка древесины	-	-	-
Заготовка живицы	-	-	-
Заготовка и сбор недревесных лесных ресурсов	-	-	-
Заготовка пищевых лесных ресурсов и сбор лекарственных растений	-	-	-
Осуществление видов деятельности в сфере охотничьего хозяйства	-	-	-
Ведение сельского хозяйства	-	-	-
Осуществление научно-исследовательской деятельности, образовательной деятельности	-	-	-
Осуществление рекреационной деятельности	Елизовское Начикинское участковое лесничество	квартал 449 часть выдела 35	0,030
Создание лесных плантаций и их эксплуатация	-	-	-
Выращивание лесных плодовых, ягодных, декоративных растений, лекарственных растений	-	-	-
Выращивание посадочного материала лесных растений (саженцев, сеянцев)	-	-	-
Выполнение работ по геологическому изучению недр, разработка месторождений полезных ископаемых	-	-	-
Строительство и эксплуатация водохранилищ и иных искусственных водных объектов, а также гидротехнических сооружений, морских портов, морских терминалов, речных портов, причалов	-	-	-
Строительство, реконструкция, эксплуатация линейных объектов	-	-	-
Переработка древесины и иных лесных ресурсов	-	-	-
Осуществление религиозной деятельности	-	-	-
Иные виды использования лесов	-	-	-

Сведения о наличии кадастрового номера: Лесной (земельный) участок будет образован из земельного участка с кадастровым номером 41 00 0000000 3

Руководитель КГКУ «Елизовское лесничество»

(наименование лесничества)

(подпись и печать)

Дьячков А.Л.  
(Ф.И.О.)

