



УТВЕРЖДАЮ:

Должность Заместитель руководителя Агентства лесного хозяйства и охраны животного мира Камчатского края

Ф.И.О. А.В. Лебедько

Дата 27.08.2018 г.

**Акт**  
**лесопатологического обследования № 2018-00026**

лесных насаждений Ключевского лесничества (лесопарка)  
Камчатского края (субъекта Российской Федерации)

Способ лесопатологического обследования:

1. Визуальный

☒

2. Инструментальный

☐

**Место проведения**

Участковое лесничество	Урочище (дача)	Квартал (кварталы)	Выдел (выделы)	Площадь, га
Козыревское ч1		134	8	22
			9	25

Лесопатологическое обследование проведено на общей площади 47,0 га.

УТВЕРЖДАЮ:

Должность Заместитель руководителя Агентства лесного  
хозяйства и охраны животного мира  
Камчатского края  
Ф.И.О А.В. Лебедько  
Дата \_\_\_\_\_

**Акт**  
**лесопатологического обследования № \_\_\_\_\_**

лесных насаждений Ключевского лесничества (лесопарка)  
Камчатского края (субъекта Российской Федерации)

Способ лесопатологического обследования:

1. Визуальный  
2. Инструментальный

X

**Место проведения**

Участковое лесничество	Урочище (дача)	Квартал (кварталы)	Выдел (выделы)	Площадь, га
Козыревское ч1		134	8	22
			9	25

Лесопатологическое обследование проведено на общей площади 47,0 га.

# 1. Визуальное лесопатологическое обследование

Наземное

☒

Дистанционное

☐

1. На площади 47 га фактическая таксационная характеристика лесного насаждения соответствует (не соответствует) таксационному описанию (нужное подчеркнуть). Причины несоответствия \_\_\_\_\_

Список участков с выявленными несоответствиями приведён в приложении 1 к настоящему Акту.

2. Лесные насаждения с нарушенной и утраченной устойчивостью выявлены на площади 47 га:

Участковое лесничество	Урочище (дача)	Площадь, га		Причина ослабления (гибели)
		с нарушенной устойчивостью	с утраченной устойчивостью	
Козаревское ч 1		47		погодные условия, стволловые гнили
Итого		47		

Состояние обследованных лесных насаждений приведено в приложениях 1.1-1.4 к Акту в зависимости от метода проведения ЛПО.

3. В обследованных лесных участках прогнозируется:

Прогноз	Площадь, га
Ослабление лесных насаждений	47
Усыхание лесных насаждений различной степени	
Развитие очагов вредных организмов	

4. Обнаружено загрязнение лесного участка отходами и выбросами: промышленными ☐  
бытовыми ☐

Вид загрязнения	Размеры загрязнения			Объём, кубм	Площадь загрязнения, га
	длина, м	ширина, м	высота, м		

## ЗАКЛЮЧЕНИЕ

Оценка текущего санитарного и лесопатологического состояния лесных насаждений, назначенные профилактические мероприятия по защите лесов, агитационные мероприятия:

Насаждения с нарушенной устойчивостью. Требуется дальнейшее наблюдение за санитарным и лесопатологическим состоянием насаждений.

---

---

---

---

---

Исполнитель работ по проведению лесопатологических обследований:

ФИО

Мурзин Д.С.

Подпись



Результаты проведения лесопатологических обследований лесных насаждений за

июль 20 18 г.

Субъект Российской Федерации Камчатский край Лесничество (лесопарк) Ключевское  
Участковое лесничество Козыревское часть 1 Урочище (лесная дача)

Номер квартала	Номер выдела	Площадь выдела, га	Целевое назначение лесов	Категория защитных лесов	Номер лесопатологического выдела	Площадь лесопатологического выдела, га	Таксационная характеристика лесного насаждения								Число деревьев на пробе, шт.	Распределение деревьев по категориям состояния, % от запаса										Признаки повреждения деревьев	Доля повреждённых деревьев, %	Причина ослабления, повреждения	Подлежит рубке, %	Назначенные мероприятия			
							состав	порода	возраст	средняя высота, м	средний диаметр, см	тип леса	полнота	бонитет		запас, куб. м/га	без признаков ослабления	ослабленные	сильно ослабленные	усыхающие	свежий сухойстой	старый сухойстой	свежий ветровал	старый ветровал	свежий бурелом							старый бурелом	аварийные деревья
1	2	3	4	5	6	7	8	9	10	11	12	13	14	15	16	17	18	19	20	21	22	23	24	25	26	27	28	29	30	31	32	33	34
134	8	22	эксплуатационные				10Л	Л	180	17	20	ЛБМЖД	0,9	5	230		25	25	20	10	5	5	0	5	0	5	0	наличие гнили	5	стволовые гнили		22	
																	усыхание до 1/4 ветвей в кроне прошлых лет										погодные условия						

Примечание – Показатели, не соответствующие таксационному описанию отмечаются «\*»

Исполнитель работ по проведению лесопатологических обследований:

ФИО Мурзин Д.С. Подпись  
Дата составления документа "20" августа 20 18 г. Телефон

Результаты проведения лесопатологических обследований лесных насаждений за июль 20 18 г.  
(месяц)  
Субъект Российской Федерации Камчатский край Лесничество (лесопарк) Ключевское  
Участковое лесничество Козыревское часть 1 Урочище (лесная дача)

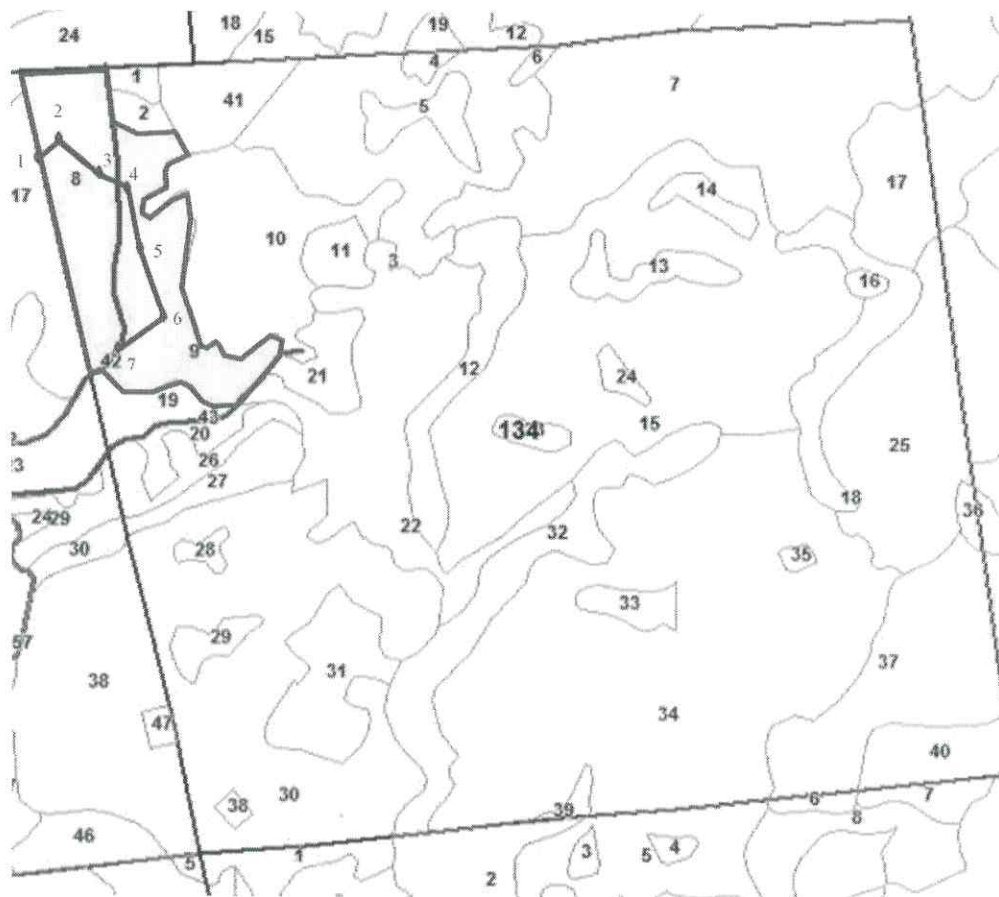
Номер квартала	Номер выдела	Площадь выдела, га	Целевое назначение лесов	Категория защитных лесов	Номер лесопатологического выдела	Площадь лесопатологического выдела, га	Таксационная характеристика лесного насаждения								Число деревьев на пробѣ, шт.	Распределение деревьев по категориям состояния, % от запаса										Признаки повреждения деревьев	Доля повреждённых деревьев, %	Причина ослабления, повреждения	Полнѣжит рубкѣ, %	Назначенные мероприятия			
							состав	порода	возраст	средняя высота, м	средний диаметр, см	тип леса	полнота	бонитет		запас, куб. м/га	без признаков ослабления	ослабленные	сильно ослабленные	усыхающие	свежий сухойстой	старый сухойстой	свежий ветровал	старый ветровал	свежий бурелом					старый бурелом	аварийные деревья	вид	мероприятия
1	2	3	4	5	6	7	8	9	10	11	12	13	14	15	16	17	18	19	20	21	22	23	24	25	26	27	28	29	30	31	32	33	34
134	9	25	эксплуатационные				Л	180	17	20		ЛБМЖД	0,9	5	230		15	25	25	15	0	5	0	10	0	5	0	наличие дупел, табачных сучков	15	стволовые гнили		25	
																																	усыхание до 1/4 ветвей в кроне прошлых лет

Примечание – Показатели, не соответствующие таксационному описанию отмечаются «\*»  
Исполнитель работ по проведению лесопатологических обследований:  
ФИО Мурзин Д.С. Подпись  
Дата составления документа "20" августа 20 18 г. Телефон



## Абрис участка





М 1:25000



### Экспликация маршрутного хода

Направление	Азимут	Длина, м
1-2	45°	101
2-3	132°	185
3-4	120°	112
4-5	169°	218
5-6	162°	259
6-7	233°	194

### Условные обозначения

 - Маршрутный ход	 - граница выдела	
 - обследуемый участок	 - граница квартала	

Исполнитель работ по проведению лесопатологических обследований:

ФИО Мурзин Д.С. Подпись



Дата составления документа 20.08.2018г.

Телефон 8 (4212) 484012