



УТВЕРЖДАЮ:

Должность Заместитель руководителя Агентства лесного
хозяйства и охраны животного мира Камчатского края
Ф.И.О А.В. Лебедько
Дата 20.08.2018

Акт
лесопатологического обследования № 2018-00013

лесных насаждений Елизовского лесничества (лесопарка)
Камчатского края (субъекта Российской Федерации)

Способ лесопатологического обследования: 1. Визуальный ☐
2. Инструментальный ☒

Место проведения

Участковое лесничество	Урочище (дача)	Квартал (кварталы)	Выдел (выделы)	Площадь, га
Елизовское 2		118	13	2,7

Лесопатологическое обследование проведено на общей площади 2,7 га.

2. Инструментальное обследование лесного участка

1. Фактическая таксационная характеристика лесного насаждения _____ *соответствует*
таксационному описанию. Причины несоответствия:

Ведомость лесных участков с выявленными несоответствиями таксационным описаниям приведена в

2. Состояние насаждений: **с нарушенной устойчивостью** ☐
с утраченной устойчивостью ☒
причины повреждения:

стволовые гнили, неблагоприятные погодные условия
средневзвешенная для каждой породы: Ол-4,5; Бк-4,6; Ив-4,4;
средневзвешенная категория насаждения: 4,5

В том числе:
заселено (отработано) стволовыми вредителями

Вид вредителя	Порода	Встречаемость (% заселённых деревьев)	Степень заселения лесного насаждения (слабая, средняя, сильная)

Повреждено огнём

Вид пожара	Порода	Состояние корневых лап		Состояние корневой шейки		Подсушивание луба	
		процент повреждённых огнём корней	процент деревьев с данном повреждением	ожог корневой шейки по окружности (1/4; 2/4; 3/4; более 3/4)	процент деревьев с данном повреждением	по окружности (1/4; 2/4; 3/4; более 3/4)	процент деревьев с данным повреждением

Поражено болезнями

Вид болезни	Порода	Встречаемость (% поражённых деревьев)	Степень поражения лесного насаждения (слабая, средняя, сильная)

3. Выборке подлежит 100 % деревьев,
в том числе:
ослабленных 0 % (причины назначения) Усыхание кроны
сильно ослабленных 1 % (причины назначения) Усыхание кроны
усыхающих 48 % (причины назначения) стволовые гнили,
неблагоприятные погодные условия

свежего сухостоя 10 %,
в том числе:
свежего ветровала 0 %
свежего бурелома 7 %
старого ветровала 11 %
в том числе:
старого бурелома 4 %
старого сухостоя 19 %
аварийных 0 %

4. Полнота лесного насаждения после уборки деревьев, подлежащих рубке, составит 0
Критическая полнота для данной категории лесных насаждений составляет 0,3

5. ЗАКЛЮЧЕНИЕ

С целью предотвращения негативных процессов или снижения ущерба от их воздействия назначено:

Участковое лесничество	Урочище (дача)	Квартал	Выдел	Площадь выдела, га	Вид мероприятия	Площадь, мероприятия, га	Порода	Запас на выдел, кбм	Крайние сроки проведения
Елизовское 2		118	13	2,7	ССР	2,7	Ол	92	2018-2019г.
							Бк	38	
							Ив	5	

Ведомость перечета деревьев назначенных в рубку и абрис лесного участка прилагаются (приложение 2 и

6. Меры по обеспечению возобновления содействие естественного возобновления

7. Мероприятия, необходимые для предупреждения повреждения или поражения смежных насаждений: Требуется проведение санитарно оздоровительных мероприятий.

Сведения для расчета степени повреждения:

год образования старого сухостоя Более 5 лет ;

основная причина повреждения древесины стволовые гнили,
неблагоприятные погодные условия

Дата проведения обследований " 10 " нояб 2018 г.

Дата составления " 15 " августа 2018 г.

Исполнитель работ по проведению лесопатологических обследований:

ФИО Потапенко С.В. Подпись 

Ведомость перечета деревьев назначенных в рубку

ВРЕМЕННАЯ ПРОБНАЯ ПЛОЩАДЬ № 1

Субъект Российской Федерации Камчатский край

Лесничество (лесопарк) Елизовское 2 участковое лесничество

Квартал 118 Выдел 13 Площадь 2,7 га,

Номер очага вредных организмов _____ Размер пробной площади 2,70 га

Таксационная характеристика:

Тип леса ОЛТ Состав 7ОлЗБк+Ив Возраст 40 Бонитет 4

Полнота 0,4 Запас на га 50 Возобновление т.шт/га

Время и причина ослабления лесного насаждения стволовые гнили,
неблагоприятные погодные условия

Тип очага вредных организмов: эпизодический, хронический (подчеркнуть)

Фаза развития очага вредных организмов: начальная, нарастания численности,
собственно вспышка, кризис (подчеркнуть)

Состояние лесного насаждения, намечаемые мероприятия _____
Насаждение усыхающее
требуется проведение сплошных санитарных рубок

Исполнитель работ по проведению лесопатологических обследований:

ФИО Потапенко С.В. Подпись 

Дата составления документа " 15 " 08 2018 г. Телефон _____

ВЕДОМОСТЬ ПЕРЕЧЕТА ДЕРЕВЬЕВ

Порода:

Ольха

Ступени толщины см	Количество деревьев по категориям состояния, шт.																Всего деревьев по ступеням толщины	
	I	II	III	IV		V		VI			ветровал, бурелом			аварийные деревья			шт.	в т.ч. подлежат рубке, %
				НЗ	З	НЗ	З	НЗ	З	О	НЗ	З	О	НЗ	З	О		
8				14		1		5									20	100
12				17		3		8			8						36	100
16				21		5		2			13						41	100
20				12		2		7			3						24	100
24				1				1									2	100
28																		
32																		
36																		
40																		
44																		
48																		
52																		
56																		
60																		
64																		
68																		
72																		
Итого, %				52		9		19			20						123	

Примечание: НЗ - незаселенное, З - заселенное, О - отработанное вредителями.

ВЕДОМОСТЬ ПЕРЕЧЕТА ДЕРЕВЬЕВ

Порода:

Береза каменная

Ступени толщины см	Количество деревьев по категориям состояния, шт.																Всего деревьев по ступеням толщины	
	I	II	III	IV		V		VI			ветровал, бурелом			аварийные деревья			шт.	в т.ч. подлежат рубке, %
				НЗ	З	НЗ	З	НЗ	З	О	НЗ	З	О	НЗ	З	О		
8																		
12											1						1	100
16											3						3	100
20				8				3			5						16	100
24				4				4									8	100
28				1				1			3						5	100
32				1				1									2	100
36																		
40																		
44																		
48																		
52																		
56																		
60																		
64																		
68																		
72																		
Итого, %				40				26			34						35	

Примечание: НЗ - незаселенное, З - заселенное, О - отработанное вредителями.

ВЕДОМОСТЬ ПЕРЕЧЕТА ДЕРЕВЬЕВ

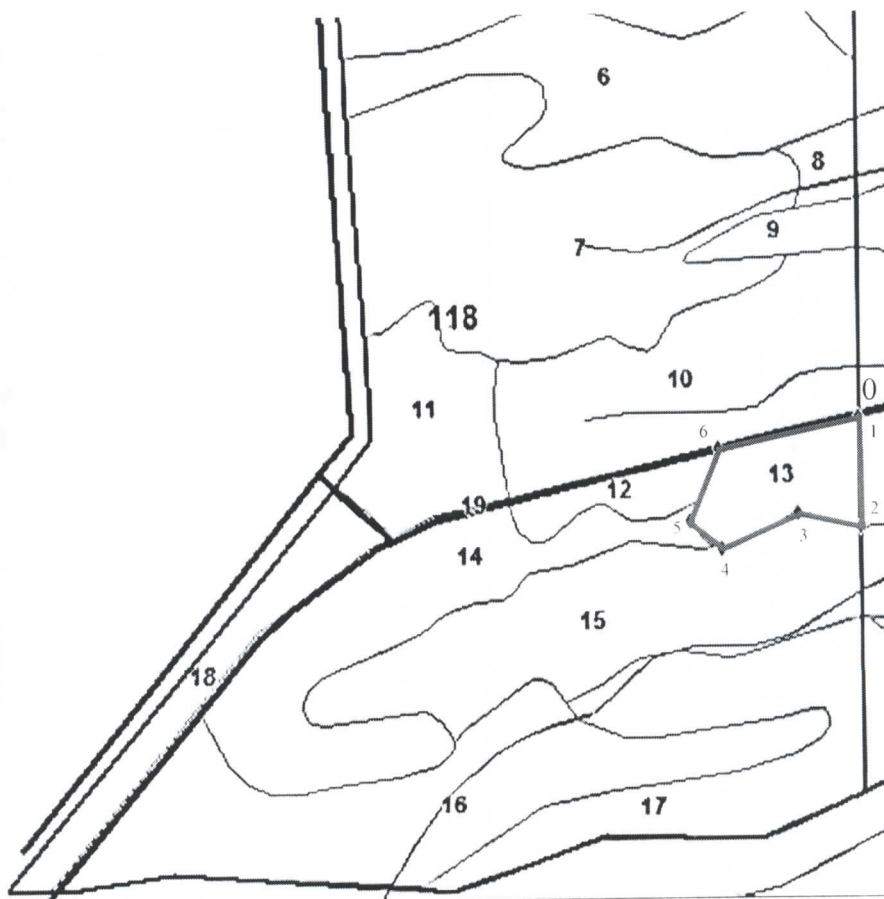
Порода: Ива

Ступени толщины см	Количество деревьев по категориям состояния, шт.																Всего деревьев по ступеням толщины	
	I	II	III	IV		V		VI			ветровал, бурелом			аварийные деревья			шт.	в т.ч. подлежат рубке, %
				НЗ	З	НЗ	З	НЗ	З	О	НЗ	З	О	НЗ	З	О		
8																		
12																		
16			2	2		6											10	60
20																		
24																		
28																		
32																		
36																		
40																		
44																		
48																		
52																		
56																		
60																		
64																		
68																		
72																		
Итого, %			20	20		60											10	

Примечание: НЗ - незаселенное, З - заселенное, О - отработанное вредителями.

Абрис участка

М 1:10000



Номер выдела	Ленты (круговой площадки) перечёта				
	№ ленты (площадки)	длина, м	ширина, м	радиус, м	площадь, га
13					2,7

Номера точек	Координаты		Азимут линий	Длина, м
	Е	Н		
0	158° 30' 26.5569"	53° 12' 3.9459"	0°	0
1	158° 30' 26.5569"	53° 12' 3.9459"	180°	150
2	158° 30' 26.6073"	53° 11' 59.1057"	283°	84
3	158° 30' 22.1705"	53° 11' 59.7108"	244°	113
4	158° 30' 16.7253"	53° 11' 58.0974"	313°	57
5	158° 30' 14.5069"	53° 11' 59.3578"	21°	105
6	158° 30' 16.5741"	53° 12' 2.5342"	77°	190

Условные обозначения

	- привязка		- граница выдела	
	- обследуемый участок		- граница квартала	

Исполнитель работ по проведению лесопатологических обследований:

ФИО Потапенко С.В.
Дата составления документа

Подпись
15.08.2018

Телефон

8 (4212) 484012