

УТВЕРЖДАЮ:

Должность

Заместитель руководителя Агентства лесного хозяйства и охраны животного мира Камчатского края

Ф.И.О

А.В. Лебедько

Дата

20.08.2018

Акт

лесопатологического обследования № 2018-00009

лесных насаждений

Елизовского

лесничества (лесопарка)

Камчатского края

(субъекта Российской Федерации)

Способ лесопатологического обследования:

1. Визуальный

☐

2. Инструментальный

☒

Место проведения

Участковое лесничество	Урочище (дача)	Квартал (кварталы)	Выдел (выделы)	Площадь, га
Петропавловское (б.Авачинское)		226	9	6,2

Лесопатологическое обследование проведено на общей площади 6,2 га.

2. Инструментальное обследование лесного участка

1. Фактическая таксационная характеристика лесного насаждения не соответствует  
таксационному описанию. Причины несоответствия:  
давность лесоустройства

Ведомость лесных участков с выявленными несоответствиями таксационным описаниям приведена в

2. Состояние насаждений: **с нарушенной устойчивостью** ☐  
**с утраченной устойчивостью** ☒

причины повреждения: пожар более 10 летней давности  
средневзвешенная для каждой породы: Бк-4,5;  
средневзвешенная категория насаждения: 4,5

В том числе:  
заселено (отработано) стволовыми вредителями

Вид вредителя	Порода	Встречаемость (% заселённых деревьев)	Степень заселения лесного насаждения (слабая, средняя, сильная)

Повреждено огнём

Вид пожара	Порода	Состояние корневых лап		Состояние корневой шейки		Подсушивание луба	
		процент повреждённых огнём корней	процент деревьев с данном повреждением	ожог корневой шейки по окружности (1/4; 2/4; 3/4; более 3/4)	процент деревьев с данном повреждением	по окружности (1/4; 2/4; 3/4; более 3/4)	процент деревьев с данным повреждением
Устойчивый низовой пожар более 10 летней давности	Бк					Ожог стволов прошлых лет (камбий поврежден > 3/4 окр.	100

Поражено болезнями

Вид болезни	Порода	Встречаемость (%) поражённых деревьев	Степень поражения лесного насаждения (слабая, средняя, сильная)

3. Выборке подлежит 100 % деревьев,  
в том числе:  
ослабленных 0 % (причины назначения) Усыхание кроны  
сильно ослабленных 12 % (причины назначения) Усыхание кроны  
усыхающих 22 % (причины назначения) пожар более 10 летней давности  
свежего сухостоя 0 %,   
в том числе:  
свежего ветровала 0 %  
свежего бурелома 0 %  
старого ветровала 11 %

в том числе:

старого бурелома	<u>0</u>	%
старого сухостоя	<u>55</u>	%
аварийных	<u>0</u>	%

4. Полнота лесного насаждения после уборки деревьев, подлежащих рубке, составит  
Критическая полнота для данной категории лесных насаждений составляет

0  
0,3

## 5. ЗАКЛЮЧЕНИЕ

С целью предотвращения негативных процессов или снижения ущерба от их воздействия назначено:

Участковое лесничество	Урочище (дача)	Квартал	Выдел	Площадь выдела, га	Вид мероприятия	Площадь, мероприятия, га	Порода	Запас на выдел, кбм	Крайние сроки проведения
Петропавловское (б.Авачинское)		226	9	6,2	ССР	6,2	Бк	87	2018-2019г.

Ведомость перечета деревьев назначенных в рубку и абрис лесного участка прилагаются (приложение 2 и

6. Меры по обеспечению возобновления содействие естественного возобновления

7. Мероприятия, необходимые для предупреждения повреждения или поражения смежных насаждений: Требуется проведение санитарно оздоровительных мероприятий.

Сведения для расчета степени повреждения:

год образования старого сухостоя Более 5 лет ;

основная причина повреждения древесины пожар более 10 летней давности

Дата проведения обследований " 10 " июль 20 18 г.

Дата составления " 15 " августа 20 18 г.

Исполнитель работ по проведению лесопатологических обследований:

ФИО Потапенко С.В.

Подпись 

**Ведомость перечета деревьев назначенных в рубку**

ВРЕМЕННАЯ ПРОБНАЯ ПЛОЩАДЬ № 1

Субъект Российской Федерации Камчатский край

Лесничество (лесопарк) Петропавловское (б.Авачинское) участковое лесничество

Квартал 226 Выдел 9 Площадь 6,2 га,

Номер очага вредных организмов \_\_\_\_\_ Размер пробной площади 0,32 га

Таксационная характеристика:

Тип леса БКТГ Состав 10Бк Возраст 110 Бонитет 5

Полнота 0,1 Запас на га 14 Возобновление т.шт/га

Время и причина ослабления лесного насаждения пожар более 10 летней давности

Тип очага вредных организмов: эпизодический, хронический (подчеркнуть)

Фаза развития очага вредных организмов: начальная, нарастания численности, собственно вспышка, кризис (подчеркнуть)

Состояние лесного насаждения, намечаемые мероприятия \_\_\_\_\_

Насаждение усыхающее

требуется проведение сплошных санитарных рубок

Исполнитель работ по проведению лесопатологических обследований:

ФИО Потапенко С.В. Подпись 

Дата составления документа " 15 " 08 2018 г. Телефон 8 (4212) 484012

## ВЕДОМОСТЬ ПЕРЕЧЕТА ДЕРЕВЬЕВ

Порода:

Береза каменная

Ступени толщины см	Количество деревьев по категориям состояния, шт.															Всего деревьев по ступеням толщины		
	I	II	III	IV		V		VI			ветровал, бурелом			аварийные деревья			шт.	в т.ч. подлежат рубке, %
				НЗ	З	НЗ	З	НЗ	З	О	НЗ	З	О	НЗ	З	О		
				1				1									2	100
8				1				13			3						21	95
12			1	4				21			5						35	94
16			2	7				13			2						29	76
20			7	7				2									4	75
24			1	1														
28																		
32																		
36																		
40																		
44																		
48																		
52																		
56																		
60																		
64																		
68																		
72																		
Итого, %			12	22				55			11						91	

Примечание: НЗ - незаселенное, З - заселенное, О - отработанное вредителями.



Ведомость лесных участков с выявленными несоответствиями таксационным описаниям

Источник данных	Год проведения лесосурейства	Номер квартала	Номер выдела	Площадь выдела, га	Целевое назначение лесов	Категория защитных лесов	Номер лесопатологического выдела	Площадь лесопатологического выдела, га	Таксационная характеристика												Заложено пробных площадей	
									состав	попoла	возраст, лет	средняя высота, м	средний диаметр, см	тип леса	ТУМ	полнота	бонитет	запас, км/га	количество, шт.	общая площадь, га		
Ф	2008	226	9	6.2	защитные	зеленые и лесонаправочные зоны			10Бк	Бк	110	14	18	БКТ			0,1	5	14	1	0,32	
ТО									10Бк	Бк	110	14	18	БКТ			0,7	5	100			

ТО – таксационные описания  
Ф – фактическая характеристика лесного насаждения

Исполнитель работ по проведению лесопатологических обследований:

ФИО Потапенко С.В. Подпись 

Результаты проведения лесопатологических обследований лесных насаждений за

июнь 20 18 г.

Субъект Российской Федерации \_\_\_\_\_ Камчатский край \_\_\_\_\_ Лесничество (лесопарк) \_\_\_\_\_ Елизовское  
Участковое лесничество \_\_\_\_\_ Петропавловское (б.Авачинское) \_\_\_\_\_ Урочище (лесная дача) \_\_\_\_\_  
(месяц)

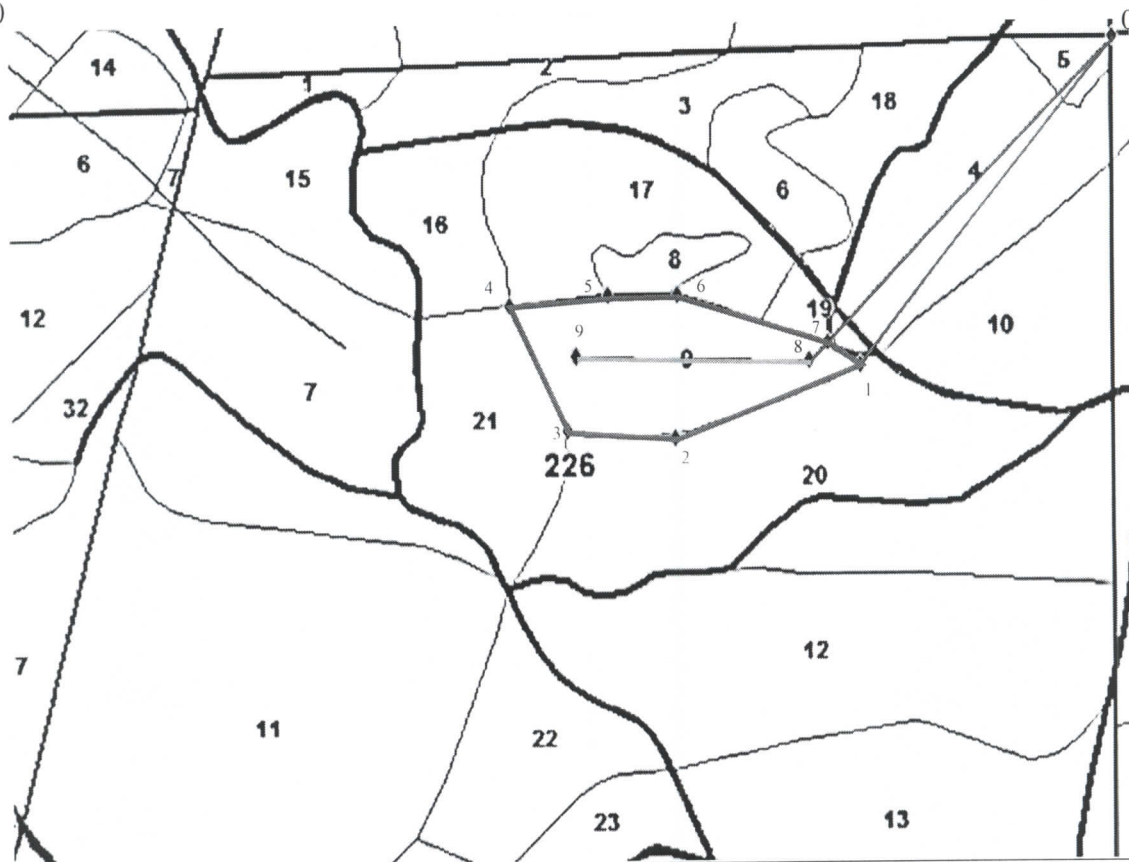
Номер квартала	Номер выдела	Площадь выдела, га	Лесное назначение лесов	Категория защитных лесов	Номер лесопатологического выдела	Площадь лесопатологического выдела, га	Таксационная характеристика лесного насаждения								Число деревьев на проб., шт	Распределение деревьев по категориям состояния, % от запаса										Признаки повреждения деревьев	Доля поврежденных деревьев, %	Причина ослабления, повреждения	Подлежит рубке, %	Назначенные мероприятия				
							состав	попояс	возраст	средняя высота, м	средний диаметр, см	тип леса	плотность	донитет		запас, куб. м/га	без признаков ослабления	ослабленные	сильно ослабленные	высыхающие	свежий сухостой	старый сухостой	свежий ветровал	старый ветровал	свежий бурелом					старый бурелом	аварийные деревья			
1	2	3	4	5	6	7	8	9	10	11	12	13	14	15	16	17	18	19	20	21	22	23	24	25	26	27	28	29	30	31	32	33	34	
226	9	6,2	защитные	лесные зоны			10БК	БК	110	14	18	БКТТ	0,1*	5	14*	91	0	0	16	23	0	52	0	9	0	0	0	обрыв корней старый	11	воздействие ветров	84	ССР	6,2	
																																		ожог стволов более 3/4 окружности

Примечание: Показатели, не соответствующие таксационному описанию отмечаются «\*»

Исполнитель работ по проведению лесопатологических обследований  
ФИО \_\_\_\_\_ Потопенко С.В. \_\_\_\_\_ Подпись \_\_\_\_\_  
Дата составления документа " 15 " 08 20 18 г. Телефон 8(4212)484012

# Абрис участка

М 1:10000



Номер выдела	Ленты (круговой площадки) перечёта				
	№ ленты (площадки)	длина, м	ширина, м	радиус, м	площадь, га
9	1	315	10		0,32

Номера точек	Координаты		Азимут линий	Длина, м
	Е	Н		
0	158° 36' 21.8188"	53° 11' 31.8289"	217°	561
1	158° 36' 3.5499"	53° 11' 17.3615"	249°	269
2	158° 35' 50.0606"	53° 11' 14.2210"	274°	146
3	158° 35' 42.2257"	53° 11' 14.5139"	336°	189
4	158° 35' 38.0520"	53° 11' 20.0789"	84°	134
5	158° 35' 45.2279"	53° 11' 20.5182"	90°	94
6	158° 35' 50.2802"	53° 11' 20.5182"	109°	214
7	158° 36' 1.1742"	53° 11' 18.3080"	124°	53

## Экспликация ленты перечёта

Направление	Азимут	Длина, м
0-8	223°	601
8-9	271°	315

## Условные обозначения

8	- лента перечёта	0	- привязка	.....	- граница выдела
4	- обследуемый участок	---	- граница квартала		

Исполнитель работ по проведению лесопатологических обследований:

ФИО Потапенко С.В.

Дата составления документа

Подпись

15.08.2018

Телефон

8 (4212) 484012