

УТВЕРЖДАЮ: _____
Должность Руководитель Агентства лесного хозяйства Камчатского края
Ф.И.О Иванов И.Б.
Дата 04.10.2022

Акт
лесопатологического обследования № 2022-34

лесных насаждений Усть-Большерецкого (лесничества)
Камчатского края (субъекта Российской Федерации)

Способ лесопатологического обследования: 1. Визуальный ☒
2. Инструментальный ☐

Место проведения

Участковое лесничество	Урочище (дача)	Квартал	Выдел	Площадь выдела, га.	Лесопатологический выдел	Площадь лесопатологического выдела, га.
<i>Апачинское</i>	-	284	9	209,0	-	-

Лесопатологическое обследование проведено на общей площади 209,0 га.

Кадастровый номер участка: _____
(для участков, предоставленных в постоянное (бессрочное) пользование, аренду)

Документ о праве пользования: _____
(тип документа о праве пользования, дата, номер, вид разрешенного использования лесов)

1. Визуальное лесопатологическое обследование

Наземное



Дистанционное



1.1. На площади 209 га фактическая таксационная характеристика лесного насаждения соответствует (не соответствует) таксационному описанию (нужное подчеркнуть).

Причины несоответствия

-

Ведомость участков с выявленными несоответствиями приведена в приложении 1 к Акту.

1.2. Лесные насаждения с нарушенной и утраченной устойчивостью выявлены на площади 209 га:

Участковое лесничество	Урочище (дача)	Квартал	Выдел	Площадь (га) насаждений:		Причина ослабления, повреждения
				с нарушенной устойчивостью	с утраченной устойчивостью	
1	2	3	4	5	6	7
Апачинское	-	284	9	209,0	-	Гнили стволовые, погодные условия
Итого				209,0		

Состояние обследованных лесных насаждений приведено в приложениях 1.1-1.4 к Акту в зависимости от метода проведения ЛПО.

1.3. В обследованных лесных участках прогнозируется:

Прогноз	Площадь, га
1	2
Ослабление лесных насаждений	209,0
Усыхание лесных насаждений различной степени	-
Развитие очагов вредных организмов	-

4. Обнаружено загрязнение лесного участка отходами и выбросами: промышленными



бытовыми



Вид загрязнения	Размеры загрязнения			Объём, куб. м	Площадь загрязнения, га
	длина, м	ширина, м	высота, м		
1	2	3	4	5	6
-	-	-	-	-	-
-	-	-	-	-	-

ЗАКЛЮЧЕНИЕ

Оценка текущего санитарного и лесопатологического состояния лесных насаждений, назначенные профилактические мероприятия по защите лесов, заключение о необходимости проведения инструментального ЛПО.

Участковое лесничество	Урочище (дача)	Квартал	Выдел	Площадь выдела, га	Лесопатологический выдел	Площадь лесопатологического выдела, га	Вид мероприятия	Рекомендуемый срок проведения мероприятия
1	2	3	4	5	6	7	8	9
Апачинское	-	284	9	209,0	-	-	-	-

В квартале 284 выдел 9 насаждения с нарушенной устойчивостью. Насаждение ослабленное (СКС - 2,30), вследствие действия неблагоприятных погодных факторов и стволовых гнилей. Рекомендуется наблюдение за санитарным и лесопатологическим состоянием.

Дата проведения обследования " 02 " 09 20 22 г.

Исполнитель работ по проведению лесопатологических обследований:

Фамилия, имя, отчество (при наличии) Ворона Игорь Алексеевич

Организация ФБУ "Рослесозащита" - "ЦЗЛ Хабаровского края"

Должность Ведущий инженер отдела ЗЛ и ГЛПМ

Подпись

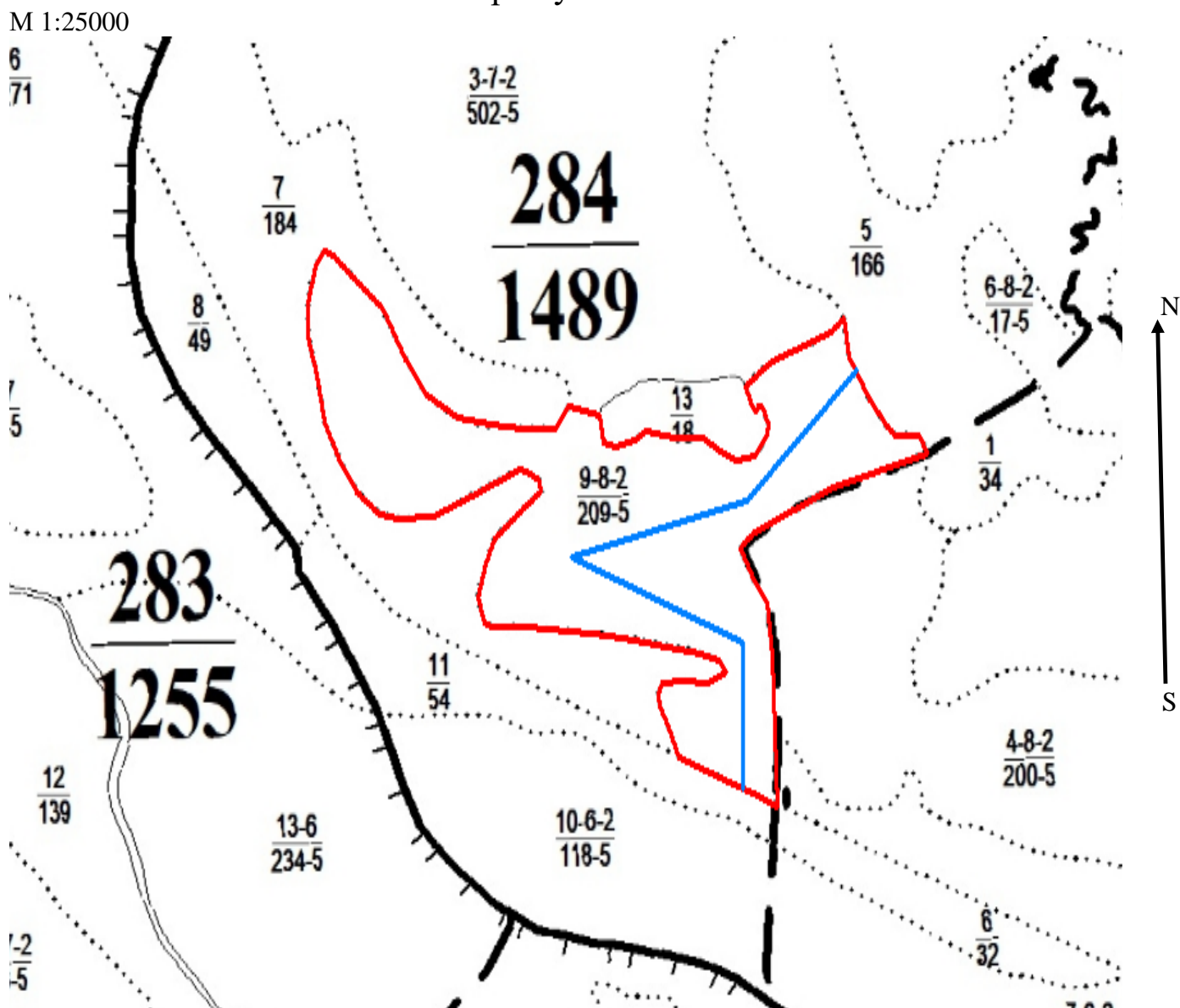
Телефон

8(4212) 48-40-12





Урочище (лесная дача)

" 23 " 09 20 22 з.

Абрис участка



Условные обозначения

	- обследуемый участок		- граница квартала		- граница выдела
	- ходовая линия				

Исполнитель работ по проведению лесопатологического обследования:

Фамилия, имя и

отчество (при наличии)

Ворона И.А.

Подпись



Дата составления документа

23.09.2022 г.