

УТВЕРЖДАЮ:

Должность Руководитель Агентства лес-
ного хозяйства Камчатского края
Ф.И.О Щипицын А.Б.
Дата 04.10.2022

Акт

лесопатологического обследования № 2022-03

лесных насаждений Усть-Большерецкого (лесничества)
Камчатского края (субъекта Российской Федерации)

Способ лесопатологического обследования: 1. Визуальный ☒
2. Инструментальный ☐

Место проведения

Участковое лесничество	Урочище (дача)	Квартал	Выдел	Площадь выдела, га.	Лесопато- логический выдел	Площадь лесопатологи- ческого выдела, га.
<i>Апачинское</i>	-	283	13	234	-	-

Лесопатологическое обследование проведено на общей площади 234,0 га.

Кадастровый номер участка: _____
(для участков, предоставленных в постоянное (бессрочное) пользование, аренду)

Документ о праве пользования: _____
(тип документа о праве пользования, дата, номер, вид разрешенного использования лесов)

1. Визуальное лесопатологическое обследование

Наземное



Дистанционное



1.1. На площади 234 га фактическая таксационная характеристика лесного насаждения соответствует (не соответствует) таксационному описанию (нужное подчеркнуть).

Причины несоответствия _____

Ведомость участков с выявленными несоответствиями приведена в приложении 1 к Акту.

1.2. Лесные насаждения с нарушенной и утраченной устойчивостью выявлены на площади 234 га:

Участковое лесничество	Урочище (дача)	Квартал	Выдел	Площадь (га) насаждений:		Причина ослабления, повреждения
				с нарушенной устойчивостью	с утраченной устойчивостью	
1	2	3	4	5	6	7
Апачинское	-	283	13	234	-	Гнили стволовые, погодные условия
Итого				234		

Состояние обследованных лесных насаждений приведено в приложениях 1.1-1.4 к Акту в зависимости от метода проведения ЛПО.

1.3. В обследованных лесных участках прогнозируется:

Прогноз	Площадь, га
1	2
Ослабление лесных насаждений	234
Усыхание лесных насаждений различной степени	-
Развитие очагов вредных организмов	-

4. Обнаружено загрязнение лесного участка отходами и выбросами: промышленными



бытовыми



Вид загрязнения	Размеры загрязнения			Объем, куб. м	Площадь загрязнения, га
	длина, м	ширина, м	высота, м		
1	2	3	4	5	6
-	-	-	-	-	-
-	-	-	-	-	-

ЗАКЛЮЧЕНИЕ

Оценка текущего санитарного и лесопатологического состояния лесных насаждений, назначенные профилактические мероприятия по защите лесов, заключение о необходимости проведения инструментального ЛПО.

Участковое лесничество	Урочище (дача)	Квартал	Выдел	Площадь выдела, га	Лесопатологический выдел	Площадь лесопатологического выдела, га	Вид мероприятия	Рекомендуемый срок проведения мероприятия
1	2	3	4	5	6	7	8	9
Апачинское	-	283	13	234	-	-	-	-

В квартале 283 выдел 13 насаждения с нарушенной устойчивостью. Насаждение ослабленное (КС - 1,70), вследствие действия неблагоприятных погодных факторов и стволовых гнилей.

Рекомендуется наблюдение за санитарным и лесопатологическим состоянием.

Дата проведения обследования " 02 " 09 20 22 г.

Исполнитель работ по проведению лесопатологических обследований:

Фамилия, имя, отчество (при наличии) Ворона Игорь Алексеевич

Организация ФБУ "Рослесозащита" - "ЦЗЛ Хабаровского края"

Должность Ведущий инженер отдела ЗЛ и ГЛПМ

Подпись _____ Телефон 8(4212) 48-40-12

Результаты проведения лесопатологических обследований лесных насаждений
за сентябрь 20 22

Субъект Российской Федерации Камчатского края Лесничество (лесопарк) Усть-Большерецкое
Участковое лесничество Апачинское Урочище (лесная дача) -

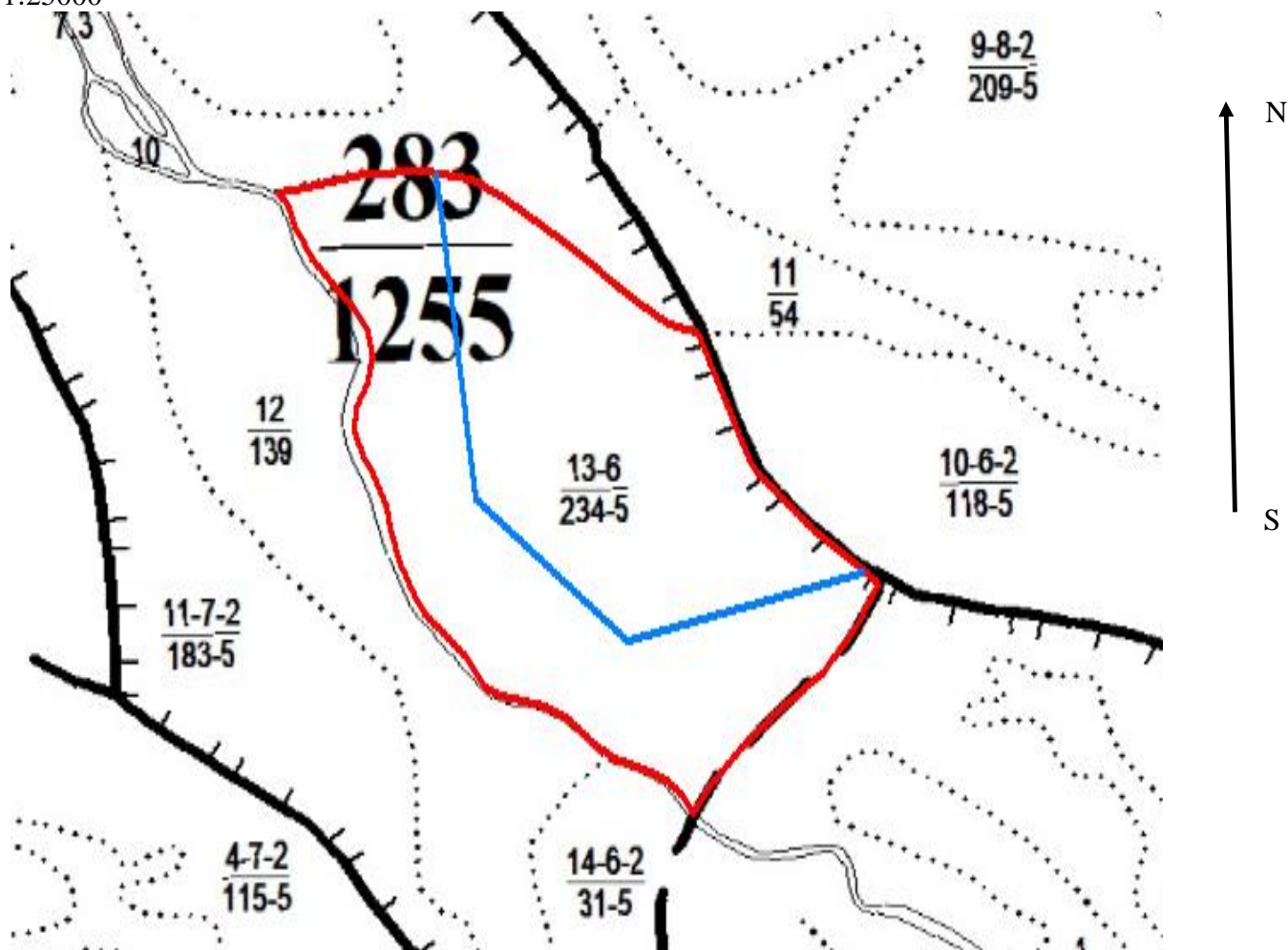
Номер квартала		Номер выдела		Площадь выдела, га		Целевое назначение лесов		Категория защитных лесов		ОЗУ		Номер лесопатологического выдела		Площадь лесопатологического выдела, га		Таксационная характеристика лесного насаждения								Число деревьев на временной пробной площади, шт.		Распределение деревьев по категориям состояния, % от запаса																Причина ослабления, повреждения		Подлежит рубке, % от запаса		Назначенные мероприятия	
состав		порода		возраст		средняя высота, м		средний диаметр, см		тип леса		полнота		бонитет		запас, куб. м/га		без признаков ослабления		ослабленные		сильно ослабленные				усыхающие		свежий сухостой		свежий ветровал		свежий бурелом		старый сухостой		старый ветровал		старый бурелом		вид						площадь, га	
																		Н	Р	Н	Р	Н	Р			Н	Р																				
1	2	3	4	5	6	7	8	9	10	11	12	13	14	15	16	17	18	19	20	21	22	23	24	25	26	27	28	29	30	31	32	33	34	35	36												
283	13	234	Защитные леса	Нерестовоохранные полосы лесов	-	-	-	10БК	БК	110	10	24	БКВТТ	0,3	5А	20	-	44	0	43	0	12	0	1	0	0	0	0	0	0	0	0	Гнили стволовые, погодные условия	-	-	-											

Условные обозначения: Н- деревья не подлежат рубке; Р - деревья подлежат рубке.





Исполнитель работ по проведению лесопатологического обследования:
Фамилия, имя и отчество (при наличии) Ворона И.А. Подпись
Дата составления документа " 23 " 09 20 22 г.

Абрис участка

М 1:25000



Условные обозначения

	- обследуемый участок		- граница квартала		- граница выдела
	- ходовая линия				

Исполнитель работ по проведению лесопатологического обследования:

Фамилия, имя и

отчество (при наличии)

Ворона И.А.

Подпись

Дата составления документа

23.09.2022 г.