

УТВЕРЖДАЮ: _____
Должность Руководитель Агентства лесного
хозяйства Камчатского края
Ф.И.О. Викторенко Н. В.
Дата 04.10.2022



Акт
лесопатологического обследования № 2022-219

лесных насаждений Елизовского (лесничества)
Камчатского края (субъекта Российской Федерации)

Способ лесопатологического обследования: 1. Визуальный ☐
2. Инструментальный ☒

Место проведения

Участковое лесничество	Урочище (дача)	Квартал	Выдел	Площадь выдела, га.	Лесопа- тологический выдел	Площадь лесопатологи- ческого выдела, га.
<i>Елизовское часть-1</i>	-	267	7	51,0	7(1)	38,5

Лесопатологическое обследование проведено на общей площади 38,5 га.

Кадастровый номер участка: _____
(для участков, предоставленных в постоянное (бессрочное) пользование, аренду)

Документ о праве пользования:

(тип документа о праве пользования, дата, номер, вид разрешенного использования лесов)

2. Инструментальное обследование лесного участка

2.1. Лесничество Елизовское Участковое лесничество Елизовское часть-1
 Урочище (дача) - Квартал 267 Выдел 7 Лесопатологический выдел 7(1)
 Наличие ограничений или особенностей участка, влияющие на назначение СОМ:
Эксплуатационные леса, -, уч. спел. леса с зап. на 1 га 70 и < куб. м

(отметка о наличии ООПТ, ОЗУ, водоохранной зоны, радиоактивного загрязнения лесов, угрозы возникновения очагов вредных организмов или пожарной опасности в лесах)

2.2. Фактическая таксационная характеристика лесного насаждения Соответствует (не соответствует)
 таксационному описанию (нужное подчеркнуть). Причины несоответствия:
повреждение насаждений пожарами

Ведомость насаждений с выявленными несоответствиями таксационным описаниям приведена в приложении 1 к Акту.

2.3. Состояние насаждений: с нарушенной устойчивостью (средневзвешенная категория состояния $\geq 1,51$ – $\leq 4,50$)
 с утраченной устойчивостью (средневзвешенная категория состояния $\geq 4,51$)
 устойчивое (средневзвешенная категория состояния $< 1,50$)

X

2.4. Причины ослабления, повреждения, средневзвешенная категория состояния насаждения:
Устойчивый низовой пожар более 10 лет . Средневзвешенная категория состояния насаждения- 4,81

2.4.1. Заселено (отработано) стволовыми вредителями

Вид вредителя	Порода	Встречаемость заселённых деревьев, % от запаса породы	Встречаемость отработанных деревьев, % от запаса породы	Степень заселения лесного насаждения (слабая, средняя, сильная)
1	2	3	4	5
-	-	-	-	-

2.4.2. Повреждено огнём

Вид пожара	Порода	Состояние корневых лап		Состояние корневой шейки		Высушивание луба		Обугленность древесины более 1/3 высоты ствола	
		процент повреждённых огнём корней	процент деревьев с данным повреждением	Обугленность древесины корневой шейки по окружности (1/4; 2/4; 3/4; более 3/4)	процент деревьев с данным повреждением	по окружности (1/4; 2/4; 3/4; более 3/4)	процент деревьев с данным повреждением	по окружности ствола (менее 1/2; более 1/2)	процент деревьев с данным повреждением
1	2	3	4	5	6	7	8	9	10
-	-	-	-	-	-	-	-	-	-

2.4.3. Поражено болезнями

Болезнь/ возбудитель	Порода	Встречаемость, % от запаса насаждения	Степень поражения лесного насаждения (слабая, средняя, сильная)
-	-	-	-

2.5. Выборке подлежит 92 % деревьев (указывается общий % запаса деревьев, подлежащий рубке, от общего запаса насаждения),

в том числе:

без признаков ослабления 0 % (причины назначения)

ослабленных 0 % (причины назначения)

сильно ослабленных 0 % (причины назначения)

усыхающих 0 % (причины назначения)

свежего сухостоя 0 %,

свежего ветровала 0 %

свежего бурелома 0 %

старого сухостоя 86 %

старого ветровала 6 %

старого бурелома 0 %

2.6. Полнота лесного насаждения после уборки деревьев, подлежащих рубке, составит

0,0

Критическая полнота для данной категории лесных насаждений и преобладающей породы составляет

0,3

ЗАКЛЮЧЕНИЕ

По результатам ЛПО установлено, что фактическая таксационная характеристика лесного участка не соответствует таксационному описанию. Причина несоответствия: повреждение насаждений пожарами.

Средневзвешенная категория состояния насаждения- 4,81. ; Средневзвешенная категория состояния по породам: Береза каменная-4,88; Береза белая-4,2

Оценка биологической устойчивости насаждения- с утраченной устойчивостью.

С целью предотвращения негативных процессов, снижения ущерба от их воздействия, назначено:

Участковое лесничество	Урочище (дача)	Квартал	Выдел	Площадь выдела, га	Лесопатологический выдел	Площадь лесопатологического выдела, га	Вид мероприятия	Площадь, мероприятия, га	Породы	Доля выбираемой древесины по запасу, %	Рекомендуемый срок проведения мероприятия
1	2	3	4	5	6	7	8	9	10	11	12
Елизовское часть-1	-	267	7	51,0	7(1)	38,5	ССР	38,5	Бк	95	2022-2023
									Бб	56	

Ведомость временной пробной площади и абрис участка прилагаются (приложение 2 и 3 к Акту)

РЕКОМЕНДАЦИИ по проведению мероприятий не относящихся к мероприятиям по предупреждению распространения вредных организмов.

Дата проведения ЛПО " 31 " 08 20 22 г.

Дата составления документа " 23 " 09 20 22 г.

Исполнитель работ по проведению лесопатологического обследования:

Фамилия, имя, отчество (при наличии)

Ворона И.А.

Организация ФБУ "Рослесозащита" - "ЦЗЛ Хабаровского края"

Должность ведущий инженер отдела ЗЛ и ГЛПМ

Подпись

Телефон 8 (4212) 48 40 12

ВЕДОМОСТЬ ПЕРЕЧЕТА ДЕРЕВЬЕВ
(для перечета круговыми реласкопическими площадками)

Порода			Береза каменная												средневзвешенная категория состояния						4,88	
№ реласкопической площадки	Количество деревьев по категориям состояния, шт.																Количество деревьев по категории состояния, шт.		Модельные деревья			
	1		2		3		4		5		5 (а, б, в)			5 (г, д, е)			куб.м	В том числе подлежат рубке, %	Высота, м.	Диаметр, см.		
	Н	З	Н	З	Н	З	Н	З	Н	З	О	Н	З	О								
1	2	3	4	5	6	7	8	9	10	11	12	13	14	15	16	17	18	19	20	21		
1									8					8			57	100	14	26		
2									7					7			50	100	14	26		
3			0,5						6,5					6,5			50	92	14	26		
4									7					7			50	100	14	26		
5									7					7			50	100	14	26		
6									5,5					5,5			39	100				
7			1						4,5					4,5			39	82,1				
8									3					3			21	100				
9									10,5					10,5			75	100				
10			1,5						3					3			32	65,6				
11									4					4			28	100				
12									6,5					6,5			46	100				
13									4					4			28	100				
14									5,5					5,5			39	100				
15									9					9			64	100				
16			2						7,5					7,5			67	79,1				
Итого	0	0	5	0	0	0	0	0	98,5	0	0	0	0	98,5	0	0			14	26		
Среднее (куб. м/га.)	0	0	2	0	0	0	0	0	45	0	0	0	0	45	0	0	47					
Итого, % от запаса по породе	0	0	4	0	0	0	0	0	96	0	0	0	0	96	0	0	100	95				

Причина назначения в рубку деревьев категорий состояния:

1 кс

2 кс

3 кс

4 кс

ВЕДОМОСТЬ ПЕРЕЧЕТА ДЕРЕВЬЕВ
(для перечета круговыми реласкопическими площадками)

Порода			Береза белая												средневзвешенная категория состояния												4,20	
№ реласкопической площадки	Количество деревьев по категориям состояния, шт.																Количество деревьев по категории состояния, шт.		Модельные деревья									
	1		2		3		4		5		5 (а, б, в)			5 (г, д, е)			куб.м	В том числе подлежат рубке, %	Высота, м.	Диаметр, см.								
	Н	З	Н	З	Н	З	Н	З	Н	З	О	Н	З	О														
1	2	3	4	5	6	7	8	9	10	11	12	13	14	15	16	17	18	19	20	21								
1																			12	18								
2					0,5				1,5					1,5			15	73,3	12	18								
3																			12	18								
4					1												8		12	18								
5																			12	18								
6					1,5				2					2			27	55,6										
7																												
8																												
9																												
10					0,5				0,5					0,5			8	50										
11																												
12																												
13					0,5												4											
14									1,5					1,5			11	100										
15																												
16																												
Итого	0	0	0	0	4	0	0	0	5,5	0	0	0	0	5,5	0	0			12	18								
Среднее (куб. м/га.)	0	0	0	0	2	0	0	0	2	0	0	0	0	2	0	0	4											
Итого, % от запаса по породе	0	0	0	0	40	0	0	0	60	0	0	0	0	60	0	0	100	56										

Причина назначения в рубку деревьев категорий состояния:

1 кс

2 кс

3 кс

4 кс

№ редакционной площадки	Количество деревьев по категориям состояния, шт.																Количество деревьев по категории состояния, шт.		Модельные деревья	
	1		2		3		4		5		5 (а, б, в)			5 (г, д, е)			куб.м	В том числе подлежат рубке, %	Высота, м.	Диаметр, см.
	Н	З	Н	З	Н	З	Н	З	Н	З	Н	З	О	Н	З	О				
1	2	3	4	5	6	7	8	9	10	11	12	13	14	15	16	17	18	19	20	21
1									8					8			57	100		
2					0,5				8,5					8,5			65	93,8		
3			0,5						6,5					6,5			50	92		
4					1				7					7			58	86,2		
5									7					7			50	100		
6					1,5				7,5					7,5			66	81,8		
7			1						4,5					4,5			39	82,1		
8									3					3			21	100		
9									10,5					10,5			75	100		
10			1,5		0,5				3,5					3,5			40	62,5		
11									4					4			28	100		
12									6,5					6,5			46	100		
13					0,5				4					4			32	87,5		
14									7					7			50	100		
15									9					9			64	100		
16			2						7,5					7,5			67	79,1		
итого	0	0	5	0	4	0	0	0	104	0	0	0	0	104	0	0				
Среднее (куб. м/га.)	0	0	2	0	2	0	0	0	47	0	0	0	0	47	0	0	51			
Итого, % от запаса по насаждению	0	0	4	0	4	0	0	0	92	0	0	0	0	92	0	0	100	92		

Условные обозначения: Н - не заселено (не поражено, не повреждено), З -заселено стволовыми вредителями (поражено болезнями, повреждено огнем), О - отработано вредителями.

Ведомость участков леса с выявленными несоответствиями таксационным описаниям

Субъект Российской Федерации	Камчатский край	Лесничество (лесопарк)	Елизовское
Участковое лесничество	Елизовское часть-1	Урочище (лесная дача)	-

Год проведения лесоустройства	Номер квартала	Номер выдела	Площадь выдела, га	Целевое назначение лесов	Категория защитных лесов	ОЗУ	Источник данных	Номер лесопатологического выдела	Площадь лесопатологического выдела, га	Таксационная характеристика								Заложено пробных площадей		
										состав	порода	возраст, лет	средняя высота, м	средний диаметр, см	тип леса	полнота	бонитет	запас, кубм/га	количество, шт.	Общая площадь, га
1993	267	7	51	Эксплуатационные леса	-	уч. спел. леса с зап. на 1 га 70 и < куб. м	ТО	Х	Х	9БК1ББ	БК	130	14	26	БКТГ	0,4	5	60	16	38,50
											ББ	80	12	18						
							Ф	7 (1)	38,5	погибшее насаждение 9Бк1Бб	Бк	130	14	26	БКТГ	0	5	47		
											Бб	80	12	18						
										единичные деревья 6Бк4Бб	Бк	130	14	26				4		
											Бб	80	12	18						

Условные обозначения

ТО – таксационные описания

Ф - фактическая характеристика лесного насаждения

Исполнитель работ по проведению лесопатологического обследования:

Фамилия, имя и отчество (при наличии)

Ворона И.А.

Подпись

Результаты проведения лесопатологических обследований лесных насаждений
за август 20 22

Субъект Российской Федерации Камчатский край Лесничество (лесопарк) Елизовское
Участковое лесничество Елизовское часть-1 Урочище (лесная дача) -

Номер квартала		Номер выдела	Площадь выдела, га	Целевое назначение лесов	Категория защитных лесов	ОЗУ	Номер лесопатологического выдела	Площадь лесопатологического выдела, га	Таксационная характеристика лесного насаждения									Число деревьев на временной пробной площади, шт.	Распределение деревьев по категориям состояния, % от запаса												Причина ослабления, повреждения	Подлежит рубке, % от запаса	Назначенные мероприятия							
1	2	3	4	5	6	7	8	9	10	11	12	13	14	15	16	17	18		без признаков ослабления		ослабленные		сильно ослабленные		усыхающие		свежий сухойстой	свежий ветровал	свежий бурелом	старый сухойстой			старый ветровал	старый бурелом	33	34	35	36		
																			Н	Р	Н	Р	Н	Р	Н	Р														
267	7	51,0	Эксплуатационные леса	-	уч. спец. леса с зап. на 1 га 70 и < куб. м	7 (1)	38,5	погибшее насаждение 9Бк1Бб единичные деревья 6Бк4Бб	Бк	130	14	26	БКТГ	0,0	5	47 / 4		0	0	4	0	0	0	0	0	0	0	0	0	89	7	0	устойчивый низовой пожар более 10 лет	95	ССР	38,5				
																								0	0	0	0	40	0	0	0	0					0	0	60	0
														Общий по насаждению 9Бк1Бб								51		0	0	4	0	4	0	0	0	0	0	0			0	86	6	0

Условные обозначения: Н- деревья не подлежат рубке; Р - деревья подлежат рубке.

Исполнитель работ по проведению лесопатологического обследования:
Фамилия, имя и отчество (при наличии) Ворона И.А. Подпись
Дата составления документа " 23 " 09 20 22 г.

ВРЕМЕННАЯ ПРОБНАЯ ПЛОЩАДЬ № 1-16

1.1. Субъект Российской Федерации Камчатский край Лесничество
Елизовское Участковое лесничество Елизовское часть-1

Урочище (дача) -
Квартал 267 Выдел 7 Площадь 51 га,
Лесопатологический выдел 7 (1) Площадь лесопатологического выдела 38,5 га.

1.2. Методы перече́та: сплошной, ленты перече́та, круговые площадки постоянного радиуса,
реласкопические площадки (нужное подчеркнуть)

Количество лент/ площадок 16 шт.
Размеры площадок (длина x ширину/ радиус) - - м.
Размер временной пробной площади: - га.

1.3. Фактическая таксационная характеристика насаждения:

Состав погибшее насаждение 9Бк1Бб единичные деревья 6Бк4Бб
возраст 130 лет; тип леса БКТГ; полнота 0
бонитет 5 запас на га 47 / 4 куб.м; Возобновление 8Бк2Бб 0,1 м.шт/га

1.4. Номер очага вредных организмов -

Тип очага вредных организмов: эпизодический, хронический (подчеркнуть)
Фаза развития очага вредных организмов: начальная, нарастания численности,
собственно вспышка, кризис (нужное подчеркнуть)

1.5. Причина ослабления, повреждения насаждения и время:

Устойчивый низовой пожар более 10 лет

Состояние насаждения: Насаждение с утраченной устойчивостью

Средневзвешенная категория состояния насаждения: 4,81

1.6. Назначенные мероприятия:

Требуется проведение сплошных санитарных рубок

Исполнитель работ по проведению лесопатологических обследований:

Фамилия, имя, отчество
(при наличии)

Ворона И.А.

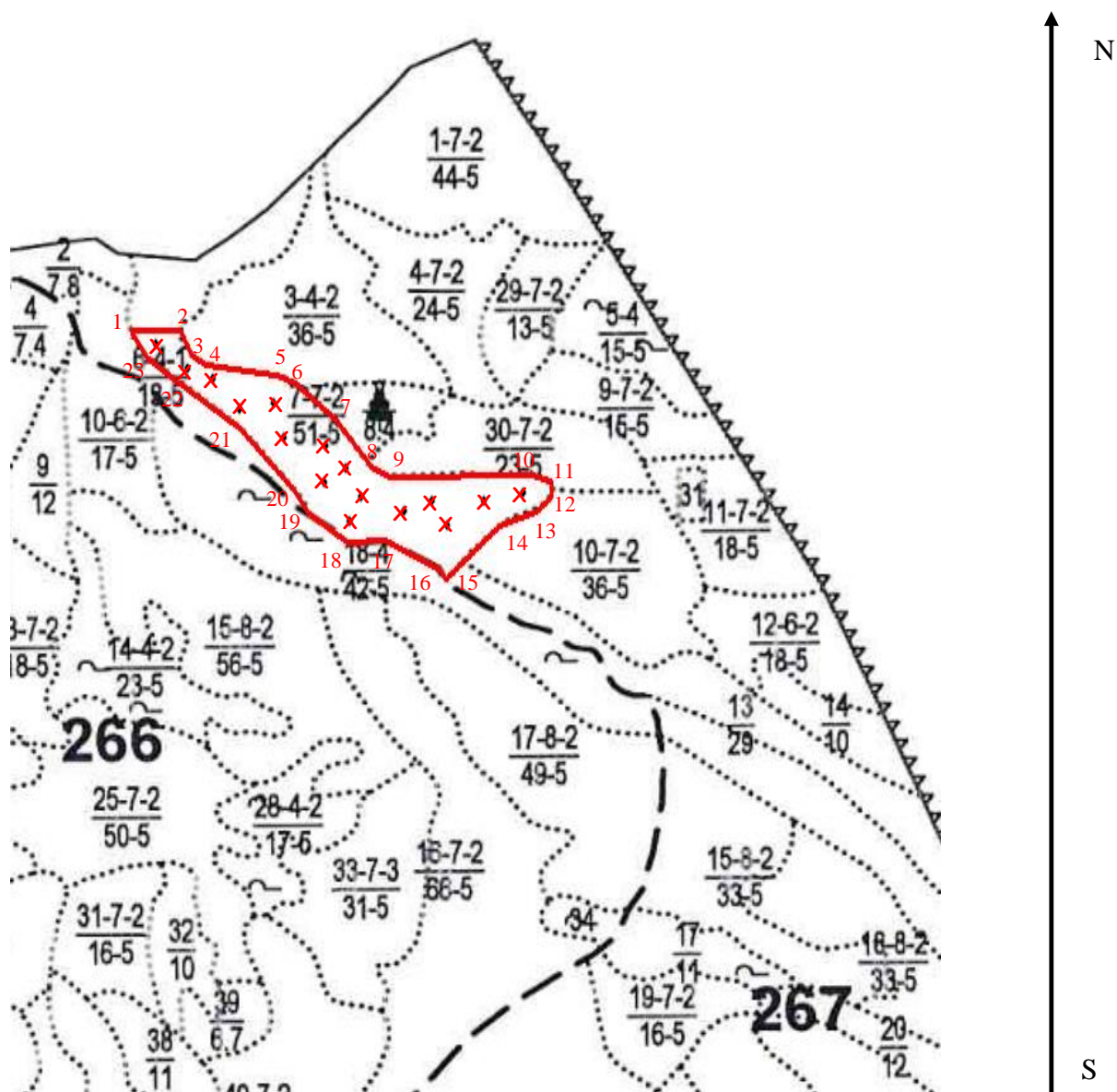
Подпись







Дата составления документа " 23 " 09 20 22 г.

Абрис участка

М 1:25000



Условные обозначения

	-	обследуемый участок		-	граница квартала		-	граница выдела
	-	центр реласкопической площадки						

№ квартала	№ выдела	№ лесопатологического выдела	Размеры ленты (круговой площадки) перечёта					Координаты начала, конца и поворотных точек ленты перечёта / центров круговых площадок перечёта	
			№ ленты (площадки)	длина, м	ширина, м	радиус, м	площадь, га	Е (долгота)	Н (широта)
267	7	7(1)	1					158° 24' 52.9436"	53° 20' 2.9141"
			2					158° 24' 59.0482"	53° 19' 59.8618"
			3					158° 25' 4.0870"	53° 19' 58.6990"
			4					158° 25' 9.0611"	53° 19' 54.9200"
			5					158° 25' 15.6704"	53° 19' 55.6245"
			6					158° 25' 17.6689"	53° 19' 51.4821"
			7					158° 25' 25.8448"	53° 19' 50.6100"
			8					158° 25' 25.6268"	53° 19' 46.1405"
			9					158° 25' 29.7873"	53° 19' 47.8181"
			10					158° 25' 32.8215"	53° 19' 44.5054"
			11					158° 25' 30.4414"	53° 19' 41.4955"
			12					158° 25' 40.9973"	53° 19' 42.6522"
			13					158° 25' 46.4660"	53° 19' 44.0391"
			14					158° 25' 49.5002"	53° 19' 41.0170"
			15					158° 25' 56.4769"	53° 19' 43.8513"
			16					158° 26' 4.1440"	53° 19' 44.9414"

Пространственное размещение лесопатологических выделов

(включается в Акт при выделении лесопатологических выделов, для указания пространственного расположения поврежденных и погибших насаждений)

Номера точек	Координаты		Длина, м
	Е (долгота)	Н (широта)	
1	158° 24' 48.1310"	53° 20' 4.6593"	174.
2	158° 24' 57.5463"	53° 20' 4.4796"	97
3	158° 24' 59.7831"	53° 20' 1.6554"	65
4	158° 25' 2.6173"	53° 20' 0.4200"	256
5	158° 25' 16.2801"	53° 19' 59.1119"	72
6	158° 25' 19.9138"	53° 19' 58.2398"	202
7	158° 25' 27.8352"	53° 19' 53.7340"	215
8	158° 25' 34.5939"	53° 19' 48.0654"	72
9	158° 25' 38.0096"	53° 19' 46.9753"	513
10	158° 26' 5.7045"	53° 19' 47.1570"	74
11	158° 26' 9.4351"	53° 19' 46.3333"	55
12	158° 26' 9.5804"	53° 19' 44.5407"	76
13	158° 26' 6.5887"	53° 19' 42.8450"	145
14	158° 25' 59.3213"	53° 19' 41.0524"	274
15	158° 25' 49.2196"	53° 19' 34.5924"	48
16	158° 25' 47.7822"	53° 19' 35.9006"	218
17	158° 25' 37.3172"	53° 19' 39.1709"	133
18	158° 25' 30.1225"	53° 19' 38.9529"	177
19	158° 25' 22.6370"	53° 19' 42.5139"	115
20	158° 25' 19.2940"	53° 19' 45.6389"	289
21	158° 25' 9.1378"	53° 19' 52.7307"	311
22	158° 24' 56.0080"	53° 19' 59.0291"	104
23	158° 24' 51.5386"	53° 20' 1.0882"	127

Исполнитель работ по проведению лесопатологического обследования:

Фамилия, имя и

отчество (при наличии) Ворона И.А.

Подпись



Дата составления документа

23.09.2022 г.



Дата съемки: 31.08.2022
Время: 18:14
Широта: 53° 19' 46.0000"
Долгота: 158° 25' 27.0000"



Дата съемки: 31.08.2022

Время: 18:21

Широта: 53° 19' 43.0000"

Долгота: 158° 25' 55.0000"