

УТВЕРЖДАЮ:

Должность Руководитель Агентства лесного  
хозяйства Камчатского края  
Ф.И.О Воронцов Н.Б.  
Дата 04.10.2022



Акт

лесопатологического обследования № 2022-8

лесных насаждений Атласовского (лесничества)  
Камчатского края (субъекта Российской Федерации)

Способ лесопатологического обследования: 1. Визуальный ☒  
2. Инструментальный ☐

Место проведения

Участковое лесничество	Урочище (дача)	Квартал	Выдел	Площадь выдела, га.	Лесопато- логический выдел	Площадь лесопатологи- ческого выдела, га.
<u>Щапинское</u>	<u>-</u>	<u>313</u>	<u>5</u>	<u>36</u>	<u>-</u>	<u>-</u>
			<u>7</u>	<u>31</u>	<u>-</u>	<u>-</u>

Лесопатологическое обследование проведено на общей площади 67,0 га.

Кадастровый номер участка: -  
(для участков, предоставленных в постоянное (бессрочное) пользование, аренду)

Документ о праве пользования: -  
(тип документа о праве пользования, дата, номер, вид разрешенного использования лесов)

## 1. Визуальное лесопатологическое обследование

Наземное



Дистанционное



1.1. На площади 67,0 га фактическая таксационная характеристика лесного насаждения соответствует (не соответствует) таксационному описанию (нужное подчеркнуть).

Причины несоответствия \_\_\_\_\_

Ведомость участков с выявленными несоответствиями приведена в приложении 1 к Акту.

1.2. Лесные насаждения с нарушенной и утраченной устойчивостью выявлены на площади 67,0 га:

Участковое лесничество	Урочище (дача)	Квартал	Выдел	Площадь (га) насаждений:		Причина ослабления, повреждения
				с нарушенной устойчивостью	с утраченной устойчивостью	
1	2	3	4	5	6	7
Щапинское	-	313	5	36	-	Погодные условия, гнили стволовые
			7	31	-	Погодные условия, гнили стволовые
Итого				67		

Состояние обследованных лесных насаждений приведено в приложениях 1.1-1.4 к Акту в зависимости от метода проведения ЛПО.

1.3. В обследованных лесных участках прогнозируется:

Прогноз	Площадь, га
1	2
Ослабление лесных насаждений	67,0
Усыхание лесных насаждений различной степени	-
Развитие очагов вредных организмов	-

4. Обнаружено загрязнение лесного участка отходами и выбросами: промышленными



бытовыми



Вид загрязнения	Размеры загрязнения			Объем, куб. м	Площадь загрязнения, га
	длина, м	ширина, м	высота, м		
1	2	3	4	5	6
-	-	-	-	-	-
-	-	-	-	-	-

## ЗАКЛЮЧЕНИЕ

Оценка текущего санитарного и лесопатологического состояния лесных насаждений, назначенные профилактические мероприятия по защите лесов, заключение о необходимости проведения инструментального ЛПО.

Участковое лесничество	Урочище (дача)	Квартал	Выдел	Площадь выдела, га	Лесопатологический выдел	Площадь лесопатологического выдела, га	Вид мероприятия	Рекомендуемый срок проведения мероприятия
1	2	3	4	5	6	7	8	9
Щапинское	-	313	5	36	-	-	-	-
			7	31	-	-	-	-

В квартале 313 выдел 5 насаждения с нарушенной устойчивостью. Насаждение ослабленное (СКС - 1,54), вследствие действия неблагоприятных погодных факторов и стволовых гнилей.

Рекомендуется наблюдение за санитарным и лесопатологическим состоянием.

В квартале 313 выдел 7 насаждения с нарушенной устойчивостью. Насаждение ослабленное (СКС - 1,59), вследствие действия неблагоприятных погодных факторов и стволовых гнилей.

Рекомендуется наблюдение за санитарным и лесопатологическим состоянием.

Дата проведения обследования " 29 " августа 20 22 г.

Исполнитель работ по проведению лесопатологических обследований:

Фамилия, имя, отчество (при наличии) Ворона Игорь Алексеевич

Организация ФБУ "Рослесозащита" - "ЦЗЛ Хабаровского края"

Должность Ведущий инженер отдела ЗЛ и ГЛПМ

Подпись \_\_\_\_\_ Телефон 8(4212) 48-40-12

Результаты проведения лесопатологических обследований лесных насаждений  
за август 20 22

Субъект Российской Федерации Камчатского края Лесничество (лесопарк) Атласовское  
Участковое лесничество Щапинское Урочище (лесная дача) -

Номер квартала	Номер выдела	Площадь выдела, га	Целевое назначение лесов	Категория защитных лесов	ОЗУ	Номер лесопатологического выдела	Площадь лесопатологического выдела, га	Таксационная характеристика лесного насаждения									Число деревьев на временной пробной площади, шт.	Распределение деревьев по категориям состояния, % от запаса												Причина ослабления, повреждения	Подлежит рубке, % от запаса	Назначенные мероприятия				
								состав	порода	возраст	средняя высота, м	средний диаметр, см	тип леса	полнота	бонитет	запас, куб. м/га		без признаков ослабления		ослабленные		сильно ослабленные		усыхающие		свежий сухой	свежий ветровал	свежий бурелом	старый сухой			старый ветровал	старый бурелом	вид	площадь, га	
																		Н	Р	Н	Р	Н	Р	Н	Р											
1	2	3	4	5	6	7	8	9	10	11	12	13	14	15	16	17	18	19	20	21	22	23	24	25	26	27	28	29	30	31	32	33	34	35	36	
313	5	36	Защитные леса	нерестоохранн е полосы лесов	-	-	-	7ЛЗББ	Л	190	24	36	ЛКРД	0,6	3	210	-	56	0	33	0	11	0	0	0	0	0	0	0	0	0	0	Погодные условия, гнили стволовые	-	-	-
									ББ	90	18	24					-	60	0	29	0	9	0	2	0	0	0	0	0	0	0	0	0	0	Погодные условия, гнили стволовые	-
313	7	31	Защитные леса	нерестоохранн е полосы лесов	-	-	-	4ОЛЗББЗЛ	ОЛ	70	16	20	ОЛК	0,6	4	140	-	59	0	28	0	10	0	3	0	0	0	0	0	0	0	0	Погодные условия, гнили стволовые	-	-	-
									ББ	80	17	24					-	67	0	20	0	11	0	2	0	0	0	0	0	0	0	0	Погодные условия, гнили стволовые	-	-	-
									Л	200	21	32					-	47	0	35	0	16	0	2	0	0	0	0	0	0	0	0	0	Погодные условия, гнили стволовые	-	-

Условные обозначения: Н- деревья не подлежат рубке; Р - деревья подлежат рубке.

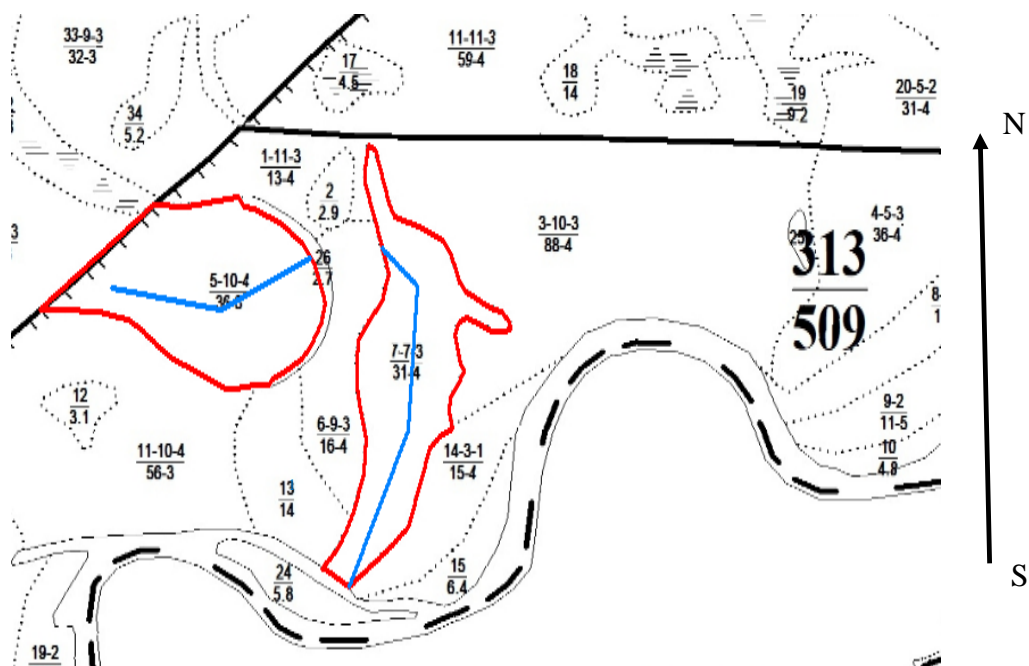
Исполнитель работ по проведению лесопатологического обследования:

Фамилия, имя и отчество (при наличии) Ворона И.А. Подпись





Дата составления документа " 23 " 09 20 22 г.

### Абрис участка

М 1:25 000



#### Условные обозначения

	- обследуемый участок		- граница квартала		- граница выдела
	- ходовая линия				

Исполнитель работ по проведению лесопатологического обследования:

Фамилия, имя и  
отчество (при наличии)

Ворона И.А.

Подпись



Дата составления документа

23.09.2022