

УТВЕРЖДАЮ:

Должность Руководитель Агентства лесного хозяйства Камчатского края  
Ф.И.О. Крылов И.Б.  
Дата 04.10.2022



**Акт**  
**лесопатологического обследования № 2022-4**

лесных насаждений Атласовского (лесничества)  
Камчатского края (субъекта Российской Федерации)

Способ лесопатологического обследования: 1. Визуальный ☐  
2. Инструментальный ☒

**Место проведения**

Участковое лесничество	Урочище (дача)	Квартал	Выдел	Площадь выдела, га.	Лесопатологический выдел	Площадь лесопатологического выдела, га.
<u>Щапинское</u>		<u>167</u>	<u>20</u>	<u>40,0</u>	-	-

Лесопатологическое обследование проведено на общей площади 40,0 га.

Кадастровый номер участка: -  
(для участков, предоставленных в постоянное (бессрочное) пользование, аренду)

Документ о праве пользования: -  
(тип документа о праве пользования, дата, номер, вид разрешенного использования лесов)

2. Инструментальное (детальное) обследование лесного участка

2.1. Лесничество Атласовское Участковое лесничество Щапинское  
Урочище (дача) - Квартал 167 Выдел 20 Лесопатологический выдел -  
Наличие ограничений или особенности участка, влияющие на назначение СОМ:

(отметка о наличии ООПТ, ОЗУ, водоохранной зоны, радиоактивного загрязнения лесов, угрозы возникновения очагов вредных организмов или пожарной опасности в лесах)

2.2. Фактическая таксационная характеристика лесного насаждения соответствует (не соответствует)  
таксационному описанию (нужное подчеркнуть). Причины несоответствия:  
повреждение насаждений пожарами

Ведомость насаждений с выявленными несоответствиями таксационным описаниям приведена в приложении 1 к Акту.

2.3.Состояние насаждений: с нарушенной устойчивостью (средневзвешенная категория состояния  $\geq 1,51 \leq 4,50$ ) ☐  
с утраченной устойчивостью (средневзвешенная категория состояния  $\geq 4,51$ ) ☒  
устойчивое (средневзвешенная категория состояния  $< 1,50$ ) ☐

2.4. Причины ослабления, повреждения, средневзвешенная категория состояния насаждения:  
устойчивый низовой пожар 1-3 лет высокой интенсивности, ККС - 5,00

2.4.1. Заселено (отработано) стволовыми вредителями

Вид вредителя	Порода	Встречаемость заселённых деревьев, % от запаса породы	Встречаемость отработанных деревьев, % от запаса породы	Степень заселения лесного насаждения (слабая, средняя, сильная)
1	2	3	4	5
-	-	-	-	-

2.4.2. Повреждено огнём

Вид пожара	Порода	Состояние корневых лап		Состояние корневой шейки		Высушивание луба		Обугленность древесины более 1/3 высоты ствола	
		процент повреждённых огнём корней	процент деревьев с данным повреждением	Обугленность древесины корневой шейки по окружности (1/4; 2/4; 3/4; более 3/4)	процент деревьев с данным повреждением	по окружности (1/4; 2/4; 3/4; более 3/4)	процент деревьев с данным повреждением	по окружности ствола (менее 1/2; более 1/2)	процент деревьев с данным повреждением
1	2	3	4	5	6	7	8	9	10
-	-	-	-	-	-	-	-	-	-

2.4.3. Поражено болезнями

Болезнь/ возбудитель	Порода	Встречаемость, % от запаса насаждения	Степень поражения лесного насаждения (слабая, средняя, сильная)
-	-	-	-

2.5. Выборке подлежит 100 % деревьев (указывается общий % запаса деревьев, подлежащий рубке, от общего запаса насаждения),  
в том числе:  
без признаков ослабления 0 % (причины назначения) -  
ослабленных 0 % (причины назначения) -  
-  
-  
-  
сильно ослабленных 0 % (причины назначения) -  
-  
-  
усыхающих 0 % (причины назначения) -

свежего сухостоя	<u>0</u>	%
свежего ветровала	<u>0</u>	%
свежего бурелома	<u>0</u>	%
старого сухостоя	<u>100</u>	%
старого ветровала	<u>0</u>	%
старого бурелома	<u>0</u>	%

2.6. Полнота лесного насаждения после уборки деревьев, подлежащих рубке, составит

0,0

Критическая полнота для данной категории лесных насаждений и преобладающей породы составляет

0,3

## ЗАКЛЮЧЕНИЕ

По результатам ЛПО установлено, что фактическая таксационная характеристика лесного участка не соответствует таксационному описанию. Причина несоответствия: повреждение насаждений пожарами.

Средневзвешенная категория состояния насаждения- 5,00 ; Средневзвешенная категория состояния по породам:

Лиственница курильская-5,00; Ель аянская-5; Береза белая-5,00

Оценка биологической устойчивости насаждения-с утраченной устойчивостью

С целью предотвращения негативных процессов, снижения ущерба от их воздействия, назначено:

Участковое лесничество	Урочище (дача)	Квартал	Выдел	Площадь выдела, га	Лесопатологический выдел	Площадь лесопатологического выдела, га	Вид мероприятия	Площадь, мероприятия, га	Породы	Доля выбираемой древесины по запасу, %	Рекомендуемый срок проведения мероприятия
1	2	3	4	5	6	7	8	9	10	11	12
Щапинское	-	167	20	40,0	-	-	ССР	40,0	Л	100	2022- 2023
									Е	100	
									ББ	100	

Ведомость временной пробной площади и абрис участка прилагаются (приложение 2 и 3 к Акту)

РЕКОМЕНДАЦИИ по проведению мероприятий не относящихся к мероприятиям по предупреждению распространения вредных организмов.

Дата проведения ЛПО " 29 " 08 20 22 г.

Дата составления документа " 23 " 09 20 22 г.

Исполнитель работ по проведению лесопатологического обследования:

Фамилия, имя, отчество (при наличии)

Ворона И.А.

Организация ЦЗЛ "Хабаровского края"

Должность ведущий инженер отдела ЗЛ и ГЛПМ

Подпись

Телефон 8(4212)484012

**ВЕДОМОСТЬ ПЕРЕЧЕТА ДЕРЕВЬЕВ**  
(для перечета круговыми реласкопическими площадками)

Порода		Лиственница курильская												средневзвешенная категория состояния												5,00	
№ реласкопической площадки	Сумма площадей сечения по категориям состояния, м2																	Количество деревьев по категории состояния, шт.		Модельные деревья							
	1		2		3		4		5		5 (а, б, в)			5 (г, д, е)			куб.м	В том числе подлежат рубке, %	Высота, м	Диаметр, см							
	Н	З	Н	З	Н	З	Н	З	Н	З	О	Н	З	О													
1	2	3	4	5	6	7	8	9	10	11	12	13	14	15	16	17	18	19	20	28							
1									0,5					0,5			5	100	20	28							
2									5					5			52	100	24	28							
3									4,5					4,5			46	100	21	28							
4									10					10			103	100	22	28							
5									7					7			72	100	22	28							
6									3,5					3,5			36	100									
7									6					6			62	100									
8									5,5					5,5			57	100									
9									4					4			41	100									
10									12					12			124	100									
11									5					5			52	100									
12									3					3			31	100									
13									7					7			72	100									
14									5,5					5,5			57	100									
15									4					4			41	100									
16									4					4			41	100									
Итого	0	0	0	0	0	0	0	0	86,5	0	0	0	0	86,5	0	0											
Среднее (куб. м/га.)	0	0	0	0	0	0	0	0	56	0	0	0	0	56	0	0	56	100	22	28							
Итого, % от запаса по породе	0	0	0	0	0	0	0	0	100	0	0	0	0	100	0	0	100										

Причина назначения в рубку деревьев категорий состояния:

- 1 кс
- 2 кс
- 3 кс
- 4 кс

**ВЕДОМОСТЬ ПЕРЕЧЕТА ДЕРЕВЬЕВ**  
(для перечета круговыми реласкопическими площадками)

Порода	Ель аянская																средневзвешенная категория состояния				5,00			
№ реласкопич еской площадки	Количество деревьев по категориям состояния, м2																Количество деревьев по категории состояния, шт.		Модельные деревья					
	1		2		3		4		5		5 (а, б, в)			5 (г, д, е)			куб.м	В том числе подлежат рубке, %	Высота, м.	Диметр, см.				
	Н	З	Н	З	Н	З	Н	З	Н	З	Н	З	О	Н	З	О								
1	2	3	4	5	6	7	8	9	10	11	12	13	14	15	16	17	18	19	20	21				
1									6,5					6,5			50,1	100	15	16				
2									2,5					2,5			19,3	100	13	16				
3									6,5					6,5			50,1	100	14	16				
4									2,5					2,5			19,3	100	13	16				
5									4					4			30,8	100	14	16				
6									4					4			30,8	100						
7									2,5					2,5			19,3	100						
8									3					3			23,1	100						
9									2,5					2,5			19,3	100						
10									6					6			46,2	100						
11									6,5					6,5			50,1	100						
12									4,5					4,5			34,7	100						
13									3					3			23,1	100						
14									3,5					3,5			27,0	100						
15									2,5					2,5			19,3	100						
16									1,5					1,5			11,6	100						
Итого	0	0	0	0	0	0	0	0	61,5	0	0	0	0	61,5	0	0								
Среднее (куб. м/га.)	0	0	0	0	0	0	0	0	30	0	0	0	0	30	0	0	30	100	14	16				
Итого, % от запаса по породе	0	0	0	0	0	0	0	0	100	0	0	0	0	100	0	0	100							

Причина назначения в рубку деревьев категорий состояния:

1 кс

2 кс

3 кс

4 кс

**ВЕДОМОСТЬ ПЕРЕЧЕТА ДЕРЕВЬЕВ**  
(для сплошного перечета круговыми реласкопическими площадками)

Порода Береза белая средневзвешенная категория состояния 5,00

Ступени толщины см	Количество деревьев по категориям состояния, шт.																Количество деревьев		Модельные	
	1		2		3		4		5		5 (а, б, в)			5 (г, д, е)			куб.м	В том числе подлежат рубке, %	Высота, м.	Диметр, см.
	Н	З	Н	З	Н	З	Н	З	Н	З	Н	З	О	Н	З	О				
1	2	3	4	5	6	7	8	9	10	11	12	13	14	15	16	17	18	19	20	21
1																			14	16
2																			16	16
3																			14	16
4																			15	16
5									1					1			8	100		
6									0,5					0,5			4	100		
7																				
8																				
9																				
10																				
11									0,5					0,5			4	100		
12																				
13																				
14																				
15									1					1			8	100		
16																				
Итого	0	0	0	0	0	0	0	0	3	0	0	0	0	3	0	0				
Среднее (куб. м/га.)	0	0	0	0	0	0	0	0	2	0	0	0	0	2	0	0	2	100,0	15	16
Итого, % от запаса по породе	0	0	0	0	0	0	0	0	100	0	0	0	0	100	0	0	100			

Причина назначения в рубку деревьев категорий состояния:

- 1 кс
- 2 кс
- 3 кс
- 4 кс

По насаждению: погибшее насаждение 5Л3Е2ББ

средневзвешенная категория состояния

5,00

Итого по насаждению (все породы и реласкопи- ческие площадки)	Количество деревьев по категориям состояния, м2																Количество деревьев по категории состояния, шт.		Модельные деревья	
	1		2		3		4		5		5 (а, б, в)			5 (г, д, е)			куб.м	В том числе подлежат рубке, %	Высота , м.	Диаметр, см.
	Н	З	Н	З	Н	З	Н	З	Н	З	Н	З	О	Н	З	О				
1	2	3	4	5	6	7	8	9	10	11	12	13	14	15	16	17	18	19		
1									7					7			72,1	100		
2									7,5					7,5			77,3	100		
3									11					11			113	100		
4									12,5					12,5			129	100		
5									12					12			124	100		
6									8					8			82,4	100		
7									8,5					8,5			87,6	100		
8									8,5					8,5			87,6	100		
9									6,5					6,5			67	100		
10									18					18			185	100		
11									12					12			124	100		
12									7,5					7,5			77,3	100		
13									10					10			103	100		
14									9					9			92,7	100		
15									7,5					7,5			77,3	100		
16									5,5					5,5			56,7	100		
итого									151					151						
Среднее (куб. м/га.)	0	0	0	0	0	0	0	0	87	0	0	0	0	87	0	0	87	100		
Итого, % от запаса по насаждению	0	0	0	0	0	0	0	0	100	0	0	0	0	100	0	0	100			

### Ведомость участков леса с выявленными несоответствиями таксационным описаниям

Субъект Российской Федерации Камчатский край Лесничество (лесопарк) Атласовское  
Участковое лесничество Щапинское Урочище (лесная дача) -


Год проведения лесоустройства	Номер квартала	Номер выдела	Площадь выдела, га	Целевое назначение лесов	Категория защитных лесов	ОЗУ	Источник данных	Номер лесопатологического выдела	Площадь лесопатологического выдела, га	Таксационная характеристика										Заложено пробных площадей	
										состав	порода	возраст, лет	средняя высота, м	средний диаметр, см	тип леса	полнота	бонитет	запас, кубм/га	количество, шт.	Общая площадь, га	
2000	167	20	40,0	эксплуатационные леса	-	-	ТО	Х	Х	5ЛЗЕ2ББ	Л	190	22	36	ЛЗД	0,5	4	150	16	-	
											Е	130	16	18							
											ББ	70	17	18							
							Ф	-	-	погибшее насаждение 6Л4Е+ББ	Л	190	22	28	ЛЗД	0,0	4	87			
											Е	90	14	16							
											ББ	70	15	16							

Условные обозначения

ТО – таксационные описания

Ф - фактическая характеристика лесного насаждения

Исполнитель работ по проведению лесопатологического обследования:

Фамилия, имя и отчество (при наличии) Ворона Игорь Алексеевич Подпись 



Результаты проведения лесопатологических обследований лесных насаждений  
за август 20 22

Субъект Российской Федерации Камчатский край Лесничество (лесопарк) Атласовское  
Участковое лесничество Щапинское Урочище (лесная дача) -

Номер квартала	Номер выдела	Площадь выдела, га	Целевое назначение лесов	Категория защитных лесов	ОЗУ	Номер лесопатологического выдела	Площадь лесопатологического выдела, га	Таксационная характеристика лесного насаждения									Число деревьев на временной пробной площади, шт.	Распределение деревьев по категориям состояния, % от запаса												Причина ослабления, повреждения	Подлежит рубке, % от запаса	Назначенные мероприятия					
								состав	порода	возраст	средняя высота, м	средний диаметр, см	тип леса	полнота	бонитет	запас, куб. м/га		без признаков ослабления		ослабленные		сильно ослабленные		усыхающие		свежий сухой	свежий ветровал	свежий бурелом	старый сухой			старый ветровал	старый бурелом	вид	площадь, га		
																		Н	Р	Н	Р	Н	Р	Н	Р												
1	2	3	4	5	6	7	8	9	10	11	12	13	14	15	16	17	18	19	20	21	22	23	24	25	26	27	28	29	30	31	32	33	34	35	36		
167	20	40,0	эксплуатационные леса	-	-	-	-	погибшее насаждение 6Л4Е+ББ	Л	160	22	28	ЛЗД	0,0	4	56														100			устойчивый низовой пожар 1-3 лет высокой интенсивности	100	ССР	40,0	
									Е	90	14	16				30															100			устойчивый низовой пожар 1-3 лет высокой интенсивности			100
									ББ	70	15	16				2															100			устойчивый низовой пожар 1-3 лет высокой интенсивности			100

Условные обозначения: Н- деревья не подлежат рубке; Р - деревья подлежат рубке.

Исполнитель работ по проведению лесопатологического обследования:

Фамилия, имя и отчество (при наличии) Ворона Игорь Алексеевич Подпись

Дата составления документа " 23 " 09 20 22 г.

ВРЕМЕННАЯ ПРОБНАЯ ПЛОЩАДЬ № 1 - 16

1.1. Субъект Российской Федерации Камчатский край Лесничество

Атласовское Участковое лесничество Щапинское

Урочище (дача) -

Квартал 167 Выдел 20 Площадь 40,0 га,  
Лесопатологический выдел - Площадь лесопатологического выдела - га.

1.2. Методы перече́та:

сплошной, ленты пере́чета, круговые площадки постоянного радиуса, реласкопические  
площадки (нужное подчеркнуть)

Количество лент/ площадок 16 шт.

Размеры площадок (длина х ширину/ радиус) - - м.

Размер временной пробной площади: - га.

1.3. Фактическая таксационная характеристика насаждения:

Состав погибшее насаждение 6.Л4Е+ББ; возраст 190 лет; тип леса ЛЗД; полнота 0,0  
бонитет 4 запас на га 87 кубм; Возобновление - - м.шт/га

1.4. Номер очага вредных организмов -

Тип очага вредных организмов: эпизодический, хронический (подчеркнуть)

Фаза развития очага вредных организмов: начальная, нарастания численности,  
собственно вспышка, кризис (нужное подчеркнуть)

1.5. Причина ослабления, повреждения насаждения и время:

Устойчивый низовой пожар 1-3 лет высокой интенсивности

Состояние насаждения: Насаждение с утраченной устойчивостью

Средневзвешенная категория состояния насаждения: 5,00

1.6. Назначенные мероприятия:

Требуется проведение сплошных санитарных рубок

Исполнитель работ по проведению лесопатологических обследований:

Фамилия, имя, отчество

(при наличии)

Ворона И.А.

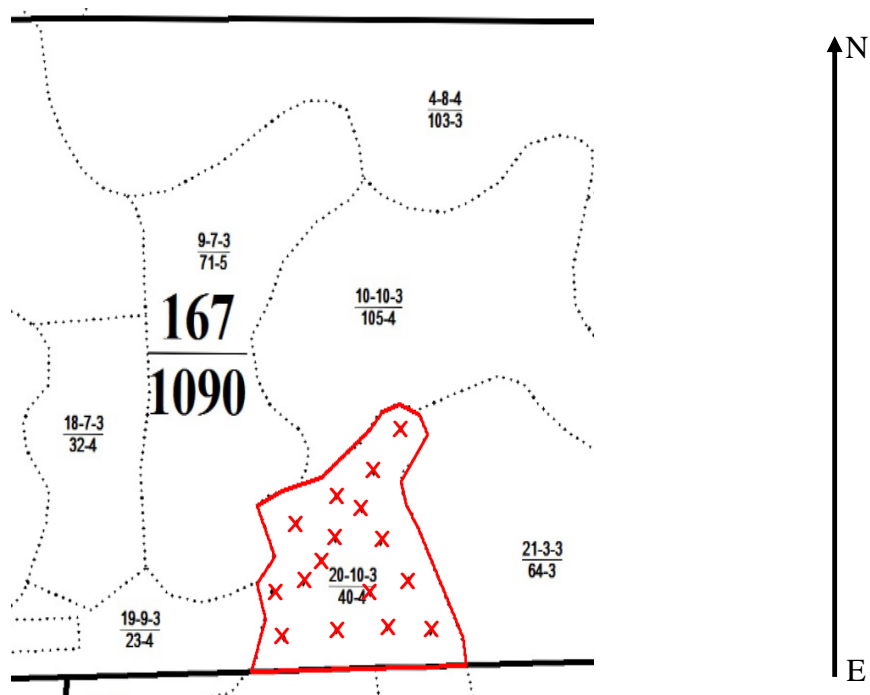
Подпись







Дата составления документа " 23 " 09 20 22 г.

## Абрис участка

М 1:25000



### Условные обозначения

	- обследуемый участок		- граница квартала		- граница выдела
	- центр реласкопической площадки				

№ квартала	№ выдела	№ лесопатологического выдела	Размеры ленты (круговой площадки) перечёта					Координаты начала, конца и поворотных точек ленты перечёта / центров круговых площадок перечёта	
			№ ленты (площадки)	длина, м	ширина, м	радиус, м	площадь, га	Е (долгота)	N (широта)
161	19	-	1					159° 16' 39.3816"	55° 19' 48.7241"
			2					159° 16' 31.3453"	55° 19' 49.2914"
			3					159° 16' 21.7019"	55° 19' 48.9132"
			4					159° 16' 11.7748"	55° 19' 48.1568"
			5					159° 16' 9.5766"	55° 19' 53.1322"
			6					159° 16' 15.5092"	55° 19' 53.9713"
			7					159° 16' 14.1856"	55° 20' 0.4948"
			8					159° 16' 18.8419"	55° 19' 56.3703"
			9					159° 16' 21.6073"	55° 19' 58.6512"
			10					159° 16' 21.7255"	55° 20' 3.3429"
			11					159° 16' 28.7690"	55° 20' 5.8011"
			12					159° 16' 33.8744"	55° 20' 10.4337"
			13					159° 16' 30.0217"	55° 19' 58.4148"
			14					159° 16' 35.2453"	55° 19' 54.4085"
			15					159° 16' 28.1072"	55° 19' 52.9254"
			16					159° 16' 39.3816"	55° 19' 48.7241"

### Пространственное размещение лесопатологических выделов

(включается в Акт при выделении лесопатологических выделов, для указания пространственного расположения поврежденных и погибших насаждений)

Номера точек	Координаты		Длина, м
	Е (долгота)	N (широта)	
1	159° 16' 5.5585"	55° 19' 44.6252"	179
2	159° 16' 8.3003"	55° 19' 50.2033"	122
3	159° 16' 6.6458"	55° 19' 54.0323"	106
4	159° 16' 10.0021"	55° 19' 56.8687"	179
5	159° 16' 6.7403"	55° 20' 2.3522"	96
6	159° 16' 11.3927"	55° 20' 3.9535"	138
7	159° 16' 18.8616"	55° 20' 5.3402"	227
8	159° 16' 27.9378"	55° 20' 10.5401"	72
9	159° 16' 30.2857"	55° 20' 12.4467"	62
10	159° 16' 33.5317"	55° 20' 13.2031"	75
11	159° 16' 37.3134"	55° 20' 12.1001"	68
12	159° 16' 38.7631"	55° 20' 10.0516"	182
13	159° 16' 33.7838"	55° 20' 4.8832"	78
14	159° 16' 34.7292"	55° 20' 2.4251"	93
15	159° 16' 37.2189"	55° 19' 59.7621"	382
16	159° 16' 45.4442"	55° 19' 48.3459"	97
17	159° 16' 46.0824"	55° 19' 45.2260"	715

Исполнитель работ по проведению лесопатологического обследования:

Фамилия, имя и

отчество (при наличии)

Ворона И.А.

Подпись



Дата составления документа

23.09.2022г.





Дата съемки: 29.08.2022

Время: 12:14

Широта: 55° 20' 0.3937"

Долгота: 159° 16' 26.3525"





Дата съемки: 29.08.2022  
Время: 12:13  
Широта: 55° 19' 59.1440"  
Долгота: 159° 16' 26.4075"