

УТВЕРЖДАЮ:

Должность Руководитель Аппарата лесного
хозяйства Камчатского края
Ф.И.О Курочкин Я.В.
Дата 04.10.2011



**Акт
лесопатологического обследования**

№ 001-Б

лесных насаждений Атласовского (лесничества)
Камчатского края (субъекта Российской Федерации)

Способ лесопатологического обследования:

1. Визуальный

2. Инструментальный

X

Место проведения

Участковое лесничество	Урочище (дача)	Квартал	Выдел	Площадь выдела, га.	Лесопато- логический выдел	Площадь лесопатологи- ческого выдела, га.
<i>Щапинское</i>	-	167	10	105,0	-	-

Лесопатологическое обследование проведено на общей площади 105,0 га.

Кадастровый номер участка: _____

(для участков, предоставленных в постоянное (бессрочное) пользование, аренду)

Документ о праве пользования: _____

(тип документа о праве пользования, дата, номер, вид разрешенного использования лесов)

2. Инструментальное обследование лесного участка

2.1. Лесничество Атласовское Участковое лесничество Щапинское
Урочище (дача) - Квартал 167 Выдел 10 Лесопатологический выдел -
Наличие ограничений или особенности участка, влияющие на назначение СОМ:

Существует угроза возникновения пожарной опасности.

(отметка о наличии ООПТ, ОЗУ, водоохранной зоны, радиоактивного загрязнения лесов, угрозы возникновения очагов вредных организмов или пожарной опасности в лесах)

2.2. Фактическая таксационная характеристика лесного насаждения Соответствует (не соответствует)
таксационному описанию (нужное подчеркнуть). Причины несоответствия:
повреждение насаждений пожарами

Ведомость насаждений с выявленными несоответствиями таксационным описаниям приведена в приложении 1 к Акту.

2.3. Состояние насаждений: с нарушенной устойчивостью (средневзвешенная категория состояния $\geq 1,51$ – $\leq 4,50$)
с утраченной устойчивостью (средневзвешенная категория состояния $\geq 4,51$)
устойчивое (средневзвешенная категория состояния $< 1,50$)

2.4. Причины ослабления, повреждения, средневзвешенная категория состояния насаждения:
Устойчивый низовой пожар 1-3 лет высокой интенсивности . Средневзвешенная категория состояния насаждения- 4,79

2.4.1. Заселено (отработано) стволовыми вредителями

Вид вредителя	Порода	Встречаемость заселённых деревьев, % от запаса породы	Встречаемость отработанных деревьев, % от запаса породы	Степень заселения лесного насаждения (слабая, средняя, сильная)
1	2	3	4	5
-	-	-	-	-

2.4.2. Повреждено огнём

Вид пожара	Порода	Состояние корневых лап		Состояние корневой шейки		Высушивание луба		Обугленность древесины более 1/3 высоты ствола	
		процент повреждённых огнём корней	процент деревьев с данным повреждением	Обугленность древесины корневой шейки по окружности (1/4; 2/4; 3/4; более 3/4)	процент деревьев с данным повреждением	по окружности (1/4; 2/4; 3/4; более 3/4)	процент деревьев с данным повреждением	по окружности ствола (менее 1/2; более 1/2)	процент деревьев с данным повреждением
1	2	3	4	5	6	7	8	9	10
-	-	-	-	-	-	-	-	-	-

2.4.3. Поражено болезнями

Болезнь/ возбудитель	Порода	Встречаемость, % от запаса насаждения	Степень поражения лесного насаждения (слабая, средняя, сильная)
-	-	-	-

2.5. Выборке подлежит 92 % деревьев (указывается общий % запаса деревьев, подлежащий рубке, от общего запаса насаждения),
в том числе:
без признаков ослабления 0 % (причины назначения) _____
ослабленных 0 % (причины назначения) _____
сильно ослабленных 0 % (причины назначения) _____
усыхающих 0 % (причины назначения) _____
 свежего сухостоя 0 %, _____
 свежего ветровала 0 % _____
 свежего бурелома 0 % _____
 старого сухостоя 92 % _____
 старого ветровала 0 % _____
 старого бурелома 0 % _____

2.6. Полнота лесного насаждения после уборки деревьев, подлежащих рубке, составит 0,0
Критическая полнота для данной категории лесных насаждений и преобладающей породы составляет 0,3

ЗАКЛЮЧЕНИЕ

По результатам ЛПО установлено, что фактическая таксационная характеристика лесного участка не соответствует таксационному описанию. Причина несоответствия: повреждение насаждений пожарами.

Средневзвешенная категория состояния насаждения- 4,79. ; Средневзвешенная категория состояния по породам: Лиственница даурская-4,87; Ель аянская-4,64; Береза белая-4,55

Оценка биологической устойчивости насаждения- с утраченной устойчивостью.

С целью предотвращения негативных процессов, снижения ущерба от их воздействия, назначено:

Участковое лесничество	Урочище (дача)	Квартал	Выдел	Площадь выдела, га	Лесопатологический выдел	Площадь лесопатологического выдела, га	Вид мероприятия	Площадь, мероприятия, га	Породы	Доля выбираемой древесины по запасу, %	Рекомендуемый срок проведения мероприятия
1	2	3	4	5	6	7	8	9	10	11	12
Щапинское	-	167	10	105,0	-	-	ССР	105,0	Л	95	2022-2023

Ведомость временной пробной площади и абрис участка прилагаются (приложение 2 и 3 к Акту)

РЕКОМЕНДАЦИИ по проведению мероприятий не относящихся к мероприятиям по предупреждению распространения вредных организмов.

Дата проведения ЛПО " 29 " 08 20 22 г.

Дата составления документа " 23 " 09 20 22 г.

Исполнитель работ по проведению лесопатологического обследования:

Фамилия, имя, отчество (при наличии)

Ворона Игорь Алексеевич

Организация ФБУ "Рослесозащита" - "ЦЗЛ Хабаровского края"

Должность Ведущий инженер отдела ЗЛ и ГЛПМ

Телефон 8 (4212) 48 40 12

Подпись



ВЕДОМОСТЬ ПЕРЕЧЕТА ДЕРЕВЬЕВ
(для перечета круговыми реласкопическими площадками)

Порода			Лиственница курильская												средневзвешенная категория состояния												4,87			
№ реласкопической площадки	Количество деревьев по категориям состояния, шт.																	Количество деревьев по категории состояния, шт.		Модельные деревья										
	1		2		3		4		5		5 (а, б, в)			5 (г, д, е)			куб.м	В том числе подлежат рубке, %	Высота, м.	Диметр, см.										
	Н	З	Н	З	Н	З	Н	З	Н	З	О	Н	З	О																
1	2	3	4	5	6	7	8	9	10	11	12	13	14	15	16	17	18	19	20	21										
1									8,5					8,5			85	100	21	28										
2			1						11					11			120	91,7												
3					1				10					10			110	90,9												
4									9					9			90	100												
5					1				7,5					7,5			85	88,2												
6			3						4,5					4,5			75	60												
7									10					10			100	100												
8					1				11					11			120	91,7												
9									4					4			40	100												
10									5,5					5,5			55	100												
11									13					13			130	100												
12									7,5					7,5			75	100												
13									9					9			90	100												
14									16					16			160	100												
15									5					5			50	100												
16									6					6			60	100												
Итого	0	0	4	0	3	0	0	0	137,5	0	0	0	0	137,5	0	0			21	28										
Среднее (куб. м/га.)	0	0	3	0	2	0	0	0	86	0	0	0	0	86	0	0	91													
Итого, % от запаса по породе	0	0	3	0	2	0	0	0	95	0	0	0	0	95	0	0	100	95												

Причина назначения в рубку деревьев категорий состояния:

- 1 кс
- 2 кс
- 3 кс
- 4 кс

ВЕДОМОСТЬ ПЕРЕЧЕТА ДЕРЕВЬЕВ
(для перечета круговыми реласкопическими площадками)

Порода			Ель аянская														средневзвешенная категория состояния														4,64	
№ реласкопической площадки	Количество деревьев по категориям состояния, шт.																	Количество деревьев по категории состояния, шт.		Модельные деревья												
	1		2		3		4		5		5 (а, б, в)			5 (г, д, е)			куб.м	В том числе подлежат рубке, %	Высота, м.	Диаметр, см.												
	Н	З	Н	З	Н	З	Н	З	Н	З	О	Н	З	О																		
1	2	3	4	5	6	7	8	9	10	11	12	13	14	15	16	17	18	19	20	21												
1									8					8			65	100	15	18												
2			2						3					3			41	58,5														
3									2,5					2,5			20	100														
4			1						1					1			16	50														
5			1						2,5					2,5			28	71,4														
6									2					2			16	100														
7									4					4			32	100														
8									5					5			41	100														
9									1					1			8	125														
10			2						1,5					1,5			28	53,6														
11									3					3			24	125														
12									4					4			32	125														
13									3					3			24	125														
14									2					2			16	125														
15									2,5					2,5			20	125														
16																																
Итого	0	0	6	0	0	0	0	0	45	0	0	0	0	45	0	0			15	18												
Среднее (куб. м/га.)	0	0	3	0	0	0	0	0	23	0	0	0	0	23	0	0	26															
Итого, % от запаса по породе	0	0	12	0	0	0	0	0	88	0	0	0	0	88	0	0	100	96														

Причина назначения в рубку деревьев категорий состояния:

- 1 кс
- 2 кс
- 3 кс
- 4 кс

ВЕДОМОСТЬ ПЕРЕЧЕТА ДЕРЕВЬЕВ
(для перечета круговыми реласкопическими площадками)

Порода			Береза белая															средневзвешенная категория состояния															4,55	
№ реласкопической площадки	Количество деревьев по категориям состояния, шт.																	Количество деревьев по категории состояния, шт.		Модельные деревья														
	1		2		3		4		5		5 (а, б, в)			5 (г, д, е)			куб.м	В том числе подлежат рубке, %	Высота, м.	Диаметр, см.														
	Н	З	Н	З	Н	З	Н	З	Н	З	О	Н	З	О																				
1	2	3	4	5	6	7	8	9	10	11	12	13	14	15	16	17	18	19	20	21														
1									1,5					1,5			13	100	17	18														
2			1						1,5					1,5			22	59,1																
3																																		
4									1					1			9	100																
5																																		
6									2					2			17	100																
7																																		
8									1					1			9	100																
9									2					2			17	117,6																
10																																		
11			1						0,5					0,5			13	38,5																
12									1					1			9	111,1																
13					1				1,5					1,5			22	68,2																
14																																		
15									2					2			17	117,6																
16									2					2			17	117,6																
Итого	0	0	2	0	1	0	0	0	16	0	0	0	0	16	0	0			17	18														
Среднее (куб. м/га.)	0	0	1	0	1	0	0	0	9	0	0	0	0	9	0	0	11																	
Итого, % от запаса по породе	0	0	9	0	9	0	0	0	82	0	0	0	0	82	0	0	100	92																

Причина назначения в рубку деревьев категорий состояния:

- 1 кс
- 2 кс
- 3 кс
- 4 кс

№ редакскопическ ой площадки	Количество деревьев по категориям состояния, шт.																Количество деревьев по категории состояния, шт.		Модельные деревья	
	1		2		3		4		5		5 (а, б, в)			5 (г, д, е)			куб.м	В том числе подлежат рубке, %	Высота, м.	Диметр, см.
	Н	З	Н	З	Н	З	Н	З	Н	З	Н	З	О	Н	З	О				
1	2	3	4	5	6	7	8	9	10	11	12	13	14	15	16	17	18	19	20	21
1									18					18			163	100		
2			4						15,5					15,5			183	80,3		
3					1				12,5					12,5			130	92,3		
4			1						11					11			115	93		
5			1		1				10					10			113	84,1		
6			3						8,5					8,5			108	72,2		
7									14					14			132	100		
8					1				17					17			170	94,1		
9									7					7			65	107,7		
10			2						7					7			83	84,3		
11			1						16,5					16,5			167	98,8		
12									12,5					12,5			116	107,8		
13					1				13,5					13,5			136	99,3		
14									18					18			176	102,3		
15									9,5					9,5			87	109,2		
16									8					8			77	103,9		
итого	0	0	12	0	4	0	0	0	198,5	0	0	0	0	198,5	0	0				
Среднее (куб. м/га.)	0	0	7	0	3	0	0	0	118	0	0	0	0	118	0	0	128			
Итого, % от запаса по насаждению	0	0	6	0	33	0	16	0	45	0	9	0	0	36	0	0	100	92		

Условные обозначения: Н - не заселено (не поражено, не повреждено), З -заселено стволовыми вредителями (поражено болезнями, повреждено огнем), О -

отработано вредителями.

Ведомость участков леса с выявленными несоответствиями таксационным описаниям

Субъект Российской Федерации
Участковое лесничество

Камчатский край
Щапинское

Лесничество (лесопарк)
Урочище (лесная дача)

Атласовское
-

Год проведения лесоустройства	Номер квартала	Номер выдела	Площадь выдела, га	Целевое назначение лесов	Категория защитных лесов	ОЗУ	Источник данных	Номер лесопатологического выдела	Площадь лесопатологического выдела, га	Таксационная характеристика								Заложено пробных площадей		
										состав	порода	возраст, лет	средняя высота, м	средний диаметр, см	тип леса	полнота	бонитет	запас, кбм/га	количество, шт.	Общая площадь, га
2000	167	10	105,0	Эксплуатационные леса	-	-	ТО	Х	Х	3ЛЗЕ4ББ	Л	190	21	36	ЛЗД	0,5	4	140	16	105,0
											Е	100	15	18						
											Бб	80	17	18						
							Ф	-	-	Погибшее насаждение 7Л2Е1Бб Единичные деревья 4Л4Е2Бб	Л	190	21	28	ЛБМ	-	4	118 / 10		
											Е	100	15	18						
											Бб	80	17	18						

Условные обозначения

ТО – таксационные описания

Ф - фактическая характеристика лесного насаждения

Исполнитель работ по проведению лесопатологического обследования:

Фамилия, имя и отчество (при наличии)

Ворона И.А.

Подпись



Результаты проведения лесопатологических обследований лесных насаждений

за август 20 22

Субъект Российской Федерации
Участковое лесничество

Шатинское

Камчатский край

Лесничество (лесопарк)
Урочище (лесная дача)

Атласовское

-

Номер квартала	Номер выдела	Площадь выдела, га	Целевое назначение лесов	Категория защитных лесов	ОЗУ	Номер лесопатологического выдела	Площадь лесопатологического выдела, га	Таксационная характеристика лесного насаждения										Число деревьев на временной пробной площади, шт.	Распределение деревьев по категориям состояния, % от запаса																Причина ослабления, повреждения	Подлежит рубке, % от запаса	Назначенные мероприятия																																																																																																																																																																																																																																																																																																																																																																																																																																																																																																																																																																																																																																																																																																																																																																																																																																																																																																																																																																																																																																																																																																																									
								состав	порода	возраст	средняя высота, м	средний диаметр, см	тип леса	полнота	бонитет	запас, куб. м/га	без признаков ослабления		ослабленные		сильно ослабленные		усыхающие		свежий сухой	свежий ветровал	свежий бурелом	старый сухой	старый ветровал	старый бурелом																																																																																																																																																																																																																																																																																																																																																																																																																																																																																																																																																																																																																																																																																																																																																																																																																																																																																																																																																																																																																																																																																																																																
																	Н		Р	Н	Р	Н	Р	Н							Р																																																																																																																																																																																																																																																																																																																																																																																																																																																																																																																																																																																																																																																																																																																																																																																																																																																																																																																																																																																																																																																																																																																															
1	2	3	4	5	6	7	8	9	10	11	12	13	14	15	16	17	18	19	20	21	22	23	24	25	26	27	28	29	30	31	32	33	34	35	36																																																																																																																																																																																																																																																																																																																																																																																																																																																																																																																																																																																																																																																																																																																																																																																																																																																																																																																																																																																																																																																																																																																											
167	10	105,0	Эксплуатационные леса	-	-	-	-	Погибшее насаждение 7Л2Е1Бб / ед. деревья 4Л4Е2Бб	Л	190	21	28	ЛБМ	0,0	4	118 / 10	18	0	0	3	0	2	0	0	0	0	0	0	0	0	95	0	0	устойчивый низовой пожар 1-3 лет высокой интенсивности	95	ССР	105,0																																																																																																																																																																																																																																																																																																																																																																																																																																																																																																																																																																																																																																																																																																																																																																																																																																																																																																																																																																																																																																																																																																																									
																																																																																																																																																																																																																																																																																																																																																																																																																																																																																																																																																																																																																																																																																																																																																																																																																																																																																																																																																																																																																																																																																																																																																														</

Условные обозначения: Н- деревья не подлежат рубке; Р - деревья подлежат рубке.

Исполнитель работ по проведению лесопатологического обследования:

Фамилия, имя и отчество (при наличии)

Подпись

Дата составления документа

" 23 " 09 20 22 г.

ВРЕМЕННАЯ ПРОБНАЯ ПЛОЩАДЬ № 1-16

1.1. Субъект Российской Федерации Камчатский край Лесничество
Атласовское Участковое лесничество Щапинское

Урочище (дача) -
Квартал 167 Выдел 10 Площадь 105,0 га,
Лесопатологический выдел - Площадь лесопатологического выдела - га.

1.2. Методы перече́та: сплошной, ленты перече́та, круговые площадки постоянного радиуса,
реласкопические площадки (нужное подчеркнуть)

Количество лент/ площадок 16 шт.
Размеры площадок (длина x ширину/ радиус) - - м.
Размер временной пробной площади: - га.

1.3. Фактическая таксационная характеристика насаждения:

Состав Погибшее насаждение 7Л2Е1Бб 1ед. деревья 4Л4Е2Бб
возраст 190 лет; тип леса ЛБМ; полнота 0,0
бонитет 4 запас на га 118 / 10 кубм; Возобновление - - т.шт/га

1.4. Номер очага вредных организмов -

Тип очага вредных организмов: эпизодический, хронический (подчеркнуть)
Фаза развития очага вредных организмов: начальная, нарастания численности,
собственно вспышка, кризис (нужное подчеркнуть)

1.5. Причина ослабления, повреждения насаждения и время:

Устойчивый низовой пожар 1-3 лет высокой интенсивности

Состояние насаждения: Насаждение с утраченной устойчивостью

Средневзвешенная категория состояния насаждения: 4,79

1.6. Назначенные мероприятия:

Требуется проведение сплошных санитарных рубок

Исполнитель работ по проведению лесопатологических обследований:

Фамилия, имя, отчество
(при наличии)

Ворона И.А.

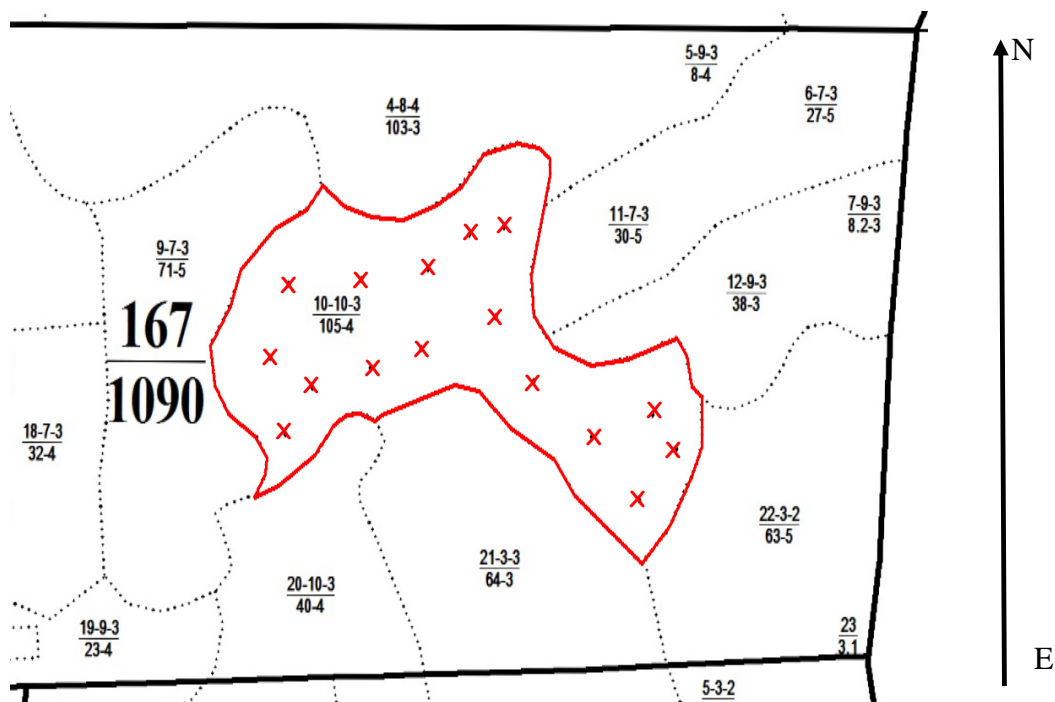
Подпись







Дата составления документа " 23 " 09 20 22 г.

Абрис участка

М 1:25000



Условные обозначения

	- обследуемый участок		- граница квартала		- граница выдела
	- центр реласкопической площадки				

№ квартала	№ выдела	№ лесопатологического выдела	Размеры ленты (круговой площадки) перече́та					Координаты начала, конца и поворотных точек ленты перече́та / центров круговых площадок перече́та	
			№ ленты (площадки)	длина, м	ширина, м	радиус, м	площадь, га	Е (долгота)	N (широта)
167	10	-	1					159° 17' 29.2772"	55° 20' 12.9144"
			2					159° 17' 33.7444"	55° 20' 9.2449"
			3					159° 17' 26.7246"	55° 20' 3.8204"
			4					159° 17' 17.7902"	55° 20' 10.5212"
			5					159° 17' 6.7817"	55° 20' 16.4243"
			6					159° 16' 59.6023"	55° 20' 23.2846"
			7					159° 17' 1.1977"	55° 20' 32.8572"
			8					159° 16' 54.6565"	55° 20' 32.0595"
			9					159° 16' 46.8389"	55° 20' 28.3900"
			10					159° 16' 34.2350"	55° 20' 27.2732"
			11					159° 16' 20.5143"	55° 20' 26.7946"
			12					159° 16' 17.0044"	55° 20' 18.9770"
			13					159° 16' 19.8762"	55° 20' 10.8403"
			14					159° 16' 24.9815"	55° 20' 15.7861"
			15					159° 16' 35.9900"	55° 20' 17.8602"
			16					159° 16' 45.5625"	55° 20' 19.9342"

Пространственное размещение лесопатологических выделов

(включается в Акт при выделении лесопатологических выделов, для указания пространственного расположения поврежденных и погибших насаждений)

Номера точек	Координаты		Длина, м
	Е (долгота)	N (широта)	
1	159° 16' 36.9397"	55° 20' 12.2271"	60
2	159° 16' 33.9615"	55° 20' 13.1489"	46
3	159° 16' 31.4089"	55° 20' 12.8653"	51
4	159° 16' 29.0689"	55° 20' 11.8726"	119
5	159° 16' 25.4526"	55° 20' 8.6108"	155
6	159° 16' 18.6454"	55° 20' 5.4199"	88
7	159° 16' 14.1073"	55° 20' 4.2145"	82
8	159° 16' 16.0928"	55° 20' 6.6254"	55
9	159° 16' 16.4473"	55° 20' 8.3981"	76
10	159° 16' 14.4323"	55° 20' 10.5844"	123
11	159° 16' 9.0276"	55° 20' 13.1056"	101
12	159° 16' 6.6167"	55° 20' 16.0837"	130
13	159° 16' 5.6949"	55° 20' 20.2673"	150
14	159° 16' 9.5417"	55° 20' 24.5907"	122
15	159° 16' 11.5271"	55° 20' 28.3724"	174
16	159° 16' 17.8822"	55° 20' 32.6801"	125
17	159° 16' 23.9094"	55° 20' 34.8073"	94
18	159° 16' 26.9584"	55° 20' 37.2891"	100
19	159° 16' 31.1892"	55° 20' 35.1225"	95
20	159° 16' 36.1686"	55° 20' 33.9249"	105

21	159° 16' 42.1248"	55° 20' 33.6098"	125
22	159° 16' 48.5722"	55° 20' 35.2590"	101
23	159° 16' 53.1418"	55° 20' 37.2445"	130
24	159° 16' 57.4120"	55° 20' 40.6717"	119
25	159° 17' 3.8410"	55° 20' 41.8062"	72
26	159° 17' 7.8276"	55° 20' 41.3440"	49
27	159° 17' 9.8445"	55° 20' 40.2305"	55
28	159° 17' 9.9706"	55° 20' 38.4446"	337
29	159° 17' 6.3149"	55° 20' 27.7612"	133
30	159° 17' 6.8054"	55° 20' 23.4801"	125
31	159° 17' 10.6344"	55° 20' 20.0765"	138
32	159° 17' 17.7724"	55° 20' 18.2329"	121
33	159° 17' 24.5264"	55° 20' 18.8888"	178
34	159° 17' 33.8390"	55° 20' 21.1106"	64
35	159° 17' 35.6826"	55° 20' 19.3143"	104
36	159° 17' 36.7698"	55° 20' 16.0052"	50
37	159° 17' 38.6134"	55° 20' 14.7762"	162
38	159° 17' 38.5583"	55° 20' 9.5452"	104
39	159° 17' 36.7304"	55° 20' 6.3623"	180
40	159° 17' 32.5232"	55° 20' 1.0678"	153
41	159° 17' 27.2288"	55° 19' 57.1679"	311
42	159° 17' 14.7017"	55° 20' 4.2587"	137
43	159° 17' 10.7782"	55° 20' 8.0877"	178
44	159° 17' 2.6001"	55° 20' 11.4440"	166
45	159° 16' 56.4548"	55° 20' 15.5094"	83
46	159° 16' 51.8694"	55° 20' 16.1712"	261
47	159° 16' 38.1724"	55° 20' 12.9597"	31

Исполнитель работ по проведению лесопатологического обследования:

Фамилия, имя и

отчество (при наличии)

Ворона И.А.

Подпись



Дата составления документа

23.09.2022г.



Дата съемки: 29.08.2022

Время: 13:03

Широта: 55° 20' 22.8745"

Долгота: 159° 16' 24.3201"



Дата съемки: 29.08.2022

Время: 13:03

Широта: 55° 20' 22.8745"

Долгота: 159° 16' 24.3201"