

УТВЕРЖДАЮ:

Должность Руководитель лесного
хозяйства Камчатского края
Ф.И.О Григорьев В.В.
Дата 04.10.2022

Акт

лесопатологического обследования № 2022-5

лесных насаждений Атласовского (лесничества)
Камчатского края (субъекта Российской Федерации)

Способ лесопатологического обследования: 1. Визуальный ☐
2. Инструментальный ☒

Место проведения

Участковое лесничество	Урочище (дача)	Квартал	Выдел	Площадь выдела, га.	Лесопато- логический выдел	Площадь лесопатологи- ческого выдела, га.
<u>Щапинское</u>		<u>167</u>	<u>4</u>	<u>103,0</u>	-	-

Лесопатологическое обследование проведено на общей площади 103,0 га.

Кадастровый номер участка: _____
(для участков, предоставленных в постоянное (бессрочное) пользование, аренду)

Документ о праве пользования: _____
(тип документа о праве пользования, дата, номер, вид разрешенного использования лесов)

2. Инструментальное (детальное) обследование лесного участка

2.1. Лесничество Атласовское Участковое лесничество Щапинское
Урочище (дача) - Квартал 167 Выдел 4 Лесопатологический выдел -
Наличие ограничений или особенности участка, влияющие на назначение СОМ:

(отметка о наличии ООПТ, ОЗУ, водоохранной зоны, радиоактивного загрязнения лесов, угрозы возникновения очагов вредных организмов или пожарной опасности в лесах)

2.2. Фактическая таксационная характеристика лесного насаждения соответствует (не соответствует)
таксационному описанию (нужное подчеркнуть). Причины несоответствия:
пожары прошлых лет

Ведомость насаждений с выявленными несоответствиями таксационным описаниям приведена в приложении 1 к Акту.

2.3.Состояние насаждений: с нарушенной устойчивостью (средневзвешенная категория состояния $\geq 1,51 \leq 4,50$) ☐
с утраченной устойчивостью (средневзвешенная категория состояния $\geq 4,51$) ☒
устойчивое (средневзвешенная категория состояния $< 1,50$) ☐

2.4. Причины ослабления, повреждения, средневзвешенная категория состояния насаждения:
устойчивый низовой пожар 1-3 лет высокой интенсивности, ККС - 5,00

2.4.1. Заселено (отработано) стволовыми вредителями

Вид вредителя	Порода	Встречаемость заселённых деревьев, % от запаса породы	Встречаемость отработанных деревьев, % от запаса породы	Степень заселения лесного насаждения (слабая, средняя, сильная)
1	2	3	4	5
-	-	-	-	-

2.4.2. Повреждено огнём

Вид пожара	Порода	Состояние корневых лап		Состояние корневой шейки		Высушивание луба		Обугленность древесины более 1/3 высоты ствола	
		процент повреждённых огнём корней	процент деревьев с данным повреждением	Обугленность древесины корневой шейки по окружности (1/4; 2/4; 3/4; более 3/4)	процент деревьев с данным повреждением	по окружности (1/4; 2/4; 3/4; более 3/4)	процент деревьев с данным повреждением	по окружности ствола (менее 1/2; более 1/2)	процент деревьев с данным повреждением
1	2	3	4	5	6	7	8	9	10
-	-	-	-	-	-	-	-	-	-

2.4.3. Поражено болезнями

Болезнь/ возбудитель	Порода	Встречаемость, % от запаса насаждения	Степень поражения лесного насаждения (слабая, средняя, сильная)
-	-	-	-

2.5. Выборке подлежит 100 % деревьев (указывается общий % запаса деревьев, подлежащий рубке, от общего запаса насаждения),
в том числе:
без признаков ослабления 0 % (причины назначения) -
ослабленных 0 % (причины назначения) -
-
-
-
сильно ослабленных 0 % (причины назначения) -
-
-
усыхающих 0 % (причины назначения) -

свежего сухостоя	<u>0</u>	%
свежего ветровала	<u>0</u>	%
свежего бурелома	<u>0</u>	%
старого сухостоя	<u>100</u>	%
старого ветровала	<u>0</u>	%
старого бурелома	<u>0</u>	%

2.6. Полнота лесного насаждения после уборки деревьев, подлежащих рубке, составит

0,0

Критическая полнота для данной категории лесных насаждений и преобладающей породы составляет

0,3

ЗАКЛЮЧЕНИЕ

По результатам ЛПО установлено, что фактическая таксационная характеристика лесного участка не соответствует таксационному описанию. Причина несоответствия: пожары прошлых лет.

Средневзвешенная категория состояния насаждения- 5,00 ; Средневзвешенная категория состояния по породам:

Лиственница курильская-5,00; Ель аянская-5,00; Береза белая-5,00

Оценка биологической устойчивости насаждения-с утраченной устойчивостью

С целью предотвращения негативных процессов, снижения ущерба от их воздействия, назначено:

Участковое лесничество	Урочище (дача)	Квартал	Выдел	Площадь выдела, га	Лесопатологический выдел	Площадь лесопатологического выдела, га	Вид мероприятия	Площадь, мероприятия, га	Породы	Доля выбираемой древесины по запасу, %	Рекомендуемый срок проведения мероприятия
1	2	3	4	5	6	7	8	9	10	11	12
Щапинское	-	167	4	103,0	-	-	ССР	103,0	Л	100	2022- 2023
									Е	100	
									ББ	100	

Ведомость временной пробной площади и абрис участка прилагаются (приложение 2 и 3 к Акту)

РЕКОМЕНДАЦИИ по проведению мероприятий не относящихся к мероприятиям по предупреждению распространения вредных организмов.

Дата проведения ЛПО " 29 " 08 20 22 г.

Дата составления документа " 23 " 09 20 22 г.

Исполнитель работ по проведению лесопатологического обследования:

Фамилия, имя, отчество (при наличии)

Ворона И.А.

Организация ЦЗЛ "Хабаровского края"

Должность ведущий инженер отдела ЗЛ и ГЛПМ

Телефон 8(4212)484012

Подпись

ВЕДОМОСТЬ ПЕРЕЧЕТА ДЕРЕВЬЕВ
(для перечета круговыми реласкопическими площадками)

Порода		Лиственница курильская												средневзвешенная категория состояния												5,00	
№ реласкопической площадки	Сумма площадей сечения по категориям состояния, м2																	Количество деревьев по категории состояния, шт.		Модельные деревья							
	1		2		3		4		5		5 (а, б, в)			5 (г, д, е)			куб.м	В том числе подлежат рубке, %	Высота, м	Диаметр, см							
	Н	З	Н	З	Н	З	Н	З	Н	З	О	Н	З	О													
1	2	3	4	5	6	7	8	9	10	11	12	13	14	15	16	17	18	19	20	28							
1									4,5					4,5			50	100	25	36							
2									7					7			77	100	24	36							
3									3,5					3,5			39	100	22	36							
4									17,5					17,5			193	100	25	36							
5									6,5					6,5			72	100	22	36							
6									6					6			66	100									
7									6					6			66	100									
8									5,5					5,5			61	100									
9									5					5			55	100									
10									12					12			132	100									
11									8					8			88	100									
12									8					8			88	100									
13									7,5					7,5			83	100									
14									5,5					5,5			61	100									
15									6,5					6,5			72	100									
16									4					4			44	100									
Итого	0	0	0	0	0	0	0	0	113	0	0	0	0	113	0	0											
Среднее (куб. м/га.)	0	0	0	0	0	0	0	0	78	0	0	0	0	78	0	0	78	100	24	36							
Итого, % от запаса по породе	0	0	0	0	0	0	0	0	100	0	0	0	0	100	0	0	100										

Причина назначения в рубку деревьев категорий состояния:

- 1 кс
- 2 кс
- 3 кс
- 4 кс

ВЕДОМОСТЬ ПЕРЕЧЕТА ДЕРЕВЬЕВ
(для перечета круговыми реласкопическими площадками)

Порода	Ель аянская																средневзвешенная категория состояния				5,00	
№ реласкопич еской площадки	Количество деревьев по категориям состояния, м2																Количество деревьев по категории состояния, шт.		Модельные деревья			
	1		2		3		4		5		5 (а, б, в)			5 (г, д, е)			куб.м	В том числе подлежат рубке, %	Высота, м.	Диметр, см.		
	Н	З	Н	З	Н	З	Н	З	Н	З	О	Н	З	О								
1	2	3	4	5	6	7	8	9	10	11	12	13	14	15	16	17	18	19	20	21		
1									4,5					4,5			36	100	15	16		
2									3					3			24	100	16	16		
3									2					2			16	100	14	16		
4									7					7			57	100	15	16		
5									6,5					6,5			53	100	14	16		
6									5					5			41	100				
7									2,5					2,5			20	100				
8									3					3			24	100				
9									3,5					3,5			28	100				
10									6					6			49	100				
11									6,5					6,5			53	100				
12									5					5			41	100				
13									4					4			32	100				
14									3,5					3,5			28	100				
15									3					3			24	100				
16									1,5					1,5			12	100				
Итого	0	0	0	0	0	0	0	0	66,5	0	0	0	0	66,5	0	0						
Среднее (куб. м/га.)	0	0	0	0	0	0	0	0	34	0	0	0	0	34	0	0	34	100	15	16		
Итого, % от запаса по породе	0	0	0	0	0	0	0	0	100	0	0	0	0	100	0	0	100					

Причина назначения в рубку деревьев категорий состояния:

1 кс

2 кс

3 кс

4 кс

ВЕДОМОСТЬ ПЕРЕЧЕТА ДЕРЕВЬЕВ
(для сплошного перечета круговыми реласкопическими площадками)

Порода Береза белая средневзвешенная категория состояния 5,00

Ступени толщины см	Количество деревьев по категориям состояния, шт.																Количество деревьев		Модельные	
	1		2		3		4		5		5 (а, б, в)			5 (г, д, е)			куб.м	В том числе подлежат рубке, %	Высота, м.	Диметр, см.
	Н	З	Н	З	Н	З	Н	З	Н	З	Н	З	О	Н	З	О				
1	2	3	4	5	6	7	8	9	10	11	12	13	14	15	16	17	18	19	20	21
1									1					1			9	100	15	18
2									2					2			17	100	17	18
3									4					4			34	100	15	18
4									1					1			9	100	16	18
5									0,5					0,5			4	100		
6									0					0						
7									0					0						
8									3,5					3,5			30	100		
9									0					0						
10									1,5					1,5			13	100		
11									0,5					0,5			4	100		
12									0					0						
13									0,5					0,5			4	100		
14									0					0						
15									1,5					1,5			13	100		
16									2					2			17	100		
Итого	0	0	0	0	0	0	0	0	18	0	0	0	0	18	0	0				
Среднее (куб. м/га.)	0	0	0	0	0	0	0	0	10	0	0	0	0	10	0	0	10	100,0	16	18
Итого, % от запаса по породе	0	0	0	0	0	0	0	0	100	0	0	0	0	100	0	0	100			

Причина назначения в рубку деревьев категорий состояния:

- 1 кс
- 2 кс
- 3 кс
- 4 кс

По насаждению: погибшее насаждение 5Л3Е2ББ

средневзвешенная категория состояния

5,00

Итого по насаждению (все породы и реласкопи- ческие площадки)	Количество деревьев по категориям состояния, м2																Количество деревьев по категории состояния, шт.		Модельные деревья	
	1		2		3		4		5		5 (а, б, в)			5 (г, д, е)			куб.м	В том числе подлежат рубке, %	Высота , м.	Диаметр, см.
	Н	З	Н	З	Н	З	Н	З	Н	З	Н	З	О	Н	З	О				
1	2	3	4	5	6	7	8	9	10	11	12	13	14	15	16	17	18	19		
1									10					10			110	100		
2									12					12			132	100		
3									9,5					9,5			105	100		
4									25,5					25,5			281	100		
5									13,5					13,5			149	100		
6									11					11			121	100		
7									8,5					8,5			93,5	100		
8									12					12			132	100		
9									8,5					8,5			93,5	100		
10									19,5					19,5			215	100		
11									15					15			165	100		
12									13					13			143	100		
13									12					12			132	100		
14									9					9			99	100		
15									11					11			121	100		
16									7,5					7,5			82,5	100		
итого									197,5					198						
Среднее (куб. м/га.)	0	0	0	0	0	0	0	0	122	0	0	0	0	122	0	0	122	100		
Итого, % от запаса по насаждению	0	0	0	0	0	0	0	0	100	0	0	0	0	100	0	0	100			

Ведомость участков леса с выявленными несоответствиями таксационным описаниям

Субъект Российской Федерации Камчатский край Лесничество (лесопарк) Атласовское
Участковое лесничество Щапинское Урочище (лесная дача) -


Год проведения лесоустройства	Номер квартала	Номер выдела	Площадь выдела, га	Целевое назначение лесов	Категория защитных лесов	ОЗУ	Источник данных	Номер лесопатологического выдела	Площадь лесопатологического выдела, га	Таксационная характеристика										Заложено пробных площадей	
										состав	порода	возраст, лет	средняя высота, м	средний диаметр, см	тип леса	полнота	бонитет	запас, кубм/га	количество, шт.	Общая площадь, га	
2000	167	4	103,0	эксплуатационные леса	-	-	ТО	Х	Х	5Л1Е4ББ	Л	150	23	32	ЛЗД	0,6	3	200	16	-	
											Е	140	16	20							
											ББ	80	17	20							
							Ф	-	-	погибшее насаждение 6ЛЗЕ1ББ	Л	190	24	36	ЛЗД	0,0	3	122			
											Е	100	15	16							
											ББ	70	16	18							

Условные обозначения

ТО – таксационные описания

Ф - фактическая характеристика лесного насаждения

Исполнитель работ по проведению лесопатологического обследования:

Фамилия, имя и отчество (при наличии) Ворона Игорь Алексеевич Подпись 

Результаты проведения лесопатологических обследований лесных насаждений
за август 20 22

Субъект Российской Федерации Камчатский край Лесничество (лесопарк) Атласовское
Участковое лесничество Щапинское Урочище (лесная дача) -

Номер квартала	Номер выдела	Площадь выдела, га	Целевое назначение лесов	Категория защитных лесов	ОЗУ	Номер лесопатологического выдела	Площадь лесопатологического выдела, га	Таксационная характеристика лесного насаждения									Число деревьев на временной пробной площади, шт.	Распределение деревьев по категориям состояния, % от запаса												Причина ослабления, повреждения	Подлежит рубке, % от запаса	Назначенные мероприятия						
								состав	порода	возраст	средняя высота, м	средний диаметр, см	тип леса	полнота	бонитет	запас, куб. м/га		без признаков ослабления		ослабленные		сильно ослабленные		усыхающие		свежий сухой	свежий ветровал	свежий бурелом	старый сухой			старый ветровал	старый бурелом	вид	площадь, га			
																		Н	Р	Н	Р	Н	Р	Н	Р													
1	2	3	4	5	6	7	8	9	10	11	12	13	14	15	16	17	18	19	20	21	22	23	24	25	26	27	28	29	30	31	32	33	34	35	36			
167	4	103,0	эксплуатационные леса	-	-	-	-	погибшее насаждение 6ЛЗЕ1ББ	Л	190	24	36	ЛЗД	0,0	3	78														100			Устойчивый низовой пожар 1-3 летней давности высокой интенсивности	100	ССР	103,0		
																																100					Устойчивый низовой пожар 1-3 летней давности высокой интенсивности	100
																																		100				

Условные обозначения: Н- деревья не подлежат рубке; Р - деревья подлежат рубке.

Исполнитель работ по проведению лесопатологического обследования:

Фамилия, имя и отчество (при наличии) Ворона Игорь Алексеевич Подпись

Дата составления документа " 23 " 09 20 22 г.

ВРЕМЕННАЯ ПРОБНАЯ ПЛОЩАДЬ № 1 - 16

1.1. Субъект Российской Федерации Камчатский край Лесничество

Атласовское Участковое лесничество Щапинское

Урочище (дача) -

Квартал 167 Выдел 4 Площадь 103,0 га,
Лесопатологический выдел - Площадь лесопатологического выдела - га.

1.2. Методы перече́та:

сплошной, ленты пере́чета, круговые площадки постоянного радиуса, реласкопические
площадки (нужное подчеркнуть)

Количество лент/ площадок 16 шт.

Размеры площадок (длина х ширину/ радиус) - - м.

Размер временной пробной площади: - га.

1.3. Фактическая таксационная характеристика насаждения:

Состав погибшее насаждение 6ЛЗЕ1ББ; возраст 190 лет; тип леса ЛЗД; полнота 0,0
бонитет 3 запас на га 122 кубм; Возобновление - - м.шт/га

1.4. Номер очага вредных организмов -

Тип очага вредных организмов: эпизодический, хронический (подчеркнуть)

Фаза развития очага вредных организмов: начальная, нарастания численности,
собственно вспышка, кризис (нужное подчеркнуть)

1.5. Причина ослабления, повреждения насаждения и время:

устойчивый низовой пожар 1-3 лет высокой интенсивности

Состояние насаждения: Насаждение с утраченной устойчивостью

Средневзвешенная категория состояния насаждения: 5,00

1.6. Назначенные мероприятия:

Требуется проведение сплошных санитарных рубок

Исполнитель работ по проведению лесопатологических обследований:

Фамилия, имя, отчество

(при наличии)

Ворона И.А.

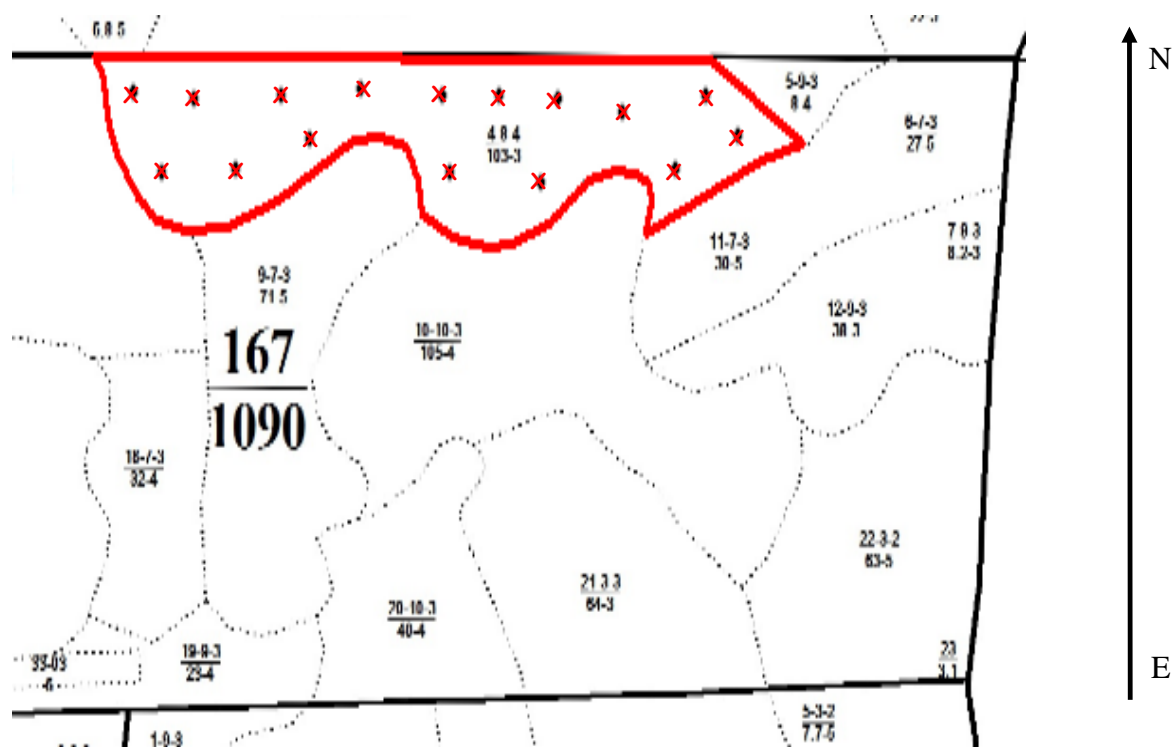
Подпись







Дата составления документа " 23 " 09 20 22 г.

Абрис участка

М 1:25000



Условные обозначения

	- обследуемый участок		- граница квартала		- граница выдела
	- центр реласкопической площадки				

№ квартала	№ выдела	№ лесопатологического выдела	Размеры ленты (круговой площадки) перече́та					Координаты начала, конца и поворотных точек ленты перече́та / центров круговых площадок перече́та	
			№ ленты (площадки)	длина, м	ширина, м	радиус, м	площадь, га	Е (долгота)	N (широта)
167	4	-	1					159° 17' 20.3242"	55° 20' 50.0361"
			2					159° 17' 4.6536"	55° 20' 48.2634"
			3					159° 16' 52.5283"	55° 20' 49.6107"
			4					159° 16' 41.3958"	55° 20' 49.9475"
			5					159° 16' 30.6532"	55° 20' 49.8411"
			6					159° 16' 15.1244"	55° 20' 50.4793"
			7					159° 15' 59.9147"	55° 20' 49.7879"
			8					159° 15' 43.6413"	55° 20' 49.6816"
			9					159° 15' 32.0568"	55° 20' 50.3818"
			10					159° 15' 37.4723"	55° 20' 41.4917"
			11					159° 15' 51.2994"	55° 20' 42.1299"
			12					159° 16' 5.2594"	55° 20' 45.3119"
			13					159° 16' 31.9296"	55° 20' 41.8108"
			14					159° 16' 49.0538"	55° 20' 40.5344"
			15					159° 17' 14.6870"	55° 20' 42.0235"
			16					159° 17' 26.3868"	55° 20' 45.4271"

Пространственное размещение лесопатологических выделов

(включается в Акт при выделении лесопатологических выделов, для указания пространственного расположения поврежденных и погибших насаждений)

Номера точек	Координаты		Длина, м
	Е (долгота)	N (широта)	
1	159° 17' 21.2981"	55° 20' 54.0096"	416
2	159° 17' 38.6350"	55° 20' 44.8625"	151
3	159° 17' 30.7432"	55° 20' 42.9690"	456
4	159° 17' 8.9036"	55° 20' 35.0745"	118
5	159° 17' 10.1327"	55° 20' 38.8090"	51
6	159° 17' 9.5654"	55° 20' 40.4163"	52
7	159° 17' 7.2964"	55° 20' 41.5035"	73
8	159° 17' 3.2310"	55° 20' 41.8817"	95
9	159° 16' 58.0252"	55° 20' 41.1135"	198
10	159° 16' 50.7453"	55° 20' 36.2445"	148
11	159° 16' 43.3916"	55° 20' 33.9400"	73
12	159° 16' 39.2789"	55° 20' 33.7037"	126
13	159° 16' 32.3772"	55° 20' 34.7436"	131
14	159° 16' 26.7046"	55° 20' 37.4854"	105
15	159° 16' 25.9719"	55° 20' 40.8457"	123
16	159° 16' 23.7028"	55° 20' 44.5959"	96
17	159° 16' 18.5659"	55° 20' 45.6674"	88
18	159° 16' 13.6812"	55° 20' 45.1001"	322
19	159° 15' 59.2632"	55° 20' 38.7263"	193
20	159° 15' 49.4779"	55° 20' 35.8900"	133

21	159° 15' 41.9395"	55° 20' 35.3936"	106
22	159° 15' 36.4087"	55° 20' 36.7409"	99
23	159° 15' 32.7215"	55° 20' 39.1517"	164
24	159° 15' 28.6089"	55° 20' 43.9026"	91
25	159° 15' 27.2616"	55° 20' 46.7389"	190
26	159° 15' 26.0562"	55° 20' 52.8370"	52
27	159° 15' 24.2835"	55° 20' 54.1842"	2062

Исполнитель работ по проведению лесопатологического обследования:

Фамилия, имя и
отчество (при наличии)

Ворона И.А.

Подпись



Дата составления документа

23.09.2022г.



Дата съемки: 29.08.2022
Время: 13:38
Широта: 55° 20' 48.3353"
Долгота: 159° 16' 53.3240"



Дата съемки: 29.08.2022
Время: 14:01
Широта: 55° 20' 39.9307"
Долгота: 159° 16' 31.7358"