

УТВЕРЖДАЮ:

Должность Руководитель Агентства лесного хозяйства Камчатского края
Ф.И.О Крипичников В.В.
Дата 07.10.2022

Акт

лесопатологического обследования № 2022-4

лесных насаждений Атласовского (лесничества)
Камчатского края (субъекта Российской Федерации)

Способ лесопатологического обследования: 1. Визуальный ☒
2. Инструментальный ☐

Место проведения

Участковое лесничество	Урочище (дача)	Квартал	Выдел	Площадь выдела, га.	Лесопатологический выдел	Площадь лесопатологического выдела, га.
<u>Щапинское</u>	<u>-</u>	<u>161</u>	<u>23</u>	<u>66,0</u>	<u>23(2)</u>	<u>23,0</u>

Лесопатологическое обследование проведено на общей площади 23,0 га.

Кадастровый номер участка: -
(для участков, предоставленных в постоянное (бессрочное) пользование, аренду)

Документ о праве пользования: -
(тип документа о праве пользования, дата, номер, вид разрешенного использования лесов)

1. Визуальное лесопатологическое обследование

Наземное

☒

Дистанционное

☐

1.1. На площади 23.0 га фактическая таксационная характеристика лесного насаждения соответствует (не соответствует) таксационному описанию (нужное подчеркнуть).

Причины несоответствия повреждение насаждений пожарами

Ведомость участков с выявленными несоответствиями приведена в приложении 1 к Акту.

1.2. Лесные насаждения с нарушенной и утраченной устойчивостью выявлены на площади 23.0 га:

Участковое лесничество	Урочище (дача)	Квартал	Выдел	Площадь (га) насаждений:		Причина ослабления, повреждения
				с нарушенной устойчивостью	с утраченной устойчивостью	
1	2	3	4	5	6	7
Щапинское	-	161	23	-	23.0	низовой пожар высокой интенсивности 1-3 летней давности
Итого					23.0	

Состояние обследованных лесных насаждений приведено в приложениях 1.1-1.4 к Акту в зависимости от метода проведения ЛПО.

1.3. В обследованных лесных участках прогнозируется:

Прогноз	Площадь, га
1	2
Ослабление лесных насаждений	-
Усыхание лесных насаждений различной степени	-
Развитие очагов вредных организмов	-

4. Обнаружено загрязнение лесного участка отходами и выбросами: промышленными ☐
бытовыми ☐

Вид загрязнения	Размеры загрязнения			Объем, куб. м	Площадь загрязнения, га
	длина, м	ширина, м	высота, м		
1	2	3	4	5	6
-	-	-	-	-	-

ЗАКЛЮЧЕНИЕ

Оценка текущего санитарного и лесопатологического состояния лесных насаждений, назначенные профилактические мероприятия по защите лесов, заключение о необходимости проведения инструментального ЛПО.

Участковое лесничество	Урочище (дача)	Квартал	Выдел	Площадь выдела, га	Лесопатологический выдел	Площадь лесопатологического выдела, га	Вид мероприятия	Рекомендуемый срок проведения мероприятия
1	2	3	4	5	6	7	8	9
Щапинское	-	161	23	66.0	23(2)	23.0	-	-

В квартале 161 выдел 23(2) насаждение погибло вследствие действия низовых пожаров высокой интенсивности. Ликвидная (в том числе дровянная) древесина отсутствует.
Дальнейшее наблюдение за санитарным и лесопатологическим состоянием нецелесообразно.
Рекомендуется проведение лесовосстановления способами, предусмотренными Правилами лесовосстановления

Дата проведения обследования " 29 " 08 20 22 г.

Исполнитель работ по проведению лесопатологических обследований:

Фамилия, имя, отчество (при наличии) Ворона Игорь Алексеевич

Организация ФБУ "Рослесозащита" - "ЦЗЛ Хабаровского края"

Должность Ведущий инженер отдела ЗЛ и ГЛПМ

Подпись



Телефон 8(4212) 48-40-12

Ведомость участков леса с выявленными несоответствиями таксационным описаниям

Субъект Российской Федерации Камчатский край Лесничество (лесопарк) Атласовское
Участковое лесничество Щапинское Урочище (лесная дача) -


Год проведения лесоустройства	Номер квартала	Номер выдела	Площадь выдела, га	Целевое назначение лесов	Категория защитных лесов	ОЗУ	Источник данных	Номер лесопатологического	Площадь лесопатологического выдела, га	Таксационная характеристика								Заложено пробных площадей		
										состав	порода	возраст, лет	средняя высота, м	средний диаметр, см	тип леса	полнота	бонитет	запас, кубм/га	количество, шт.	Общая площадь, га
2000	161	23	66,0	Эксплуатационные леса	-	-	ТО	Х	Х	5Л1Е4ББ	Л	150	23	32	ЛЗД	0,6	3	200	-	-
											Е	140	16	20						
											ББ	80	17	20						
							Ф	23(2)	23,0	ГАРЬ	ББ	-	-	-	ЛЗД	-	-	-		
										Захламленность (неликвид)								20		

Условные обозначения

ТО – таксационные описания

Ф - фактическая характеристика лесного насаждения

Исполнитель работ по проведению лесопатологического обследования:

Фамилия, имя и отчество (при наличии) Ворона И.А. Подпись 

Результаты проведения лесопатологических обследований лесных насаждений
за август 20 22

Субъект Российской Федерации Камчатского края Лесничество (лесопарк) Атласовское
Участковое лесничество Щапинское Урочище (лесная дача) -

Номер квартала		Номер выдела		Площадь выдела, га		Целевое назначение лесов		Категория защитных лесов		ОЗУ		Номер лесопатологического выдела		Площадь лесопатологического выдела, га		Таксационная характеристика лесного насаждения								Число деревьев на временной пробной площади, шт.		Распределение деревьев по категориям состояния, % от запаса														Причина ослабления, повреждения		Подлежит рубке, % от запаса		Назначенные мероприятия			
состав		порода		возраст		средняя высота, м		средний диаметр, см		тип леса		полнота		бонитет		запас, куб. м/га		без признаков ослабления		ослабленные		сильно ослабленные				усыхающие		свежий сухой		свежий ветровал		свежий бурелом		старый сухой		старый ветровал		старый бурелом						вид		площадь, га	
																		Н	Р	Н	Р	Н	Р			Н	Р																				
1	2	3	4	5	6	7	8	9	10	11	12	13	14	15	16	17	18	19	20	21	22	23	24	25	26	27	28	29	30	31	32	33		34	35	36											
161	23	66,0	Эксплуатационные леса	-	-	23(2)	23,0	ГАРЬ	ББ	-	-	-	ЛЗД	-			-																Устойчивый низовой пожар высокой интенсивности 1-3 летней давности	-	-	-											
								Захламленность (неликвид)								20																															

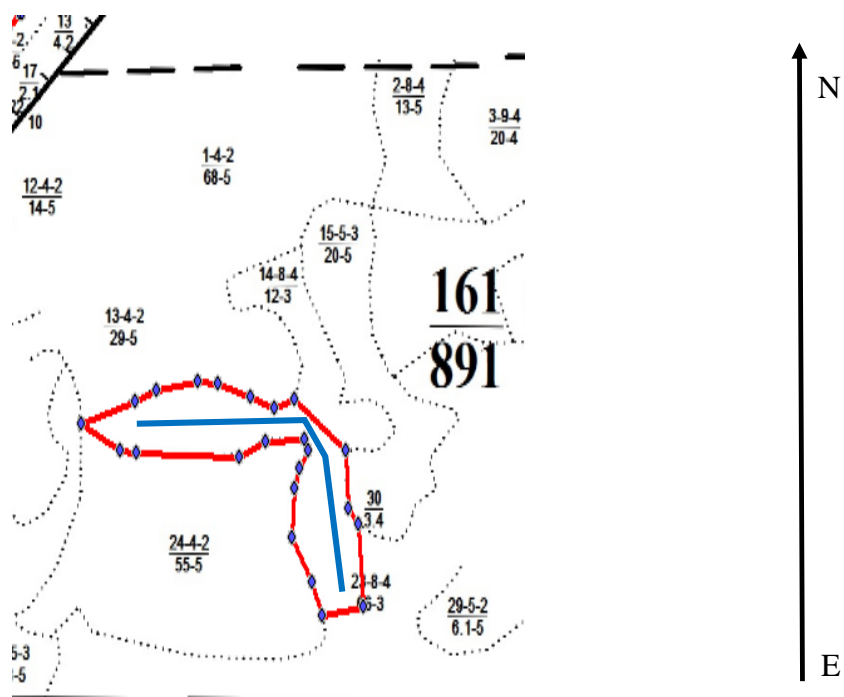
Условные обозначения: Н- деревья не подлежат рубке; Р - деревья подлежат рубке.

Исполнитель работ по проведению лесопатологического обследования:
Фамилия, имя и отчество (при наличии) Ворона И.А. Подпись





Дата составления документа " 23 " 09 20 22 г.

Абрис участка

М 1:25000



Условные обозначения

	- обследуемый участок		- граница квартала		- граница выдела
	- ходовая линия				

Пространственное размещение лесопатологических выделов

(включается в Акт при выделении лесопатологических выделов, для указания пространственного расположения поврежденных и погибших насаждений)

Номера точек	Координаты		Длина, м
	Е (долгота)	N (широта)	
1	159° 16' 26.8650"	55° 21' 3.4013"	117.86
2	159° 16' 24.8354"	55° 21' 7.0327"	158.64
3	159° 16' 21.1482"	55° 21' 11.7126"	161
4	159° 16' 21.5944"	55° 21' 16.9125"	71.933
5	159° 16' 22.4925"	55° 21' 19.1816"	67.395
6	159° 16' 24.2416"	55° 21' 21.1197"	39.502
7	159° 16' 23.3907"	55° 21' 22.3015"	130
8	159° 16' 16.0163"	55° 21' 22.1597"	102.58
9	159° 16' 10.9848"	55° 21' 20.4904"	346.51
10	159° 15' 51.3315"	55° 21' 20.9159"	52.644
11	159° 15' 48.3888"	55° 21' 21.2113"	155.32
12	159° 15' 41.0026"	55° 21' 23.9531"	195.87
13	159° 15' 51.2133"	55° 21' 26.4585"	81.572
14	159° 15' 55.3732"	55° 21' 27.6167"	139.09
15	159° 16' 3.1258"	55° 21' 28.4676"	69.186
16	159° 16' 7.0494"	55° 21' 28.3730"	118.14
17	159° 16' 13.2420"	55° 21' 26.9076"	89.028
18	159° 16' 17.6856"	55° 21' 25.5367"	77.147
19	159° 16' 21.5658"	55° 21' 26.6929"	244.97
20	159° 16' 31.4929"	55° 21' 21.1463"	196.21
21	159° 16' 31.9105"	55° 21' 14.8060"	60.274
22	159° 16' 33.8140"	55° 21' 13.1865"	273.78
23	159° 16' 34.6649"	55° 21' 4.3467"	140.51

Исполнитель работ по проведению лесопатологического обследования:

Фамилия, имя и

отчество (при наличии)

Ворона И.А.

Подпись



Дата составления документа

23.09.2022г.