

УТВЕРЖДАЮ:

Должность

Руководитель Агентства лесного хозяйства Камчатского края

Ф.И.О

Крысунко Я.В.

Дата

04.10.2022

Акт

лесопатологического обследования № 2022-2

лесных насаждений

Атласовского

(лесничества)

Камчатского края

(субъекта Российской Федерации)

Способ лесопатологического обследования:

1. Визуальный

2. Инструментальный

<input type="checkbox"/>
<input checked="" type="checkbox"/>

Место проведения

Участковое лесничество	Урочище (дача)	Квартал	Выдел	Площадь выдела, га.	Лесопатологический выдел	Площадь лесопатологического выдела, га.
<i>Щапинское</i>		<i>161</i>	<i>19</i>	<i>88,0</i>	-	-

Лесопатологическое обследование проведено на общей площади 88,0 га.

Кадастровый номер участка:

-  
(для участков, предоставленных в постоянное (бессрочное) пользование, аренду)

Документ о праве пользования:

-  
(тип документа о праве пользования, дата, номер, вид разрешенного использования лесов)

2. Инструментальное (детальное) обследование лесного участка

2.1. Лесничество Атласовское Участковое лесничество Щапинское  
Урочище (дача) - Квартал 161 Выдел 19 Лесопатологический выдел -  
Наличие ограничений или особенности участка, влияющие на назначение СОМ:

(отметка о наличии ООПТ, ОЗУ, водоохранной зоны, радиоактивного загрязнения лесов, угрозы возникновения очагов вредных организмов или пожарной опасности в лесах)

2.2. Фактическая таксационная характеристика лесного насаждения соответствует (не соответствует)  
таксационному описанию (нужное подчеркнуть). Причины несоответствия:  
пожар

Ведомость насаждений с выявленными несоответствиями таксационным описаниям приведена в приложении 1 к Акту.

2.3.Состояние насаждений: с нарушенной устойчивостью (средневзвешенная категория состояния  $\geq 1,51 \leq 4,50$ ) ☐  
с утраченной устойчивостью (средневзвешенная категория состояния  $\geq 4,51$ ) ☒  
устойчивое (средневзвешенная категория состояния  $< 1,50$ ) ☐

2.4. Причины ослабления, повреждения, средневзвешенная категория состояния насаждения:  
устойчивый низовой пожар 1-3 лет высокой интенсивности, ККС - 5,00

2.4.1. Заселено (отработано) стволовыми вредителями

Вид вредителя	Порода	Встречаемость заселённых деревьев, % от запаса породы	Встречаемость отработанных деревьев, % от запаса породы	Степень заселения лесного насаждения (слабая, средняя, сильная)
1	2	3	4	5
-	-	-	-	-

2.4.2. Повреждено огнём

Вид пожара	Порода	Состояние корневых лап		Состояние корневой шейки		Высушивание луба		Обугленность древесины более 1/3 высоты ствола	
		процент повреждённых огнём корней	процент деревьев с данным повреждением	Обугленность древесины корневой шейки по окружности (1/4; 2/4; 3/4; более 3/4)	процент деревьев с данным повреждением	по окружности (1/4; 2/4; 3/4; более 3/4)	процент деревьев с данным повреждением	по окружности ствола (менее 1/2; более 1/2)	процент деревьев с данным повреждением
1	2	3	4	5	6	7	8	9	10

2.4.3. Поражено болезнями

Болезнь/ возбудитель	Порода	Встречаемость, % от запаса насаждения	Степень поражения лесного насаждения (слабая, средняя, сильная)
-	-	-	-

2.5. Выборке подлежит 100 % деревьев (указывается общий % запаса деревьев, подлежащий рубке, от общего запаса насаждения),  
в том числе:  
без признаков ослабления 0 % (причины назначения) -  
ослабленных 0 % (причины назначения) -  
-  
-  
-  
сильно ослабленных 0 % (причины назначения) -  
-  
-  
усыхающих 0 % (причины назначения) -

свежего сухостоя	<u>0</u>	%
свежего ветровала	<u>0</u>	%
свежего бурелома	<u>0</u>	%
старого сухостоя	<u>100</u>	%
старого ветровала	<u>0</u>	%
старого бурелома	<u>0</u>	%

2.6. Полнота лесного насаждения после уборки деревьев, подлежащих рубке, составит

0,0

Критическая полнота для данной категории лесных насаждений и преобладающей породы составляет

0,3

## ЗАКЛЮЧЕНИЕ

По результатам ЛПО установлено, что фактическая таксационная характеристика лесного участка не соответствует таксационному описанию. Причина несоответствия: пожар.

Средневзвешенная категория состояния насаждения- 5,00. ; Средневзвешенная категория состояния по породам:

Лиственница курильская-5,00; Ель аянская-5,00; Береза белая-5,00

Оценка биологической устойчивости насаждения-с утраченной устойчивостью

С целью предотвращения негативных процессов, снижения ущерба от их воздействия, назначено:

Участковое лесничество	Урочище (дача)	Квартал	Выдел	Площадь выдела, га	Лесопатологический выдел	Площадь лесопатологического выдела, га	Вид мероприятия	Площадь, мероприятия, га	Породы	Доля выбираемой древесины по запасу, %	Рекомендуемый срок проведения мероприятия
1	2	3	4	5	6	7	8	9	10	11	12
Щапинское	-	161	19	88,0	-	-	ССР	88,0	Л	100	2022- 2023
									Е	100	
									ББ	100	

Ведомость временной пробной площади и абрис участка прилагаются (приложение 2 и 3 к Акту)

РЕКОМЕНДАЦИИ по проведению мероприятий не относящихся к мероприятиям по предупреждению распространения вредных организмов.

Дата проведения ЛПО " 29 " 08 20 22 г.

Дата составления документа " 23 " 09 20 22 г.

Исполнитель работ по проведению лесопатологического обследования:

Фамилия, имя, отчество (при наличии)

Ворона И.А.

Организация ЦЗЛ "Хабаровского края"

Должность Ведущий инженер отдела ЗЛ и ГЛПМ

Подпись

Телефон 8(4212)484012

**ВЕДОМОСТЬ ПЕРЕЧЕТА ДЕРЕВЬЕВ**  
(для перечета круговыми реласкопическими площадками)

Порода	Лиственница курильская														средневзвешенная категория состояния										5,00	
№ реласкопической площадки	Сумма площадей сечения по категориям состояния, м2																	Количество деревьев по категории состояния, шт.		Модельные деревья						
	1		2		3		4		5		5 (а, б, в)			5 (г, д, е)			куб.м	В том числе подлежат рубке, %	Высота, м	Диаметр, см						
	Н	З	Н	З	Н	З	Н	З	Н	З	О	Н	З	О												
1	2	3	4	5	6	7	8	9	10	11	12	13	14	15	16	17	18	19	25	21						
1									9					9			104	100	22	36						
2									5,5					5,5			64	100	24	36						
3									4,5					4,5			52	100	23	36						
4									6					6			70	100	25	36						
5									6					6			70	100	25	36						
6									2,5					2,5			29	100								
7									5,5					5,5			64	100								
8									3					3			35	100								
9									3,5					3,5			41	100								
10									7					7			81	100								
11									5,5					5,5			64	100								
12									2,5					2,5			29	100								
13									8,5					8,5			99	100								
14									2,5					2,5			29	100								
15									6,5					6,5			75	100								
16									2,5					2,5			29	100								
Итого	0	0	0	0	0	0	0	0	80,5	0	0	0	0	80,5	0	0										
Среднее (куб. м/га.)	0	0	0	0	0	0	0	0	55	0	0	0	0	55	0	0	55	100	24	36						
Итого, % от запаса по породе	0	0	0	0	0	0	0	0	100	0	0	0	0	100	0	0	100									

Причина назначения в рубку деревьев категорий состояния:

- 1 кс
- 2 кс
- 3 кс
- 4 кс

**ВЕДОМОСТЬ ПЕРЕЧЕТА ДЕРЕВЬЕВ**  
(для перечета круговыми реласкопическими площадками)

Порода	Ель аянская																средневзвешенная категория состояния				5,00	
№ реласкопической площадки	Количество деревьев по категориям состояния, м2																Количество деревьев по категории состояния, шт.		Модельные деревья			
	1		2		3		4		5		5 (а, б, в)			5 (г, д, е)			куб.м	В том числе подлежат рубке, %	Высота, м.	Диметр, см.		
	Н	З	Н	З	Н	З	Н	З	Н	З	О	Н	З	О								
1	2	3	4	5	6	7	8	9	10	11	12	13	14	15	16	17	18	19	20	21		
1									4,5					4,5			46,35	100	15	16		
2									2					2			21	100	15	16		
3									1,5					1,5			15		14	16		
4									4,5					4,5			46	100	13	16		
5									1					1			10	100	15	16		
6									2,5					2,5			26	100				
7									1,5					1,5			15	100				
8									2,5					2,5			26	100				
9									1,5					1,5			15	100				
10									3,5					3,5			36	100				
11									1					1			10,3	100				
12									2					2			20,6	100				
13									2,5					2,5			25,75	100				
14									3					3			30,9					
15									3,5					3,5			36,05					
16									1,5					1,5			15,45					
Итого	0	0	0	0	0	0	0	0	38,5	0	0	0	0	38,5	0	0						
Среднее (куб. м/га.)	0	0	0	0	0	0	0	0	19	0	0	0	0	19	0	0	19	100	14	16		
Итого, % от запаса по породе	0	0	0	0	0	0	0	0	100	0	0	0	0	100	0	0	100					

Причина назначения в рубку деревьев категорий состояния:

- 1 кс
- 2 кс
- 3 кс
- 4 кс

**ВЕДОМОСТЬ ПЕРЕЧЕТА ДЕРЕВЬЕВ**  
(для сплошного перечета круговыми реласкопическими площадками)

Порода Береза белая средневзвешенная категория состояния 5,00

Ступени толщины см	Количество деревьев по категориям состояния, шт.																Количество деревьев		Модельные	
	1		2		3		4		5		5 (а, б, в)			5 (г, д, е)			куб.м	В том числе подлежат рубке, %	Высота, м.	Диаметр, см.
	Н	З	Н	З	Н	З	Н	З	Н	З	Н	З	О	Н	З	О				
1	2	3	4	5	6	7	8	9	10	11	12	13	14	15	16	17	18	19	20	21
1									1					1			10	100	16	18
2																			16	18
3									1					1			10	100	15	18
4																			16	18
5									1					1			10	100	15	18
6									1					1			10	100	16	18
7									0					0						
8									1,5					1,5			15	100		
9									1					1			10	100		
10									0,5					0,5			5	100		
11									1					1			11	100		
12																				
13									1,5					1,5			16,5	100		
14									1					1			11	100		
15																				
16																				
Итого	0	0	0	0	0	0	0	0	10,5	0	0	0	0	10,5	0	0				
Среднее (куб. м/га.)	0	0	0	0	0	0	0	0	6	0	0	0	0	6	0	0	6		16	18
Итого, % от запаса по породе	0	0	0	0	0	0	0	0	100	0	0	0	0	100	0	0	100			

Причина назначения в рубку деревьев категорий состояния:

- 1 кс
- 2 кс
- 3 кс
- 4 кс

По насаждению: погибшее насаждение 5Л3Е2ББ

средневзвешенная категория состояния

5,00

Итого по насаждению (все породы и реласкопи- ческие площадки)	Количество деревьев по категориям состояния, м2																Количество деревьев по категории состояния, шт.		Модельные деревья	
	1		2		3		4		5		5 (а, б, в)			5 (г, д, е)			куб.м	В том числе подлежат рубке, %	Высота , м.	Диаметр, см.
	Н	З	Н	З	Н	З	Н	З	Н	З	Н	З	О	Н	З	О				
1	2	3	4	5	6	7	8	9	10	11	12	13	14	15	16	17	18	19		
1									14,5					14,5			168	100		
2									7,5					7,5			87	100		
3									7					7			81,2	100		
4									10,5					10,5			122	100		
5									8					8			92,8	100		
6									6					6			69,6	100		
7									7					7			81,2	100		
8									7					7			81,2	100		
9									6					6			69,6	100		
10									11					11			128	100		
11									7,5					7,5			87	100		
12									4,5					4,5			52,2	100		
13									12,5					12,5			145	100		
14									6,5					6,5			75,4	100		
15									10					10			116	100		
16									4					4			46,4	100		
Итого									129,5					130						
Среднее (куб. м/га.)	0	0	0	0	0	0	0	0	80	0	0	0	0	80	0	0	80	100		
Итого, % от запаса по насаждению	0	0	0	0	0	0	0	0	100	0	0	0	0	100	0	0	100			

### Ведомость участков леса с выявленными несоответствиями таксационным описаниям

Субъект Российской Федерации Камчатский край Лесничество (лесопарк) Атласовское  
Участковое лесничество Щапинское Урочище (лесная дача) -

Год проведения лесоустройства	Номер квартала	Номер выдела	Площадь выдела, га	Целевое назначение лесов	Категория защитных лесов	ОЗУ	Источник данных	Номер лесопатологического выдела	Площадь лесопатологического выдела, га	Таксационная характеристика										Заложено пробных площадей	
										состав	порода	возраст, лет	средняя высота, м	средний диаметр, см	тип леса	полнота	бонитет	запас, кубм/га	количество, шт.	Общая площадь, га	
2000	161	19	88,0	эксплуатационные леса	-	-	ТО	Х	Х	4ЛЗЕЗББ	Л	180	22	36	ЛЗД	0,6	4	170	16	-	
											Е	130	15	20							
											ББ	80	17	22							
							Ф	-	-	погибшее насаждение 6ЛЗЕ1ББ	Л	180	24	36	ЛЗД	0,0	4	80			
											Е	100	14	16							
											ББ	70	16	18							

Условные обозначения

ТО – таксационные описания

Ф - фактическая характеристика лесного насаждения

Исполнитель работ по проведению лесопатологического обследования:

Фамилия, имя и отчество (при наличии) Ворона Игорь Алексеевич

Подпись





Результаты проведения лесопатологических обследований лесных насаждений  
за август 20 22

Субъект Российской Федерации Камчатский край Лесничество (лесопарк) Атласовское  
Участковое лесничество Щапинское Урочище (лесная дача)

Номер квартала	Номер выдела	Площадь выдела, га	Целевое назначение лесов	Категория защитных лесов	ОЗУ	Номер лесопатологического выдела	Площадь лесопатологического выдела, га	Таксационная характеристика лесного насаждения									Число деревьев на временной пробной площади, шт.	Распределение деревьев по категориям состояния, % от запаса												Причина ослабления, повреждения	Подлежит рубке, % от запаса	Назначенные мероприятия							
								состав	порода	возраст	средняя высота, м	средний диаметр, см	тип леса	полнота	бонитет	запас, куб. м/га		без признаков ослабления		ослабленные		сильно ослабленные		усыхающие		свежий сухой	свежий ветровал	свежий бурелом	старый сухой			старый ветровал	старый бурелом	вид	площадь, га				
																		Н	Р	Н	Р	Н	Р	Н	Р														
1	2	3	4	5	6	7	8	9	10	11	12	13	14	15	16	17	18	19	20	21	22	23	24	25	26	27	28	29	30	31	32	33	34	35	36				
161	19	88,0	эксплуатационные леса	-	-	-	-	погибшее насаждение 6ЛЗЕ1ББ	Л	180	24	36	ЛЗД	0,0	4	55														100			устойчивый низовой пожар 1-3 лет высокой интенсивности	100	ССР	88,0			
																		19														100							100
																		6																100					

Условные обозначения: Н- деревья не подлежат рубке; Р - деревья подлежат рубке.

Исполнитель работ по проведению лесопатологического обследования:

Фамилия, имя и отчество (при наличии) Ворона Игорь Алексеевич

Подпись 

Дата составления документа " 23 " 09 20 22 г.

ВРЕМЕННАЯ ПРОБНАЯ ПЛОЩАДЬ № 1 - 16

1.1. Субъект Российской Федерации Камчатский край Лесничество

Атласовское Участковое лесничество Щапинское

Урочище (дача) -

Квартал 161 Выдел 19 Площадь 88,0 га,  
Лесопатологический выдел - Площадь лесопатологического выдела - га.

1.2. Методы перече́та:

сплошной, ленты пере́чета, круговые площадки постоянного радиуса, реласкопические  
площадки (нужное подчеркнуть)

Количество лент/ площадок 16 шт.

Размеры площадок (длина х ширину/ радиус) - - м.

Размер временной пробной площади: - га.

1.3. Фактическая таксационная характеристика насаждения:

Состав погибшее насаждение 6ЛЗЕ1ББ; возраст 180 лет; тип леса ЛЗД; полнота 0,0  
бонитет 4 запас на га 80 кубм; Возобновление - - м.шт/га

1.4. Номер очага вредных организмов -

Тип очага вредных организмов: эпизодический, хронический (подчеркнуть)

Фаза развития очага вредных организмов: начальная, нарастания численности,  
собственно вспышка, кризис (нужное подчеркнуть)

1.5. Причина ослабления, повреждения насаждения и время:

устойчивый низовой пожар 1-3 лет высокой интенсивности

Состояние насаждения: Насаждение с утраченной устойчивостью

Средневзвешенная категория состояния насаждения: 5,00

1.6. Назначенные мероприятия:

Требуется проведение сплошных санитарных рубок

Исполнитель работ по проведению лесопатологических обследований:

Фамилия, имя, отчество

(при наличии)

Ворона И.А.

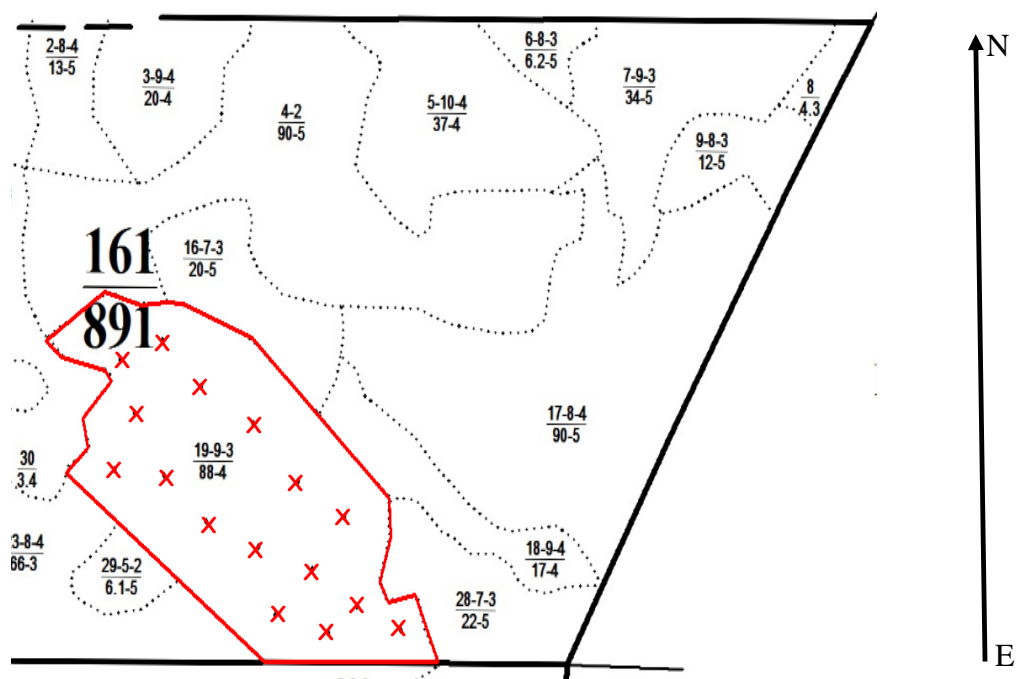
Подпись







Дата составления документа " 23 " 09 20 22 г.

## Абрис участка

М 1:25000



## Условные обозначения

	- обследуемый участок		- граница квартала		- граница выдела
	- центр реласкопической площадки				

№ квартала	№ выдела	№ лесопатологического выдела	Размеры ленты (круговой площадки) перече́та					Координаты начала, конца и поворотных точек ленты перече́та / центров круговых площадок перече́та	
			№ ленты (площадки)	длина, м	ширина, м	радиус, м	площадь, га	Е (долгота)	N (широта)
161	19	-	1					159° 17' 47.6038"	55° 20' 57.4504"
			2					159° 17' 39.3076"	55° 21' 0.1095"
			3					159° 17' 36.8613"	55° 21' 9.5757"
			4					159° 17' 28.1396"	55° 21' 13.5110"
			5					159° 17' 19.6307"	55° 21' 19.6800"
			6					159° 17' 9.8454"	55° 21' 23.7218"
			7					159° 17' 2.4000"	55° 21' 28.6144"
			8					159° 16' 54.4229"	55° 21' 26.5935"
			9					159° 16' 57.1883"	55° 21' 20.8500"
			10					159° 16' 53.3593"	55° 21' 14.7874"
			11					159° 17' 2.8255"	55° 21' 14.0429"
			12					159° 17' 10.8026"	55° 21' 9.1502"
			13					159° 17' 20.5879"	55° 21' 6.4912"
			14					159° 17' 23.7788"	55° 20' 59.0458"
			15					159° 17' 30.9050"	55° 21' 4.0448"
			16					159° 17' 33.8831"	55° 20' 57.2377"

### Пространственное размещение лесопатологических выделов

(включается в Акт при выделении лесопатологических выделов, для указания пространственного расположения поврежденных и погибших насаждений)

Номера точек	Координаты		Длина, м
	Е (долгота)	N (широта)	
1	159° 17' 54.5705"	55° 20' 54.2064"	579
2	159° 17' 21.7047"	55° 20' 54.1000"	914
3	159° 16' 44.0526"	55° 21' 14.4151"	111
4	159° 16' 48.3071"	55° 21' 17.0742"	103
5	159° 16' 47.3498"	55° 21' 20.3714"	154
6	159° 16' 52.6679"	55° 21' 24.3068"	41
7	159° 16' 51.6043"	55° 21' 25.4767"	152
8	159° 16' 43.3081"	55° 21' 26.8594"	77
9	159° 16' 40.3300"	55° 21' 28.6676"	253
10	159° 16' 51.3916"	55° 21' 33.8793"	129
11	159° 16' 58.3051"	55° 21' 32.4966"	86
12	159° 17' 3.1978"	55° 21' 32.7093"	54
13	159° 17' 6.2822"	55° 21' 32.6030"	258
14	159° 17' 19.3647"	55° 21' 28.8803"	701
15	159° 17' 45.4234"	55° 21' 11.7561"	132
16	159° 17' 45.6361"	55° 21' 7.5016"	149
17	159° 17' 43.6152"	55° 21' 2.8217"	75
18	159° 17' 45.2107"	55° 21' 0.5881"	93
19	159° 17' 50.3160"	55° 21' 1.3326"	233

Исполнитель работ по проведению лесопатологического обследования:

Фамилия, имя и

отчество (при наличии)

Ворона И.А.

Подпись



Дата составления документа

23.09.2022г.





Дата съемки: 29.08.2022

Время: 16:04

Широта: 55° 21' 13.5214"

Долгота: 159° 17' 9.9683"





Дата съемки: 29.08.2022

Время: 15:42

Широта: 55° 20' 59.6375"

Долгота: 159° 17' 21.1194"





Дата съемки: 29.08.2022  
Время: 15:42  
Широта: 55° 20' 59.6375"  
Долгота: 159° 17' 21.1194"