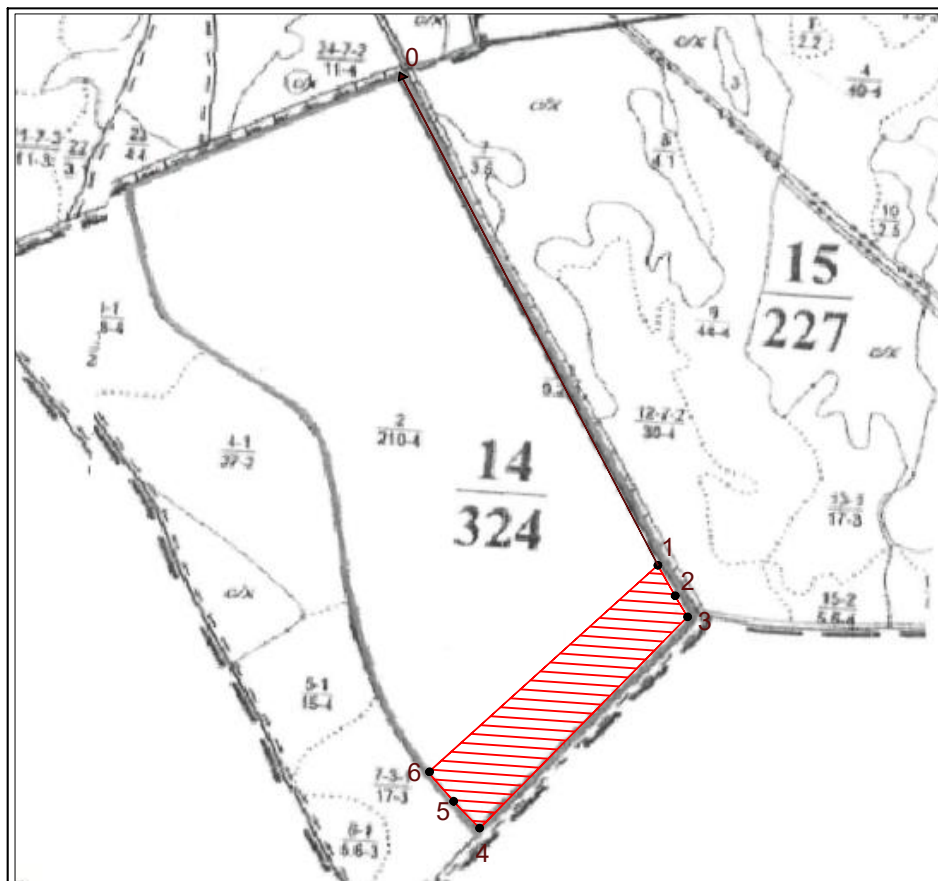


**Схема участка
предназначенного для искусственного лесовосстановления**

Местоположение участка: Камчатский край, Мильковский муниципальный район,
Мильковское лесничество, Шаромское участковое
лесничество (часть 2), квартал 14, часть выдела 2

Площадь участка: 22,1425 га

Масштаб: 1:25 000



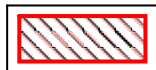
УСЛОВНЫЕ ОБОЗНАЧЕНИЯ:

14

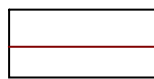
Граница, номер квартала

2

Граница, номер выдела



Граница участка, предназначенного для искусственного лесовосстановления



Линия привязки



Квартальный столб

Каталог координат WGS-84			Геоданные		
№	X	Y	№	Длина, м	Направление линии (румб)
0	54°23'4.610"	158°13'18.415"	1	1829.22	ЮЗ: 27°38'50"
1	54°22'9.002"	158°14'9.290"	2	115.77	ЮВ: 47°58'52"
2	54°22'5.747"	158°14'12.461"	3	80.96	СВ: 29° 27' 4"
3	54°22'3.499"	158°14'14.757"	4	980.17	СВ: 30° 36' 39"
4	54°21'40.831"	158°13'36.810"	5	122.87	СЗ: 44°32'29"
5	54°21'43.675"	158°13'32.059"	6	128.31	ЮЗ: 44°5'8"
6	54°21'46.814"	158°13'27.411"	1	1020.98	ЮЗ: 40°39'16"

СОГЛАСОВАНО:

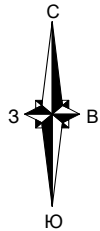
ООО "Бета-Проект"

(подпись, печать)

(Ф.И.О., представителя)

Изн. № подл. Подпись и дата Взам. инв. №

Чертеж-схема участка
предназначенного для искусственного лесовосстановления

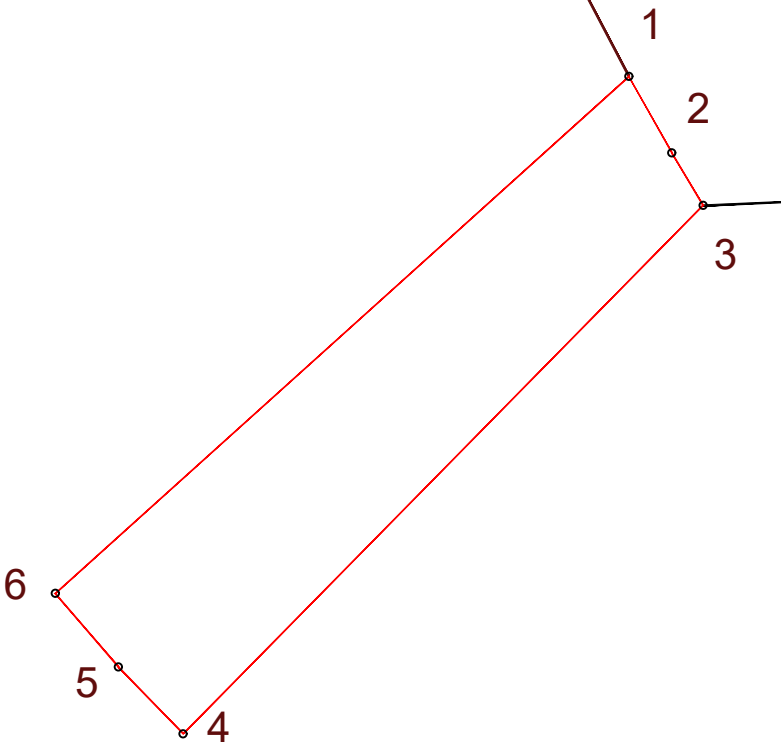


Местоположение участка:
Камчатский край, Мильковский
муниципальный район, Мильковское
лесничество, Шаромское участковое
лесничество (часть 2), квартал 14,
часть выдела 2
Площадь участка: 22,1425 га
Масштаб: 1:10 000

УСЛОВНЫЕ ОБОЗНАЧЕНИЯ:

	Граница квартала
	Линия привязки
	Квартальный столб

Геоданные		
№	Длина,м	Направление линии (румб)
1	1829.22	ЮЗ: 27°38'50"
2	115.77	ЮВ: 47°58'52"
3	80.96	СВ: 29°27'4"
4	980.17	СВ: 30°36'39"
5	122.87	СЗ: 44°32'29"
6	128.31	ЮЗ: 44°5'8"
1	1020.98	ЮЗ: 40°39'16"



Инов. № подл.	Подпись и дата	Взам.инв.№