

Проект лесовосстановления на лесном участке № 6 / 2022 год

Лесовосстановление: искусственное (естественное, искусственное, комбинированное)

Субъект Российской Федерации: Камчатский край

Лесной район: Камчатский таежный район

Характеристика местоположения лесного участка:

Лесничество: Мильковское

Участковое лесничество: Шаромское

Урочище: ЧАСТЬ 2

№ Квартала: 14

№ Выдела: 2

Площадь лесного участка, га: 69,5325

(исходные данные для проекта лесовосстановления: материалы обследования лесного участка при выборе способа лесовосстановления, план лесного участка, масштаб 1:10 000 прилагаются к проекту лесовосстановления)

Характеристика лесорастительных условий лесного участка:

Рельеф участка (уклон): равнинный

Гидрологические условия (увлажнение): заболоченность отсутствует

Почва: торфяно-иллювиальные, гумусовые, среднесуглинистые, свежие

Характеристика площадей лесного участка:

Категория участка лесовосстановления: списанные лесные культуры

Характеристика возобновления сопутствующих древесных пород, кустарника: списанные лесные культуры.

Группа типов леса, тип лесорастительных условий: ББКР

(вырубки, гари, прогалины, иные не занятые лесными насаждениями или предназначенные для лесовосстановления земли)

Характеристика вырубки:

Нет вырубки

Характеристика имеющихся подроста и молодняка лесных древесных пород:

состав пород: Береза белая

средний возраст, лет: 21

средняя высота, м: 1,4

количество деревьев и кустарников, тыс. штук/га: 0,147

размещение их по площади лесного участка (равномерное, неравномерное, групповое): неравномерное

состояние лесных насаждений и их оценка: Жизнеспособность подроста: жизнеспособный

Категория густоты: редкий

Проектируемый способ лесовосстановления:

искусственное лесовосстановление

(естественное лесовосстановление, искусственное лесовосстановление, комбинированное лесовосстановление (посев, посадка))

Обоснование проектируемого способа лесовосстановления основных лесных древесных пород восстанавливаемых лесов с учетом особенностей производства работ в различных категориях защитных лесов и особо защитных участках лесов (для лесных участков, предназначенных для проведения лесовосстановления, на которых лесовосстановительные мероприятия осуществляются лицами, указанными в подпункте "а" пункта 6 Правил, государственными (муниципальными) учреждениями, указанными в подпункте "б" пункта 6 Правил)

недостаточное количество жизнеспособного подроста и молодняка главных лесных пород (менее 0,5 тыс. шт. на га)

Сроки и технологии (методы) выполнения работ по лесовосстановлению (для лесных участков, предназначенных для проведения лесовосстановления, на которых лесовосстановительные мероприятия осуществляются лицами, указанными в подпункте "а" пункта 6 Правил, государственными (муниципальными) учреждениями, указанными в подпункте "б" пункта 6 Правил)

Период лесовосстановления: сентябрь 2022 – октябрь 2027

Технология искусственного лесовосстановления:

1. Метод создания: посев (октябрь 2022)

2. Категория доступности для техники: расчистка площади широкими полосами

3. Расчистка участка предусмотрена.

Расстояния между центрами полос, площадок - 9м, в рядах - 0,5м, ширина полос, размеры площадок - 3 м

4. Подготовка почвы: полосами;

расстояния между центрами рядов посадочных, посевных мест-среднее 9,0 м, общая протяженность рядов посадочных (посевных) мест, км/га - 1,1/1

5. Срок подготовки почвы: сентябрь-октябрь 2022

6. Густота посадки, посева - 4,4 тыс. шт/га.

Двухрядный посев (с двумя посевными рядами в край одной полосы) отвалом бульдозерно-тракторной техники (бульдозер Shantui)

Посев осуществляется вручную.

Сроки и технологии (методы) выполнения работ по агротехническим уходам (для лесных участков, предназначенных для проведения лесовосстановления, на которых лесовосстановительные мероприятия осуществляются лицами, указанными в подпункте "а" пункта 6 Правил, государственными (муниципальными) учреждениями, указанными в подпункте "б" пункта 6 Правил)

В связи с окончанием рубки до 1 сентября 2021г., агротехнический уход не предусмотрен

Сроки и технологии (методы) выполнения работ по лесоводственным уходам (для лесных участков, предназначенных для проведения лесовосстановления, на которых лесовосстановительные мероприятия осуществляются лицами, указанными в подпункте "а" пункта 6 Правил, государственными (муниципальными) учреждениями, указанными в подпункте "б" пункта 6 Правил)

Количество лесоводственных уходов, общее -

Технология -

Проектируемые показатели восстанавливаемых насаждений:

- приживаемость, %: 3 год - 93 , 5 год - 89.

параметры в возрасте 5 лет (иной возраст):

- количество деревьев главных пород, тыс. шт./га, всего: не менее 2,200

- соотношение средних высот деревьев главных пород и естественно возобновившихся сопутствующих (нежелательных) -

Борьба с вредителями, болезнями леса - при необходимости, при наличии обследования, в случае обнаружения признаков заражения

Противопожарные мероприятия - устройство минерализованной полосы шириной не менее 1,4 метра (за исключением мест, имеющих естественные преграды), 1,4 км

Требования к используемому для лесовосстановления посадочному (посевному) материалу:

Порода:

Вид посадочного материала (сеянцы, саженцы с открытой (закрытой) корневой системой, селекционная категория происхождения семян, лесосеменной район):

возраст, лет:

высота, см:

диаметр корневой шейки, мм: мм.

Характеристика посевного материала:

Порода: Береза каменная (семена Березы Эрмана)

(Норма высева в пересчете на семена 1 класса - 0,007 кг/га)

Класс качества семян: 1-3

Селекционная категория:

Место происхождения (лесосемейный район): Камчатский край

Требования к молоднякам, площади которых подлежат отнесению к землям, на которых расположены леса, для признания работ по лесовосстановлению завершенными (для лесных участков, предназначенных для проведения лесовосстановления, на которых лесовосстановительные мероприятия осуществляются лицами, указанными в подпункте "а" пункта 6 Правил, государственными (муниципальными) учреждениями, указанными в подпункте "б" пункта 6 Правил):

порода: 8Бк2Бб

возраст, лет: 12

количество деревьев основных лесных древесных пород, тыс. штук/га: 1,8

Средняя высота, м: 1,1

Объем работ по лесовосстановлению (площадь лесовосстановления, га) (для лесных участков, предназначенных для проведения лесовосстановления, на которых лесовосстановительные мероприятия осуществляются лицами, указанными в подпункте "а" пункта 6 Правил, государственными (муниципальными) учреждениями, указанными в подпункте "б" пункта 6 Правил)

69,5325

Проектируемый объем работ по лесовосстановлению (для лесных участков, предназначенных для проведения лесовосстановления, на которых лесовосстановительные мероприятия осуществляются лицами, указанными в подпункте "а" пункта 6 Правил, государственными (муниципальными) учреждениями, указанными в подпункте "б" пункта 6 Правил):

площадь лесовосстановления, га: 69,5325

количество жизнеспособных растений основных лесных древесных пород, тыс.штук /га: 2,2

количество жизнеспособных растений основных лесных древесных пород на всей площади, тыс. штук /га: 152,97

Исполнитель работ по лесовосстановлению:

Должность (При наличии)

Подпись

Титаренко Иван Евгеньевич
(Фамилия, имя, отчество - последнее
при наличии)

19.09.2022

Число, месяц, год

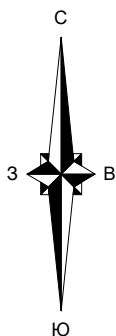
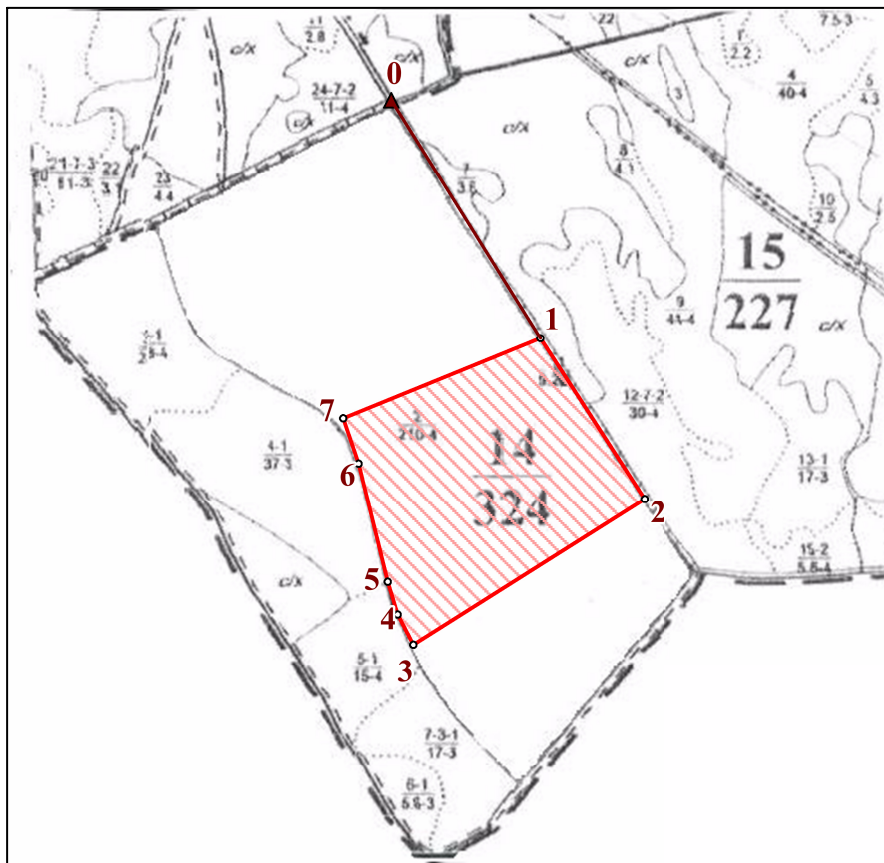


Схема участка предназначенного для искусственного лесовосстановления

Местоположение участка: Камчатский край, Мильковский муниципальный район,
Мильковское лесничество, Шаромское участковое
лесничество (часть 2), квартал 14, часть выдела 2

Площадь участка: 69,5325 га
Масштаб: 1:25 000



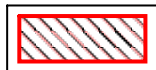
УСЛОВНЫЕ ОБОЗНАЧЕНИЯ:

14

Граница, номер квартала

2

Граница, номер выдела



Граница участка, предназначенного для искусственного лесовосстановления



Линия привязки



Квартальный столб

Каталог координат WGS-84			Геоданные		
№	X	Y	№	Направление линии (румб)	Длина, м
0	54° 23' 4,610"" N	158° 13' 18,415"" E	0 - 1	ЮВ: 27°13'17,08"	1082,18
1	54° 22' 33,542"" N	158° 13' 46,024"" E	1 - 2	ЮВ: 28°8'15,75"	729,28
2	54° 22' 12,598"" N	158° 14' 5,356"" E	2 - 3	ЮЗ: 52°35'41,23"	972,46
3	54° 21' 53,586"" N	158° 13' 22,526"" E	3 - 4	СЗ: 22°58'8,74"	132,10
4	54° 21' 57,514"" N	158° 13' 19,650"" E	4 - 5	СЗ: 13°52'25,89"	136,82
5	54° 22' 1,805"" N	158° 13' 17,807"" E	5 - 6	СЗ: 11°20'6,18"	486,57
6	54° 22' 17,224"" N	158° 13' 12,418"" E	6 - 7	СЗ: 15°33'11,45"	189,33
7	54° 22' 23,117"" N	158° 13' 9,570"" E	7 - 1	СВ: 64°6'51,88"	732,76

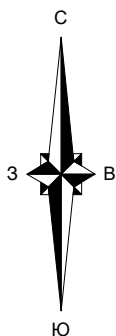
СОГЛАСОВАНО:

ООО "Бета-Проект"

(подпись, печать)

(Ф.И.О., представителя)

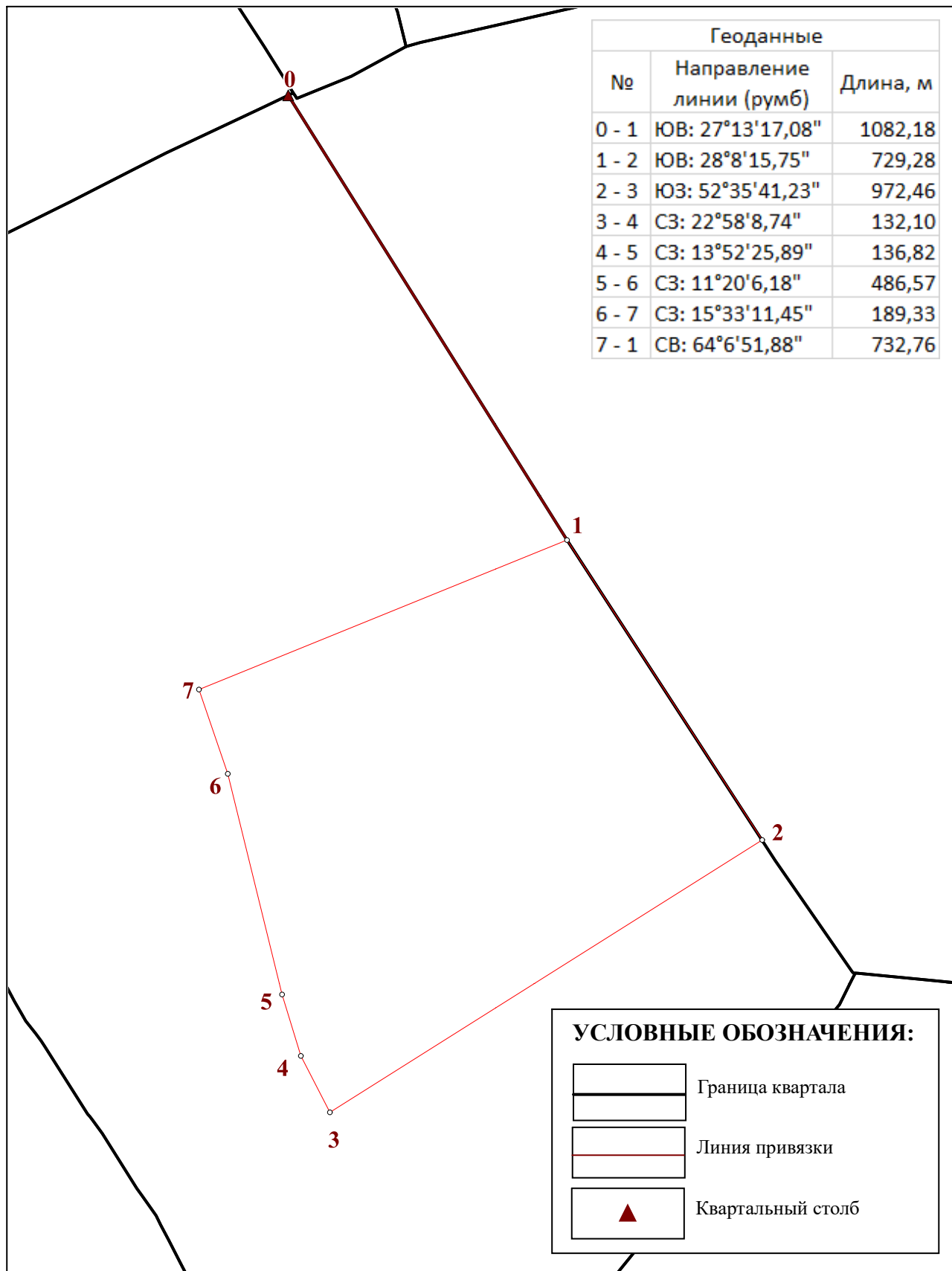
Инов. № подл. Подпись и дата Взам. инв. №



Чертеж-схема участка
предназначенного для искусственного лесовосстановления

Местоположение участка: Камчатский край, Мильковский муниципальный район,
Мильковское лесничество, Шаромское участковое
лесничество (часть 2), квартал 14, часть выдела 2

Площадь участка: 69,5325 га
Масштаб: 1:10 000



Инов. № подл.	Подпись и дата	Взам. инв. №