

УТВЕРЖДАЮ:

Должность Руководитель Агентства лесного хозяйства
Камчатского края

Ф.И.О

Щипицын Д.Б.

Дата

16.09.2021

Акт

лесопатологического обследования № 2021-2лесных насаждений Атласовского (лесничества)
Камчатского края (субъекта Российской Федерации)

Способ лесопатологического обследования:

1. Визуальный

☒

2. Инструментальный

☐

Место проведения

Участковое лесничество	Урочище (дача)	Квартал	Выдел	Площадь выдела, га.	Лесопатологический выдел	Площадь лесопатологического выдела, га.
Щапинское		161	1	68	1(1)	50,0
					1(2)	18,0
			2	13	2(1)	4,5
					2(2)	8,5
			3	20		
			4	90	4(1)	20,2
					4(2)	14,3
					4(3)	55,5
			10	1,8		
			11	13		
			12	14	12(1)	11,0
					12(2)	3,0
			13	29		
			14	12		
			15	20		
			16	20		
			17	90	17(1)	84,3
					17(2)	3,3
					17(3)	2,4
			18	17	18(1)	14,6
					18(2)	2,4
			19	88		
			20	17		
			21	14		
			22	48		
			23	66		
			24	55		
			25	44		
			26	17		
			27	6,8		
			28	22	28(1)	16,9
					28(2)	5,1
			29	6,1		
			30	3,4		

Лесопатологическое обследование проведено на общей площади 795,1 га.

Кадастровый номер участка:

(для участков, предоставленных в постоянное (бессрочное) пользование, аренду)

Документ о праве пользования:

(тип документа о праве пользования, дата, номер, вид разрешенного использования лесов)

1. Визуальное лесопатологическое обследование

Наземное



Дистанционное



1.1. На площади 795,1 га фактическая таксационная характеристика лесного насаждения соответствует (не соответствует) таксационному описанию (нужное подчеркнуть).

Причины несоответствия пожар

Ведомость участков с выявленными несоответствиями приведена в приложении 1 к Акту.

1.2. Лесные насаждения с нарушенной и утраченной устойчивостью выявлены на площади 795 га:

Участковое лесничество	Урочище (дача)	Квартал	Выдел	Площадь (га) насаждений:		Причина ослабления, повреждения
				с нарушенной устойчивостью	с утраченной устойчивостью	
1	2	3	4	5	6	7
Щапинское		161	1	18	50	Устойчивый низовой пожар высокой интенсивности 1-3 летней давности
			2	8,5	4,5	Устойчивый низовой пожар высокой интенсивности 1-3 летней давности
			3	20		Погодные условия
			4	55,5	34,5	Устойчивый низовой пожар высокой интенсивности 1-3 летней давности
			10		1,8	Устойчивый низовой пожар высокой интенсивности 1-3 летней давности
			11		13	Устойчивый низовой пожар высокой интенсивности 1-3 летней давности

<i>Щапинское</i>		<i>161</i>	<i>12</i>	<i>3</i>	<i>11</i>	<i>Устойчивый низовой пожар высокой интенсивности 1-3 летней давности</i>
			<i>13</i>		<i>29</i>	<i>Устойчивый низовой пожар высокой интенсивности 1-3 летней давности</i>
			<i>14</i>		<i>12</i>	<i>Устойчивый низовой пожар высокой интенсивности 1-3 летней давности</i>
			<i>15</i>		<i>20</i>	<i>Устойчивый низовой пожар высокой интенсивности 1-3 летней давности</i>
			<i>16</i>		<i>20</i>	<i>Устойчивый низовой пожар высокой интенсивности 1-3 летней давности</i>
			<i>17</i>	<i>5,7</i>	<i>84,3</i>	<i>Устойчивый низовой пожар высокой интенсивности 1-3 летней давности</i>
			<i>18</i>	<i>2,4</i>	<i>14,6</i>	<i>Устойчивый низовой пожар высокой интенсивности 1-3 летней давности</i>
			<i>19</i>		<i>88</i>	<i>Устойчивый низовой пожар высокой интенсивности 1-3 летней давности</i>
			<i>20</i>		<i>17</i>	<i>Устойчивый низовой пожар высокой интенсивности 1-3 летней давности</i>

Щапинское		161	21		14	Устойчивый низовой пожар высокой интенсивности 1-3 летней давности
			22		48	Устойчивый низовой пожар высокой интенсивности 1-3 летней давности
			23		66	Устойчивый низовой пожар высокой интенсивности 1-3 летней давности
			24		55	Устойчивый низовой пожар высокой интенсивности 1-3 летней давности
			25		44	Устойчивый низовой пожар высокой интенсивности 1-3 летней давности
			26		17	Устойчивый низовой пожар высокой интенсивности 1-3 летней давности
			27		6,8	Устойчивый низовой пожар высокой интенсивности 1-3 летней давности
			28	5,1	16,9	Устойчивый низовой пожар высокой интенсивности 1-3 летней давности
			29		6,1	Устойчивый низовой пожар высокой интенсивности 1-3 летней давности

Щапинское		161	30		3,4	Устойчивый низовой пожар высокой интенсивности 1-3 летней давности
Итого				118,2	676,9	

Состояние обследованных лесных насаждений приведено в приложениях 1.1-1.4 к Акту в зависимости от метода проведения ЛПО.

1.3. В обследованных лесных участках прогнозируется:

Прогноз	Площадь, га
1	2
Ослабление лесных насаждений	
Усыхание лесных насаждений различной степени	196,8
Развитие очагов вредных организмов	598,3

4. Обнаружено загрязнение лесного участка отходами и выбросами: промышленными ☐
бытовыми ☐

Вид загрязнения	Размеры загрязнения			Объём, куб. м	Площадь загрязнения, га
	длина, м	ширина, м	высота, м		
1	2	3	4	5	6

ЗАКЛЮЧЕНИЕ

Оценка текущего санитарного и лесопатологического состояния лесных насаждений, назначенные профилактические мероприятия по защите лесов, заключение о необходимости проведения инструментального ЛПО.

Участковое лесничество	Урочище (дача)	Квартал	Выдел	Площадь выдела, га	Лесопато- логический выдел	Площадь лесопато- логического выдела, га	Вид мероприятия	Рекомендуемый срок проведения мероприятия
1	2	3	4	5	6	7	8	9
Щапинское		161	1	68	1(1)	50,0	ЛПОИ	2021-2022
					1(2)	18,0	ЛПОИ	2021-2022
			2	13	2(1)	4,5	ЛПОИ	2021-2022
			4	90	4(1)	20,2	ЛПОИ	2021-2022
			10	1,8			ЛПОИ	2021-2022
			11	13			ЛПОИ	2021-2022
			12	14	12(1)	11,0	ЛПОИ	2021-2022
			13	29			ЛПОИ	2021-2022
			14	12			ЛПОИ	2021-2022
			15	20			ЛПОИ	2021-2022
			16	20			ЛПОИ	2021-2022
			17	90	17(1)	84,3	ЛПОИ	2021-2022
			18	17	18(1)	14,6	ЛПОИ	2021-2022
			19	88			ЛПОИ	2021-2022
			20	17			ЛПОИ	2021-2022
			21	14			ЛПОИ	2021-2022
			22	48			ЛПОИ	2021-2022
			23	66			ЛПОИ	2021-2022
			24	55			ЛПОИ	2021-2022

Рекомендуется проведение инструментального лесопатологического обследования.
В квартале 161 выделе 22 площадью 48 га насаждения с утраченной устойчивостью (СКС-5).
Рекомендуется проведение инструментального лесопатологического обследования.
В квартале 161 выделе 23 площадью 66 га насаждения с утраченной устойчивостью (СКС-5).
Рекомендуется проведение инструментального лесопатологического обследования.
В квартале 161 выделе 24 площадью 55 га насаждения с утраченной устойчивостью (СКС-5).
Рекомендуется проведение инструментального лесопатологического обследования.
В квартале 161 выделе 25 площадью 44 га насаждения с утраченной устойчивостью (СКС-5).
Рекомендуется проведение инструментального лесопатологического обследования.
В квартале 161 выделе 26 площадью 17 га насаждения с утраченной устойчивостью (СКС-5).
Рекомендуется проведение инструментального лесопатологического обследования.
В квартале 161 выделе 27 площадью 6,8 га насаждения с утраченной устойчивостью (СКС-5).
Рекомендуется проведение инструментального лесопатологического обследования.
В квартале 161 выделе 28(1) площадью 16,9 га насаждения с утраченной устойчивостью (СКС-5).
Рекомендуется проведение инструментального лесопатологического обследования.
В квартале 161 выделе 28(2) площадью 5,1 га насаждения с нарушенной устойчивостью (СКС-2,03).
Рекомендуется наблюдение за санитарным и лесопатологическим состоянием.
В квартале 161 выделе 29 площадью 6,1 га насаждения с утраченной устойчивостью (СКС-5).
Рекомендуется проведение инструментального лесопатологического обследования.
В квартале 161 выделе 30 площадью 3,4 га насаждения с утраченной устойчивостью (СКС-5).
Рекомендуется проведение инструментального лесопатологического обследования.

Дата проведения обследования " 7 " августа 20 21 г.

Исполнитель работ по проведению лесопатологических обследований:

Фамилия, имя, отчество (при наличии) Ворона Игорь Алексеевич

Организация ФБУ "Рослесозащита" - "ЦЗЛ Хабаровского края"

Должность инженер-лесопатолог 2 категории отдела ЗЛ и ГЛПМ

Подпись 

Телефон 8(4212) 48-40-12

Ведомость участков леса с выявленными несоответствиями таксационным описаниям

Год проведения лесоустройства	Номер квартала	Номер выдела	Площадь выдела, га	Целевое назначение лесов	Категория защитных лесов	ОЗУ	Источник данных	Номер лесопатологического выдела	Площадь лесопатологического выдела, га	Таксационная характеристика								Заложено пробных площадей						
										состав	порода	возраст, лет	средняя высота, м	средний диаметр, см	тип леса	полнота	бонитет	запас, км/га	количество, шт.	Общая площадь, га				
2000	161	1	68	Эксплуатационные леса			ТО	Х	Х	5Е4ББ1ОС	Е	70	10	10	ЕМТМР	0,4	5	60						
											ББ	40	11	12										
											ОС	40	12	12										
										единичные деревья 6Е4ББ	Е	120	16	20										
											ББ	70	17	18										
										Φ	1(1)	50	погибшее насаждение 5Е4ББ1ОС	Е		70	10	10			ЕМТМР	-	5	40
														ББ		40	11	12						
														ОС		40	12	12						
							единичные деревья 6Е4ББ	Е	120				16	20										
								ББ	70				17	18										
							1(2)	18	5Е4ББ1ОС	Е	70	10	10	ЕМТМР	0,4	5	40							
										ББ	40	11	12											
										ОС	40	12	12											
										единичные деревья 6Е4ББ	Е	120	16		20									
											ББ	70	17		18									

2000	161	2	13	Эксплуатационные леса			ТО	X	X	9Е1Л	Е	150	17	22	ЕМТМР	0,8	5	200				
										Л	170	19	30									
							Ф	2(1)	4,5	погибшее насаждение 9Е1ББ	Е	150	17	22	ЕМТМР	-	5	200				
											Л	170	19	30								
								2(2)	8,5	9Е1Л	Е	150	17	22	ЕМТМР	0,8	5	200				
Л	170	19	30																			
2000	161	3	20	Эксплуатационные леса			ТО	X	X	6Л4Е	Л	170	22	32	ЛЗД	0,7	4	210				
											Е	150	16	20								
							Ф			6Л4Е	Л	170	22	32	ЛЗД	0,7	4	200				
											Е	150	16	20								
2000	161	4	90	Эксплуатационные леса			ТО	X	X	5Е5ББ	Е	30	4	4	ЕКРТГ	0,5	5	20				
											ББ	15	4	4								
							Ф	4(1)	20,2	погибшее насаждение 5Е5ББ	Е	30	4	4	ЕКРТГ	-	5	20				
											ББ	15	4	4								
								4(2)	14,3	погибшее насаждение 5Е5ББ	Е	30	4	4	ЕКРТГ	-	5	20				
							ББ				15	4	4									
							4(3)	55,5	5Е5ББ	Е	30	4	4	ЕКРТГ	0,5	5	20					
										ББ	15	4	4									
ББ	15	4	4																			
2000	161	10	1,8	Эксплуатационные леса			ТО	X	X	5ЕЗББ2ОС	Е	70	10	10	ЕМТМР	0,4	5	60				
											ББ	40	11	12								
											ОС	40	12	12								
										единичные деревья 5Е5ББ	Е	120	16	20								30
											ББ	70	17	18								
							Ф			погибшее насаждение 5ЕЗББ2ОС	Е	70	10	10	ЕМТМР	-	5	40				
											ББ	40	11	12								
											ОС	40	12	12								

2000	161	11	13	Эксплуатационные леса			ТО	Х	Х	4Л2Е4ББ	Л	60	14	14	ЛЗД	0,5	3	90						
											Е		10	10										
											ББ	35	12	12										
										единичные деревья 10 ББ			ББ	70	16	18								
							Ф			погибшее насаждение 4Л2Е4ББ	Л	60	14	14	ЛЗД	-	3	90						
											Е		10	10										
											ББ	35	12	12										
2000	161	12	14	Эксплуатационные леса			ТО	Х	Х	5Е4ББ1ОС	Е	70	10	10	ЕМТМР	0,4	5	60						
											ББ	40	11	12										
											ОС	40	12	12										
										единичные деревья 6Е4ББ			Е	120							16	20		30
										ББ	70	17	18											
										Ф	12 (1)	11	погибшее насаждение 5Е4ББ1ОС	Е							70	10	10	
							ББ	40	11					12										
							ОС	40	12					12										
							12 (2)	3	5Е4ББ1ОС		Е	70	10	10	ЕМТМР	0,4	5	50						
											ББ	40	11	12										
											ОС	40	12	12										
							2000	161	13	29	Эксплуатационные леса			ТО	Х	Х	5Е4ББ1ОС	Е			70	10	10	ЕМТМР
ББ	40	11	12																					
ОС	40	12	12																					
единичные деревья 6Е4ББ			Е	120	16	20												30						
ББ	70	17	18																					
Ф			погибшее насаждение 5Е4ББ1ОС	Е	70	10											10		ЕМТМР	-	5	50		
				ББ	40	11								12										
				ОС	40	12								12										
2000	161	14	12	Эксплуатационные леса										ТО	Х	Х	5Л2Е3ББ	Л	150	23	32	ЛЗД	0,6	3
							Е	140	16	20														
							ББ	80	17	20														
							Ф			погибшее насаждение 5Л2Е3ББ	Л	150	23	32	ЛЗД	-	3	200						
											Е	140	16	20										
											ББ	80	17	20										

2000	161	15	20	Эксплуатационные леса			ТО	Х	Х	6Е2Е1Л1ББ	Е	90	13	14	ЕМТМР	0,6	5	130											
											Е	150	17	24															
											Л	150	22	28															
											ББ	70	17	20															
							Ф			погибшее насаждение 6Е2Е1Л1ББ	Е	90	13	14	ЕМТМР	-	5	130											
											Е	150	17	24															
											Л	150	22	28															
											ББ	70	17	20															
2000	161	16	20	Эксплуатационные леса			ТО	Х	Х	6Е1ЛЗББ	Е	130	15	20	ЕМТМР	0,5	5	120											
											Л	170	21	32															
											ББ	70	17	18															
											Ф			погибшее насаждение 6Е1ЛЗББ							Е	130	15	20	ЕМТМР	-	5	120	
							Л	170	21	32																			
							ББ	70	17	18																			
							2000	161	17	90					Эксплуатационные леса			ТО			Х	Х	5Е4Л1ББ	Е					150
											Л	150	19	26															
ББ	70	17	20																										
Ф	17 (1)	84,3	погибшее насаждение 6Е1ЛЗББ	Е	130	15					20	ЕМТМР	-	5					110										
				Л	170	21					32																		
				ББ	70	17					18																		
				17 (2)	3,3	5Е4Л1ББ					Е							130		15	20	ЕМТМР	0,7	5	150				
Л	170	21	32																										
ББ	70	17	18																										
17 (3)	2,4	5Е4Л1ББ	Е				130	15	20	ЕМТМР	0,7	5	150																
			Л	170	21	32																							
			ББ	70	17	18																							

2000	161	18	17	Эксплуатационные леса			ТО	X	X	4Л2Е4ББ	Л	180	21	36	ЛЗД	0,7	4	200		
							Ф	18 (1)	14,6	погибшее насаждение 4Л2Е4ББ	Е	140	16	22						
											ББ	80	17	20						
											Л	180	21	36	ЛЗД	-	4	150		
								Е	140	16	22									
								ББ	80	17	20									
								18 (2)	2,4	4Л2Е4ББ	Л	180	21	36	ЛЗД	0,6	4	180		
							Е				140	16	22							
							ББ				80	17	20							
2000	161	19	88	Эксплуатационные леса			ТО	X	X	4Л3Е3ББ	Л	180	22	36	ЛЗД	0,6	4	170		
							Ф			погибшее насаждение 4Л3Е3ББ	Е	130	15	20						
											ББ	80	17	22						
											Л	180	22	36	ЛЗД	-	4	170		
								Е	130	15	20									
								ББ	80	17	22									
								ТО	X	X	8Е2ББ	Е	80	14	14	ЕМТМР	0,4	4		
							ББ					70	16	18						
							Е					80	14	14	ЕМТМР					
ББ	70	16	18																	
Ф			погибшее насаждение 8Е2ББ	Е	80	14	14		ЕМТМР	-	4	80								
				ББ	70	16	18													
				Е	80	14	14	ЕМТМР					-	5	100					
	ББ	70	16	18																
	ТО	X	X	9Е1ББ	Е	100	14		16	ЕМТМР	0,5	5				100				
					ББ	70	16	18												
Е					100	14	16	ЕМТМР	-				5	100						
ББ		70	16	18																

2000	161	22	48	Эксплуатационные леса			ТО	Х	Х	3Е2Л4ББ1ОС	Е	30	4	4	ЕМТМР	0,4	5	20																																																																																																																																																																																																																																																																																																																																																																																																																																																																																																																																																																																																																																																																																																																																																																																																																																																																																																																																																																																																																																																																																												
											Л		6	6																																																																																																																																																																																																																																																																																																																																																																																																																																																																																																																																																																																																																																																																																																																																																																																																																																																																																																																																																																																																																																																																																																
											ББ		6	6																																																																																																																																																																																																																																																																																																																																																																																																																																																																																																																																																																																																																																																																																																																																																																																																																																																																																																																																																																																																																																																																																																
											ОС		7	8																																																																																																																																																																																																																																																																																																																																																																																																																																																																																																																																																																																																																																																																																																																																																																																																																																																																																																																																																																																																																																																																																																
							Ф			погибшее насаждение 3Е2Л4ББ1ОС	Е	30	4	4	ЕМТМР	-	5	20																																																																																																																																																																																																																																																																																																																																																																																																																																																																																																																																																																																																																																																																																																																																																																																																																																																																																																																																																																																																																																																																																												
											Л		6	6																																																																																																																																																																																																																																																																																																																																																																																																																																																																																																																																																																																																																																																																																																																																																																																																																																																																																																																																																																																																																																																																																																
											ББ		6	6																																																																																																																																																																																																																																																																																																																																																																																																																																																																																																																																																																																																																																																																																																																																																																																																																																																																																																																																																																																																																																																																																																
											ОС		7	8																																																																																																																																																																																																																																																																																																																																																																																																																																																																																																																																																																																																																																																																																																																																																																																																																																																																																																																																																																																																																																																																																																
2000	161	23	66	Эксплуатационные леса			ТО	Х	Х	5Л1Е4ББ	Л	150	23	32	ЛЗД	0,6	3	200																																																																																																																																																																																																																																																																																																																																																																																																																																																																																																																																																																																																																																																																																																																																																																																																																																																																																																																																																																																																																																																																																												
											Е	140	16	20																																																																																																																																																																																																																																																																																																																																																																																																																																																																																																																																																																																																																																																																																																																																																																																																																																																																																																																																																																																																																																																																																																
											ББ	80	17	20																																																																																																																																																																																																																																																																																																																																																																																																																																																																																																																																																																																																																																																																																																																																																																																																																																																																																																																																																																																																																																																																																																
											Ф			погибшее насаждение 5Л1Е4ББ							Л	150	23	32	ЛЗД	-	3	200																																																																																																																																																																																																																																																																																																																																																																																																																																																																																																																																																																																																																																																																																																																																																																																																																																																																																																																																																																																																																																																																																		
							Е	140	16	20																																																																																																																																																																																																																																																																																																																																																																																																																																																																																																																																																																																																																																																																																																																																																																																																																																																																																																																																																																																																																																																																																																				
							ББ	80	17	20																																																																																																																																																																																																																																																																																																																																																																																																																																																																																																																																																																																																																																																																																																																																																																																																																																																																																																																																																																																																																																																																																																				
							2000	161	24	55					Эксплуатационные леса			ТО			Х	Х	5Е4ББ1ОС	Е					70	10	10	ЕМТМР	0,4	5	60																																																																																																																																																																																																																																																																																																																																																																																																																																																																																																																																																																																																																																																																																																																																																																																																																																																																																																																																																																																																																																																																											
											ББ	40	11	12																																																																																																																																																																																																																																																																																																																																																																																																																																																																																																																																																																																																																																																																																																																																																																																																																																																																																																																																																																																																																																																																																																
ОС	40	12	12																																																																																																																																																																																																																																																																																																																																																																																																																																																																																																																																																																																																																																																																																																																																																																																																																																																																																																																																																																																																																																																																																																											
единичные деревья 5Е5ББ	Е	120	16	20	ЕМТМР	-					5	40																																																																																																																																																																																																																																																																																																																																																																																																																																																																																																																																																																																																																																																																																																																																																																																																																																																																																																																																																																																																																																																																																																		
	ББ	70	17	18																																																																																																																																																																																																																																																																																																																																																																																																																																																																																																																																																																																																																																																																																																																																																																																																																																																																																																																																																																																																																																																																																																										
Ф			погибшее насаждение 5Е4ББ1ОС	Е									70	10				10	ЕМТМР	-	5	40																																																																																																																																																																																																																																																																																																																																																																																																																																																																																																																																																																																																																																																																																																																																																																																																																																																																																																																																																																																																																																																																																								
				ББ									40	11				12																																																																																																																																																																																																																																																																																																																																																																																																																																																																																																																																																																																																																																																																																																																																																																																																																																																																																																																																																																																																																																																																																												
				ОС	40	12					12																																																																																																																																																																																																																																																																																																																																																																																																																																																																																																																																																																																																																																																																																																																																																																																																																																																																																																																																																																																																																																																																																																			
				2000	161	25	44	Эксплуатационные леса			ТО	Х	Х	4Е3ЛЗББ	Е	150	16	22					ЕМТМР	0,5	5	140																																																																																																																																																																																																																																																																																																																																																																																																																																																																																																																																																																																																																																																																																																																																																																																																																																																																																																																																																																																																																																																																																				
Л	180	21	32																																																																																																																																																																																																																																																																																																																																																																																																																																																																																																																																																																																																																																																																																																																																																																																																																																																																																																																																																																																																																																																																																																											
ББ	70	17	18																																																																																																																																																																																																																																																																																																																																																																																																																																																																																																																																																																																																																																																																																																																																																																																																																																																																																																																																																																																																																																																																																																											
Ф			погибшее насаждение 4Е3ЛЗББ											Е	150	16	22	ЕМТМР	-	5	120																																																																																																																																																																																																																																																																																																																																																																																																																																																																																																																																																																																																																																																																																																																																																																																																																																																																																																																																																																																																																																																																																									
											Л	180	21	32																																																																																																																																																																																																																																																																																																																																																																																																																																																																																																																																																																																																																																																																																																																																																																																																																																																																																																																																																																																																																																																																																																
											ББ	70	17	18																																																																																																																																																																																																																																																																																																																																																																																																																																																																																																																																																																																																																																																																																																																																																																																																																																																																																																																																																																																																																																																																																																


2000	161	26	17	Эксплуатационные леса			ТО	Х	Х	4ЕЗЕ1Л2ББ	Е	90	13	14	ЕМТМР	0,5	5	110											
											Е	140	17	24															
											Л	120	18	20															
											ББ	60	16	16															
							Ф			погибшее насаждение 4ЕЗЕ1Л2ББ	Е	90	13	14	ЕМТМР	-	5	100											
											Е	140	17	24															
											Л	120	18	20															
											ББ	60	16	16															
2000	161	27	6,8	Эксплуатационные леса			ТО	Х	Х	7Е1Л2ББ	Е	90	14	16	ЕМТМР	0,5	5	110											
											Л	140	20	26															
											ББ	70	16	16															
											Ф			погибшее насаждение 7Е1Л2ББ							Е	90	14	16	ЕМТМР	-	5	100	
							Л	140	20	26																			
							ББ	70	16	16																			
							2000	161	28	22					Эксплуатационные леса			ТО			Х	Х	4ЕЗЕ2ББ1Л	Е					140
											Е	80	13	14															
ББ	70	16	16																										
Л	140	21	28																										
Ф	28 (1)	16,9	погибшее насаждение 4ЕЗЕ2ББ1Л	Е	140	16					22	ЕТЗПР	-	5				100											
				Е	80	13					14																		
				ББ	70	16					16																		
				Л	140	21					28																		
	28 (2)	5,1	4ЕЗЕ2ББ1Л	Е	140	16	22	ЕТЗПР	0,5	5	110																		
				Е	80	13	14																						
				ББ	70	16	16																						
				Л	140	21	28																						
2000	161	29	6,1	Эксплуатационные леса			ТО	Х	Х	7Е2ББ1Л	Е	90	14	16	ЕМТМР	0,4	5	80											
											ББ	60	16	16															
											Л	140	20	26															
											Ф			погибшее насаждение 7Е2ББ1Л							Е	90	14	16	ЕМТМР	-	5	80	
							ББ	60	16	16																			
							Л	140	20	26																			

2000	161	30	3,4	Эксплуатационные леса			ТО	X	X	6Е2Е1Л1ББ	Е	90	13	14	ЕМТМР	0,6	5	130		
							Е	150	17	24										
							Л	150	22	28										
							ББ	70	17	20										
							Ф			погибшее насаждение 6Е2Е1Л1ББ	Е	90	13	14	ЕМТМР	-	5	100		
											Е	150	17	24						
											Л	150	22	28						
											ББ	70	17	20						

Условные обозначения
ТО – таксационные описания
Ф - фактическая характеристика лесного насаждения

Исполнитель работ по проведению лесопатологического обследования:

Фамилия, имя и отчество (при наличии) Ворона И.А.

Подпись 

Результаты проведения лесопатологических обследований лесных насаждений

за август 20 21

Субъект Российской Федерации
Участковое лесничество

Камчатский край

Лесничество (лесопарк)

Атласовское

Щапинское

Урочище (лесная дача)

Номер квартала	Номер выдела	Площадь выдела, га	Целевое назначение лесов	Категория защитных лесов	ОЗУ	Номер лесопатологического выдела	Площадь лесопатологического выдела, га	Таксационная характеристика лесного насаждения								Число деревьев на временной пробной площади, шт.	Распределение деревьев по категориям состояния, % от запаса												Причина ослабления, повреждения	Подлежит рубке, % от запаса	Назначенные мероприятия											
1	2	3	4	5	6	7	8	состав	порода	возраст	средняя высота, м	средний диаметр, см	тип леса	полнота	бонитет		запас, куб. м/га	без признаков ослабления		ослабленные		сильно ослабленные		усыхающие		свежий сухой	свежий ветровал	свежий бурелом			старый сухой	старый ветровал	старый бурелом	вид	площадь, га							
																		Н	Р	Н	Р	Н	Р	Н	Р																	
161	1	68,0	Эксплуатационные леса			1(1)	50,0	погибшее насаждение 5Е4ББ1ОС	Е	70	10	10	ЕМТМР	-	5	40							5		95							Устойчивый низовой пожар высокой интенсивности 1-3 летней давности										
												ББ					40	11	12										5		95									Устойчивый низовой пожар высокой интенсивности 1-3 летней давности		
												ОС					40	12	12										5		95									Устойчивый низовой пожар высокой интенсивности 1-3 летней давности		
											единичные деревья 6Е4ББ	Е					120	16	20									100												Устойчивый низовой пожар высокой интенсивности 1-3 летней давности		
												ББ					70	17	18										100												Устойчивый низовой пожар высокой интенсивности 1-3 летней давности	
									1(2)	18,0	5Е4ББ1ОС	Е					70	10	10	ЕМТМР	0,4	5	60		10		25		30		30		5								Устойчивый низовой пожар высокой интенсивности 1-3 летней давности	
												ББ	40	11	12										10		40		25		20		5								Устойчивый низовой пожар высокой интенсивности 1-3 летней давности	
												ОС	40	12	12										10		20		30		35		5								Устойчивый низовой пожар высокой интенсивности 1-3 летней давности	
												единичные деревья 6Е4ББ	Е	120	16	20										50		50													Устойчивый низовой пожар высокой интенсивности 1-3 летней давности	
													ББ	70	17	18											50		50													Устойчивый низовой пожар высокой интенсивности 1-3 летней давности

161	2	13,0	Эксплуатационные леса			2(1)	4,5	погибшее насаждение 9Е1ББ	Е	150	17	22	ЕМТМР	-	5	200											100						Устойчивый низовой пожар высокой интенсивности 1-3 летней давности								
							Л		170	19	30													100								Устойчивый низовой пожар высокой интенсивности 1-3 летней давности									
								2(2)	8,5	9Е1Л	Е	150	17	22	0,8		200		55		35		10												Устойчивый низовой пожар высокой интенсивности 1-3 летней давности						
									Л		170	19	30					55		35		10											Устойчивый низовой пожар высокой интенсивности 1-3 летней давности								
						161	3	20,0	Эксплуатационные леса					6Л4Е	Л	170	22	32	ЛЗД	0,7	4	200		55		35		10										Погодные условия			
															Е	150	16	20						40		40		20									Погодные условия				
161	4	90,0	Эксплуатационные леса			4(1)	20,2	погибшее насаждение 5Е5ББ	Е	30	4	4	ЕКРПГ	-	5	20											100						Устойчивый низовой пожар высокой интенсивности 1-3 летней давности								
									ББ	15	4	4														100					Устойчивый низовой пожар высокой интенсивности 1-3 летней давности										
						4(2)	14,3	погибшее насаждение 5Е5ББ	Е	30	4	4	ЕКРПГ	-	5	20													100						Устойчивый низовой пожар высокой интенсивности 1-3 летней давности						
									ББ	15	4	4														100					Устойчивый низовой пожар высокой интенсивности 1-3 летней давности										
						4(3)	55,5	5Е5ББ	Е	30	4	4	ЕКРПГ	0,5	5	20		40		40		20												Устойчивый низовой пожар высокой интенсивности 1-3 летней давности							
									ББ	15	4	4						45		35		20								Устойчивый низовой пожар высокой интенсивности 1-3 летней давности											
						161	10	1,8	Эксплуатационные леса					погибшее насаждение 5ЕЗББ2ОС	Е	70	10	10	ЕМТМР	-	5	40										100						Устойчивый низовой пожар высокой интенсивности 1-3 летней давности			
															ББ	40	11	12														100						Устойчивый низовой пожар высокой интенсивности 1-3 летней давности			
ОС	40	12	12																							100								Устойчивый низовой пожар высокой интенсивности 1-3 летней давности							
161	11	13,0	Эксплуатационные леса					погибшее насаждение 4Л2Е4ББ	Л	60	14	14	ЛЗД	-	3	90										100						Устойчивый низовой пожар высокой интенсивности 1-3 летней давности									
									Е		10	10														100						Устойчивый низовой пожар высокой интенсивности 1-3 летней давности									
									ББ	35	12	12														100										Устойчивый низовой пожар высокой интенсивности 1-3 летней давности					

161	12	14,0	Эксплуатационные леса			12(1)	11,0	погибшее насаждение 5Е4ББ1ОС	Е	70	10	10	ЕМТМР	-	5	50									100					Устойчивый низовой пожар высокой интенсивности 1-3 летней давности										
							ББ		40	11	12												100					Устойчивый низовой пожар высокой интенсивности 1-3 летней давности												
							ОС		40	12	12												100					Устойчивый низовой пожар высокой интенсивности 1-3 летней давности												
							12(2)	3,0	5Е4ББ1ОС	Е	70	10	10	ЕМТМР	0,4	5	50		50			30		20											Устойчивый низовой пожар высокой интенсивности 1-3 летней давности					
								ББ		40	11	12						55		25		20						Устойчивый низовой пожар высокой интенсивности 1-3 летней давности												
								ОС		40	12	12						40		30		30						Устойчивый низовой пожар высокой интенсивности 1-3 летней давности												
						161	13	29,0	Эксплуатационные леса				погибшее насаждение 5Е4ББ1ОС	Е	70	10	10	ЕМТМР	-	5	50									100								Устойчивый низовой пожар высокой интенсивности 1-3 летней давности		
																ББ	40					11	12												100					Устойчивый низовой пожар высокой интенсивности 1-3 летней давности
																ОС	40					12	12												100					Устойчивый низовой пожар высокой интенсивности 1-3 летней давности
161	14	12,0	Эксплуатационные леса				погибшее насаждение 5Л2Е3ББ	Л	150	23	32	ЛЗД	-	3	200									100					Устойчивый низовой пожар высокой интенсивности 1-3 летней давности											
									Е	140	16					20									100					Устойчивый низовой пожар высокой интенсивности 1-3 летней давности										
									ББ	80	17					20									100					Устойчивый низовой пожар высокой интенсивности 1-3 летней давности										
161	15	20,0	Эксплуатационные леса				погибшее насаждение 6Е2Е1Л1ББ	Е	90	13	14	ЕМТМР	-	5	130									100					Устойчивый низовой пожар высокой интенсивности 1-3 летней давности											
									Е	150	17					24									100					Устойчивый низовой пожар высокой интенсивности 1-3 летней давности										
									Л	150	22					28									100					Устойчивый низовой пожар высокой интенсивности 1-3 летней давности										
									ББ	70	17					20									100					Устойчивый низовой пожар высокой интенсивности 1-3 летней давности										
161	16	20,0	Эксплуатационные леса				погибшее насаждение 6Е1Л3ББ	Е	130	15	20	ЕМТМР	-	5	120									100					Устойчивый низовой пожар высокой интенсивности 1-3 летней давности											
									Л	170	21					32									100					Устойчивый низовой пожар высокой интенсивности 1-3 летней давности										
									ББ	70	17					18									100					Устойчивый низовой пожар высокой интенсивности 1-3 летней давности										

161	17	90,0	Эксплуатационные леса				17(1)	84,3	погибшее насаждение 6Е1ЛЗББ	Е	130	15	20	ЕМТМР	-	5	110										100						Устойчивый низовой пожар высокой интенсивности 1-3 летней давности							
							Л	170		21	32													100						Устойчивый низовой пожар высокой интенсивности 1-3 летней давности										
							ББ	70		17	18													100						Устойчивый низовой пожар высокой интенсивности 1-3 летней давности										
							17(2)	3,3	5Е4Л1ББ	Е	130	15	20	ЕМТМР	0,7	5	150		50		30		20														Устойчивый низовой пожар высокой интенсивности 1-3 летней давности			
										Л	170	21	32						60		20		20								Устойчивый низовой пожар высокой интенсивности 1-3 летней давности									
										ББ	70	17	18						50		30		20								Устойчивый низовой пожар высокой интенсивности 1-3 летней давности									
							17(3)	2,4	5Е4Л1ББ	Е	130	15	20	ЕМТМР	0,7	5	150		40		40		20													Устойчивый низовой пожар высокой интенсивности 1-3 летней давности				
										Л	170	21	32						50		30		20								Устойчивый низовой пожар высокой интенсивности 1-3 летней давности									
										ББ	70	17	18						50		35		15								Устойчивый низовой пожар высокой интенсивности 1-3 летней давности									

161	18	17,0	Эксплуатационные леса				18(1)	14,6	погибшее насаждение 6Е1ЛЗББ	Л	180	21	36	ЛЗД	-	4	150										100						Устойчивый низовой пожар высокой интенсивности 1-3 летней давности			
Е	140	16	22									100						Устойчивый низовой пожар высокой интенсивности 1-3 летней давности																		
ББ	80	17	20									100						Устойчивый низовой пожар высокой интенсивности 1-3 летней давности																		
18(2)	2,4	5Е4Л1ББ	Л	180	21	36	ЛЗД	1	4	180		50		30		20													Устойчивый низовой пожар высокой интенсивности 1-3 летней давности							
Е	140	16	22		40		40		20								Устойчивый низовой пожар высокой интенсивности 1-3 летней давности																			
ББ	80	17	20		55		25		20								Устойчивый низовой пожар высокой интенсивности 1-3 летней давности																			
161	19	88,0	Эксплуатационные леса					погибшее насаждение 4ЛЗЕЗББ	Л	180	22	36	ЛЗД	-	4	170										100						Устойчивый низовой пожар высокой интенсивности 1-3 летней давности				
Е	130	15	20										100						Устойчивый низовой пожар высокой интенсивности 1-3 летней давности																	
ББ	80	17	22										100						Устойчивый низовой пожар высокой интенсивности 1-3 летней давности																	
161	20	17,0	Эксплуатационны е леса					погибшее насаждение 8Е2ББ	Е	80	14	14	ЕМТМР	-	4	80										100						Устойчивый низовой пожар высокой интенсивности 1-3 летней давности				
ББ	70	16	18										100						Устойчивый низовой пожар высокой интенсивности 1-3 летней давности																	

161	21	14,0	Эксплуатационные леса					погибшее насаждение 9Е1ББ	Е	100	14	16	ЕМТМР	-	5	100											100						Устойчивый низовой пожар высокой интенсивности 1-3 летней давности			
									ББ	70	16	18															100						Устойчивый низовой пожар высокой интенсивности 1-3 летней давности			
161	22	48,0	Эксплуатационные леса					погибшее насаждение 3Е2Л4ББ1ОС	Е	30	4	4	ЕМТМР	-	5	20											100						Устойчивый низовой пожар высокой интенсивности 1-3 летней давности			
									Л		6	6															100						Устойчивый низовой пожар высокой интенсивности 1-3 летней давности			
									ББ		6	6															100						Устойчивый низовой пожар высокой интенсивности 1-3 летней давности			
									ОС		7	8															100						Устойчивый низовой пожар высокой интенсивности 1-3 летней давности			
161	23	66,0	Эксплуатационные леса					погибшее насаждение 5Л1Е4ББ	Л	150	23	32	ЛЗД	-	3	200											100						Устойчивый низовой пожар высокой интенсивности 1-3 летней давности			
									Е	140	16	20															100						Устойчивый низовой пожар высокой интенсивности 1-3 летней давности			
									ББ	80	17	20															100						Устойчивый низовой пожар высокой интенсивности 1-3 летней давности			
161	24	55,0	Эксплуатационные леса					погибшее насаждение 5Е4ББ1ОС	Е	70	10	10	ЕМТМР	-	5	40											100						Устойчивый низовой пожар высокой интенсивности 1-3 летней давности			
									ББ	40	11	12															100						Устойчивый низовой пожар высокой интенсивности 1-3 летней давности			
									ОС	40	12	12															100						Устойчивый низовой пожар высокой интенсивности 1-3 летней давности			
161	25	44,0	Эксплуатационные леса					погибшее насаждение 4ЕЗЛЗББ	Е	150	16	22	ЕМТМР	-	5	120											100						Устойчивый низовой пожар высокой интенсивности 1-3 летней давности			
									Л	180	21	32															100						Устойчивый низовой пожар высокой интенсивности 1-3 летней давности			
									ББ	70	17	18															100						Устойчивый низовой пожар высокой интенсивности 1-3 летней давности			
161	26	17,0	Эксплуатационные леса					погибшее насаждение 4ЕЗЕ1Л2ББ	Е	90	13	14	ЕМТМР	-	5	100											100						Устойчивый низовой пожар высокой интенсивности 1-3 летней давности			
									Е	140	17	24															100						Устойчивый низовой пожар высокой интенсивности 1-3 летней давности			
									Л	120	18	20															100						Устойчивый низовой пожар высокой интенсивности 1-3 летней давности			
									ББ	60	16	16															100						Устойчивый низовой пожар высокой интенсивности 1-3 летней давности			

161	27	6,8	Эксплуатационные леса					погибшее насаждение 7Е1Л2ББ	Е	90	14	16	ЕМТМР	-	5	100											100					Устойчивый низовой пожар высокой интенсивности 1-3 летней давности						
									Л	140	20	26																100					Устойчивый низовой пожар высокой интенсивности 1-3 летней давности					
									ББ	70	16	16																100					Устойчивый низовой пожар высокой интенсивности 1-3 летней давности					
161	28	22,0	Эксплуатационные леса			28(1)	16,9	погибшее насаждение 4ЕЗЕ2ББ1Л	Е	140	16	22	ЕТЗПР	-	5	100												100					Устойчивый низовой пожар высокой интенсивности 1-3 летней давности					
									Е	80	13	14													100					Устойчивый низовой пожар высокой интенсивности 1-3 летней давности								
									ББ	70	16	16													100					Устойчивый низовой пожар высокой интенсивности 1-3 летней давности								
									Л	140	21	28													100					Устойчивый низовой пожар высокой интенсивности 1-3 летней давности								
						28(2)	5,1	4ЕЗЕ2ББ1Л	Е	140	16	22	ЕТЗПР	0,5	5	110		35		40		20		5											Устойчивый низовой пожар высокой интенсивности 1-3 летней давности			
									Е	80	13	14							30		30		30		10					Устойчивый низовой пожар высокой интенсивности 1-3 летней давности								
									ББ	70	16	16							40		30		20		10					Устойчивый низовой пожар высокой интенсивности 1-3 летней давности								
									Л	140	21	28							50		20		20		10					Устойчивый низовой пожар высокой интенсивности 1-3 летней давности								
161	29	6,1	Эксплуатационные леса					погибшее насаждение 7Е2ББ1Л	Е	90	14	16	ЕМТМР	-	5	80										100					Устойчивый низовой пожар высокой интенсивности 1-3 летней давности							
							ББ		60	16	16																	100					Устойчивый низовой пожар высокой интенсивности 1-3 летней давности					
									Л	140	20	26																		100					Устойчивый низовой пожар высокой интенсивности 1-3 летней давности			
161	30	3,4	Эксплуатационные леса					погибшее насаждение 6Е2Е1Л1ББ	Е	90	13	14	ЕМТМР	-	5	100											100					Устойчивый низовой пожар высокой интенсивности 1-3 летней давности						
									Е	150	17	24													100					Устойчивый низовой пожар высокой интенсивности 1-3 летней давности								
									Л	150	22	28													100					Устойчивый низовой пожар высокой интенсивности 1-3 летней давности								
									ББ	70	17	20													100					Устойчивый низовой пожар высокой интенсивности 1-3 летней давности								

Условные обозначения: Н- деревья не подлежат рубке; Р - деревья подлежат рубке.

Исполнитель работ по проведению лесопатологического обследования:

Фамилия, имя и отчество (при наличии)

Ворона И.А.

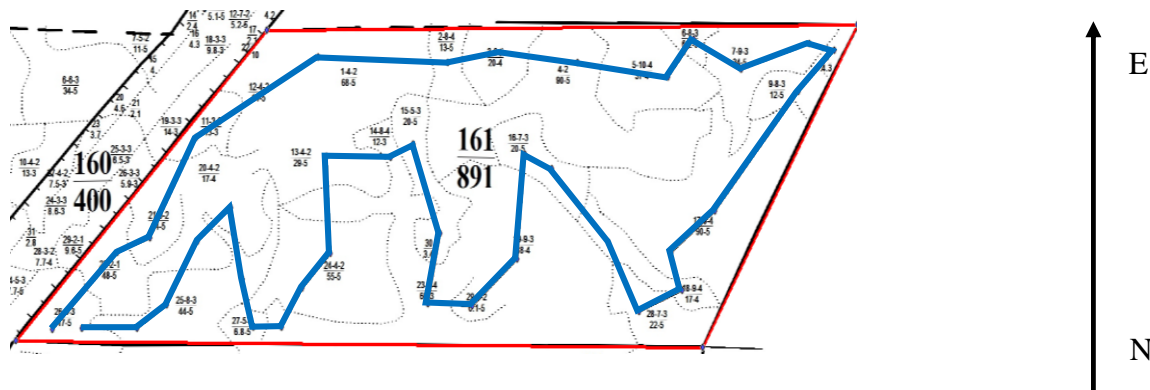
Подпись

Дата составления документа

" 2 " сентября 20 21 г.

Абрис участка

М 1:50000



Условные обозначения

	- обследуемый участок		- граница квартала		- граница выдела
	- ходовая линия				

Пространственное размещение лесопатологических выделов (включается в Акт при выделении лесопатологических выделов, для указания пространственного расположения поврежденных и погибших насаждений)

Номера точек	Координаты		Длина, м
	Е (долгота)	Н (широта)	
1	159° 14' 2.8108"	55° 20' 55.1664"	2636
2	159° 15' 36.4289"	55° 22' 1.6474"	3880
3	159° 19' 16.7345"	55° 22' 2.7460"	2364
4	159° 18' 19.0174"	55° 20' 53.7231"	4515

Исполнитель работ по проведению лесопатологического обследования:

Фамилия, имя и
отчество (при наличии)

Ворона И.А.

Подпись

Дата составления документа

2 сентября 2021