



УТВЕРЖДАЮ:

Должность Руководитель Агентства лесного хозяйства
Камчатского края

Ф.И.О Щипицын Д.Б.

Дата 16.09.2021

Акт
лесопатологического обследования № 2021-4

лесных насаждений Атласовского (лесничества)
Камчатского края (субъекта Российской Федерации)

Способ лесопатологического обследования:

1. Визуальный

☒

2. Инструментальный

☐

Место проведения

Участковое лесничество	Урочище (дача)	Квартал	Выдел	Площадь выдела, га.	Лесопато- логический выдел	Площадь лесопатологи- ческого выдела, га.
<u>Щапинское</u>		<u>167</u>	<u>1</u>	<u>20</u>	<u>1 (2)</u>	<u>1,3</u>

Лесопатологическое обследование проведено на общей площади 1,3 га.

Кадастровый номер участка:

(для участков, предоставленных в постоянное (бессрочное) пользование, аренду)

Документ о праве пользования:

(тип документа о праве пользования, дата, номер, вид разрешенного использования лесов)

1. Визуальное лесопатологическое обследование

Наземное

☒

Дистанционное

☐

1.1. На площади 1,3 га фактическая таксационная характеристика лесного насаждения соответствует (не соответствует) таксационному описанию (нужное подчеркнуть).

Причины несоответствия _____

Ведомость участков с выявленными несоответствиями приведена в приложении 1 к Акту.

1.2. Лесные насаждения с нарушенной и утраченной устойчивостью выявлены на площади 1,3 га:

Участковое лесничество	Урочище (дача)	Квартал	Выдел	Площадь (га) насаждений:		Причина ослабления, повреждения
				с нарушенной устойчивостью	с утраченной устойчивостью	
1	2	3	4	5	6	7
Щапинское		167	1	1,3		Погодные условия
Итого				1,3		

Состояние обследованных лесных насаждений приведено в приложениях 1.1-1.4 к Акту в зависимости от метода проведения ЛПО.

1.3. В обследованных лесных участках прогнозируется:

Прогноз	Площадь, га
1	2
Ослабление лесных насаждений	1,3
Усыхание лесных насаждений различной степени	
Развитие очагов вредных организмов	

4. Обнаружено загрязнение лесного участка отходами и выбросами: промышленными ☐
бытовыми ☐

Вид загрязнения	Размеры загрязнения			Объём, куб. м	Площадь загрязнения, га
	длина, м	ширина, м	высота, м		
1	2	3	4	5	6

ЗАКЛЮЧЕНИЕ

Оценка текущего санитарного и лесопатологического состояния лесных насаждений, назначенные профилактические мероприятия по защите лесов, заключение о необходимости проведения инструментального ЛПО.

Участковое лесничество	Урочище (дача)	Квартал	Выдел	Площадь выдела, га	Лесопатологический выдел	Площадь лесопатологического выдела, га	Вид мероприятия	Рекомендуемый срок проведения мероприятия
1	2	3	4	5	6	7	8	9
Щапинское		167	1	20	1 (2)	1,3		

В квартале 167 выделе 1 (2) площадью 1,3 га насаждения ослабленное (СКС-1,58). Рекомендуется наблюдение за санитарным и лесопатологическим состоянием.

Дата проведения обследования " 6 " августа 20 21 г.

Исполнитель работ по проведению лесопатологических обследований:

Фамилия, имя, отчество (при наличии) Бояркин Максим ВладимировичОрганизация ФБУ "Рослесозащита" - "ЦЗЛ Хабаровского края"Должность инженер-лесопатолог отдела ЗЛ и ГЛПМПодпись БояркинТелефон 8(4212) 48-40-12

Щапинское

Урочище (лесная дача)

Атласовское

Условные обозначения: Н- деревья не подлежат рубке; Р - деревья подлежат рубке.

Фамилия, имя и отчество (при наличии)

Бояркин М.В.

Подпись

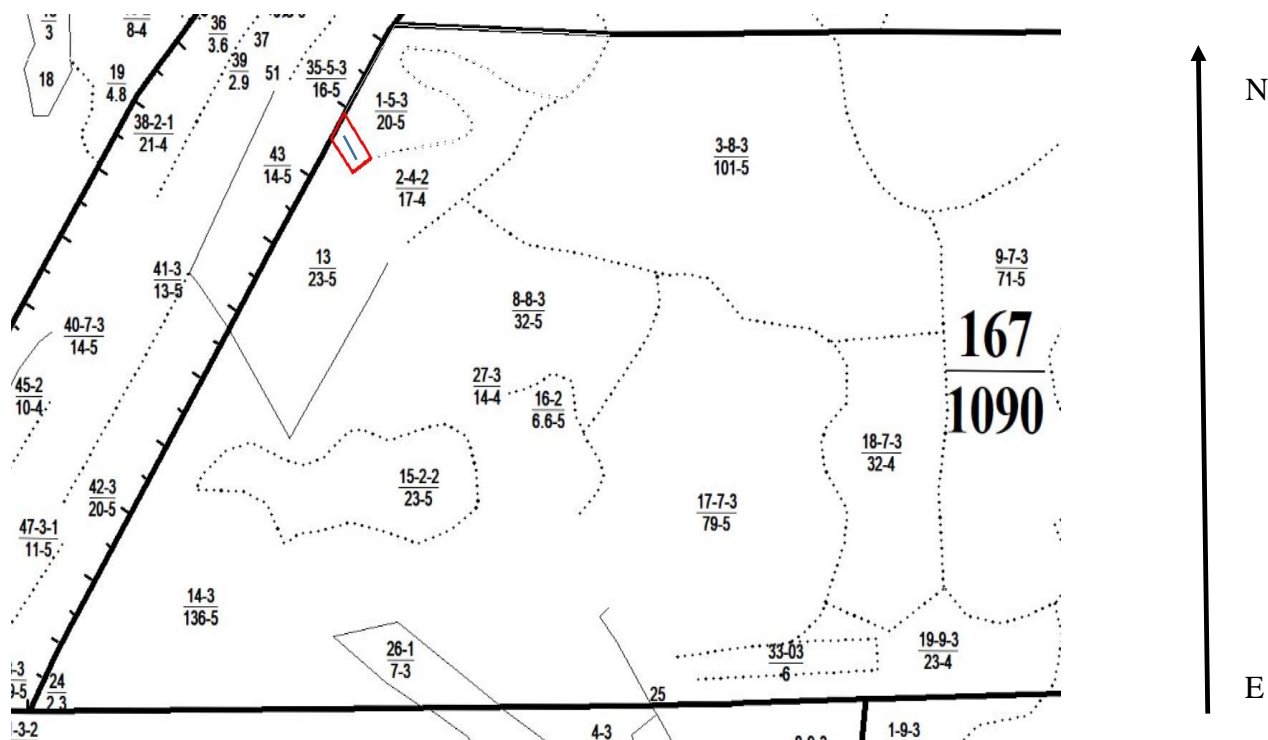
То же

Дата составления документа





" 2 " сентября 20 21 г.

Абрис участка

Масштаб 1:25000



Условные обозначения

	обследуемый участок		граница квартала		граница выдела
	маршрутный ход				

№ квартала	№ выдела	№ лесопатоло- гического выдела	Размеры ленты (круговой площадки) перечёта					Координаты начала, конца и поворотных точек ленты перечёта / центров круговых площадок перечёта	
			№ ленты (площадки)	длина, м	ширина, м	радиус, м	площадь, га	Е (долгота)	N (широта)
167	1(2)								

Пространственное размещение лесопатологических выделов

(включается в Акт при выделении лесопатологических выделов, для указания пространственного расположения поврежденных и погибших насаждений)

Номера точек	Координаты		Длина, м
	Е (долгота)	Н (широта)	
1	159° 13' 57.9743"	55° 20' 40.9968"	77
2	159° 13' 54.4087"	55° 20' 39.5537"	128
3	159° 13' 50.4047"	55° 20' 43.0238"	95
4	159° 13' 52.8315"	55° 20' 45.7808"	174

Исполнитель работ по проведению лесопатологического обследования:

Фамилия, имя и

отчество (при наличии)

Бояркин М.В.

Подпись



Дата составления документа

2 сентября 2021