



УТВЕРЖДАЮ:

Должность Руководитель Агентства лесного хозяйства  
Камчатского края  
Ф.И.О Щипицын Д.Б.  
Дата 16.09.2021

**Акт**  
**лесопатологического обследования № 2021-17**

лесных насаждений Атласовского (лесничества)  
Камчатского края (субъекта Российской Федерации)

Способ лесопатологического обследования: 1. Визуальный ☒  
2. Инструментальный ☐

**Место проведения**

Участковое лесничество	Урочище (дача)	Квартал	Выдел	Площадь выдела, га.	Лесопато- логический выдел	Площадь лесопатологи- ческого выдела, га.
<i>Щапинское</i>		<i>167</i>	<i>12</i>	<i>38</i>	<i>12 (1)</i>	<i>14,3</i>

Лесопатологическое обследование проведено на общей площади 14,3 га.

Кадастровый номер участка: \_\_\_\_\_  
(для участков, предоставленных в постоянное (бессрочное) пользование, аренду)

Документ о праве пользования: \_\_\_\_\_  
(тип документа о праве пользования, дата, номер, вид разрешенного использования лесов)

## 1. Визуальное лесопатологическое обследование

Наземное

☒

Дистанционное

☐

1.1. На площади 14,3 га фактическая таксационная характеристика лесного насаждения соответствует (не соответствует) таксационному описанию (нужное подчеркнуть).

Причины несоответствия пожар

Ведомость участков с выявленными несоответствиями приведена в приложении 1 к Акту.

1.2. Лесные насаждения с нарушенной и утраченной устойчивостью выявлены на площади 14,3 га:

Участковое лесничество	Урочище (дача)	Квартал	Выдел	Площадь (га) насаждений:		Причина ослабления, повреждения
				с нарушенной устойчивостью	с утраченной устойчивостью	
1	2	3	4	5	6	7
Щапинское		167	12		14,3	Устойчивый низовой пожар 1 - 3 летней давности высокой интенсивности
Итого					14,3	

Состояние обследованных лесных насаждений приведено в приложениях 1.1-1.4 к Акту в зависимости от метода проведения ЛПО.

1.3. В обследованных лесных участках прогнозируется:

Прогноз	Площадь, га
1	2
Ослабление лесных насаждений	
Усыхание лесных насаждений различной степени	
Развитие очагов вредных организмов	14,3

4. Обнаружено загрязнение лесного участка отходами и выбросами: промышленными ☐  
бытовыми ☐

Вид загрязнения	Размеры загрязнения			Объем, куб. м	Площадь загрязнения, га
	длина, м	ширина, м	высота, м		
1	2	3	4	5	6

## ЗАКЛЮЧЕНИЕ

Оценка текущего санитарного и лесопатологического состояния лесных насаждений, назначенные профилактические мероприятия по защите лесов, заключение о необходимости проведения инструментального ЛПО.

Участковое лесничество	Урочище (дача)	Квартал	Выдел	Площадь выдела, га	Лесопатологический выдел	Площадь лесопатологического выдела, га	Вид мероприятия	Рекомендуемый срок проведения мероприятия
1	2	3	4	5	6	7	8	9
Щапинское		167	12	38	12 (1)	14,3	ЛПОИ	2021-2022

В квартале 167 выделе 12 (1) площадью 14,3 га насаждения погибшие (СКС-4,9). Рекомендуется проведение лесопатологического обследования инструментальным способом.

Дата проведения обследования " 6 " августа 20 21 г.

Исполнитель работ по проведению лесопатологических обследований:

Фамилия, имя, отчество (при наличии) Бояркин Максим Владимирович

Организация ФБУ "Рослесозащита" - "ЦЗЛ Хабаровского края"

Должность инженер-лесопатолог отдела ЗЛ и ГЛПМ

Подпись

Бояркин

Телефон

8(4212) 48-40-12

### Ведомость участков леса с выявленными несоответствиями таксационным описаниям

Год проведения лесоустройства	Номер квартала	Номер выдела	Площадь выдела, га	Целевое назначение лесов	Категория защитных лесов	ОЗУ	Источник данных	Номер лесопатологического выдела	Площадь лесопатологического выдела, га	Таксационная характеристика								Заложено пробных площадей		
										состав	порода	возраст, лет	средняя высота, м	средний диаметр, см	тип леса	полнота	бонитет	запас, куб/га	количество, шт.	Общая площадь, га
2000	167	12	38	Эксплуатационные			ТО	Х	Х	4Л2Е4ББ	Л	180	23	30	ЛКРД	0,6	3	170		
											Е	130	16	18						
											ББ	70	16	18						
							Ф	12 (1)	14,3	Погибшее насаждение 4Л2Е4ББ	Л	180	23	30	ЛКРД		3	130		
											Е	130	16	18						
											ББ	70	16	18						

Условные обозначения

ТО – таксационные описания

Ф - фактическая характеристика лесного насаждения

Исполнитель работ по проведению лесопатологического обследования:

Фамилия, имя и отчество (при наличии) \_\_\_\_\_

Бояркин М.В.

Подпись \_\_\_\_\_

*Бояркин*

Результаты проведения лесопатологических обследований лесных насаждений  
за август 20 21

Субъект Российской Федерации Камчатский край Лесничество (лесопарк) Атласовское  
Участковое лесничество Щапинское Урочище (лесная дача)

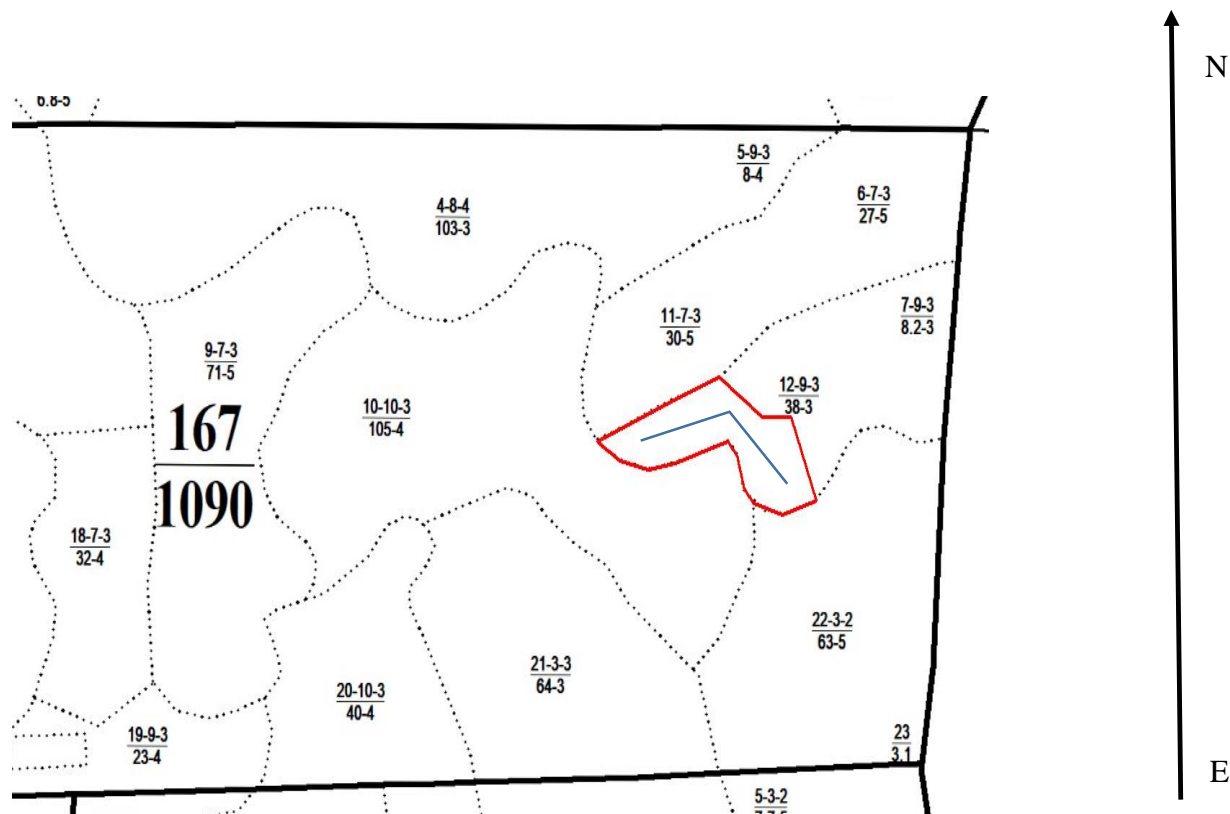
Номер квартала	Номер выдела	Площадь выдела, га	Целевое назначение лесов	Категория защитных лесов	ОЗУ	Номер лесопатологического выдела	Площадь лесопатологического выдела, га	Таксационная характеристика лесного насаждения								Число деревьев на временной пробной площади, шт.	Распределение деревьев по категориям состояния, % от запаса												Причина ослабления, повреждения	Подлежит рубке, % от запаса	Назначенные мероприятия						
								состав	порода	возраст	средняя высота, м	средний диаметр, см	тип леса	полнота	бонитет		запас, куб. м/га	без признаков ослабления		ослабленные		сильно ослабленные		усыхающие		свежий сухой	свежий ветровал	свежий бурелом			старый сухой	старый ветровал	старый бурелом	вид	площадь, га		
																		Н	Р	Н	Р	Н	Р	Н	Р												
1	2	3	4	5	6	7	8	9	10	11	12	13	14	15	16	17	18	19	20	21	22	23	24	25	26	27	28	29	30	31	32	33	34	35	36		
167	12	38,0	Эксплуатационные			12 (1)	14,3	Погибшее насаждение 4Л2Е4ББ	Л	180	23	30	ЛКРД			3	130							15		20			65			Устойчивый низовой пожар 1 - 3 летней давности высокой интенсивности					
										Е	130	16		18												10		10			80			Устойчивый низовой пожар 1 - 3 летней давности высокой интенсивности			
										ББ	70	16		18												5		5			90			Устойчивый низовой пожар 1 - 3 летней давности высокой интенсивности			

Условные обозначения: Н- деревья не подлежат рубке; Р - деревья подлежат рубке.

Исполнитель работ по проведению лесопатологического обследования:  
Фамилия, имя и отчество (при наличии) Бояркин М.В. Подпись  
Дата составления документа " 2 " сентября 20 21 г.

## Абрис участка

Масштаб 1:25000



### Условные обозначения

	обследуемый участок		граница квартала		граница выдела
	маршрутный ход				

№ квартала	№ выдела	№ лесопатологического выдела	Размеры ленты (круговой площадки) перечёта					Координаты начала, конца и поворотных точек ленты перечёта / центров круговых площадок перечёта	
			№ ленты (площадки)	длина, м	ширина, м	радиус, м	площадь, га	Е (долгота)	Н (широта)
167	12	12(1)							

## Пространственное размещение лесопатологических выделов

(включается в Акт при выделении лесопатологических выделов, для указания пространственного расположения поврежденных и погибших насаждений)

Номера точек	Координаты		Длина, м
	Е (долгота)	N (широта)	
1	159° 17' 9.1947"	55° 20' 21.1249"	285
2	159° 17' 23.4890"	55° 20' 25.4492"	168
3	159° 17' 32.0776"	55° 20' 27.7915"	190
4	159° 17' 40.0655"	55° 20' 23.6474"	95
5	159° 17' 45.4709"	55° 20' 23.7075"	288
6	159° 17' 50.2757"	55° 20' 14.8186"	120
7	159° 17' 43.9694"	55° 20' 13.3771"	102
8	159° 17' 38.5640"	55° 20' 14.5783"	55
9	159° 17' 36.7622"	55° 20' 16.0198"	112
10	159° 17' 35.4409"	55° 20' 19.5633"	58
11	159° 17' 33.6391"	55° 20' 21.1249"	188
12	159° 17' 23.7292"	55° 20' 18.8426"	91
13	159° 17' 18.7443"	55° 20' 18.1219"	98
14	159° 17' 13.3989"	55° 20' 19.0228"	99

Исполнитель работ по проведению лесопатологического обследования:

Фамилия, имя и

отчество (при наличии)

Бояркин М.В.

Подпись



Дата составления документа

2 сентября 2021