



УТВЕРЖДАЮ:

Должность Руководитель Агентства лесного хозяйства
Камчатского края

Ф.И.О. Щипицын Д.Б.

Дата 16.09.2021

Акт

лесопатологического обследования № 2021-20

лесных насаждений Атласовского (лесничества)
Камчатского края (субъекта Российской Федерации)

Способ лесопатологического обследования:

1. Визуальный

☒

2. Инструментальный

☐

Место проведения

| Участковое лесничество | Урочище (дача) | Квартал | Выдел | Площадь выдела, га. | Лесопато- логический выдел | Площадь лесопатологи- ческого выдела, га. |
|------------------------|----------------|---------|-------|---------------------------|----------------------------------|--|
| <i>Щапинское</i> | | 167 | 16 | 6,6 | 16 (2) | 5,8 |

Лесопатологическое обследование проведено на общей площади 5,8 га.

Кадастровый номер участка: _____

(для участков, предоставленных в постоянное (бессрочное) пользование, аренду)

Документ о праве пользования: _____

(тип документа о праве пользования, дата, номер, вид разрешенного использования лесов)

1. Визуальное лесопатологическое обследование

Наземное

☒

Дистанционное

☐

1.1. На площади 5,8 га фактическая таксационная характеристика лесного насаждения соответствует (не соответствует) таксационному описанию (нужное подчеркнуть).

Причины несоответствия _____

Ведомость участков с выявленными несоответствиями приведена в приложении 1 к Акту.

1.2. Лесные насаждения с нарушенной и утраченной устойчивостью выявлены на площади 5,8 га:

| Участковое лесничество | Урочище (дача) | Квартал | Выдел | Площадь (га) насаждений: | | Причина ослабления, повреждения |
|------------------------|----------------|---------|-------|----------------------------|----------------------------|---------------------------------|
| | | | | с нарушенной устойчивостью | с утраченной устойчивостью | |
| 1 | 2 | 3 | 4 | 5 | 6 | 7 |
| Щапинское | | 167 | 16 | 5,8 | | Погодные условия |
| Итого | | | | 5,8 | | |

Состояние обследованных лесных насаждений приведено в приложениях 1.1-1.4 к Акту в зависимости от метода проведения ЛПО.

1.3. В обследованных лесных участках прогнозируется:

| Прогноз | Площадь, га |
|--|-------------|
| 1 | 2 |
| Ослабление лесных насаждений | 5,8 |
| Усыхание лесных насаждений различной степени | |
| Развитие очагов вредных организмов | |

4. Обнаружено загрязнение лесного участка отходами и выбросами: промышленными ☐
бытовыми ☐

| Вид загрязнения | Размеры загрязнения | | | Объем, куб. м | Площадь загрязнения, га |
|-----------------|---------------------|-----------|-----------|---------------|-------------------------|
| | длина, м | ширина, м | высота, м | | |
| 1 | 2 | 3 | 4 | 5 | 6 |
| | | | | | |

ЗАКЛЮЧЕНИЕ

Оценка текущего санитарного и лесопатологического состояния лесных насаждений, назначенные профилактические мероприятия по защите лесов, заключение о необходимости проведения инструментального ЛПО.

| Участковое лесничество | Урочище (дача) | Квартал | Выдел | Площадь выдела, га | Лесопатологический выдел | Площадь лесопатологического выдела, га | Вид мероприятия | Рекомендуемый срок проведения мероприятия |
|------------------------|----------------|---------|-------|--------------------|--------------------------|--|-----------------|---|
| 1 | 2 | 3 | 4 | 5 | 6 | 7 | 8 | 9 |
| Щапинское | | 167 | 16 | 6,6 | 16 (2) | 5,8 | | |

В квартале 167 выделе 16 (2) площадью 5,8 га насаждения ослабленное (СКС-1,65). Рекомендуется проведение лесопатологического обследования инструментальным способом.

Дата проведения обследования " 6 " августа 20 21 г.

Исполнитель работ по проведению лесопатологических обследований:


Фамилия, имя, отчество (при наличии) Бояркин Максим ВладимировичОрганизация ФБУ "Рослесозащита" - "ЦЗЛ Хабаровского края"Должность инженер-лесопатолог отдела ЗЛ и ГЛПМПодпись БояркинТелефон 8(4212) 48-40-12

Результаты проведения лесопатологических обследований лесных насаждений
за август 20 21

Субъект Российской Федерации Камчатского края Лесничество (лесопарк) Атласовское
Участковое лесничество Щапинское Урочище (лесная дача)

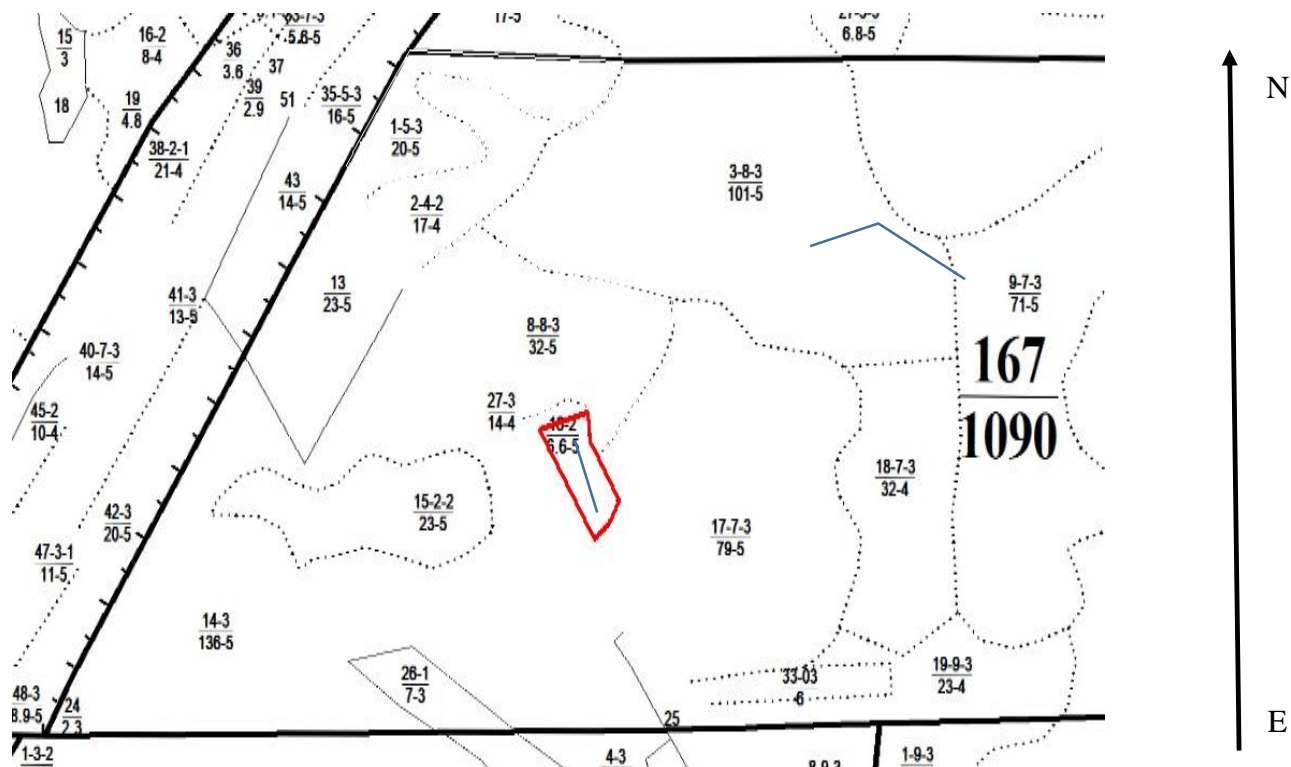
| Номер квартала | Номер выдела | Площадь выдела, га | Целевое назначение лесов | Категория защитных лесов | ОЗУ | Номер лесопатологического выдела | Площадь лесопатологического выдела, га | Таксационная характеристика лесного насаждения | | | | | | | | Число деревьев на временной пробной площади, шт. | Распределение деревьев по категориям состояния, % от запаса | | | | | | | | | | | | | | Причина ослабления, повреждения | Подлежит рубке, % от запаса | Назначенные мероприятия | | | | | |
|----------------|--------------|--------------------|--------------------------|--------------------------|-----|----------------------------------|--|--|------------------------------|---------|-------------------|---------------------|----------|---------|---------|--|---|--------------------------|-----|-------------|----|--------------------|----|-----------|----|------------------|-----------------|----------------|------------------|-----------------|---------------------------------|-----------------------------|-------------------------|-----|-------------|------------------|--|------------------|
| | | | | | | | | состав | порода | возраст | средняя высота, м | средний диаметр, см | тип леса | полнота | бонитет | | запас, куб. м/га | без признаков ослабления | | ослабленные | | сильно ослабленные | | усыхающие | | свежий сухойстой | свежий ветровал | свежий бурелом | старый сухойстой | старый ветровал | | | старый бурелом | вид | площадь, га | | | |
| | | | | | | | | | | | | | | | | | | Н | Р | Н | Р | Н | Р | Н | Р | | | | | | | | | | | | | |
| 1 | 2 | 3 | 4 | 5 | 6 | 7 | 8 | 9 | 10 | 11 | 12 | 13 | 14 | 15 | 16 | 17 | 18 | 19 | 20 | 21 | 22 | 23 | 24 | 25 | 26 | 27 | 28 | 29 | 30 | 31 | 32 | 33 | 34 | 35 | 36 | | | |
| 167 | 16 | 6,6 | Эксплуатационные | | | 16 (2) | 5,8 | 6ББЗЛПЕ | ББ | 20 | 5 | 4 | ББКР | 0,4 | 5 | 10 | | 50 | | 40 | | 10 | | | | | | | | | | Погодные условия | | | | | | |
| | | | | | | | | | | Л | 30 | 6 | | 6 | | | | | | 50 | | 30 | | 20 | | | | | | | | | | | | | | Погодные условия |
| | | | | | | | | | | Е | | 4 | | 4 | | | | | | 50 | | 25 | | 25 | | | | | | | | | | | | | | |
| | | | | | | | | | Единичные деревья 10ББ | ББ | 70 | 16 | 20 | | | | 10 | | 100 | | | | | | | | | | | | | | | | | Погодные условия | | |
| | | | | | | | | | | | | | | | | | | | | | | | | | | | | | | | | | | | | | | |

Условные обозначения: Н- деревья не подлежат рубке; Р - деревья подлежат рубке.

Исполнитель работ по проведению лесопатологического обследования:
Фамилия, имя и отчество (при наличии) Бояркин М.В. Подпись 
Дата составления документа " 2 " сентября 20 21 г.

Абрис участка

Масштаб 1:25000



Условные обозначения

| | | | | | |
|--|---------------------|--|------------------|--|----------------|
| | обследуемый участок | | граница квартала | | граница выдела |
| | маршрутный ход | | | | |

| № квартала | № выдела | № лесопатологического выдела | Размеры ленты (круговой площадки) перечёта | | | | | Координаты начала, конца и поворотных точек ленты перечёта / центров круговых площадок перечёта | |
|------------|----------|------------------------------|--|----------|-----------|-----------|-------------|---|------------|
| | | | № ленты (площадки) | длина, м | ширина, м | радиус, м | площадь, га | Е (долгота) | N (широта) |
| 167 | 16 | 16(2) | | | | | | | |

Пространственное размещение лесопатологических выделов

(включается в Акт при выделении лесопатологических выделов, для указания пространственного расположения поврежденных и погибших насаждений)

| Номера точек | Координаты | | Длина, м |
|--------------|-------------------|------------------|----------|
| | Е (долгота) | Н (широта) | |
| 1 | 159° 14' 35.9293" | 55° 20' 16.8831" | 91 |
| 2 | 159° 14' 36.4098" | 55° 20' 13.9402" | 66 |
| 3 | 159° 14' 38.0314" | 55° 20' 12.0183" | 153 |
| 4 | 159° 14' 41.9087" | 55° 20' 7.6099" | 80 |
| 5 | 159° 14' 40.0668" | 55° 20' 5.2609" | 72 |
| 6 | 159° 14' 37.3174" | 55° 20' 3.5258" | 405 |
| 7 | 159° 14' 26.8403" | 55° 20' 15.1875" | 169 |

Исполнитель работ по проведению лесопатологического обследования:

Фамилия, имя и

отчество (при наличии)

Бояркин М.В.

Подпись



Дата составления документа

2 сентября 2021