

УТВЕРЖДАЮ:

Должность Руководитель Агентства лесного хозяйства
Камчатского края

Ф.И.О Щипицын Д.Б.

Дата 16.09.2021

Акт
лесопатологического обследования № 2021-40

лесных насаждений Атласовского (лесничества)
Камчатского края (субъекта Российской Федерации)

Способ лесопатологического обследования: 1. Визуальный ☒
2. Инструментальный ☐

Место проведения

Участковое лесничество	Урочище (дача)	Квартал	Выдел	Площадь выдела, га.	Лесопато- логический выдел	Площадь лесопатологи- ческого выдела, га.
<i>Щагинское</i>		<i>200</i>	<i>4</i>	<i>54</i>	<i>4 (2)</i>	<i>13,7</i>

Лесопатологическое обследование проведено на общей площади 13,7 га.

Кадастровый номер участка: _____
(для участков, предоставленных в постоянное (бессрочное) пользование, аренду)

Документ о праве пользования: _____

(тип документа о праве пользования, дата, номер, вид разрешенного использования лесов)

1. Визуальное лесопатологическое обследование

Наземное

☒

Дистанционное

☐

1.1. На площади 13,7 га фактическая таксационная характеристика лесного насаждения соответствует (не соответствует) таксационному описанию (нужное подчеркнуть).

Причины несоответствия _____

Ведомость участков с выявленными несоответствиями приведена в приложении 1 к Акту.

1.2. Лесные насаждения с нарушенной и утраченной устойчивостью выявлены на площади 13,7 га:

Участковое лесничество	Урочище (дача)	Квартал	Выдел	Площадь (га) насаждений:		Причина ослабления, повреждения
				с нарушенной устойчивостью	с утраченной устойчивостью	
1	2	3	4	5	6	7
Щапинское		200	4	13,7		Погодные условия
Итого				13,7		

Состояние обследованных лесных насаждений приведено в приложениях 1.1-1.4 к Акту в зависимости от метода проведения ЛПО.

1.3. В обследованных лесных участках прогнозируется:

Прогноз	Площадь, га
1	2
Ослабление лесных насаждений	13,7
Усыхание лесных насаждений различной степени	
Развитие очагов вредных организмов	

4. Обнаружено загрязнение лесного участка отходами и выбросами: промышленными ☐
бытовыми ☐

Вид загрязнения	Размеры загрязнения			Объем, куб. м	Площадь загрязнения, га
	длина, м	ширина, м	высота, м		
1	2	3	4	5	6

ЗАКЛЮЧЕНИЕ

Оценка текущего санитарного и лесопатологического состояния лесных насаждений, назначенные профилактические мероприятия по защите лесов, заключение о необходимости проведения инструментального ЛПО.

Участковое лесничество	Урочище (дача)	Квартал	Выдел	Площадь выдела, га	Лесопатологический выдел	Площадь лесопатологического выдела, га	Вид мероприятия	Рекомендуемый срок проведения мероприятия
1	2	3	4	5	6	7	8	9
Щапинское		200	4	54	4 (2)	13,7		

В квартале 167 выделе 4 (2) площадью 13,7 га насаждения ослабленное (СКС-1,94). Рекомендуется наблюдение за санитарным и лесопатологическим состоянием.

Дата проведения обследования " 8 " августа 20 21 г.

Исполнитель работ по проведению лесопатологических обследований:

Фамилия, имя, отчество (при наличии) Бояркин Максим ВладимировичОрганизация ФБУ "Рослесозащита" - "ЦЗЛ Хабаровского края"Должность инженер-лесопатолог отдела ЗЛ и ГЛПМПодпись А.С. Бояркин Телефон 8(4212) 48-40-12

Результаты проведения лесопатологических обследований лесных насаждений
за август 20 21

Субъект Российской Федерации Камчатский край Лесничество (лесопарк) Атласовское
Участковое лесничество Щапинское Урочище (лесная дача)

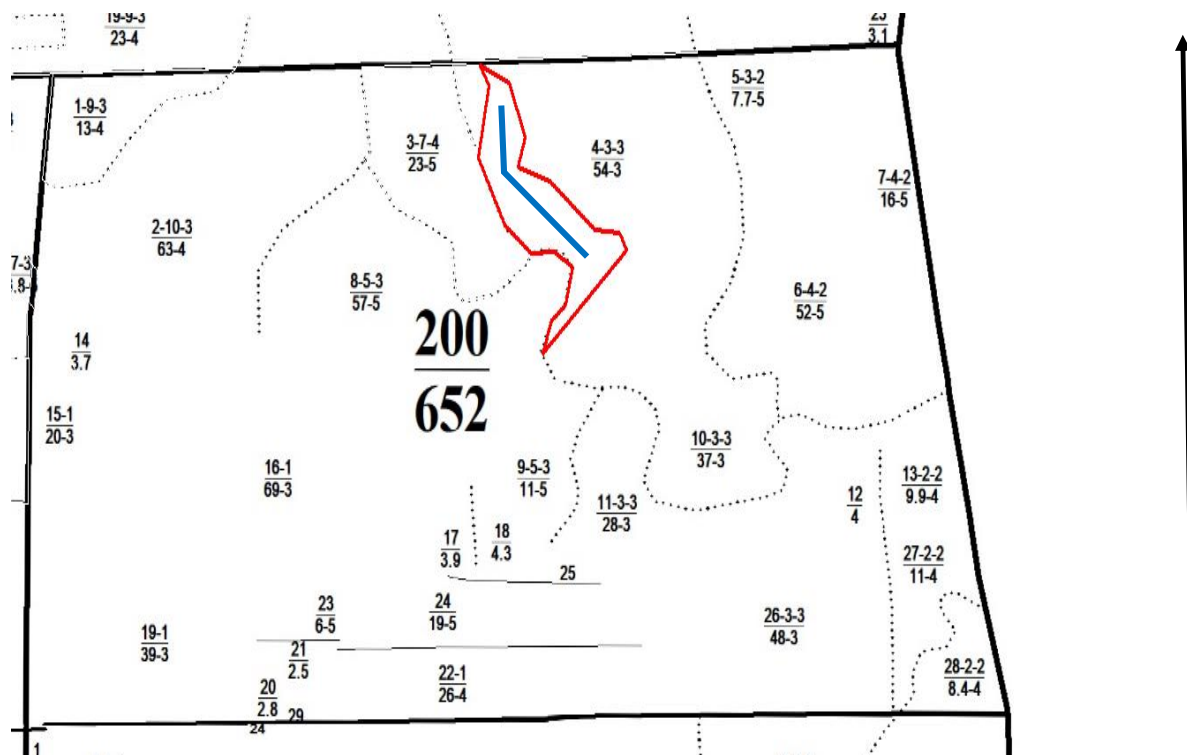
Номер квартала	Номер выдела	Площадь выдела, га	Целевое назначение лесов	Категория защитных лесов	ОЗУ	Номер лесопатологического выдела	Площадь лесопатологического выдела, га	Таксационная характеристика лесного насаждения										Число деревьев на временной пробной площади, шт.	Распределение деревьев по категориям состояния, % от запаса														Причина ослабления, повреждения	Подлежит рубке, % от запаса	Назначенные мероприятия																																																																																																																																																																																																																																																																																																																																																																																																																																																																																																																																																																																																																																																																																																																																																																																																																																																																																																																																																																																																																																																																																																																																																																																																																																																																						
								состав	порода	возраст	средняя высота, м	средний диаметр, см	тип леса	полнота	бонитет	запас, куб. м/га	без признаков ослабления		ослабленные		сильно ослабленные		усыхающие		свежий сухой	свежий ветровал	свежий бурелом	старый сухой	старый ветровал	старый бурелом	вид	площадь, га																																																																																																																																																																																																																																																																																																																																																																																																																																																																																																																																																																																																																																																																																																																																																																																																																																																																																																																																																																																																																																																																																																																																																																																																																																																																									
																	Н		Р	Н	Р	Н	Р	Н											Р																																																																																																																																																																																																																																																																																																																																																																																																																																																																																																																																																																																																																																																																																																																																																																																																																																																																																																																																																																																																																																																																																																																																																																																																																																																																						
1	2	3	4	5	6	7	8	9	10	11	12	13	14	15	16	17	18	19	20	21	22	23	24	25	26	27	28	29	30	31	32	33	34	35	36																																																																																																																																																																																																																																																																																																																																																																																																																																																																																																																																																																																																																																																																																																																																																																																																																																																																																																																																																																																																																																																																																																																																																																																																																																																																						
200	4	54,0	Эксплуатационные			4 (2)	13,7	5Л4ББ1ОС	Л	50	13	12	ЛЗД	0,7	3	120		40		30		20		10										Погодные условия																																																																																																																																																																																																																																																																																																																																																																																																																																																																																																																																																																																																																																																																																																																																																																																																																																																																																																																																																																																																																																																																																																																																																																																																																																																																							

Условные обозначения: Н- деревья не подлежат рубке; Р - деревья подлежат рубке.





Исполнитель работ по проведению лесопатологического обследования:
Фамилия, имя и отчество (при наличии) Бояркин М.В. Подпись
Дата составления документа " 2 " сентября 20 21 г.

Абрис участка

М 1:25000



Условные обозначения

	- обследуемый участок		- граница квартала		- граница выдела
	- ходовая линия				

Пространственное размещение лесопатологических выделов

(включается в Акт при выделении лесопатологических выделов, для указания пространственного расположения поврежденных и погибших насаждений)

Номера точек	Координаты		Длина, м
	Е (долгота)	N (широта)	
1	159° 16' 51.5066"	55° 19' 45.0551"	110
2	159° 16' 56.9305"	55° 19' 43.3212"	188
3	159° 16' 59.8443"	55° 19' 37.4608"	102
4	159° 16' 58.5675"	55° 19' 34.2523"	114
5	159° 17' 4.5261"	55° 19' 32.7790"	218
6	159° 17' 13.0712"	55° 19' 27.6716"	80
7	159° 17' 17.5893"	55° 19' 27.3115"	62
8	159° 17' 18.9316"	55° 19' 25.4453"	434
9	159° 17' 3.2002"	55° 19' 14.6463"	109
10	159° 17' 4.8944"	55° 19' 18.0349"	69
11	159° 17' 7.6200"	55° 19' 19.6555"	125
12	159° 17' 8.8723"	55° 19' 23.6334"	81
13	159° 17' 5.3364"	55° 19' 25.3277"	75
14	159° 17' 1.0434"	55° 19' 25.1938"	125
15	159° 16' 56.1036"	55° 19' 28.0996"	240
16	159° 16' 51.1899"	55° 19' 35.3415"	237
17	159° 16' 53.1981"	55° 19' 42.9185"	72

Е


Исполнитель работ по проведению лесопатологического обследования:

Фамилия, имя и

отчество (при наличии)

Бояркин М.В.

Подпись



Дата составления документа

2 сентября 2021