



УТВЕРЖДАЮ:

Должность Руководитель Агентства лесного хозяйства
Камчатского края

Ф.И.О Щипицын Д.Б.

Дата 16.09.2021

Акт
лесопатологического обследования № 2021-50

лесных насаждений Атласовского (лесничества)
Камчатского края (субъекта Российской Федерации)

Способ лесопатологического обследования: 1. Визуальный ☐
2. Инструментальный ☒

Место проведения

Участковое лесничество	Урочище (дача)	Квартал	Выдел	Площадь выдела, га.	Лесопатологический выдел	Площадь лесопатологического выдела, га.
<u>Щапинское</u>		<u>200</u>	<u>8</u>	<u>57</u>	<u>8(1)</u>	<u>51,2</u>

Лесопатологическое обследование проведено на общей площади 51,2 га.

Кадастровый номер участка: _____
(для участков, предоставленных в постоянное (бессрочное) пользование, аренду)

Документ о праве пользования: _____

(тип документа о праве пользования, дата, номер, вид разрешенного использования лесов)

2. Инструментальное (детальное) обследование лесного участка

2.1. Лесничество Атласовское Участковое лесничество Щапинское
Урочище (дача) _____ Квартал 200 Выдел 8 Лесопатологический выдел 8(1)
Наличие ограничений или особенности участка, влияющие на назначение СОМ: _____

(отметка о наличии ООПТ, ОЗУ, водоохранной зоны, радиоактивного загрязнения лесов, угрозы возникновения очагов вредных организмов или пожарной опасности в лесах)

2.2. Фактическая таксационная характеристика лесного насаждения соответствует (не соответствует)

таксационному описанию (нужное подчеркнуть). Причины несоответствия:

пожар 2020 года

Ведомость насаждений с выявленными несоответствиями таксационным описаниям приведена в приложении 1 к Акту.

2.3. Состояние насаждений: с нарушенной устойчивостью (средневзвешенная категория состояния $\geq 1,51 \leq 4,50$)
с утраченной устойчивостью (средневзвешенная категория состояния $\geq 4,51$)
устойчивое (средневзвешенная категория состояния $< 1,50$)

X

2.4. Причины ослабления, повреждения, средневзвешенная категория состояния насаждения:

Устойчивый низовой пожар 1-3 летней давности высокой интенсивности, СКС - 4,80

2.4.1. Заселено (отработано) стволовыми вредителями

Вид вредителя	Порода	Встречаемость заселённых деревьев, % от запаса породы	Встречаемость отработанных деревьев, % от запаса породы	Степень заселения лесного насаждения (слабая, средняя, сильная)
1	2	3	4	5
-	-	-	-	-

2.4.2. Повреждено огнём

Вид пожара	Порода	Состояние корневых лап		Состояние корневой шейки		Высушивание луба		Обугленность древесины более 1/3 высоты ствола	
		процент повреждённых огнём корней	процент деревьев с данным повреждением	Обугленность древесины корневой шейки по окружности (1/4; 2/4; 3/4; более 3/4)	процент деревьев с данным повреждением	по окружности (1/4; 2/4; 3/4; более 3/4)	процент деревьев с данным повреждением	по окружности ствола (менее 1/2; более 1/2)	процент деревьев с данным повреждением
1	2	3	4	5	6	7	8	9	10
Устойчивый низовой пожар 1-3 летней давности высокой интенсивности	Л	100	100	более 3/4	100	-	-	более 1/2	100
Устойчивый низовой пожар 1-3 летней давности высокой интенсивности	Е	100	100	более 3/4	100	-	-	более 1/2	100
Устойчивый низовой пожар 1-3 летней давности высокой интенсивности	ББ	100	100	более 3/4	100	-	-	более 1/2	100
Устойчивый низовой пожар 1-3 летней давности высокой интенсивности	ОС	100	100	более 3/4	100	-	-	более 1/2	100

2.4.3. Поражено болезнями

Болезнь/ возбудитель	Порода	Встречаемость, % от запаса насаждения	Степень поражения лесного насаждения (слабая, средняя, сильная)
-	-	-	-

2.5. Выборке подлежит 100 % деревьев (указывается общий % запаса деревьев, подлежащий рубке, от общего запаса насаждения),

в том числе:

без признаков ослабления	<u>0</u>	% (причины назначения)	<u>-</u>
			<i>обугленность древесины корневой шейки не менее 3/4</i>
ослабленных	<u>1</u>	% (причины назначения)	<u>окружности ствола</u>
			<i>обугленность древесины корневой шейки не менее 3/4</i>
сильно ослабленных	<u>8</u>	% (причины назначения)	<u>окружности ствола</u>
			<i>обугленность древесины корневой шейки не менее 3/4</i>
усыхающих	<u>2</u>	% (причины назначения)	<u>окружности ствола</u>
свежего сухостоя	<u>89</u>	%,	
свежего ветровала	<u>0</u>	%	
свежего бурелома	<u>0</u>	%	
старого сухостоя	<u>0</u>	%	
старого ветровала	<u>0</u>	%	
старого бурелома	<u>0</u>	%	

2.6. Полнота лесного насаждения после уборки деревьев, подлежащих рубке, составит

-
Критическая полнота для данной категории лесных насаждений и преобладающей породы составляет 0,3

ЗАКЛЮЧЕНИЕ

По результатам ЛПО установлено, что фактическая таксационная характеристика лесного участка не соответствует таксационному описанию. Причина несоответствия: пожар 2020 года.

Средневзвешенная категория состояния насаждения- 4,80. ; Средневзвешенная категория состояния по породам:

Лиственница курильская-4,85; Ель аянская-4,82; Береза белая-4,90; Осина-4,34

Оценка биологической устойчивости насаждения-с утраченной устойчивостью

С целью предотвращения негативных процессов, снижения ущерба от их воздействия, назначено:

Участковое лесничество	Урочище (дача)	Квартал	Выдел	Площадь выдела, га	Лесопатологический выдел	Площадь лесопатологического выдела, га	Вид мероприятия	Площадь, мероприятия, га	Породы	Доля выбираемой древесины по запасу, %	Рекомендуемый срок проведения мероприятия
1	2	3	4	5	6	7	8	9	10	11	12
Щапинское		200	8	57	8(1)	51,2	ССР	51,2	Л	100	2021-2022
									Е	100	
									ББ	100	

Ведомость временной пробной площади и абрис участка прилагаются (приложение 2 и 3 к Акту)

РЕКОМЕНДАЦИИ по проведению мероприятий не относящихся к мероприятиям по предупреждению распространения вредных организмов.

Дата проведения ЛПО " 7 " августа 20 21 г.

Дата составления документа " 2 " сентября 20 21 г.

Исполнитель работ по проведению лесопатологического обследования:

Фамилия, имя, отчество (при наличии) Ворона И.А.

Организация ЦЗЛ "Хабаровского края"

Должность инженер- лесопатолог 2 категории отдела ЗЛ и ГЛПМ

Телефон 8(4212)484012

Подпись



Ведомость участков леса с выявленными несоответствиями таксационным описаниям

Год проведения лесоустройства	Номер квартала	Номер выдела	Площадь выдела, га	Целевое назначение лесов	Категория защитных лесов	ОЗУ	Источник данных	Номер лесопатологического выдела	Площадь лесопатологического выдела, га	Таксационная характеристика										Заложено пробных площадей	
										состав	порода	возраст, лет	средняя высота, м	средний диаметр, см	тип леса	полнота	бонитет	запас, кубм/га	количество, шт.	Общая площадь, га	
2000	200	8	57	Эксплуатационные леса			ТО	Х	Х	7Е1Л2ББ	Е	100	15	18	ЕМТМР	0,5	5	120	16	-	
											Л	160	21	28							
											ББ	70	16	18							
							Ф	8(1)	51,2	погибшее насаждение 5Л2Е2ББ1ОС	Л	160	21	28	ЛЗД	-	5	114			
											Е	90	16	18							
											ББ	80	17	18							
											ОС	60	17	16							

Условные обозначения

ТО – таксационные описания

Ф - фактическая характеристика лесного насаждения

Исполнитель работ по проведению лесопатологического обследования:

Фамилия, имя и отчество (при наличии) _____

Ворона И.А.

Подпись _____



Результаты проведения лесопатологических обследований лесных насаждений
за август 20 21

Субъект Российской Федерации Камчатский край Лесничество (лесопарк) Атласовское
Участковое лесничество Щапинское Урочище (лесная дача)

Номер квартала		Номер выдела		Площадь выдела, га		Целевое назначение лесов		Категория защитных лесов		ОЗУ		Номер лесопатологического выдела		Площадь лесопатологического выдела, га		Таксационная характеристика лесного насаждения								Число деревьев на временной пробной площади, шт.	Распределение деревьев по категориям состояния, % от запаса																Причина ослабления, повреждения	Подлежит рубке, % от запаса	Назначенные мероприятия													
														состав		порода		возраст		средняя высота, м		средний диаметр, см			тип леса		полнота		бонитет		запас, куб. м/га		без признаков ослабления		ослабленные		сильно ослабленные		усыхающие				свежий сухойстой		свежий ветровал		свежий бурелом		старый сухойстой		старый ветровал		старый бурелом		вид	площадь, га
1	2	3	4	5	6	7	8	9	10	11	12	13	14	15	16	17	18	19	20	21	22	23	24		25	26	27	28	29	30	31	32	33	34	35	36																				
200	8	57,0	Эксплуатационные леса			8(1)	51,2	погибшее насаждение 5Л2Е2ББ1ОС	Л	160	21	28	ЛЗД	-	5	58					2		3		3	92							Устойчивый низовой пожар 1-3 летней давности высокой интенсивности	100	ССР	51,2																				
											Е	90	16	18				22						9			91										Устойчивый низовой пожар 1-3 летней давности высокой интенсивности																			
											ББ	80	17	18				22					5			95											Устойчивый низовой пожар 1-3 летней давности высокой интенсивности																			
											ОС	60	17	16				12					33			67												Устойчивый низовой пожар 1-3 летней давности высокой интенсивности																		

Условные обозначения: Н- деревья не подлежат рубке; Р - деревья подлежат рубке.

Исполнитель работ по проведению лесопатологического обследования:
Фамилия, имя и отчество (при наличии) Ворона И.А. Подпись
Дата составления документа " 2 " сентября 20 21 г.

ВРЕМЕННАЯ ПРОБНАЯ ПЛОЩАДЬ № 1

1.1. Субъект Российской Федерации Камчатский край Лесничество

Атласовское Участковое лесничество Щапинское

Урочище (дача) _____

Квартал 200 Выдел 8 Площадь 57 га,
Лесопатологический выдел 8(1) Площадь лесопатологического выдела 51,2 га.

1.2. Методы перече́та:

сплошной, ленты пере́чета, круговые площадки постоянного радиуса, реласкопические
площадки (нужное подчеркнуть)

Количество лент/ площадок 16 шт.

Размеры площадок (длина х ширину/ радиус) - - м.

Размер временной пробной площади: - га.

1.3. Фактическая таксационная характеристика насаждения:

Состав погибшее насаждение 5Л2Е2ББ1ОС; возраст 160 лет; тип леса ЛЗД; полнота -
бонитет 5 запас на га 114 кубм; Возобновление - - м.шт/га

1.4. Номер очага вредных организмов -

Тип очага вредных организмов: эпизодический, хронический (подчеркнуть)

Фаза развития очага вредных организмов: начальная, нарастания численности,
собственно вспышка, кризис (нужное подчеркнуть)

1.5. Причина ослабления, повреждения насаждения и время:

Устойчивый низовой пожар 1-3 летней давности высокой интенсивности

2020 год

Состояние насаждения: Насаждение с утраченной устойчивостью

Средневзвешенная категория состояния насаждения: 4,80

1.6. Назначенные мероприятия:

Требуется проведение сплошных санитарных рубок

Исполнитель работ по проведению лесопатологических обследований:

Фамилия, имя, отчество

(при наличии)

Ворона И.А.

Подпись



Дата составления документа " 2 " сентября 20 21 г.

ВЕДОМОСТЬ ПЕРЕЧЕТА ДЕРЕВЬЕВ
(для перечета круговыми реласкопическими площадками)

Порода	Лиственница курильская																среднезвешенная категория состояния				4,85	
№ реласкопической площадки	Сумма площадей сечения по категориям состояния, м2																Количество деревьев по категории состояния, шт.		Модельные деревья			
	1		2		3		4		5		5 (а, б, в)			5 (г, д, е)			куб.м	В том числе подлежат рубке, %	Высота, м	Диаметр, см		
	Н	З	Н	З	Н	З	Н	З	Н	З	Н	З	О	Н	З	О						
1	2	3	4	5	6	7	8	9	10	11	12	13	14	15	16	17	18	19	20	21		
1			1	0	2	0	0	0	5,5	0	5,5	0	0	0	0	0	85	100	21	28		
2							1		3		3						40	100	21	28		
3			0,5		0,5		1		3		3						50	100	20	28		
4							0,5		4,5		4,5						50	100	20	28		
5									6		6						60	100	22	28		
6			0,5		1		0,5		4,5		4,5						65	100				
7									4,5		4,5						45	100				
8									8		8						80	100				
9									5,5		5,5						55	100				
10									8,5		8,5						85	100				
11									4,5		4,5						45	100				
12									5		5						50	100				
13									7		7						70	100				
14									6,5		6,5						65	100				
15									5,5		5,5						55	100				
16									4		4						40	100				
Итого	0	0	0,1	0	0,2	0	0,2	0	5,3	0	5,3	0	0	0	0	0						
Среднее (куб. м/га.)	0	0	1	0	2	0	2	0	53	0	53	0	0	0	0	0	58	100	21	28		
Итого, % от запаса по породе	0	0	2	0	3	0	3	0	92	0	92	0	0	0	0	0	100					

Причина назначения в рубку деревьев категорий состояния:

1 кс _____

2 кс _____

_____ обугленность древесины корневой шейки не менее 3/4 окружности ствола

3 кс _____

_____ обугленность древесины корневой шейки не менее 3/4 окружности ствола

4 кс _____

_____ обугленность древесины корневой шейки не менее 3/4 окружности ствола

ВЕДОМОСТЬ ПЕРЕЧЕТА ДЕРЕВЬЕВ
(для перечета круговыми реласкопическими площадками)

Порода		Ель аянская															средневзвешенная категория состояния										4,82	
№ реласкопической площадки	Количество деревьев по категориям состояния, м2																	Количество деревьев по категории состояния, шт.		Модельные деревья								
	1		2		3		4		5		5 (а, б, в)			5 (г, д, е)			куб.м	В том числе подлежат рубке, %	Высота, м.	Диметр, см.								
	Н	З	Н	З	Н	З	Н	З	Н	З	Н	З	О	Н	З	О												
1	2	3	4	5	6	7	8	9	10	11	12	13	14	15	16	17	18	19	20	21								
1																		100	16	18								
2					0,5				1,5		1,5						20	100	17	18								
3					0,5												5	100	16	18								
4									0,5		0,5						5	100	16	18								
5					1,5				2		2						35	100										
6					0,5				3,5		3,5						40	100										
7									1,5		1,5						15	100										
8									1,5		1,5						15	100										
9									5		5						50	100										
10									3,5		3,5						35	100										
11									3		3						30	100										
12									2		2						20	100										
13									2,5		2,5						25	100										
14									2		2						20	100										
15									1		1						10	100										
16									2		2						20	100										
Итого	0	0	0	0	0,2	0	0	0	2,0	0	2,0	0	0	0	0	0												
Среднее (куб. м/га.)	0	0	0	0	2	0	0	0	20	0	20	0	0	0	0	0	22	100	16	18								
Итого, % от запаса по породе	0	0	0	0	9	0	0	0	91	0	91	0	0	0	0	0	100											

Причина назначения в рубку деревьев категорий состояния:

1 кс

2 кс

3 кс

обугленность древесины корневой шейки не менее 3/4 окружности ствола

4 кс

ВЕДОМОСТЬ ПЕРЕЧЕТА ДЕРЕВЬЕВ
(для сплошного перечета круговыми реласкопическими площадками)

Порода Береза белая средневзвешенная категория состояния 4,90

Ступени толщины см	Количество деревьев по категориям состояния, шт.																	Количество деревьев		Модельные	
	1		2		3		4		5		5 (а, б, в)			5 (г, д, е)			куб.м	В том числе подлежат рубке, %	Высота, м.	Диметр, см.	
	Н	З	Н	З	Н	З	Н	З	Н	З	Н	З	О	Н	З	О					
1	2	3	4	5	6	7	8	9	10	11	12	13	14	15	16	17	18	19	20	21	
1									0,5		0,5						5	100	17	18	
2									1		1						10	100	17	18	
3					0,5				2		2						25	100	16	18	
4									2,5		2,5						25	100	17	18	
5					0,5				1,5		1,5						20	100			
6									3,5		3,5						35	100			
7									2		2						20	100			
8									3		3						30	100			
9									0,5		0,5						5	100			
10									1,5		1,5						15	100			
11									4,5		4,5						45	100			
12									1,5		1,5						15	100			
13									3		3						30	100			
14									3,5		3,5						35	100			
15									2		2						20	100			
16									1,5		1,5						15	100			
Итого	0	0	0	0	0,1	0	0	0	2,1	0	2,1	0	0	0	0	0					
Среднее (куб. м/га.)	0	0	0	0	1	0	0	0	21	0	21	0	0	0	0	0	22	100	17	18	
Итого, % от запаса по породе	0	0	0	0	5	0	0	0	95	0	95	0	0	0	0	0	100				

Причина назначения в рубку деревьев категорий состояния:

- 1 кс _____
- 2 кс _____
- 3 кс обугленность древесины корневой шейки не менее 3/4 окружности ствола
- 4 кс _____

ВЕДОМОСТЬ ПЕРЕЧЕТА ДЕРЕВЬЕВ
(для сплошного перчета круговыми реласкопическими площадками)

Порода Осина среднезвешенная категория состояния 4,34

Ступени толщины см	Количество деревьев по категориям состояния, шт.																	Количество деревьев		Модельные	
	1			2		3		4		5		5 (а, б, в)			5 (г, д, е)			куб.м	в том числе подлежат рубке, %	Высота, м.	Диаметр, см.
	Н	З		Н	З	Н	З	Н	З	Н	З	О	Н	З	О						
1	2	3		4	5	6	7	8	9	10	11	12	13	14	15	16	17	18	19	20	21
1																				17	16
2						2,5				4		4						65	100	18	16
3						2												20	100	17	16
4						0,5				0,5		0,5						10	100	17	16
5										1		1						10	100		
6						1,5												15	100		
7										0,5		0,5						5	100		
8																					
9																					
10										3,5		3,5						35	100		
11										1		1						10	100		
12										2		2						20	100		
13																					
14										0,5		0,5						5	100		
15																					
16																					
Итого	0	0	0	0	0	0,4	0	0	0	0,8	0	0,8	0	0	0	0	0				
Среднее (куб. м/га.)	0	0	0	0	0	4	0	0	0	8	0	8	0	0	0	0	0	12	100	17	16
Итого, % от запаса по породе	0	0	0	0	0	33	0	0	0	67	0	67	0	0	0	0	0	100			

Причина назначения в рубку деревьев категорий состояния:

1 кс _____

2 кс _____

3 кс обугленность древесины корневой шейки не менее 3/4 окружности ствола

4 кс _____

По насаждению: погибшее насаждение 5Л2Е2ББ1ОС

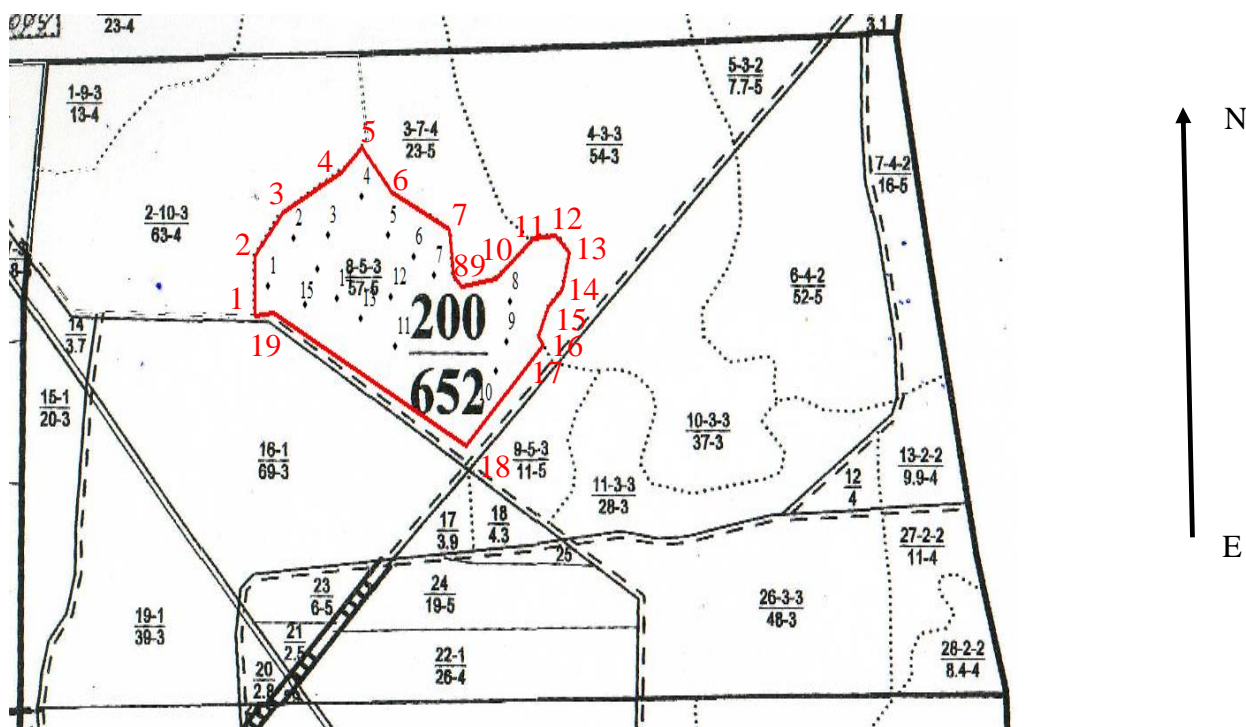
средневзвешенная категория состояния

4,80

Итого по насаждению (все породы и реласкопи- ческие площадки)	Количество деревьев по категориям состояния, м2																Количество деревьев по категории состояния, шт.		Модельные деревья	
	1		2		3		4		5		5 (а, б, в)			5 (г, д, е)			куб.м	В том числе подлежат рубке, %	Высота , м.	Диаметр, см.
	Н	З	Н	З	Н	З	Н	З	Н	З	Н	З	О	Н	З	О				
1	2	3	4	5	6	7	8	9	10	11	12	13	14	15	16	17	18	19		
1			1		2				6		6						92,7	100		
2					3		1		9,5		9,5						139	100		
3			0,5		3,5		1		5		5						103	100		
4					0,5		0,5		8		8						92,7	100		
5					2				10,5		10,5						129	100		
6			0,5		3		0,5		11,5		11,5						160	100		
7									8,5		8,5						87,6	100		
8									12,5		12,5						129	100		
9									11		11						113	100		
10									17		17						175	100		
11									13		13						134	100		
12									10,5		10,5						108	100		
13									12,5		12,5						129	100		
14									12,5		12,5						129	100		
15									8,5		8,5						87,6	100		
16									7,5		7,5						77,3	100		
итого	0	0	0,1	0	0,9	0	0,2	0	10,3	0	10,3	0	0	0	0	0				
Среднее (куб. м/га.)	0	0	1	0	9	0	2	0	102	0	102	0	0	0	0	0	114	100		
Итого, % от запаса по насаждению	0	0	1	0	8	0	2	0	89	0	89	0	0	0	0	0	100			

Абрис участка

М 1:25000



Условные обозначения

	- обследуемый участок		- граница квартала		- граница выдела
--	-----------------------	--	--------------------	--	------------------

№ квартала	№ выдела	№ лесопатологического выдела	Размеры ленты (круговой площадки) перечёта					Координаты начала, конца и поворотных точек ленты перечёта / центров круговых площадок перечёта	
			№ ленты (площадки)	длина, м	ширина, м	радиус, м	площадь, га	Е (долгота)	Н (широта)
200	8	8(1)	1					159° 16' 12.5737"	55° 19' 20.1266"
			2					159° 16' 17.4150"	55° 19' 25.1880"
			3					159° 16' 23.7967"	55° 19' 25.5547"
			4					159° 16' 30.0317"	55° 19' 29.6625"
			5					159° 16' 35.0197"	55° 19' 25.5547"
			6					159° 16' 39.7876"	55° 19' 23.1341"
			7					159° 16' 43.6753"	55° 19' 21.2269"
			8					159° 16' 57.8324"	55° 19' 18.3662"
			9					159° 16' 57.1723"	55° 19' 14.1117"

200	8	8(1)	10					159° 16' 55.1184"	55° 19' 11.0309"
			11					159° 16' 36.4134"	55° 19' 13.6716"
			12					159° 16' 35.4598"	55° 19' 18.9530"
			13					159° 16' 29.9583"	55° 19' 16.6057"
			14					159° 16' 25.4104"	55° 19' 18.7329"
			15					159° 16' 21.8161"	55° 19' 21.8137"
			16					159° 16' 19.5422"	55° 19' 18.1461"

Пространственное размещение лесопатологических выделов

(включается в Акт при выделении лесопатологических выделов, для указания пространственного расположения поврежденных и погибших насаждений)

Номера точек	Координаты		Длина, м
	Е (долгота)	Н (широта)	
1	159° 16' 10.0418"	55° 19' 16.9298"	200
2	159° 16' 10.0622"	55° 19' 23.3930"	173
3	159° 16' 15.4700"	55° 19' 28.0756"	231
4	159° 16' 26.2141"	55° 19' 32.3278"	108
5	159° 16' 30.1583"	55° 19' 34.9921"	181
6	159° 16' 35.7254"	55° 19' 30.0702"	223
7	159° 16' 46.3738"	55° 19' 26.1824"	154
8	159° 16' 47.3029"	55° 19' 21.2433"	44
9	159° 16' 48.6722"	55° 19' 20.0697"	118
10	159° 16' 55.2250"	55° 19' 20.9010"	182
11	159° 17' 2.1569"	55° 19' 25.2655"	72
12	159° 17' 6.2280"	55° 19' 25.4734"	70
13	159° 17' 8.8687"	55° 19' 23.7618"	125
14	159° 17' 7.5483"	55° 19' 19.8007"	77
15	159° 17' 4.8587"	55° 19' 17.8447"	97
16	159° 17' 3.1472"	55° 19' 14.8616"	37
17	159° 17' 3.9425"	55° 19' 13.7714"	415
18	159° 16' 49.6015"	55° 19' 3.1357"	770
19	159° 16' 13.6540"	55° 19' 17.2485"	64

Исполнитель работ по проведению лесопатологического обследования:

Фамилия, имя и

отчество (при наличии)

Ворона И.А.

Подпись



Дата составления документа

2 сентября 2021





Широта: 55° 19' 18.0156"
Долгота: 159° 16' 33.1765"
Дата: 07.08.2021
Время: 13:05