



УТВЕРЖДАЮ:

Должность

Ф.И.О

Дата

Врио руководителя Векторова лесного
хозяйства и охраны животного мира Камчатского
края
Минин Леонид Юрьевич
07.09.2020

Акт
лесопатологического обследования № 2020-1

лесных насаждений Мильковского лесничества (лесопарка)
Камчатского края (субъекта Российской Федерации)

Способ лесопатологического обследования:

1. Визуальный

2. Инструментальный

<input type="checkbox"/>
<input checked="" type="checkbox"/>

Место проведения

Участковое лесничество	Урочище (дача)	Квартал (кварталы)	Выдел (выделы)	Площадь, га
Долиновское ч.1		15	10	40

Лесопатологическое обследование проведено на общей площади 40,0 га.

2. Инструментальное обследование лесного участка

1. Фактическая таксационная характеристика лесного насаждения
таксационному описанию. Причины несоответствия:

не соответствует

давность лесоустройства

Ведомость лесных участков с выявленными несоответствиями таксационным описаниям приведена в приложении 1 к

2. Состояние насаждений: с нарушенной устойчивостью
с утраченной устойчивостью

X

причины повреждения:

неблагоприятные условия произрастания,

средневзвешенная для каждой породы: Е-2,26; Бб-2,99

средневзвешенная категория насаждения: 2,55

В том числе:

заселено (отработано) стволовыми вредителями

Вид вредителя	Порода	Встречаемость (% заселённых деревьев)	Степень заселения лесного насаждения (слабая, средняя, сильная)

Повреждено огнём

Вид пожара	Порода	Состояние корневых лап		Состояние корневой шейки		Подсушивание луба	
		процент повреждённых огнём корней	процент деревьев с данном повреждением	ожог корневой шейки по окружности (1/4; 2/4; 3/4; более 3/4)	процент деревьев с данном повреждением	по окружности (1/4; 2/4; 3/4; более 3/4)	процент деревьев с данном повреждением

Поражено болезнями

Вид болезни	Порода	Встречаемость (% поражённых деревьев)	Степень поражения лесного насаждения (слабая, средняя, сильная)

3. Выборке подлежит 15 % деревьев,

в том числе:

ослабленных 0 % (причины назначения)

сильно ослабленных 0 % (причины назначения)

усыхающих 8 % (причины назначения)

свежего сухостоя 1 %,

в том числе:

свежего ветровала 1 %

свежего бурелома 0 %

старого ветровала 0 %

в том числе:

старого бурелома 0 %

старого сухостоя 5 %

аварийных 0 %

деревья хвойных пород

4. Полнота лесного насаждения после уборки деревьев, подлежащих рубке, составит
Критическая полнота для данной категории лесных насаждений составляет

0,6

0,5

5. ЗАКЛЮЧЕНИЕ

С целью предотвращения негативных процессов или снижения ущерба от их воздействия назначено:

С целью предотвращения негативных процессов или снижения ущерба от их воздействия назначено:													
Участковое лесничество	Урочище (дача)	Квартал	Выдел	Площадь выдела, га	Вид мероприятия	Площадь, мероприятия, га	По- рода	Запас на выдел, кбм	Крайние сроки проведения				
Долиновское ч.1		15	10	40	ВСП	40	Е	616	2020-2021 г.				
							Бб	422					
					итого сырораствующего							1038	
					ветровал, бурелом							40	
					сухостой							480	
					всего							1558	

Ведомость перечета деревьев назначенных в рубку и абрис лесного участка прилагаются (приложение 2 и 3 к Акту)

6. Меры по обеспечению возобновления

содействие естественному возобновлению путем сохранения подроста

7. Мероприятия, необходимые для предупреждения повреждения или поражения смежных насаждений:

Требуется проведение санитарно оздоровительных мероприятий.

Сведения для расчета степени повреждения:

год образования старого сухостоя Более 5 лет ;

основная причина повреждения древесины неблагоприятные условия произрастания
, раковые раны, охватывающие более 2/3 окружности ствола

Дата проведения обследований " 03 " 08 20 20 г.

Дата составления " 21 " 08 20 20 г.

Исполнитель работ по проведению лесопатологических обследований:

ФИО Ворона И.А. Подпись 

Ведомость перечета деревьев назначенных в рубку

ВРЕМЕННАЯ ПРОБНАЯ ПЛОЩАДЬ № 1

Субъект Российской Федерации Камчатский край

Лесничество (лесопарк) Долиновское ч.1 участковое лесничество

Квартал 15 Выдел 10 Площадь 40 га,

Номер очага вредных организмов _____ Размер пробной площади 1,20 га

Таксационная характеристика:

Тип леса ЛКРД Состав 6Е4Бб Возраст 150 Бонитет 3

Полнота 0,6 Запас на га 172(13) Возобновление 6Е4Бб 3 м.шт/га

Время и причина ослабления лесного насаждения _____

неблагоприятные условия произрастания,

раковые раны, охватывающие более 2/3 окружности ствола

Тип очага вредных организмов: эпизодический, хронический (подчеркнуть)

Фаза развития очага вредных организмов: начальная, нарастания численности,
собственно вспышка, кризис (подчеркнуть)

Состояние лесного насаждения, намечаемые мероприятия _____

Насаждение сильно ослабленное

требуется проведение выборочных санитарных рубок

Исполнитель работ по проведению лесопатологических обследований:

ФИО Ворона И.А. Подпись 

Дата составления документа " 21 " 08 20 20 г. Телефон 8 (4212) 484012

ВЕДОМОСТЬ ПЕРЕЧЕТА ДЕРЕВЬЕВ

Порода:

Е

Степени толщины см	Количество деревьев по категориям состояния, шт.																Всего деревьев по ступеням толщины	
	I	II	III	IV		V		VI			ветровал, бурелом			аварийные деревья			шт.	в т.ч. подлежат рубке, %
				НЗ	З	НЗ	З	НЗ	З	О	НЗ	З	О	НЗ	З	О		
8	16	12	6			1											35	3
12	16	8	4	4													32	13
16	10	8	3	5													26	19
20	19	11	10	6													46	13
24	7	5	2	2													16	13
28	6	9	6	5													26	19
32	8	8	9	2							2						29	14
36	8	5	8	5													26	19
40	5	6	5	4													20	20
44	1	2	2	1													6	17
48	2	3	1														6	
52	1	3	1														5	
56		2	1														3	
60																		
64																		
68																		
72																		
Итого, шт.	99	82	58	34		1					2						276	13
Итого, кб.м.	36,94	44,63	33,79	17,00		0,02					1,36						133,74	14
Итого, % запаса древесины по породе	28	33	25	13							1						100	14
Итого, % от шт.	36	30	21	12							1						100	13

Примечание: НЗ - незаселенное, З - заселенное, О - отработанное вредителями.

ВЕДОМОСТЬ ПЕРЕЧЕТА ДЕРЕВЬЕВ

Порода:

ББ

Степени толщины см	Количество деревьев по категориям состояния, шт.																Всего деревьев по ступеням толщины	
	I	II	III	IV		V		VI			ветровал, бурелом			аварийные деревья			шт.	в т.ч. подлежат рубке, %
				НЗ	З	НЗ	З	НЗ	З	О	НЗ	З	О	НЗ	З	О		
8	12	3															15	
12	11	6	2	4													23	
16	9	7	4			1											21	5
20	12	10	6	6				3									37	8
24	11	8	8	8				2									37	5
28	8	9	2	4		1		5									29	21
32	1	5	4	6				4									20	20
36		3	3	4		3		3									16	38
40		3		2				2									7	29
44		4		2													6	
48	2																2	
52																		
56																		
60																		
64																		
68																		
72																		
Итого, шт.	66	58	29	36		5		19									213	11
Итого, кб.м.	17,49	26,22	11,54	19,18		3,31		11,61									89,35	17
Итого, % запаса древесины по породе	20	29	13	21		4		13									100	17
Итого, % от шт.	31	27	14	17		2		9									100	11

Примечание: НЗ - незаселенное, З - заселенное, О - отработанное вредителями.

20 20 г.

сухостой	12*
----------	-----

Исполнитель работ по проведению лесопатологических обследований:

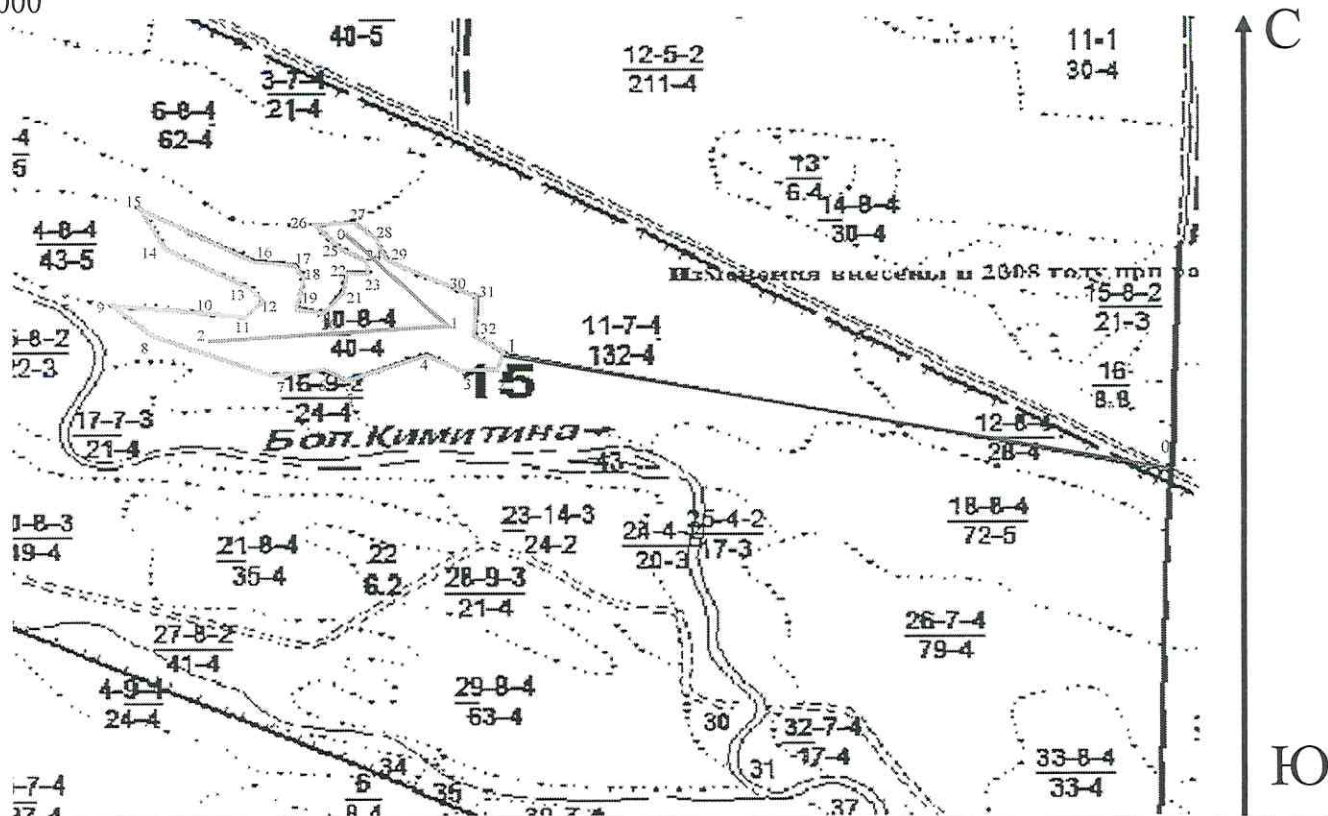
Волнова М.А.

20 25 2.

Дата составления документа

Абрис участка

М 1:25000



Номер выдела	Ленты (круговой площадки) перечёта				
	№ ленты (площадки)	длина, м	ширина, м	радиус, м	площадь, га
10	1	1200	10	-	1,2






Номера точек	Координаты		Азимут линий	Длина, м
	Е	Н		
0	158° 37' 28.4515"	55° 11' 24.1935"	285,20	2081
1	158° 35' 34.9184"	55° 11' 41.8268"	193,50	73
2	158° 35' 33.9555"	55° 11' 39.5265"	263,40	115
3	158° 35' 27.4826"	55° 11' 39.0985"	310,30	130
4	158° 35' 21.8656"	55° 11' 41.8268"	242,00	271
5	158° 35' 8.3314"	55° 11' 37.7077"	306,20	73
6	158° 35' 5.0147"	55° 11' 39.0985"	266,60	165
7	158° 34' 55.7066"	55° 11' 38.7776"	296,60	396
8	158° 34' 35.6994"	55° 11' 44.5015"	320,70	173
9	158° 34' 29.4940"	55° 11' 48.8346"	96,20	246
10	158° 34' 43.2957"	55° 11' 47.9787"	102,10	150
11	158° 34' 51.5874"	55° 11' 46.9623"	37,00	85
12	158° 34' 54.4762"	55° 11' 49.1556"	331,90	84
13	158° 34' 52.2294"	55° 11' 51.5629"	305,40	300
14	158° 34' 38.4277"	55° 11' 57.1798"	336,20	199

15	158° 34' 33.8806"	55° 12' 3.0643"	124,30	414
16	158° 34' 53.1923"	55° 11' 55.5215"	99,80	126
17	158° 35' 0.2001"	55° 11' 54.8261"	158,30	64
18	158° 35' 1.5375"	55° 11' 52.9002"	188,10	134
19	158° 35' 0.4676"	55° 11' 48.6206"	115,50	81
20	158° 35' 4.5867"	55° 11' 47.4972"	26,70	122
21	158° 35' 7.6894"	55° 11' 51.0279"	8,80	87
22	158° 35' 8.4384"	55° 11' 53.8096"	93,90	73
23	158° 35' 12.5575"	55° 11' 53.6492"	344,00	55
24	158° 35' 11.7016"	55° 11' 55.3610"	305,80	113
25	158° 35' 6.5126"	55° 11' 57.5008"	331,10	106
26	158° 35' 3.6238"	55° 12' 0.4965"	83,80	108
27	158° 35' 9.6688"	55° 12' 0.8710"	136,20	98
28	158° 35' 13.5204"	55° 11' 58.5707"	158,20	112
29	158° 35' 15.8742"	55° 11' 55.2005"	123,60	242
30	158° 35' 27.2686"	55° 11' 50.8674"	107,90	65
31	158° 35' 30.7458"	55° 11' 50.2255"	181,80	182
32	158° 35' 30.4248"	55° 11' 44.3410"	134,40	111

Экспликация ленты перече́та

Направление	Азимут	Длина, м
0-1	136,4	516,2
1-2	259,2	689,5

Условные обозначения

 - лента перече́та	 - привязка	 - граница выдела
 - обследуемый участок	 - граница квартала	

Исполнитель работ по проведению лесопатологических обследований:

ФИО Ворона И. А.

Подпись

Дата составления документа

21.08.2020

Телефон

8 (4212) 484012